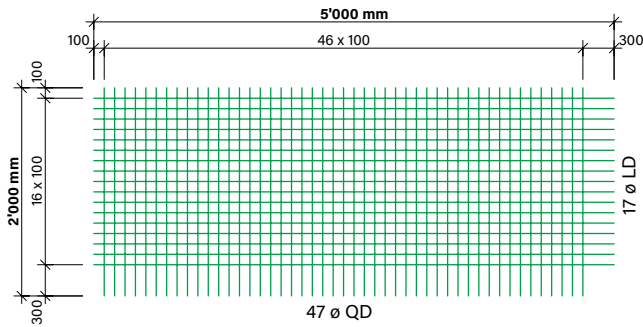


Ankerplatten

Matten-Produkte | RUWA Lagermatten | in Betonstahlsorte B500A

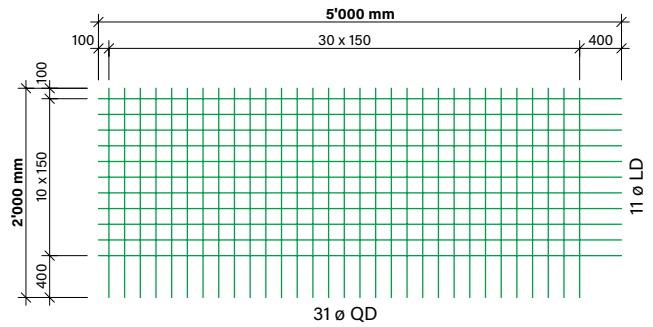
AM 283

Querdraht oben liegend



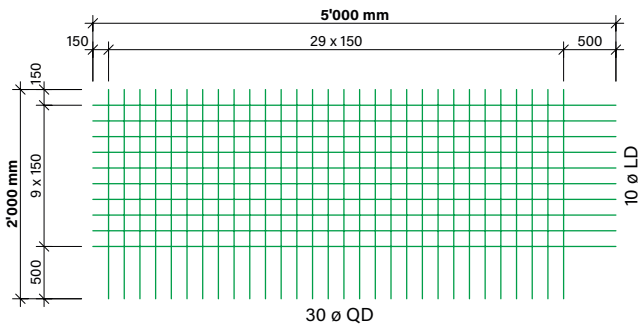
AM 335

Querdraht oben liegend



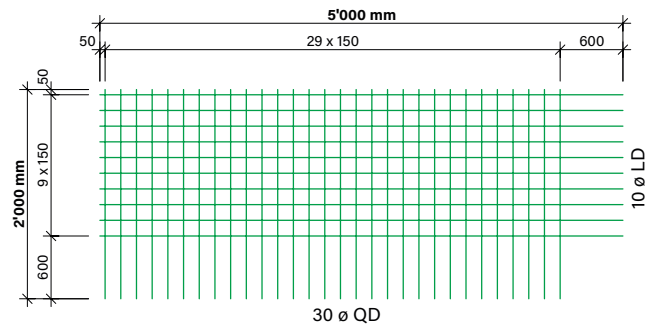
AM 524

Querdraht oben liegend

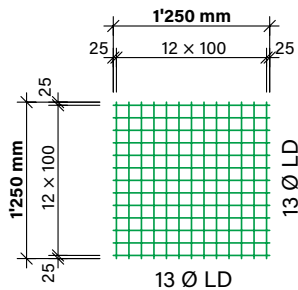


AM 754

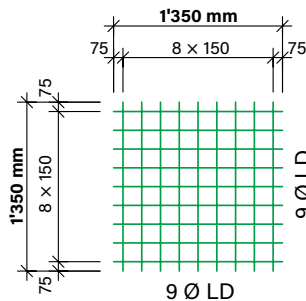
Querdraht oben liegend



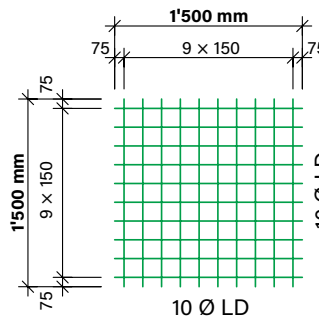
AMV 283



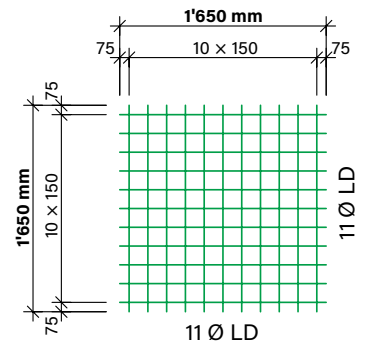
AMV 335



AMV 524



AMV 754



Mattenbezeichnung

Die Typenbezeichnung enthält folgende Parameter:

AM 335

— Nennquerschnitt $a_{s,längs}$ und $a_{s,quer}$ an der einzelnen Matte im unverlegten Zustand
 — Mattenreihe

Ankermatten

Matten-Produkte | RUWA Lagermatten | in Betonstahlsorte B500A

Ankermatten

Das speziell entwickelte **Ankermattenprogramm** findet Anwendung bei Nagelwänden und ist auf gängige Abschlaghöhen optimiert. Die **Ankermatten** werden als Standardtypen angeboten in der Betonstahlsorte B500A. Es besteht die Möglichkeit Sonderformate individuell und baustellenoptimiert zu planen:

- Angepasste Mattenformate
- Reduzierte Schnittkosten, weniger Verschnitt
- Schnelles Verlegen
- Ein-Ebenen-Stoss, da lange Drahtüberstände
- Verstärkung im Ankerbereich/Durchstanzbereich mit AMV-Matten (siehe Tabelle unten)

Standardmatten können mittels Trennplan und Sonderformate mit dem Spezialmatten-Bestellformular bestellt werden oder mit den Allplan SmartParts definiert werden.

Format L × B [m]	Typ	Teilung		Durchmesser		Querschnitt a _s		Stoss l _b min.		Gewicht	
		längs [mm]	quer [mm]	LD [mm]	QD [mm]	längs [mm ² /m]	quer [mm ² /m]	quer [mm]	längs [mm]	Matte [kg]	m ² [kg/m ²]

AM-Matten für Grundbewehrung aus Betonstahl B500A

5.00 × 2.00	AM 283	100	100	6	6	283	283	300	300	39.7	3.97
5.00 × 2.00	AM 335	150	150	8	8	335	335	400	400	46.2	4.62
5.00 × 2.00	AM 524	150	150	10	10	524	524	500	500	67.9	6.79
5.00 × 2.00	AM 754	150	150	12	12	754	754	600	600	97.7	9.77

AMV-Matten für Verstärkung im Anker- und Durchstanzbereich aus Betonstahl B500A

1.25 × 1.25	AMV 283	100	100	6	6	283	283	-	-	7.2	4.62
1.35 × 1.35	AMV 335	150	150	8	8	335	335	-	-	9.6	5.27
1.50 × 1.50	AMV 524	150	150	10	10	524	524	-	-	18.5	8.23
1.65 × 1.65	AMV 754	150	150	12	12	754	754	-	-	32.2	11.84

Produktion aller Typen auf Bestellung

Stahlquerschnitte mit Verstärkungsmatten AMV

[mm ² /m]	-	AMV 283	AMV 335	AMV 524	AMV 754
AM 283	283	566	618	807	1'037
AM 335	335	618	670	859	1'089
AM 524	524	807	859	1'048	1'278
AM 754	754	1'037	1'089	1'278	1'508

Die Grösse der **AMV-Matten** wurde berechnet gemäss Norm SIA 262:2013, Artikel 4.3.6.4.6 und 5.5.3.7 sowie 5.2.5.5 mittels folgenden Annahmen:

- Betonqualität C25/30
- Spritzbetonstärke max. 150 mm
- Kalottenplatte 150 × 150 mm
- Verankerungslänge reduziert um 30 % (2 Drähte verschweisst)

Verlegeschema von Ankermatten

