

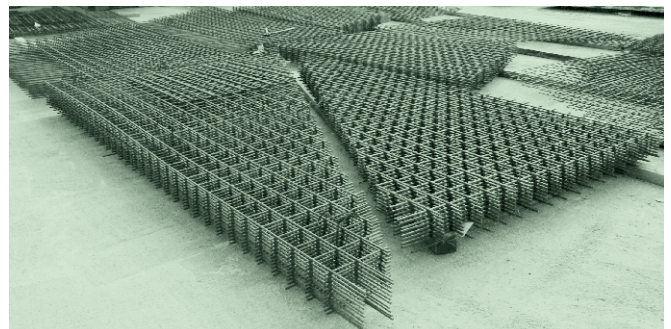
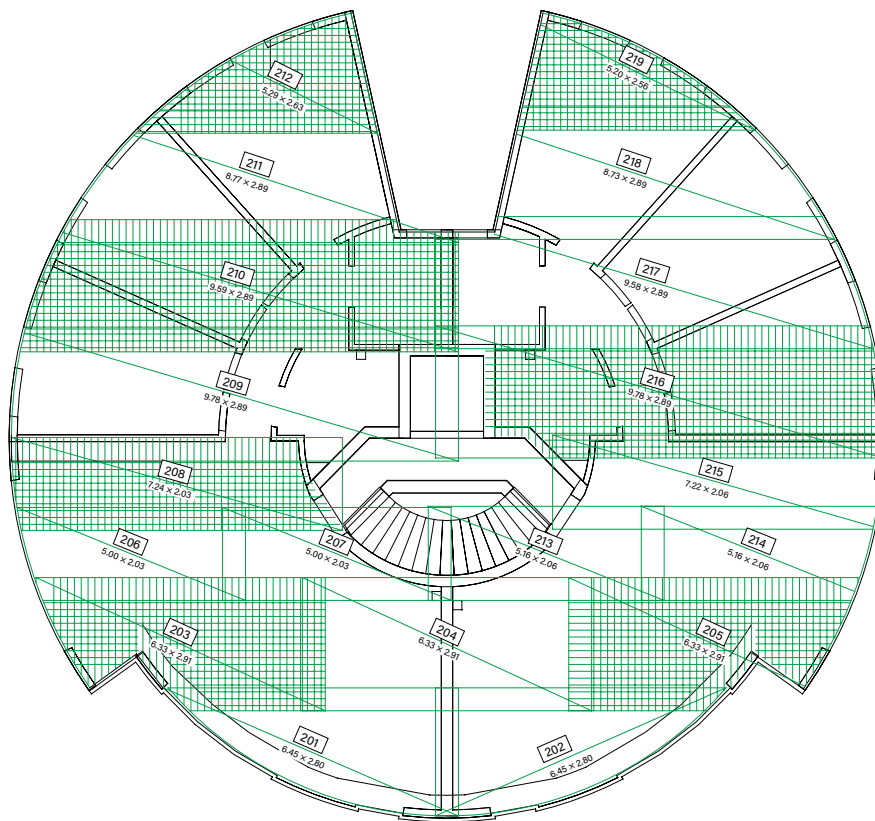
Reti speciali

Reti speciali | ruwatec e Reti speciali | Reti su misura

ruwatec e Reti speciali su misura

Laddove l'esigenza di rinforzi dovesse ripetersi, possono essere utili reti speciali su misura, in modo da ottimizzare e risparmiare. Le reti sono realizzate singolarmente e si adattano alla struttura. In combinazione con il software di progettazione **ruwatec**, nelle nostre moderne saldatrici per reti si possono produrre anche singole reti a prezzi proporzionalmente contenuti. A tale scopo offriamo due sistemi di armatura innovativi e individuali **ruwatec** e «**Reti speciali**»:

- Soddisfa tutti i requisiti della norma SIA 262:2013
- Pianificazione efficiente con strumenti semplici (modulo d'ordine, ruwatec-software o Allplan SmartPart)
- Basso sforzo di installazione soprattutto per le pareti alte
- Facile ispezione visiva in cantiere
- Ottimizzazione delle sezioni trasversali in acciaio
 - più ampia scelta di diametri di barre
 - distanza più ravvicinata tra le barre
 - adattamento preciso alle sezioni trasversali dell'acciaio richieste
 - rinforzi selettivi
- Dimensioni individuali delle reti (ottimizza la lunghezza, la larghezza e le sporgenze)
 - meno giunti e ottimizzati da giunti a livello singolo



Reti speciali

Reti speciali | ruwatec e Reti speciali | Reti su misura

ruwatec e Reti speciali su misura

I seguenti parametri possono essere selezionati liberamente (tenendo conto delle possibilità di trasporto e delle restrizioni della macchina):

- Diametro filo
- Passo filo
- Sporgenze filo
- Lunghezza filo
- Formato di rete

Diametro filo:

Disponibile da 5 mm a 16 mm, a seconda della qualità dell'acciaio d'armatura.

Passo:

Il passo del filo longitudinale è solitamente un multiplo di 75 mm da 25 mm. Il passo del filo trasversale può essere scelta in continuo da 75 mm.

Sporgenze:

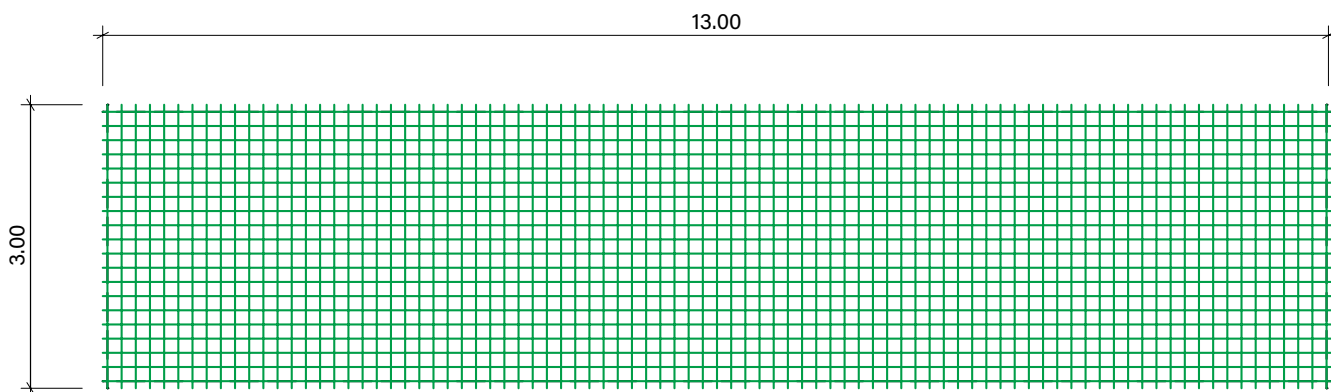
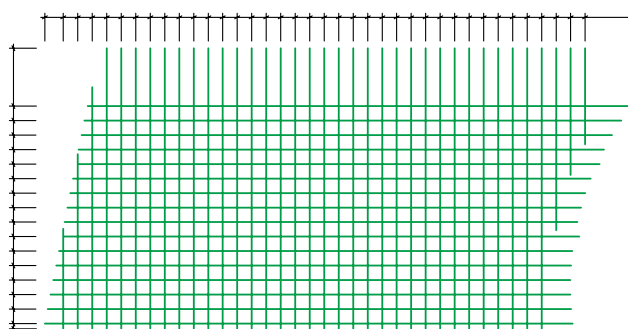
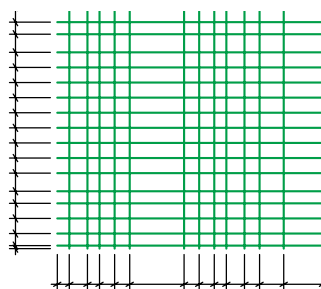
In linea di principio, la scelta è libera, ma è necessario rispettare le dimensioni minime e massime indicate nella tabella della pagina successiva.

Lunghezze fili:

È possibile utilizzare fili trasversali e longitudinali di lunghezza diversa per ogni reti.

Formato di rete:

Le «Reti speciali» possono essere prodotte fino a una dimensione di 13.00 x 3.00 metri. Se viene rispettata la larghezza massima di trasporto di 3.00 m, la larghezza della rete può essere anche di 3.50 m per le «Reti speciali» curvate.



La tabella alla pagina seguente descrive in dettaglio le possibilità dei «Reti speciali».

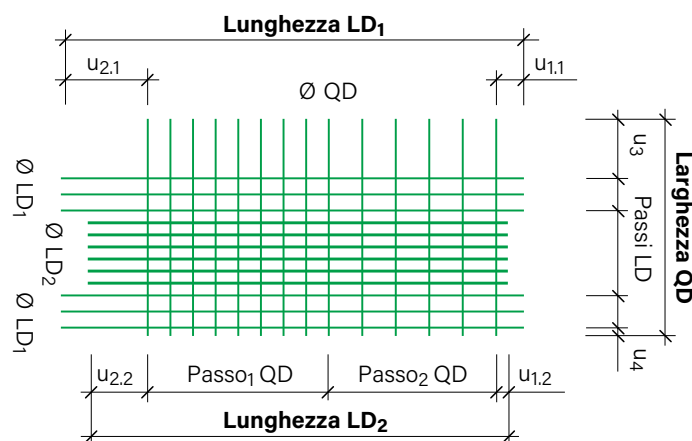
Reti speciali

Reti speciali | ruwatec e Reti speciali | Reti su misura

Reti speciali su misura		
Lunghezza*	da 800 a 13'000 mm	(inferiore a 800 mm previo accordo)
	Sono possibili lunghezze e fili longitudinali diversi in una unica rete. Il filo longitudinale può essere messo sopra o sotto in fase di fabbricazione.	
Larghezza*	da 800 a 3'000 mm	(superiore a 3'000 mm e inferiore a 800 mm previo accordo)
	Sono possibili lunghezze dei fili trasversali diverse in una unica rete.	
Diametro filo*	5 6 7 8 9 10 11 12 14 mm	(acciaio d'armatura B500A)
	8 10 12 14 16 mm	(acciaio d'armatura B500B)
Passo filo longitudinale	da 75 mm con passo di 25 mm	(passi minori e diversi su richiesta)
	Sono possibili passi diversi nella rete.	
Passo filo trasversale	da 75 mm in continuo	(passi minori su richiesta)
	Sono possibili passi diversi nella rete.	
Sporgenze filo longitudinale	min 25 mm max 800/1'000 mm su un lato	
Sporgenze filo trasversale	min. 20 mm max circa la metà della lunghezza del filo trasversale	
Saldabilità	Il rapporto tra il diametro del filo più piccolo e il diametro del filo più grande non deve essere inferiore a 0.6.	

* possibili restrizioni dovute alle macchine

Denominazione delle reti



Nota

Per reti asimmetriche, il disegno delle reti deve mostrare quali sono i fili superiori e quali quelli inferiori. A seconda della saldatrice utilizzata, i fili longitudinali si trovano sopra o sotto.

Reti speciali

Reti speciali | ruwatec e Reti speciali | Reti su misura

Sezioni dell'acciaio e pesi

La tabella seguente è utile per il lavoro con le «Reti speciali». Contiene dati sulle sezioni dell'acciaio e sul peso dei tondini.

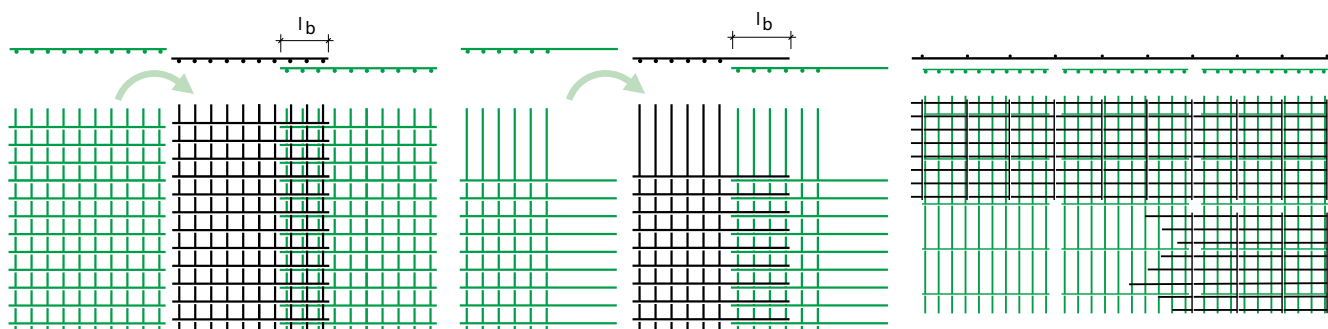
Diametro [mm]	saldabile con Ø [mm]	A_s [mm ²]	Sezione acciaio a_s [mm ² /m] con distanza filo [mm]								Peso Tondino [kg/m]
			50	75	100	125	150	175	200	250	

Saldabilità / Sezione tondino / Sezione acciaio per m con distanza filo

5	5-8	19.6	393	262	196	157	131	112	98	79	0.154
6	5-10	28.3	565	377	283	226	188	162	141	113	0.222
7	5-11	38.5	770	513	385	308	257	220	192	154	0.302
8	5-12	50.3	1005	670	503	402	335	287	251	201	0.395
9	6-14	63.6	1272	848	636	509	424	364	318	254	0.499
10	6-16	78.5	1571	1047	785	628	524	449	393	314	0.617
11	7-16	95.0	1901	1267	950	760	634	543	475	380	0.746
12	8-16	113.1	2262	1508	1131	905	754	646	565	452	0.888
14	9-16	153.9	3079	2053	1539	1232	1026	880	770	616	1.208
16	10-16	201.1	4021	2681	2011	1608	1340	1149	1005	804	1.578

Tipo di posa e messa in opera dell'armatura

In base all'elemento costruttivo e, soprattutto, in base allo spessore dell'elemento, la messa in opera dell'armatura e, di conseguenza, il tipo di posa con **reti speciali** può essere realizzato in modo diverso o addirittura combinato. Nel caso delle **reti standard** si tratta in genere solo della «sormonta tradizionale». Se si opta per una soluzione con **reti speciali**, viene spesso utilizzata la «sormonta a un livello», per la quale viene tuttavia specificata la sequenza di posa.



Posa
tradizionale

Posa con
sormonta a un livello

Reti monoassiali
in posa incrociata

Reti speciali

Reti speciali | ruwatec e Reti speciali | Reti su misura

Software ruwatec

Proposta di posa automatica con rete speciale o rete standard lungo i bordi delle casseforme.

Geometrie

Schalkantenabstand [m] 0.00

Elemente wählen

Polygonschließen

Matten

Mattentyp Spezialmatte

Mattenbezeichnung

Mattenauswahl

Verlegewinkel [°] 0.00

Länge (max. 13.00 m) [m] 9.00

Breite (max. 3.50 m) [m] 2.50

Längsstoss [m] 0.25

Querstoss [m] 0.20

Diagonale drehen

Beginn der Verteilung links unten

Beuteilfaktor 1

Verlegefaktor 1

Grundbewehrung er...

Stahlgüte B500A (S44)

LD-Durchmesser 6

LD-Teilung [mm] 100

GD-Durchmesser 6

GD-Teilung [mm] 100

Verlegebreite ...

Anzahl Reihen 0

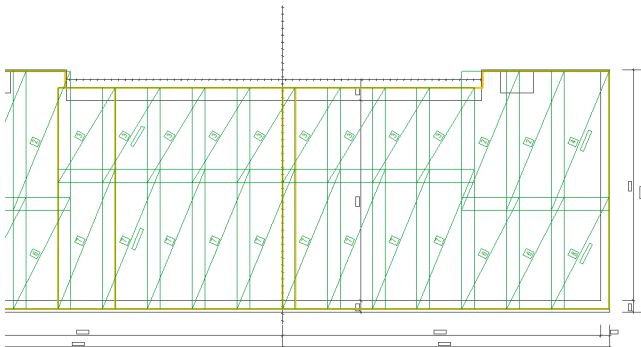
Verlegebreite [m] 0.00

Breite A [m] 0.00

Breite E [m] 0.00

Überrechnen

Esportazione della posa della rete nel piano di rinforzo



Generazione automatica della lista d'ordine con informazioni sul peso

Bestellliste ruwatec® das clevere Bewehrungssystem (Skizze)

Objekt: _____ Seite: _____

Stand: _____ zu Verfügung Nr.: _____

Ingénieur: _____ Datum: gpt _____

Uhrzeit: _____

Händler: _____ Lieferform: Lieferung auf Baustelle

Auftrags-Nr. (bei Bedarf)

Bestellliste ruwatec® das clevere Bewehrungssystem (Skizze)

Objekt: _____ Seite: _____

Stand: _____ zu Verfügung Nr.: _____

Ingénieur: _____ Datum: gpt _____

Uhrzeit: _____

Händler: _____ Lieferform: Lieferung auf Baustelle

Auftrags-Nr. (bei Bedarf)

Pos.	Länge/Breite mm	Stück	Gewicht Stk.	Gewicht kg	Matte gegeben
1	8000 2400	4	100,08	320,32	
2	8100 2400	4	102,08	326,64	
3	8000 2400	1	25,02	78,06	
4	8000 2400	1	25,02	78,06	
5	8000 2400	1	25,02	78,06	
6	8000 2400	1	25,02	78,06	
7	8000 2400	1	25,02	78,06	
8	8000 2400	1	25,02	78,06	
9	8000 2400	1	25,02	78,06	
10	8000 2400	1	25,02	78,06	
11	8000 2400	1	25,02	78,06	
12	8000 2400	1	25,02	78,06	
13	8000 2400	1	25,02	78,06	
			Gesamtgewicht	937,86	5.657,88

Documenti di progettazione e proposte di reti

Per la progettazione delle reti mettiamo a vostra disposizione il software **ruwatec** e gli elenchi di «Reti speciali». Per maggiori informazioni, consultare la pagina 258. Saremo lieti di fornirvi le proposte personalizzate per il rinforzo delle vostre costruzioni.