

Tschümpertlin BAUSTOFFE

Ein Zusammenspiel von Beton, Chromstahl und Wasser

# ATINOVE BRUNNEN



## Ein Zusammenspiel von Beton, Chromstahl und Wasser

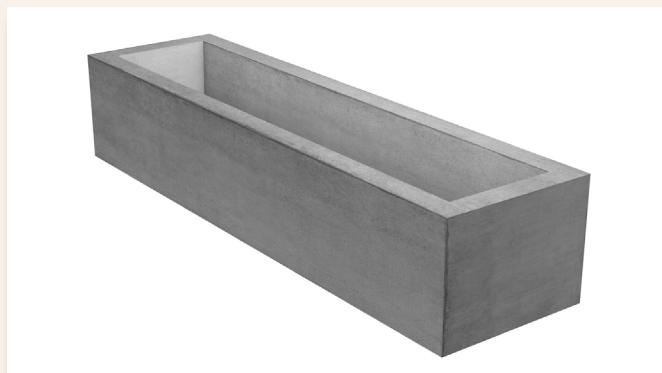
**ATINove Brunnen – elegantes Zusammenspiel von Beton, Chromstahl und Wasser. Mit dem Element Wasser setzen Sie einen gestalterischen Akzent in Ihrem Garten, der für eine belebende und zugleich erholsame Atmosphäre sorgt.**

Der ATINove Brunnen verleiht Ihrem Garten durch seine schlichte Form und der dunkelgrauen Farbe eine ganz individuelle Note. Ihre Vorteile:

- Komplett gestalteter Brunnen mit Technik zur Wasserumwälzung
- Pflegeleichte Innenbeschichtung
- Rostfreie Chromstahlelemente
- in den beliebten Grössen: 150/200/250 x 67 x 52 cm

Sie können sich Ihren eigenen ATINove Brunnen aus den einzelnen Komponenten individuell zusammen stellen. Die Wasserzuführung kann direkt an der sanitären Einrichtung vor Ort angeschlossen werden. Ein Wasserdurchlauf ab bestehender Wasserquelle oder eine einfache Wasserumwälzung mittels Wasserpumpe im Brunnen sind weitere Möglichkeiten. Spezialanfertigungen unsere ATINove Brunnen sind auf Anfrage möglich.

Die Lieferfrist für den kompletten Brunnen beträgt ca. vier bis acht Wochen. Die Chromstahlteile werden jeweils zu jedem Brunnentyp neu hergestellt.



### Brunnentrog

Der Brunnentrog ist das Grundelement aus dunkelgrau eingefärbtem Beton. Es kann in sechs verschiedenen Varianten bestellt werden: Sie wählen aus drei Baulängen (150 cm, 200 cm und 250 cm) aus. Zudem können Sie den Brunnen mit dem Zusatzartikel Chromstahlabdeckung oder Chromstahl Einlaufrohr

kombinieren. Wir stellen den Brunnentrog für Sie fertig zusammen. Wählen Sie einfach die zum ATINove Brunnen optional verfügbaren Zusatz-Artikel aus und realisieren Sie weitere Gestaltungsvarianten.

### Chromstahlabdeckung

Die Chromstahlabdeckung mit Wasserschwall Art. Nr. 60.540.100211 wird (durch uns am Betonelement fertig montiert) mitgeliefert. Die Brunnenpumpe und die Wasserregulierung sind bei diesem Artikel nicht enthalten.

Die Chromstahloberfläche weist eine geschliffene Optik aus. Kleine Kratzer an der Chromstahloberfläche können einfach beseitigt werden.

Das Anschlusselement zum Wasserschwall ist in Chromstahl mit Aussengewinde  $\frac{3}{4}$ " vorbereitet. In der Kombination mit Pumpe und Wasserstandsregulierung ist die Verbindung mittels GEKA-Kupplung gelöst.





Wasserpumpe Aquarius Universal

### Pumpe und Wasserstandsregulierung

Der ATINove Brunnen kann optional mit einer automatischen Wasserstandsregulierung (Set Art. Nr. 60.540.100221) ausgerüstet werden. Darin enthalten ist der Schwimmkörper sowie das Schwimmventil welches fertig montiert angeliefert wird. Über den im Set mitgelieferten Neoflexschlauch 1/2" wird somit die Frischwasserzufuhr bei absinkendem Wasserstand automatisch reguliert. Die Grundmontage beinhaltet keine Justierung des Schwimmers. Die Justierung der Wassertiefe ist je nach Lage des Brunnens vor Ort anzupassen. Die Grundmontage beinhaltet keine Justierung des Schwimmers. Unser Kundendienst unterstützt Sie gerne bei der Einstellung des Schwimmventils.

Der Anschluss der Pumpe ist bereits vorbereitet. Der 3-fach Stecker ist bei der Pumpe wasserfest verschweisst und muss nur noch eingesteckt werden. Die Kabellänge beträgt

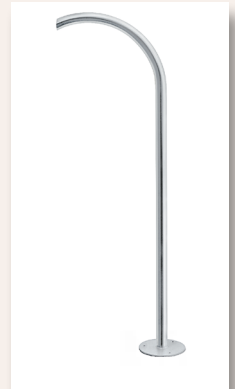


Schwimmventil / Wasserregulierung

zehn Meter. Der Anschluss vom Schwimmventil wird über eine Druckleitung (Länge 1 m) vom Brunnen weggeführt; Anschlussmuffe 1/2" und ausgelegt für den Einsatz bis zu fünf Bar. Die Anschlusssteile von der Pumpe zur Chromstahlabdeckung sind in diesem Set enthalten.

### Chromstahl Einlaufrohr

Optional zum Wassereinlauf aus Chromstahl können Sie den Brunnen mit einem Einlaufrohr aus Chromstahl gestalten. Es hat eine schlichte Optik und kann an allen Seiten des Brunnens platziert werden. Das Rohr wird unabhängig vom Brunnen versetzt und benötigt ein eigens erstelltes Betonfundament mit einem vom Sanitär bauseits erstellten Wasseranschluss. Das Rohr hat eine Höhe von total 130 cm und eine Krümmungstiefe von 40 cm. Ausführung Einlaufrohr: Chromstahl 1 1/2" (ø 48.3 mm)



Montageplatte Fundament

Anschluss Wasserzuleitung

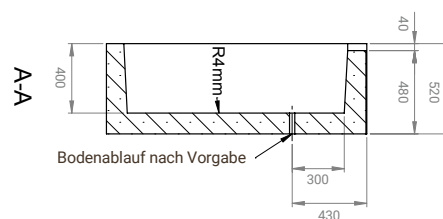
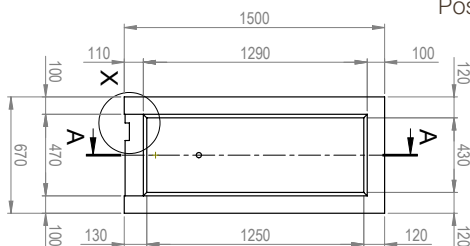
### Montage Chromstahl Einlaufrohr

Die Montage des Einlaufrohrs ist einfach und erfolgt auf ein vor Ort erstelltes Betonfundament. Der Wasseranschluss erfolgt bauseits an das vorbereitete Anschlusselement. Bitte beachten Sie, dass Vorarbeiten erstellt werden müssen, um das Rohr versetzen zu können. Vorteilhaft wird eine Montagevorrichtung gewählt, bei der das Rohr für Unterhalt oder Reparaturen entfernt werden kann. Die Lochbohrung in der Montageplatte beträgt 9 mm.

### Anschluss der Wasserzuleitung

Der Anschluss vom Einlaufrohr erfolgt über ein vorgefertigtes Gewinde unter der Montageplatte. Das Gewinde ist an der Rohrinnenseite gedreht und hat einen Durchmesser von 1".

### Positionierung des Ablaufrohrs





### Reinigung und Ersatz Einzelteile

Für eine einfachere Reinigung des Wasserbereichs ist der Brunnenrog mit einer Zweikomponenten-Beschichtung versiegelt. Diese Beschichtung minimiert die feste Verbindung der Algen am Beton und die Ablagerungen lassen sich leichter ablösen. Eine Algenbildung im Brunnen kann durch die Beschichtung aber nicht verhindert werden. Die Lebensdauer der Beschichtung beträgt ca. drei bis fünf Jahre – je nach Reinigungstechnik oder mechanischer Beanspruchung. Diese Beschichtung kann im Laufe der Jahre erneuert werden.

Für einen Ersatz von Einzelteilen der Brunnentechnik wie komplette Pumpe oder Schwimmerventil bitten wir Sie, sich mit uns in Verbindung zu setzen. Bei Ersatz für Verschleissmaterial wie Dichtungen oder Druckschläuche setzen Sie sich bitte mit einem zuständigen Sanitär Fachmann in Verbindung.



### Garantie auf Pumpe und Schwimmerventil

Die Garantieleistung des Herstellers für die Pumpe beträgt drei und zwei Jahre (in der Lieferung beigelegter Garantieschein). Das im Lieferschein gedruckte Datum wird für die Garantiedauer der Pumpe verwendet. Das Schwimmerventil hat eine zweijährige Liefergarantie. Verschleisssteile sind von der Garantie ausgeschlossen.



## VERKAUF UND FACHBERATUNG

### HAUPTSITZ

Tschümpferlin AG, Baustoffe

6340 Baar

Tel. 041 769 59 59

[baar.verkauf@tschuemperlin-ag.ch](mailto:baar.verkauf@tschuemperlin-ag.ch)

[www.tschuemperlin-ag.ch](http://www.tschuemperlin-ag.ch)

Sortiment online kaufen:

[shop.tschuemperlin-ag.ch](http://shop.tschuemperlin-ag.ch)



### STANDORTE

6344 Meierskappel/Küssnacht

Tel. 041 854 16 16

[meierskappel.verkauf@tschuemperlin-ag.ch](mailto:meierskappel.verkauf@tschuemperlin-ag.ch)

4574 Lüsslingen

Tel. 032 625 59 00

[luesslingen.verkauf@tschuemperlin-ag.ch](mailto:luesslingen.verkauf@tschuemperlin-ag.ch)

6048 Horw

Tel. 041 340 26 66

[horw.verkauf@tschuemperlin-ag.ch](mailto:horw.verkauf@tschuemperlin-ag.ch)

8134 Adliswil

Tel. 044 711 90 30

[adliswil.verkauf@tschuemperlin-ag.ch](mailto:adliswil.verkauf@tschuemperlin-ag.ch)

### SHOWROOM

6340 Baar/Sihlbrugg

Tel. 041 769 59 33

[info@tschuemperlin-ag.ch](mailto:info@tschuemperlin-ag.ch)