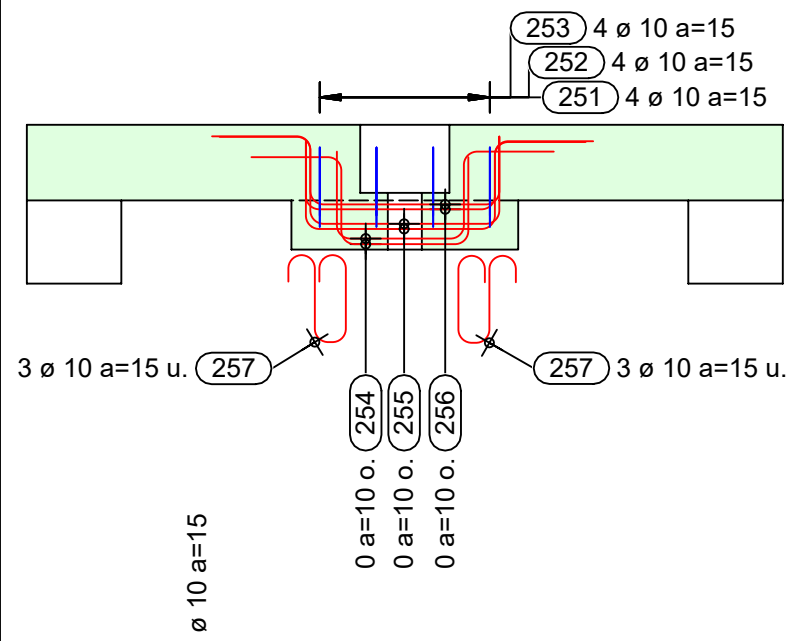
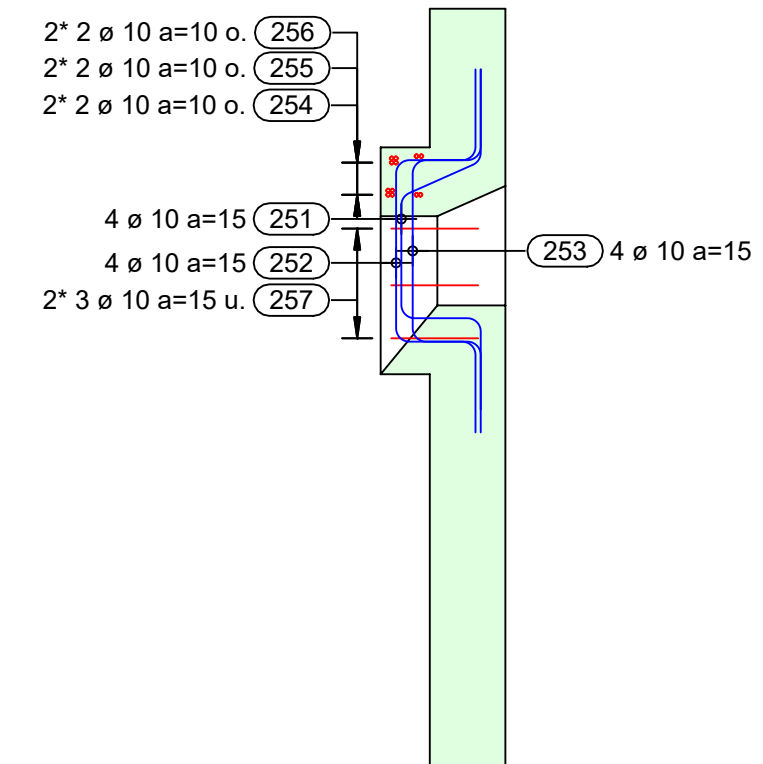


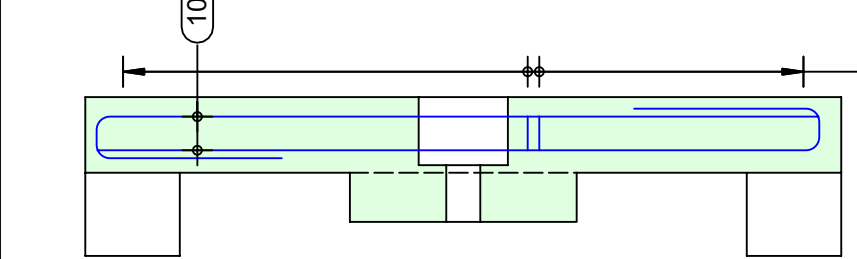
Spannbüchse, 1:20



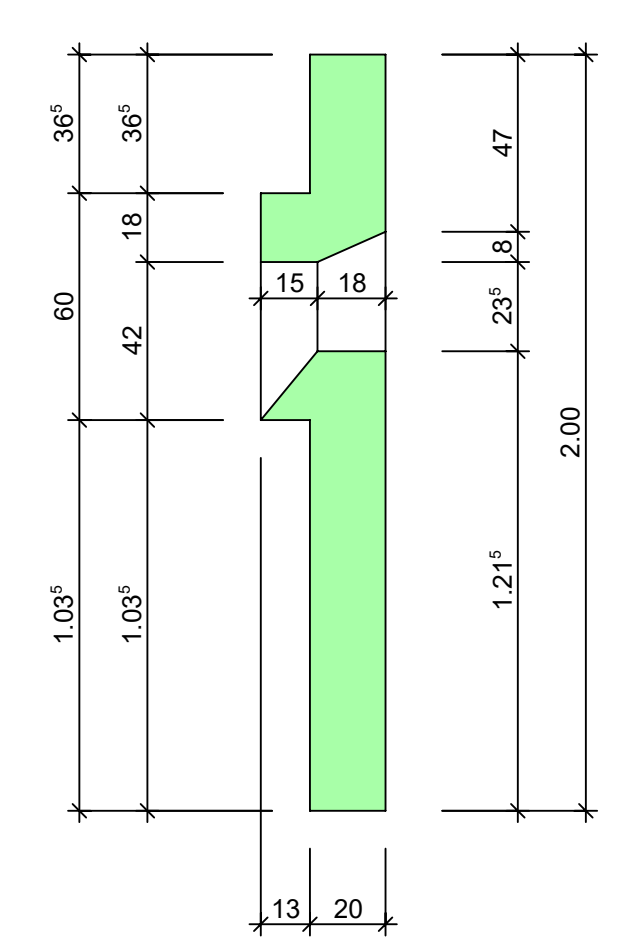
Schnitt Spannbüchse, 1:20



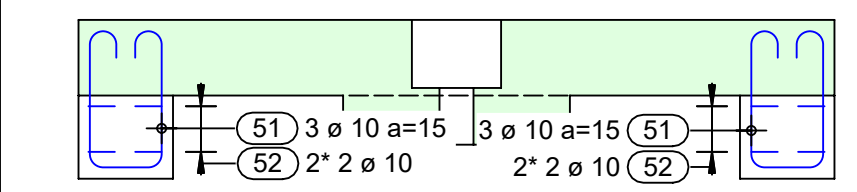
Mauer, 1:20



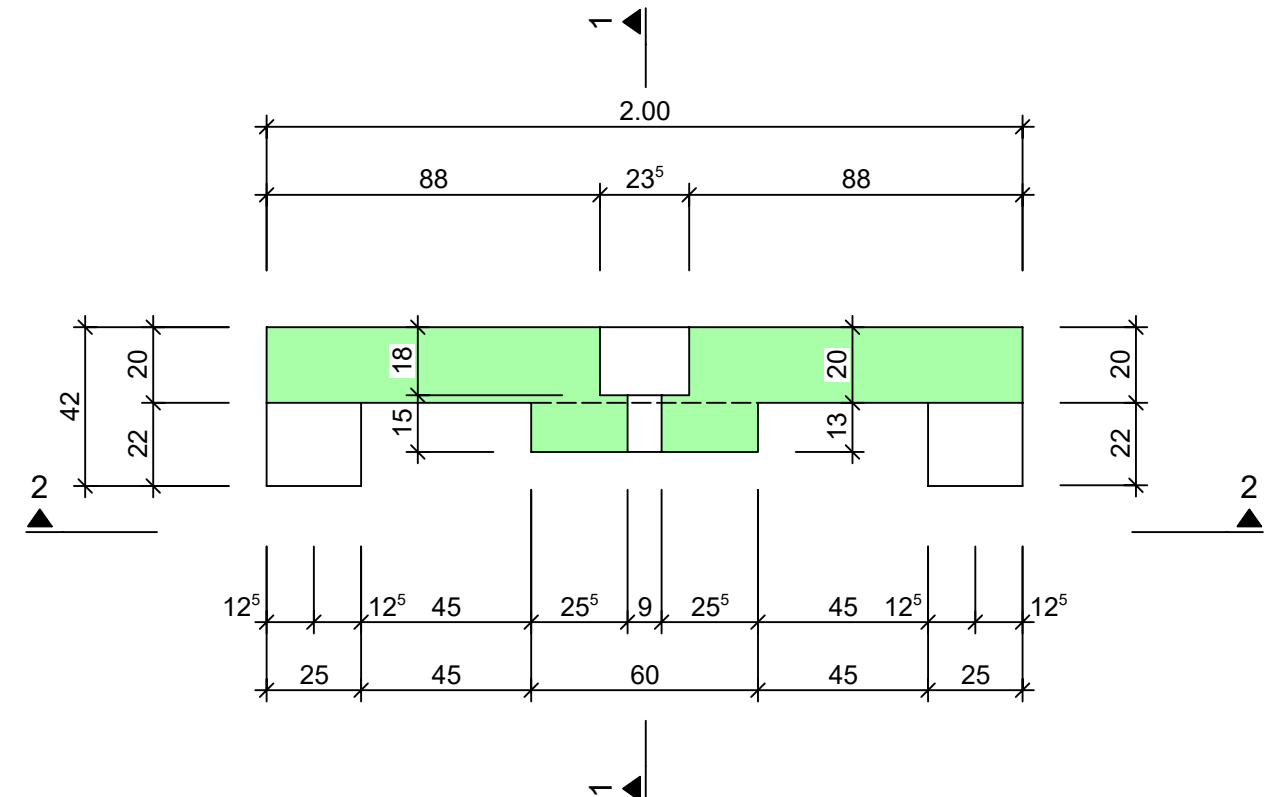
Schnitt 1, 1:20



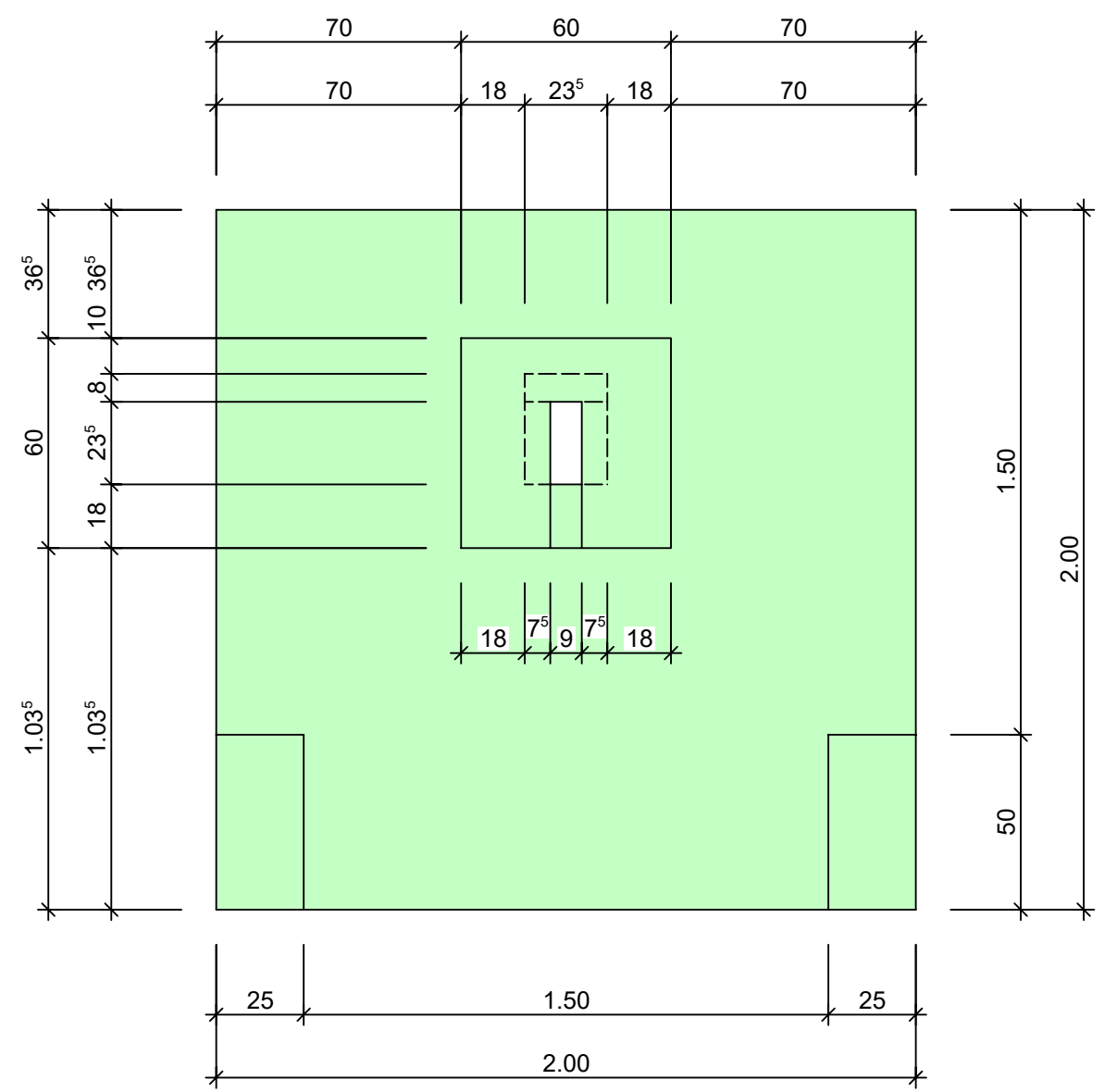
Nocken, 1:20



Grundriss, 1:20



Schnitt 2, 1:20



Stosslängen Generell: Die Stösse bei unterschiedlichen Durchmessern der Eisen, gilt die Stosslänge des kleineren Durchmessers!  
 mind. 50cm bei  $\varnothing 10\text{mm}$   
 mind. 60cm bei  $\varnothing 12\text{mm}$

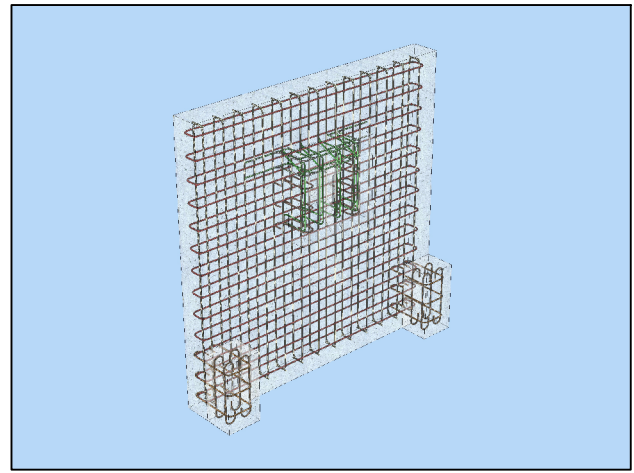
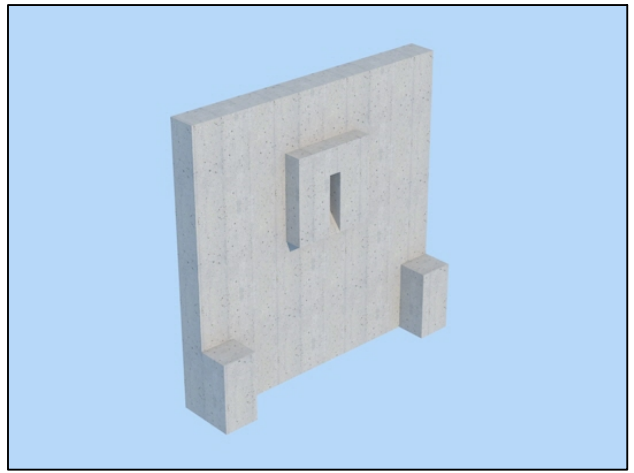
Bewehrungsüberdeckung: XC1 : 20 mm  
 XC2 und XC3 : 35 mm  
 XC4 und XD1 : 40 mm

Gemäss SIA 262, Tabelle 17, In Abhängigkeit der Expositionsklasse

Die GMK-System Elementmauer wurde auf das statische System aus dem Bericht Statische Grundlagen GMK-System Elemente 17 von Schulthess und Dolder ausgelegt. Bei einem anderen Anwendungsfall oder anderen Anforderungen muss die Elementmauer dementsprechend überprüft werden.

Beton:  Beton C30/37, XC4, XD3, XF4,  $D_{\text{max}}^{16}$ , CI 0.10, C3

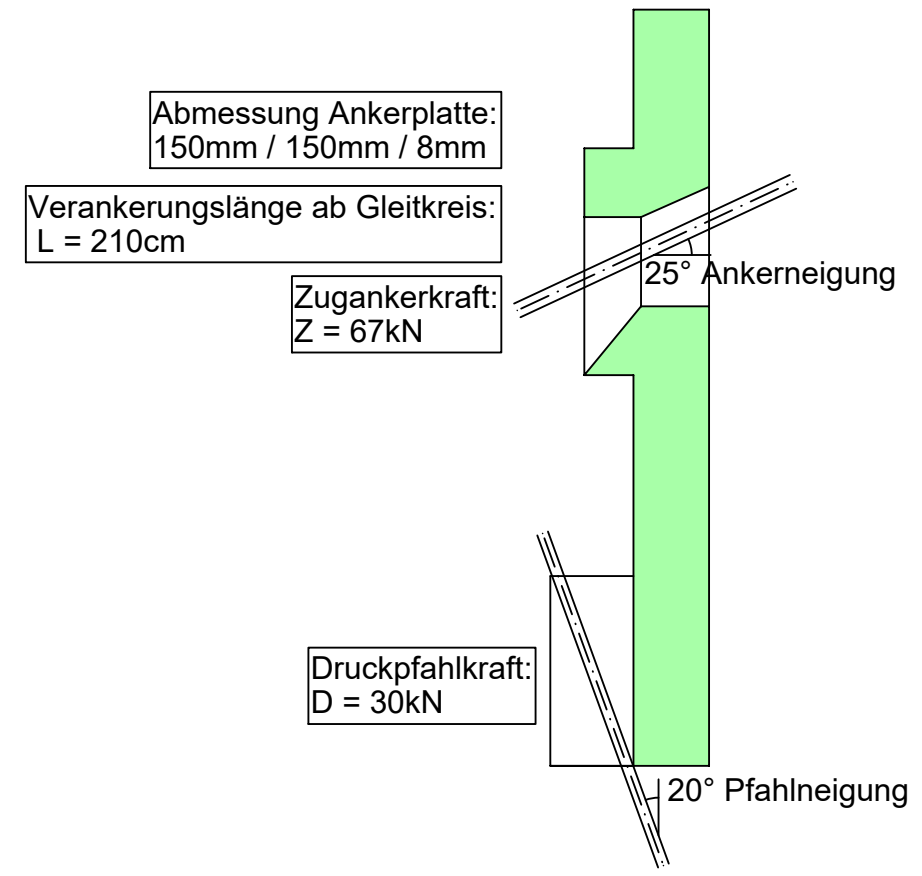
- Grundvermassung, Schalungstyp bzw. vorfabr. Elemente siehe Architektenplan
- Aussparungen und Einlagen gem. Aussparungsplan bzw. nach Angabe Bauleitung
- Abschaltungseinlagen (z.B. Dreikantleisten, scharfkantig) gem. Angabe Architekt



zugehöriger Bericht:  
 -Statische Grundlagen zu GMK-System Elemente 17

zugehörige Listen:  
 Bew. Liste, Mauer 26360-102.1  
 Bew. Liste, Nocken 26360-102.2  
 Bew. Liste, Spannbüchse 26360-102.3

Index	Datum	Gez.	Planänderungen	Index	Datum	Gez.	Planänderungen
A				D			
B				E			
C				F			



Objekt:  
 GMK System, Standardpläne  
 Bauherrschaft:  
 G. + M. Korrodi AG, Baumastrasse 43, 8344 Bäretswil

Gez. / Gepr. bau / for  
 Dat. 18.01.2021

Rev.

Format 30/84

Massstab 1:20

Plan Nr.  
 26360-102

Projektverfasser:  
**SCHULTHESS + DOLDER AG**  
 Rapperswilerstrasse 41  
 8620 Wetzikon

Schulthess + Dolder AG  
 Rapperswilerstrasse 41  
 8620 Wetzikon

Tel. 044 934 30 10  
 info@schudo.ch  
 www.schudo.ch