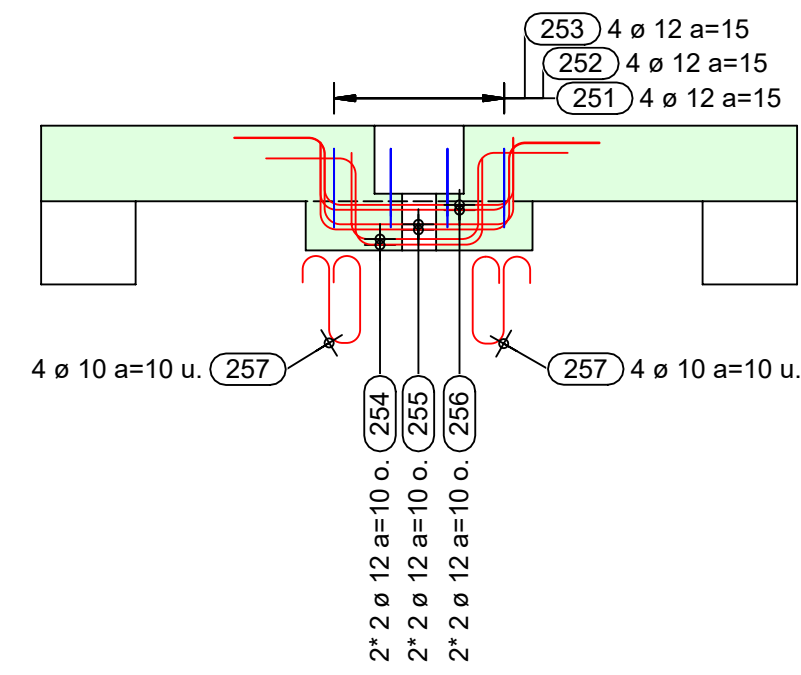
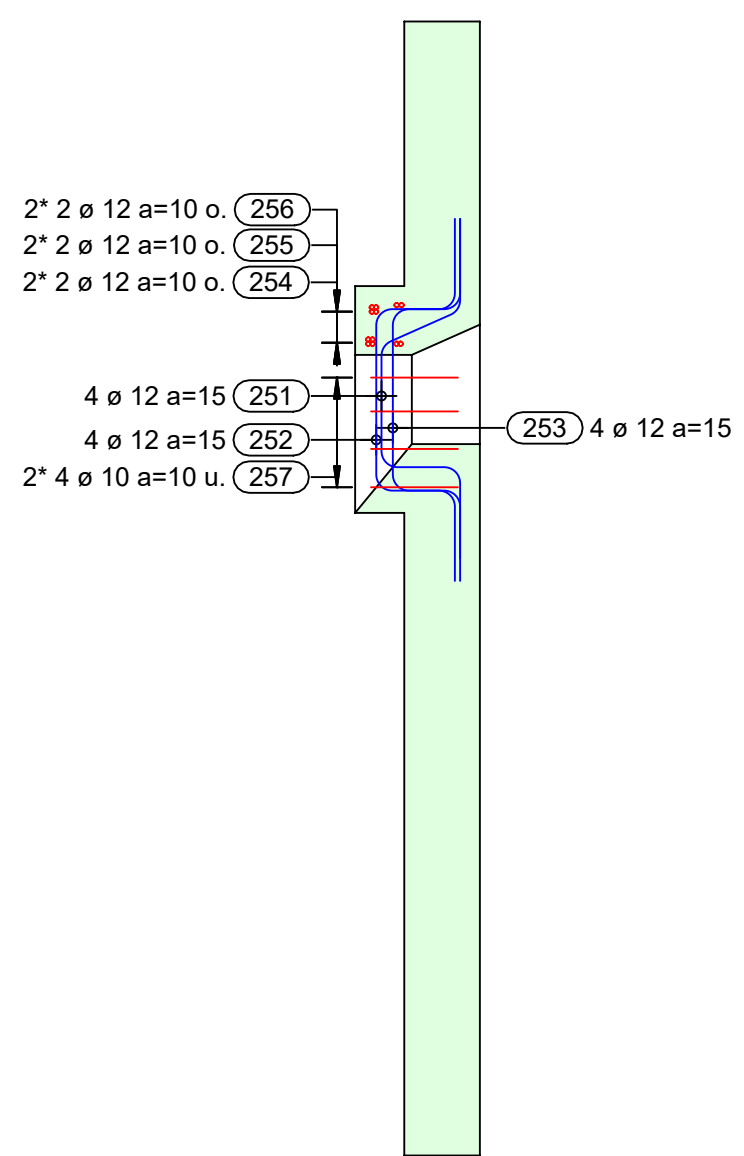


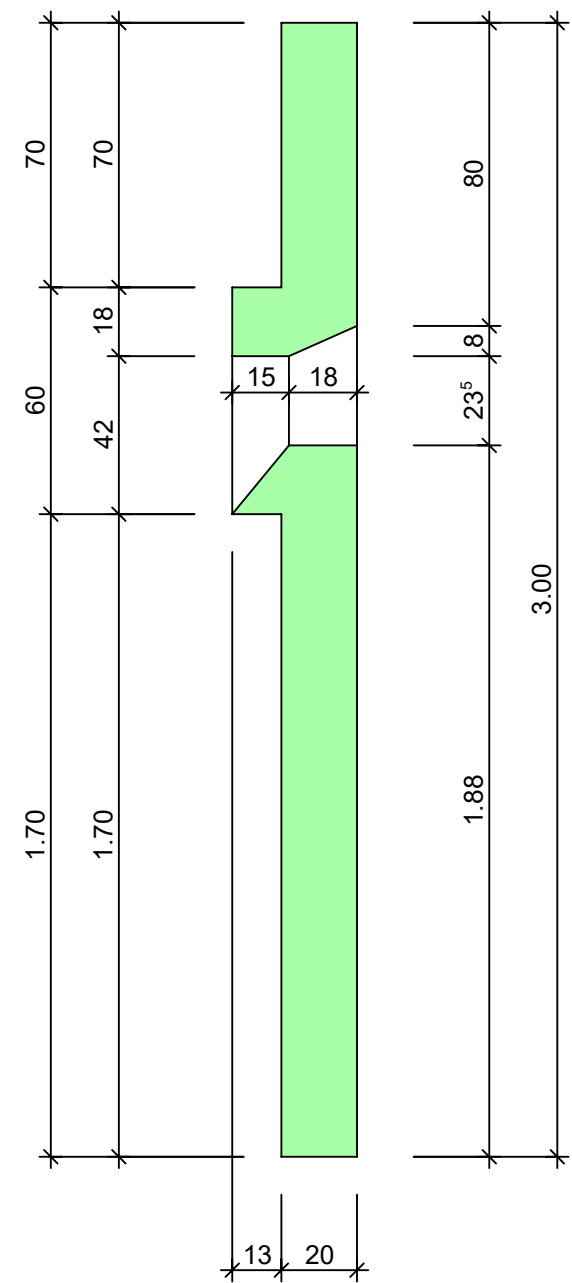
Spannbüchse, 1:20



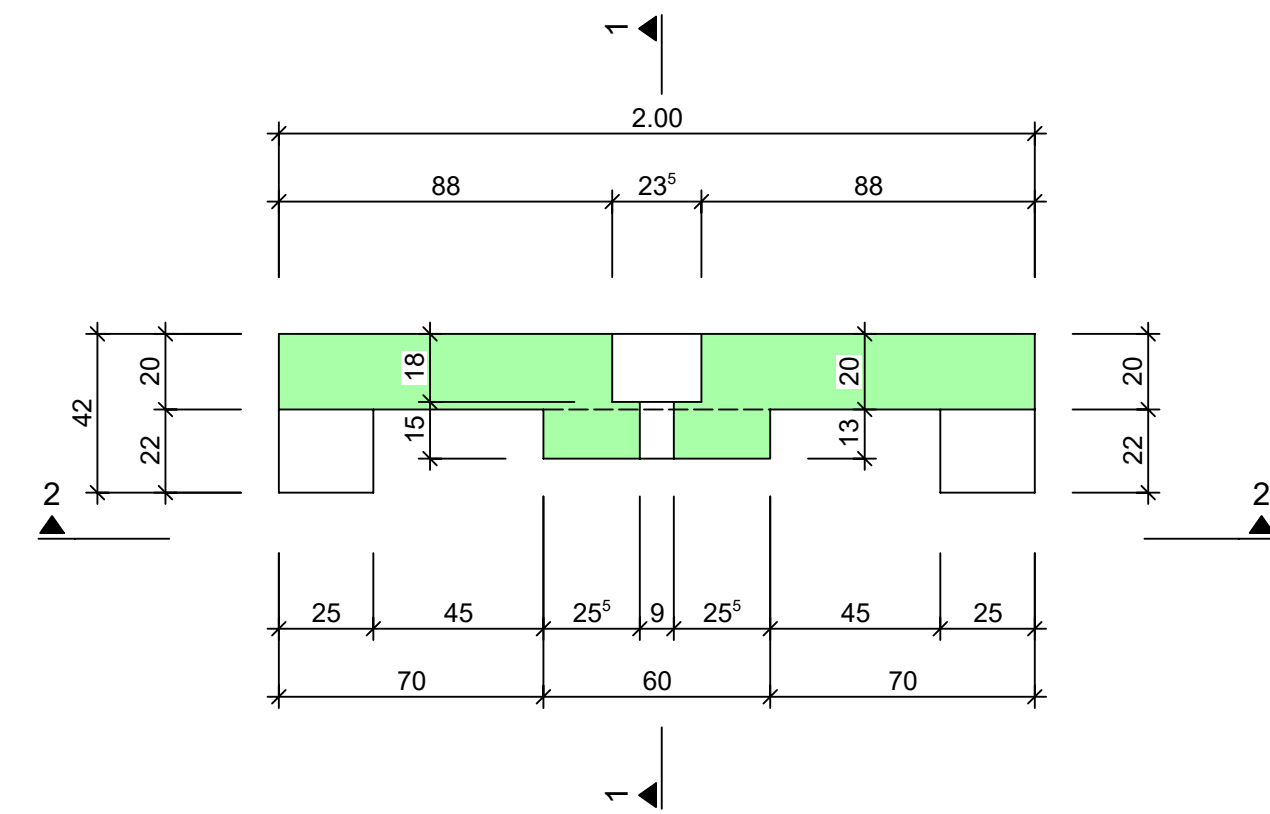
Schnitt Spannbüchse, 1:20



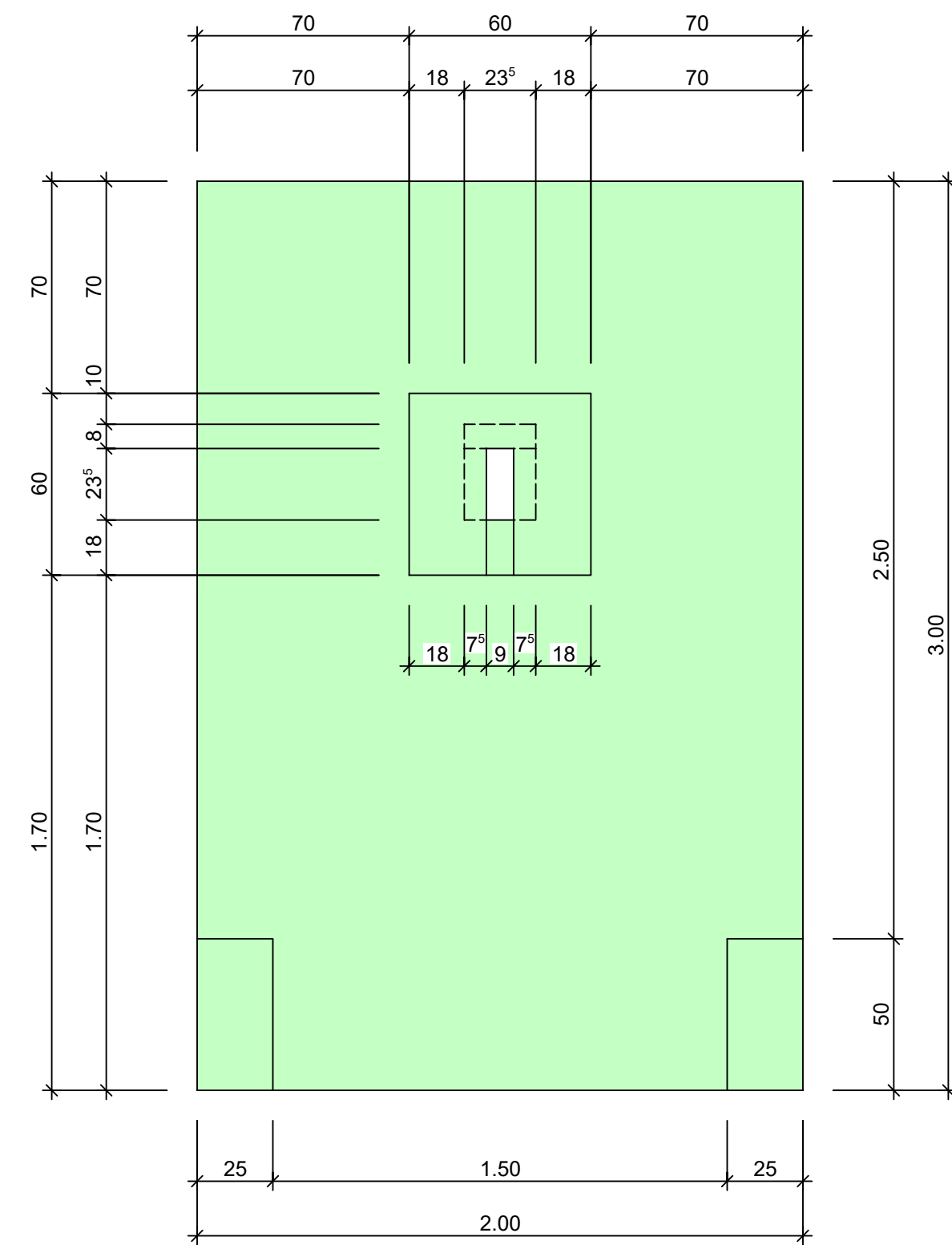
Schnitt 1, 1:20



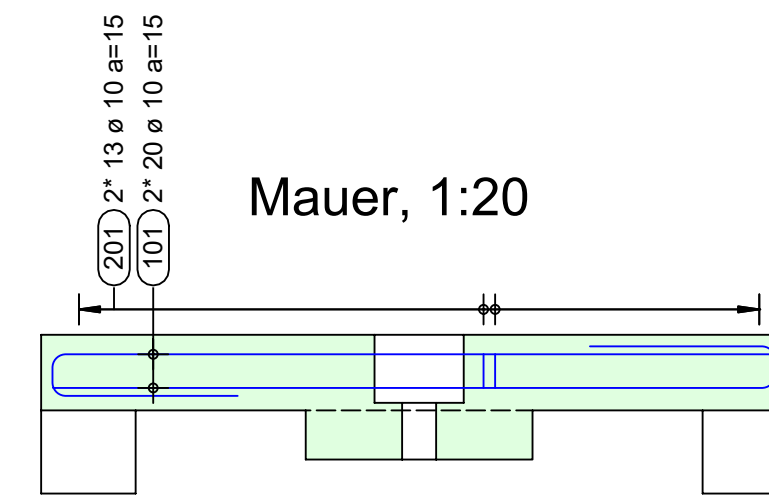
Grundriss, 1:20



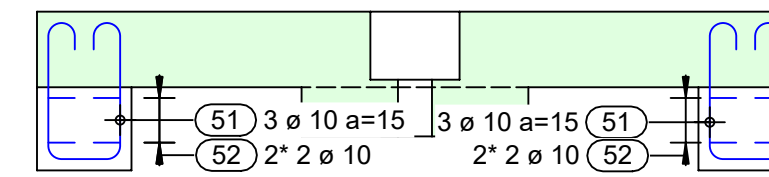
Schnitt 2, 1:20



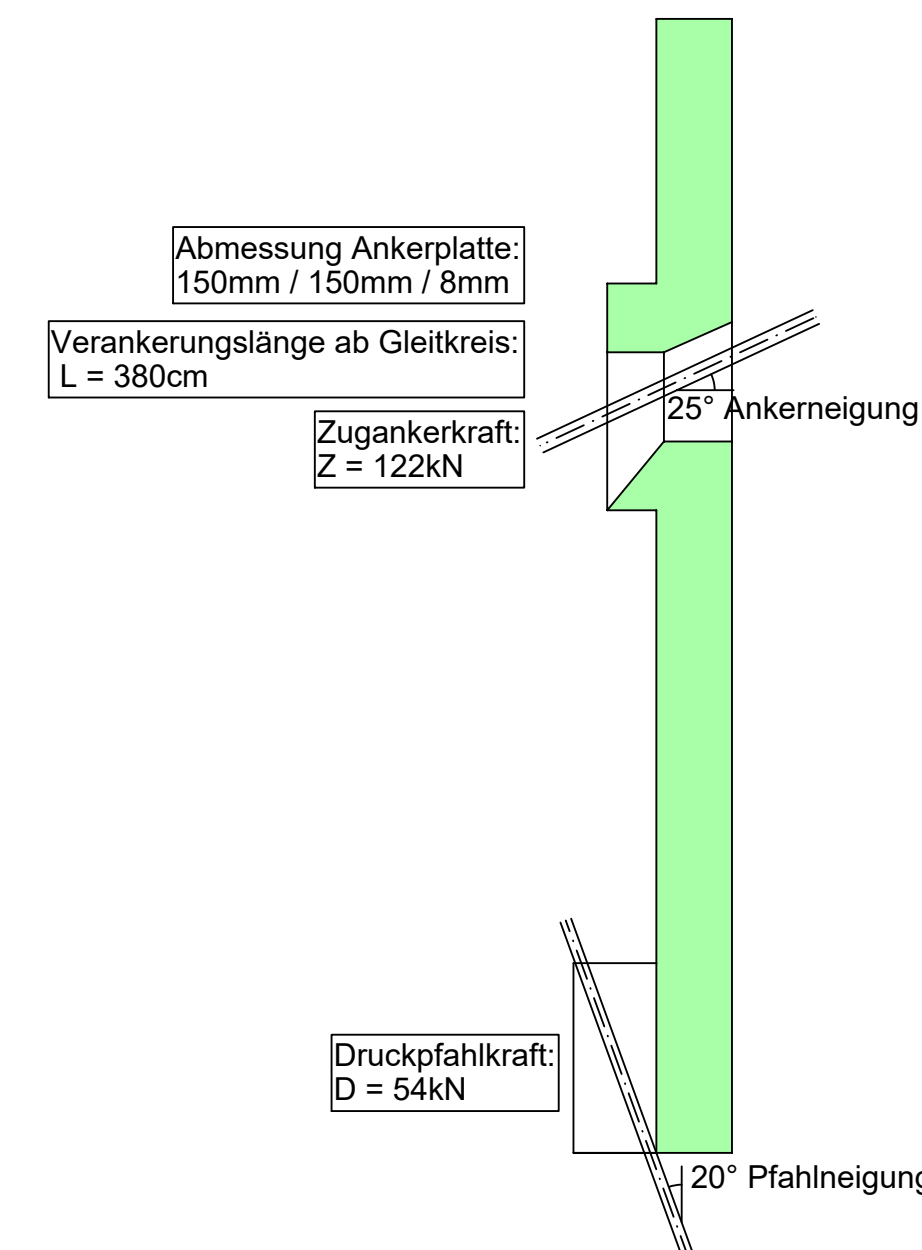
Mauer, 1:20



Nocken, 1:20



Die GMK-System Elementmauer wurde auf das statische System aus dem Bericht Statische Grundlagen GMK-System Elemente 17 von Schulthess und Dolder ausgelegt. Bei einem anderen Anwendungsfall oder anderen Anforderungen muss die Elementmauer dementsprechend überprüft werden.



Stosslängen Generell: mind. 50cm bei $\phi 10$ mm
mind. 60cm bei $\phi 12$ mm

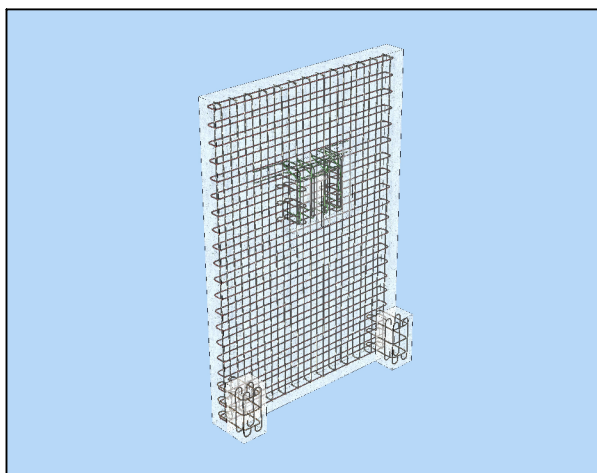
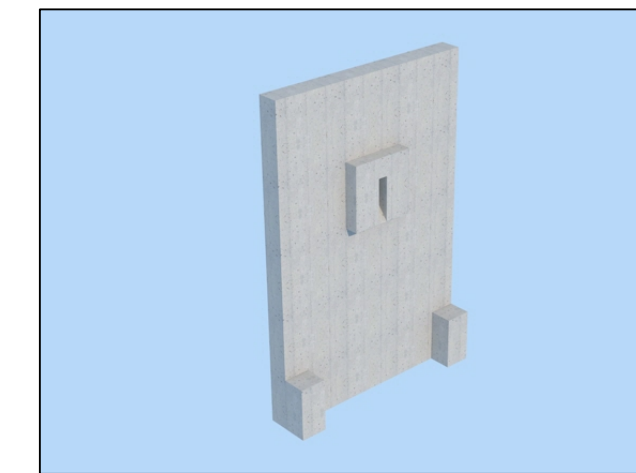
Die Stösse bei unterschiedlichen Durchmessern der Eisen, gilt die Stosslänge des kleineren Durchmessers!

Bewehrungsüberdeckung: XC1 : 20 mm
XC2 und XC3 : 35 mm
XC4 und XD1 : 40 mm

Gemäss SIA 262, Tabelle 17, In Abhängigkeit der Expositionsklasse

Beton: Beton C30/37, XC4, XD3, XF4, D_{max}^{16} , CI 0.10, C3

- Grundvermassung, Schalungstyp bzw. vorfabr. Elemente siehe Architektenplan
- Aussparungen und Einlagen gem. Aussparungsplan bzw. nach Angabe Bauleitung
- Abschalungseinlagen (z.B. Dreikantleisten, scharfkantig) gem. Angabe Architekt



zugehöriger Bericht:
-Statische Grundlagen zu GMK-System Elemente 17

zugehörige Listen:
Bew. Liste, Mauer 26360-104.1
Bew. Liste, Nocken 26360-104.2
Bew. Liste, Spannbüchse 26360-104.3

Index	Datum	Gez.	Planänderungen	Index	Datum	Gez.	Planänderungen
A				D			
B				E			
C				F			

Objekt:
GMK System, Standardpläne
Bauherrschaft:
G. + M. Korrodi AG, Baumstrasse 43, 8344 Bäretswil

Gez. / Gepr. **bau / for**
Dat. 18.01.2021
Rev.
Format 40/84
Massstab 1:20
Plan Nr. 26360-104

Projektverfasser : **SCHULTHESS + DOLDER AG**
INGENIEURBÜRO RÖTI UND WETZIKON

Schulthess + Dolder AG
Rapperswilerstrasse 41
8620 Wetzikon

Tel. 044 934 30 10
info@schudo.ch
www.schudo.ch