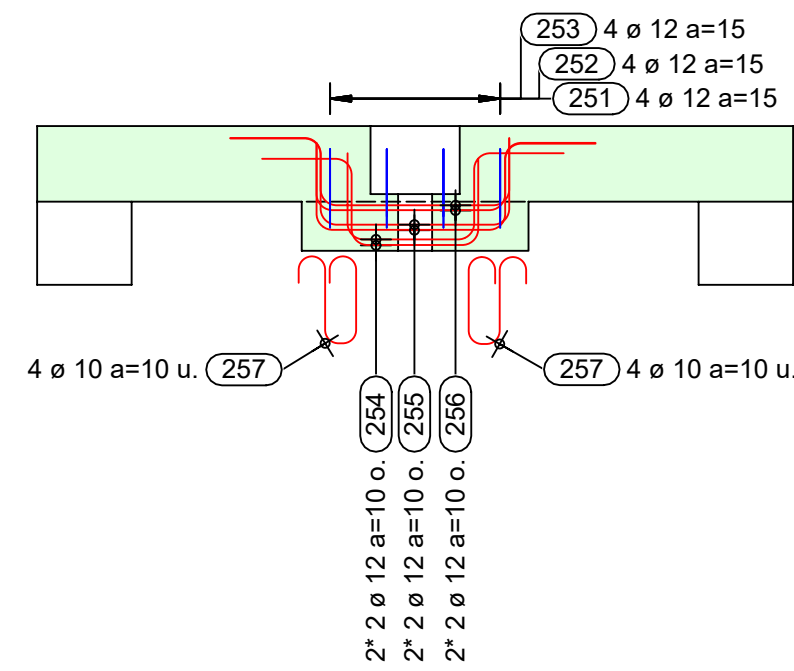
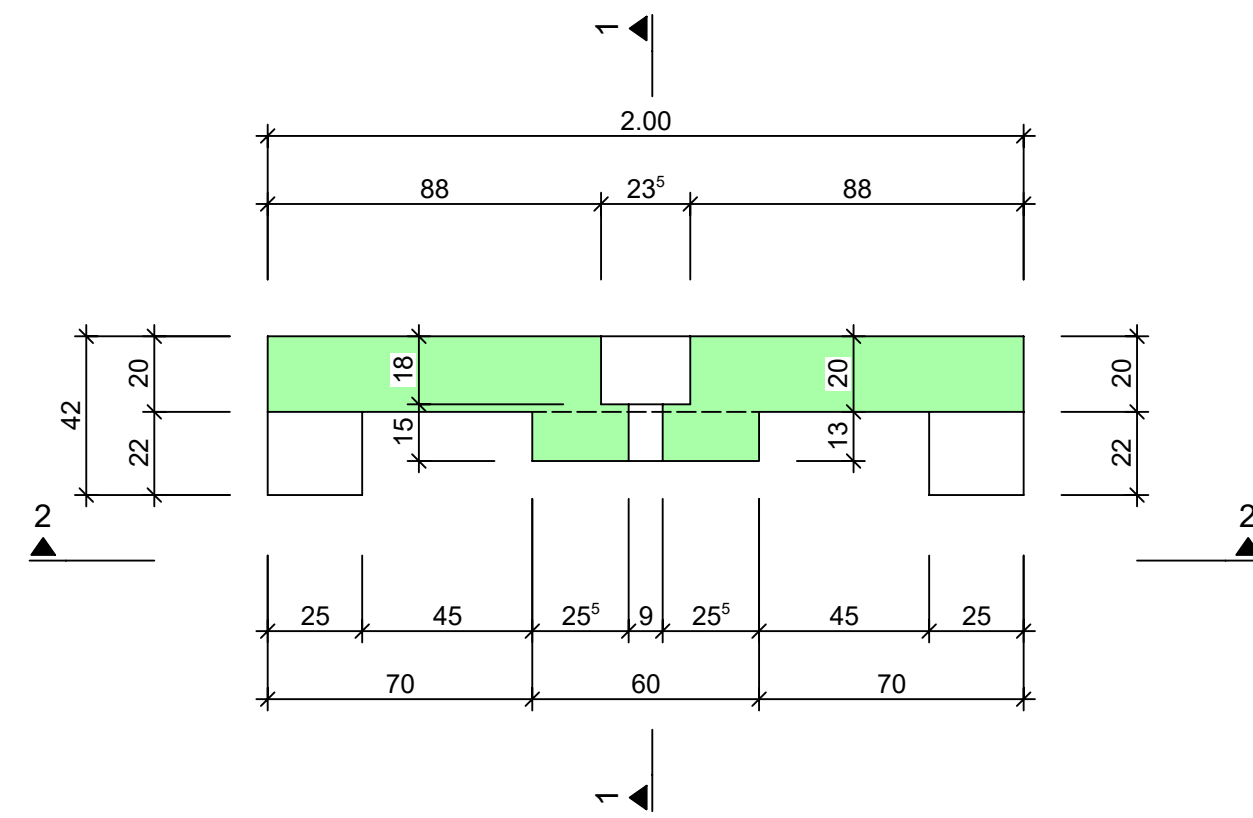


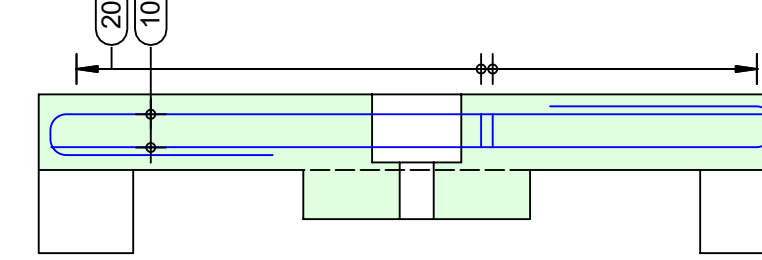
Spannbüchse, 1:20



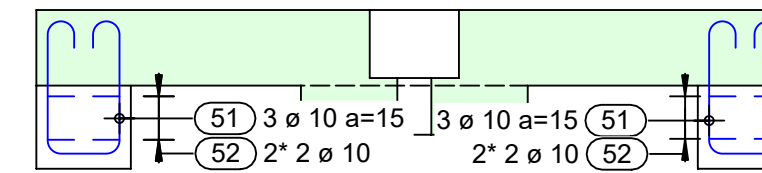
Grundriss, 1:20



Mauer, 1:20



Nocken, 1:20

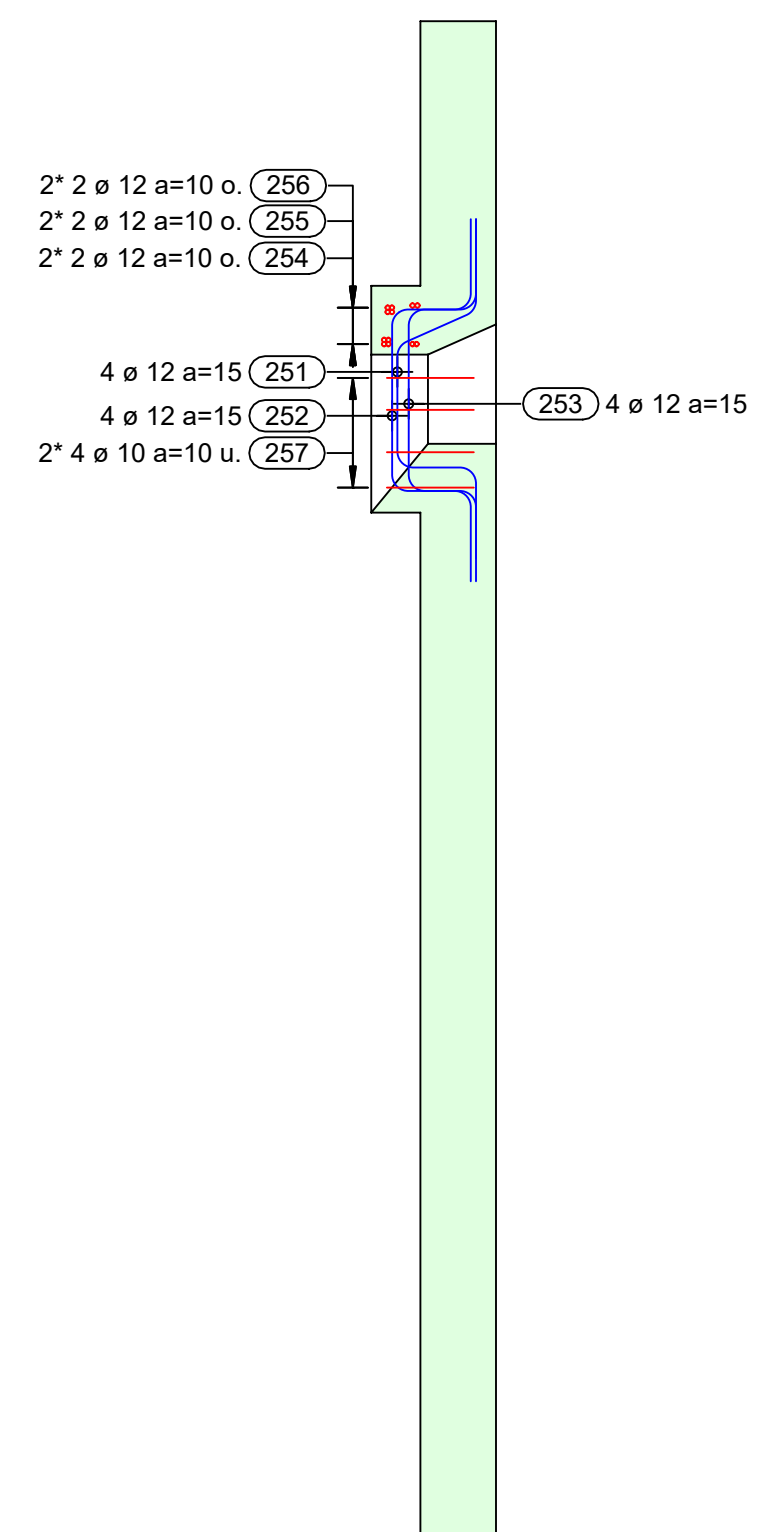


Stosslängen Generell: Die Stösse bei unterschiedlichen Durchmessern der Eisen, gilt die Stosslänge des kleineren Durchmessers!

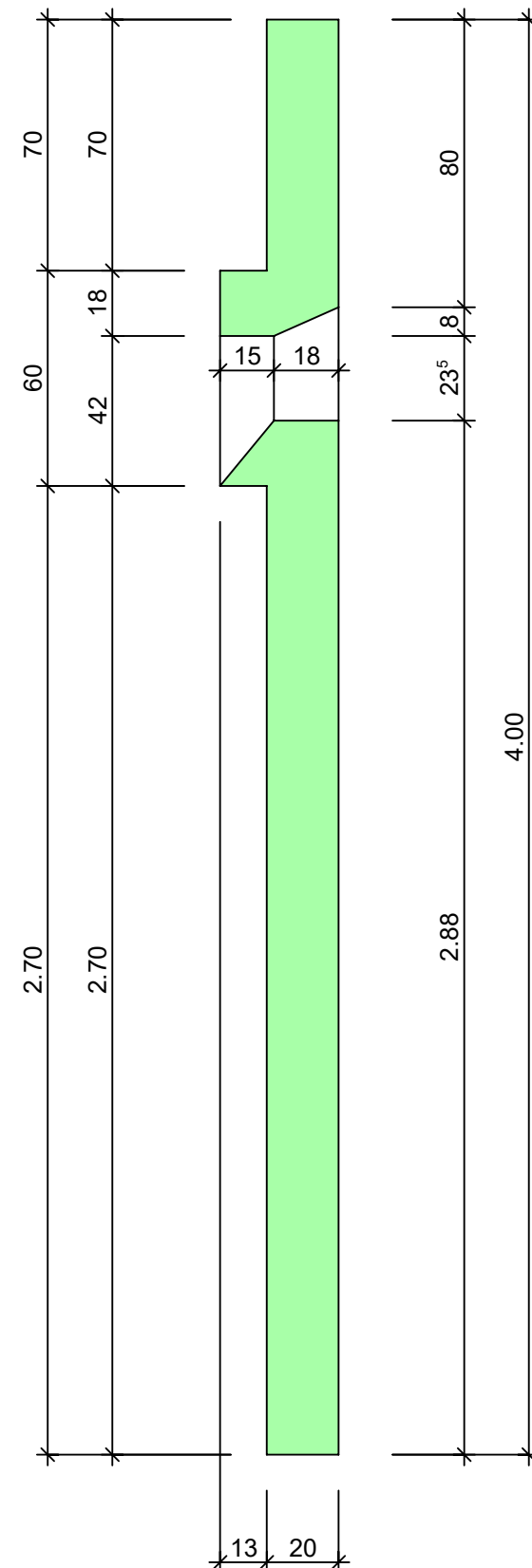
Bewehrungsüberdeckung: XC1 : 20 mm
XC2 und XC3 : 35 mm
XC4 und XD1 : 40 mm

Gemäss SIA 262, Tabelle 17, In Abhängigkeit der Expositionsklasse

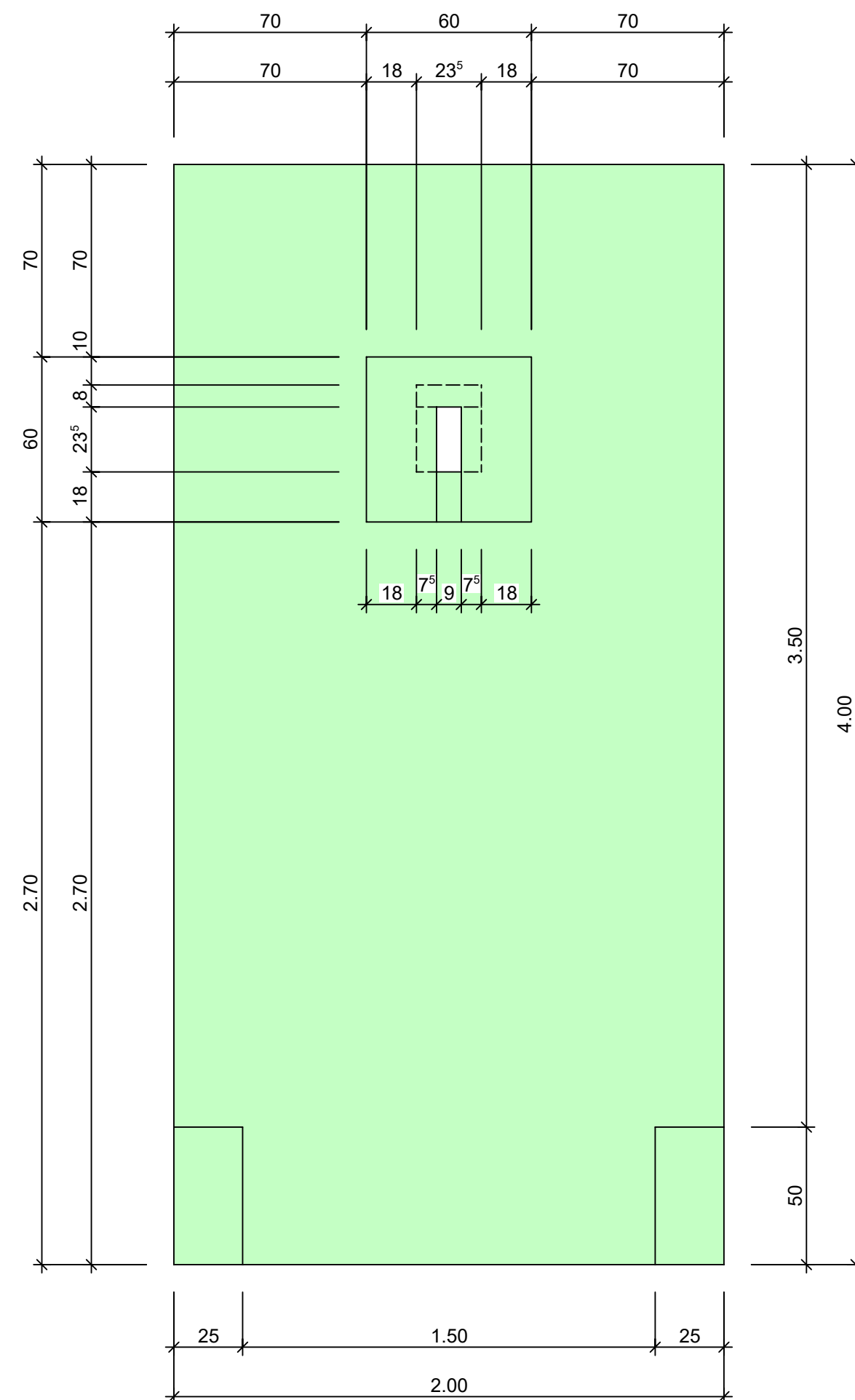
Schnitt Spannbüchse, 1:20



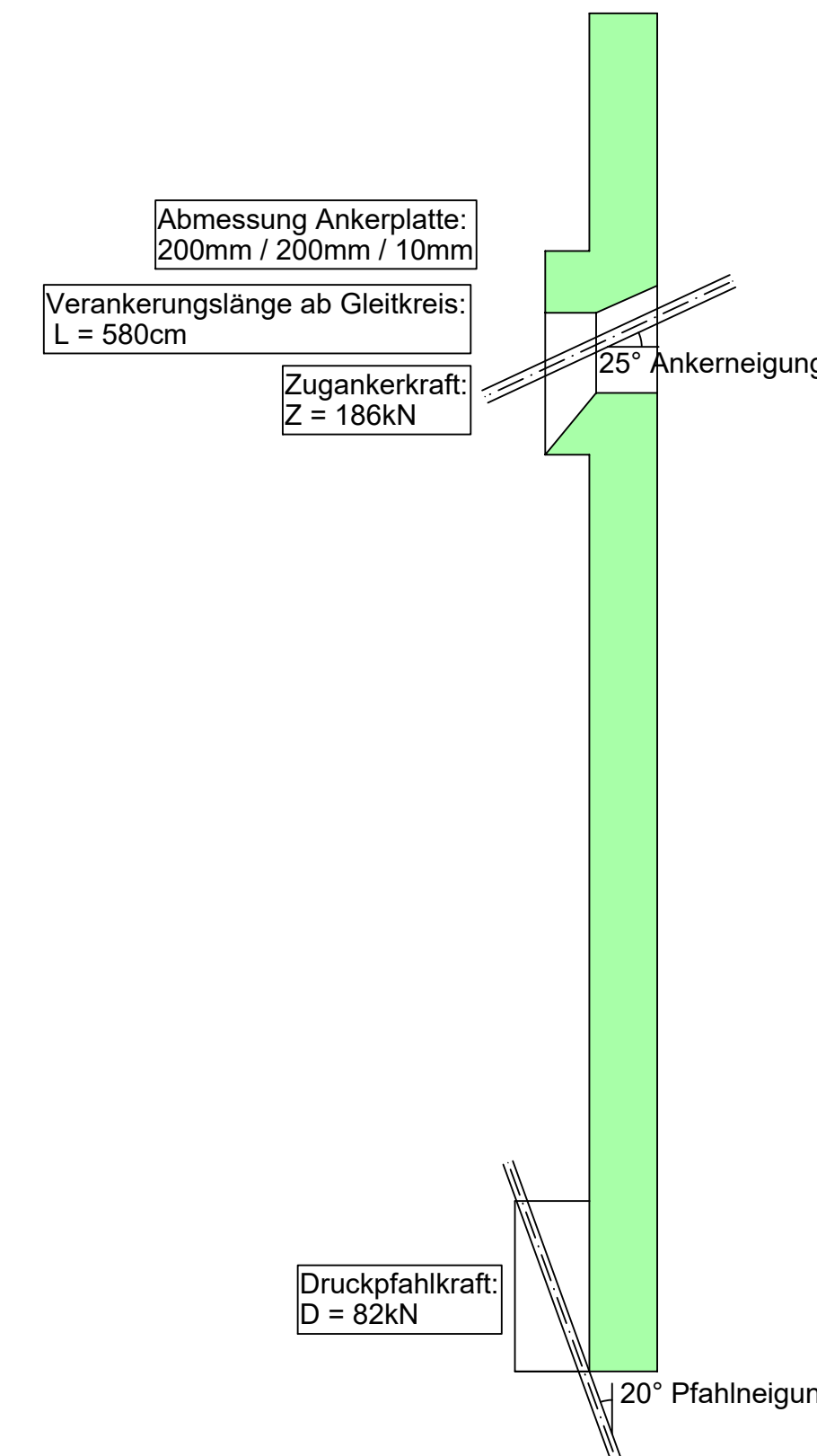
Schnitt 1, 1:20



Schnitt 2, 1:20

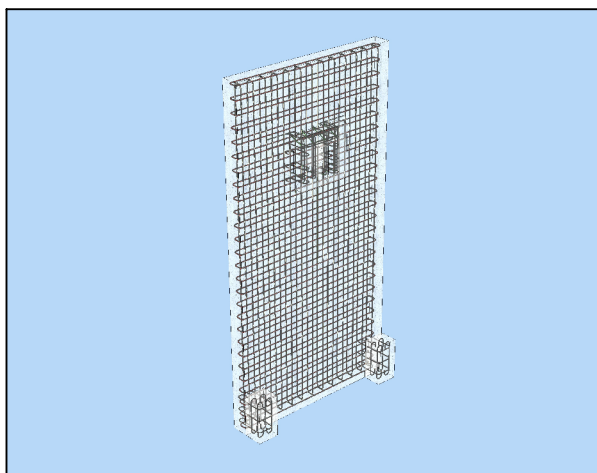
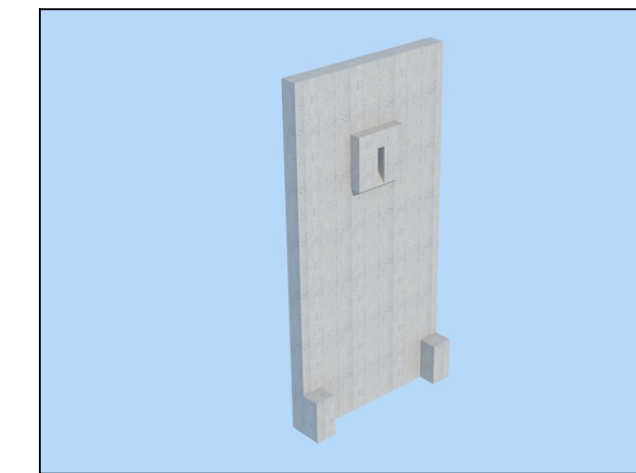


Die GMK-System Elementmauer wurde auf das statische System aus dem Bericht Statische Grundlagen GMK-System Elemente 17 von Schulthess und Dolder ausgelegt. Bei einem anderen Anwendungsfall oder anderen Anforderungen muss die Elementmauer dementsprechend überprüft werden.



Beton: Beton C30/37, XC4, XD3, XF4, D_{max}¹⁶, CI 0.10, C3

- Grundvermassung, Schalungstyp bzw. vorfabr. Elemente siehe Architektenplan
- Aussparungen und Einlagen gem. Aussparungsplan bzw. nach Angabe Bauleitung
- Abschaltungseinlagen (z.B. Dreikantleisten, scharfkantig) gem. Angabe Architekt



zugehöriger Bericht:
-Statische Grundlagen zu GMK-System Elemente 17

zugehörige Listen:
Bew. Liste, Mauer 26360-106.1
Bew. Liste, Nocken 26360-106.2
Bew. Liste, Spannbüchse 26360-106.3

Index	Datum	Gez.	Planänderungen	Index	Datum	Gez.	Planänderungen
A				D			
B				E			
C				F			

Objekt: GMK System, Standardpläne		Gez. / Gepr. bau / for	
Bauherrschaft: G. + M. Korrodi AG, Baumstrasse 43, 8344 Bäretswil		Dat. 18.01.2021	
<h1>Typ 4m / 2m</h1> <h2>Schalung + Bewehrung</h2>		Rev.	
		Format 40/84	
		Massstab 1:20	
Projektverfasser : SCHULTHESS + DOLDER AG INGENIEURBÜRO RÖTI UND WETZIKON		Schulthess + Dolder AG Rapperswilerstrasse 41 8620 Wetzikon	
		Tel. 044 934 30 10 info@schudo.ch www.schudo.ch	
		Plan Nr. 26360-106	