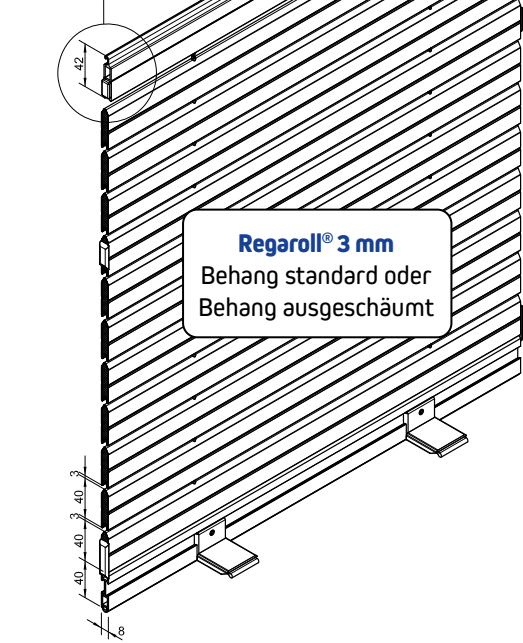
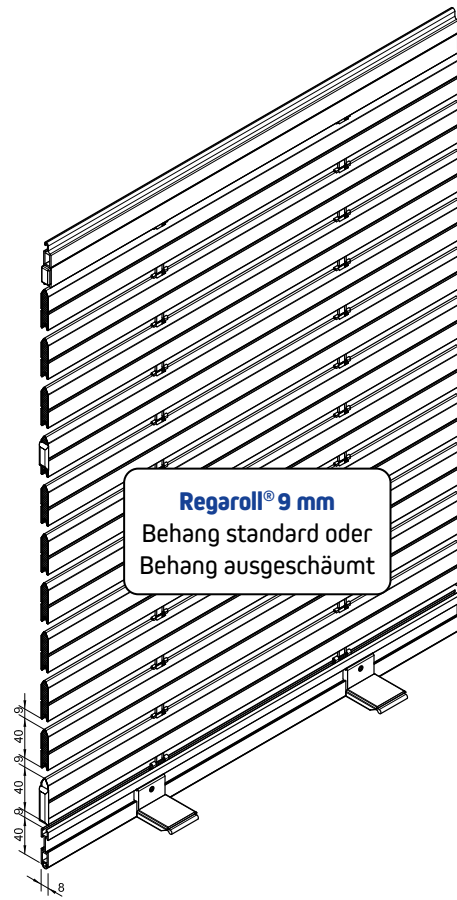


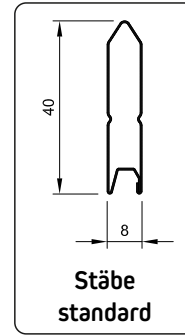
Stranggepresste
Anfangsschiene



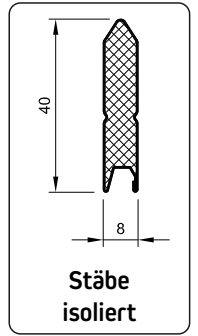
Regaroll® 3 mm
Behang standard oder
Behang ausgeschäumt



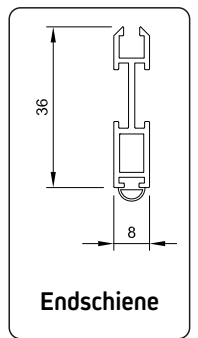
Regaroll® 9 mm
Behang standard oder
Behang ausgeschäumt



**Stäbe
standard**

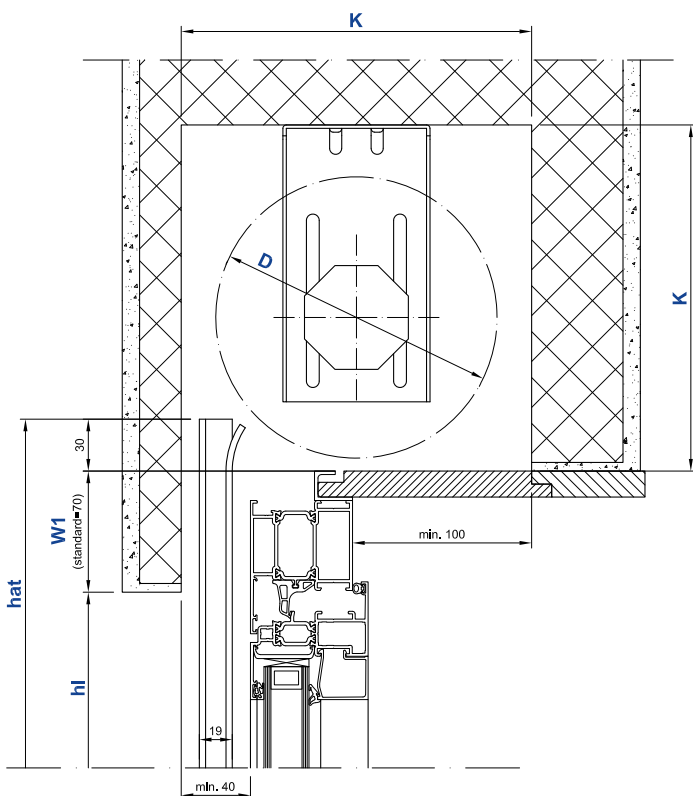


**Stäbe
isoliert**

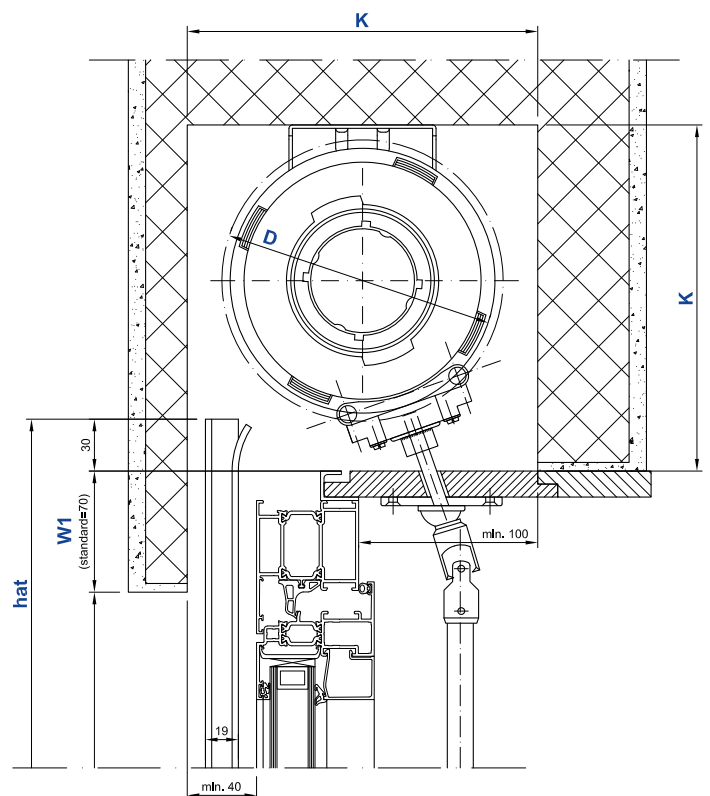


Endschiene

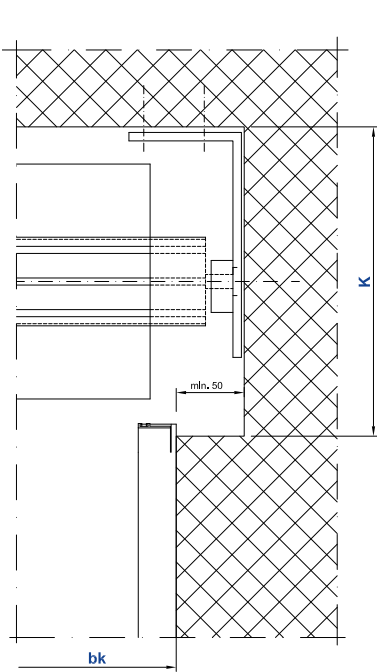
Behang Typ



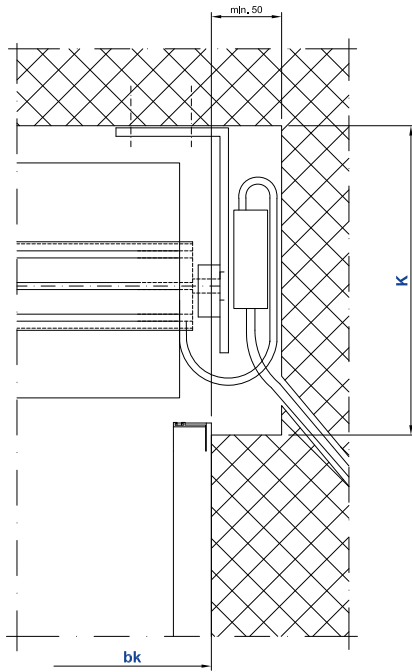
Lager Standard: Achtkantwellen mit motor



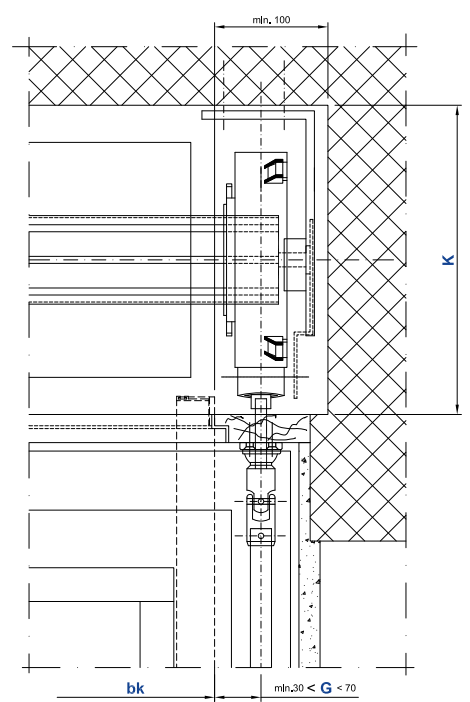
Lager Standard: Profilwalzen mit getriebe



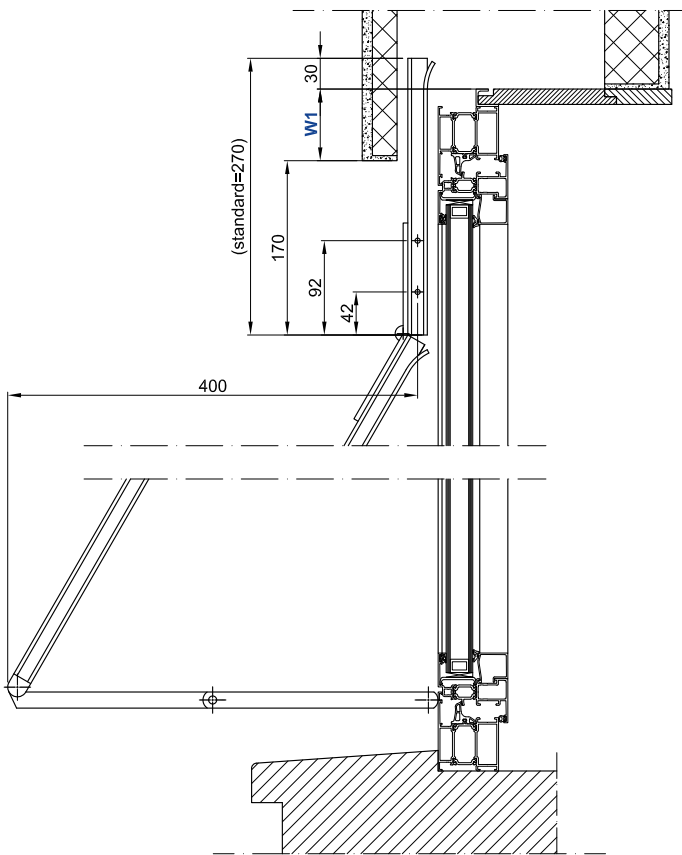
Minimal-Aussparung
ohne Bedienung



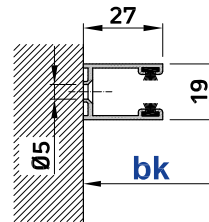
Minimal-Aussparung
für Motorantrieb



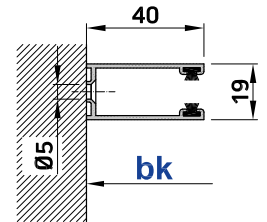
Minimal-Aussparung
mit Handkurbel



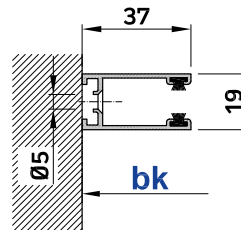
Normal Aussteller und Hebelaussteller
mit Lager standard



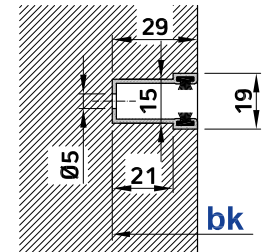
Führungsschiene normal (NO)
Lochtabelle standard



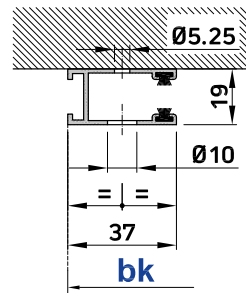
Verstärkte Führungsschiene (BR)⁽³⁾
Lochtabelle standard



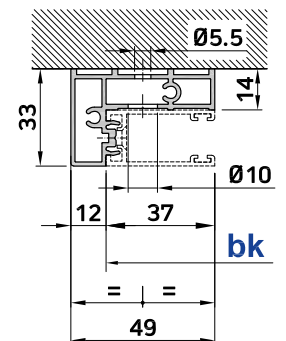
Regazzi Führungsschiene⁽¹⁾
Lochtabelle standard



Führungsschiene zum Einlassen (EF)
Lochtabelle standard

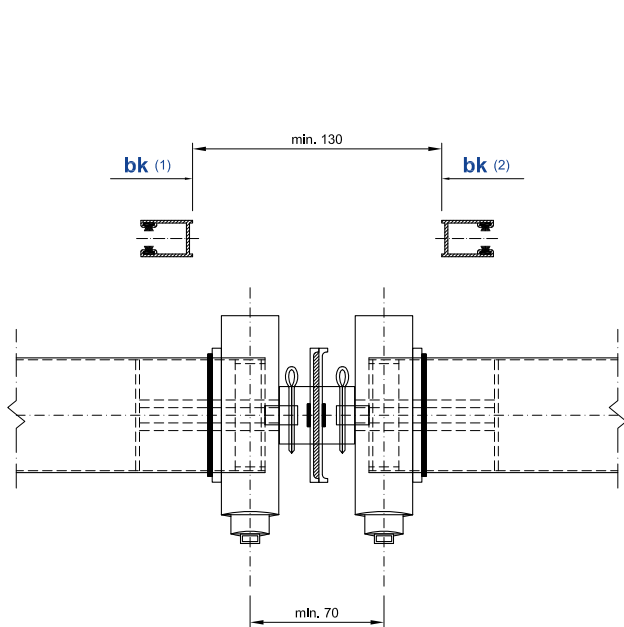


Regazzi Führungsschiene⁽¹⁾
Lochtabelle frontal

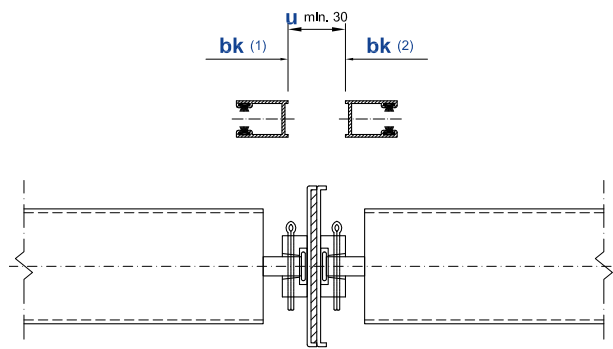


Profil zur Befestigung SGR⁽²⁾
Lochtabelle standard

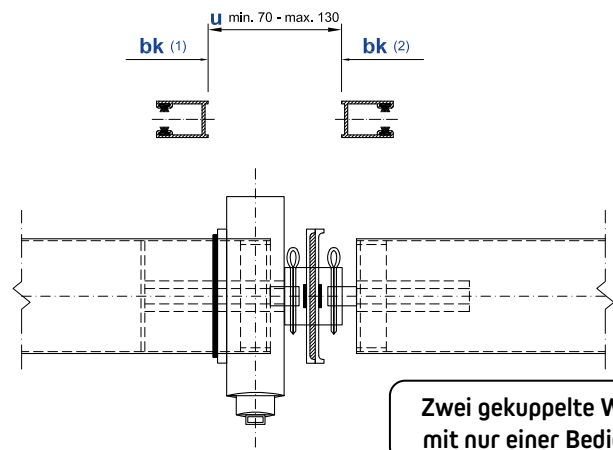
Führungsschiene-Typ und Loch-tabelle



Zwei Getriebe zwischen zwei Walzen

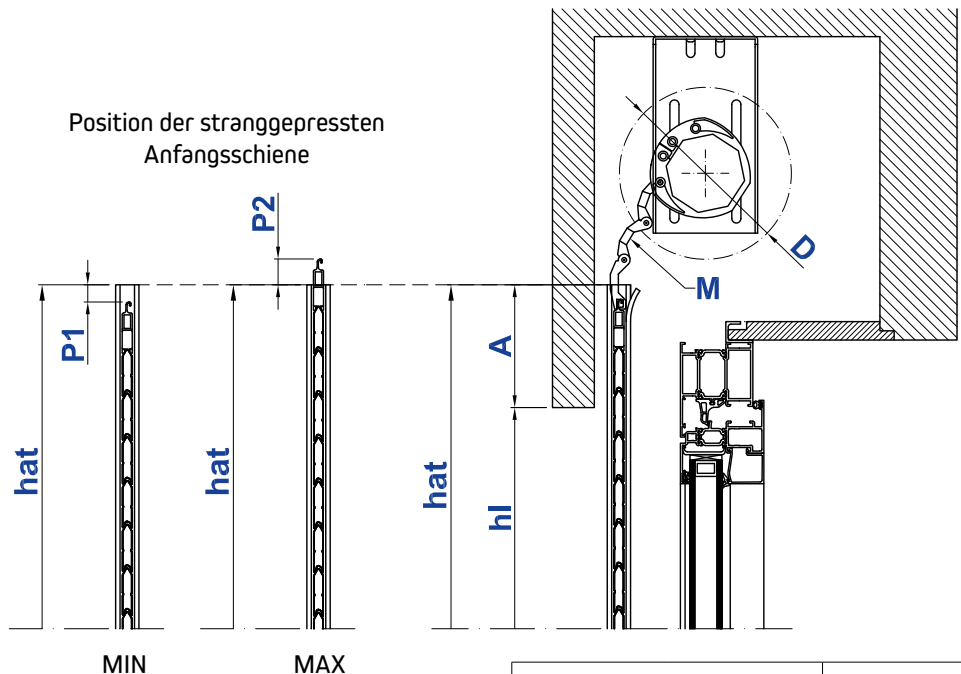


Lager zwischen zwei Walzen



Zwei gekuppelte Walzen mit nur einer Bedienung

Kupplung zwischen zwei Regaroll®



		Regaroll® 3mm		Regaroll® 9mm	
hl	Fensterlichthöhe	≤ 2000 mm	> 2000 mm	≤ 1750mm	> 1750 mm
A	Minimale Führungsverlängerung totale	56 mm	70 mm	56 mm	70 mm
M	Anzahl Glieder für Automatischer Hochschiebesicherung	3 Glieder	4 Glieder	3 Glieder	4 Glieder
P1	Untere Position	14 mm	28 mm	14 mm	28 mm
P2	Obere Position	21 mm	7 mm	21 mm	7 mm
D	Wickeldurchmesser Behang	≤ 190 mm	> 190 mm	≤ 190 mm	> 190 mm

Automatischer Hochschiebesicherung für Achtkantwellen

Technische Daten

für Lager Standard⁽¹⁾

Regaroll® Regaroll®
ISO

Maximale Fensterlichthöhe (hl)	3'500 mm	3'500 mm
Minimale Fensterlichthöhe (hl)		
• ohne Aussteller	400 mm	400 mm
• mit Aussteller	1'000 mm	1'000 mm
Breite Konstruktion (bk)		
• Minimalbreite	300 mm	300 mm
• Minimalbreite mit Motor	510 mm	510 mm
• Minimalbreite mit funkgesteuertem Motor	660 mm	660 mm
• Maximalbreite		
- Regaroll® 3 mm	3'500 mm	4'000 mm
- Regaroll® 9 mm	3'000 mm	3'500 mm
Führungsverlängerung (w1)	0÷150 mm	0÷150 mm
Distanz (g)	30÷400 mm	30÷400 mm

Maximalfäche (bk x hl)

(Einzelbehäng oder Gekoppelte Behänge)

• Mit Motorantrieb	15 m ²	14 m ²
• Mit Handantrieb	8 m ²	8,8 m ²
• Mit Handantrieb und Hilfsfeder	10 m ²	9,5 m ²
• Mit Gurtbetätigung	3,5 m ²	3,5 m ²

Gekoppelte Behänge

• Anzahl der gekoppelten Behänge mit gemeinsamen Antrieb	2 oder 3 Behänge	2 oder 3 Behänge
• Antrieb mittig, zwischen zwei Behängen, nur mit Handkurbel	-	-

Aussteller

• Normal	bis bk=	2'000 mm	2'000 mm
• Mit Hebel	bis bk=	3'000 mm	3'000 mm

Gewicht pro m²	ca. 3,5 kg	ca. 3,7 kg
----------------------------------	------------	------------

Legende

bk	Breite Konstruktion
hl	Fensterlichthöhe
D	Wickeldurchmesser Behäng
K	Minimale Kastenmasse Innen
hat	Führungsschienenlänge
w1	Führungsverlängerung
g	distanz bk bis Mitte Antrieb
u	Kupplungsdistanz



Minimale Kastenmasse Innen übersicht

		Minimale Kastenmasse (K) Innen											
		hl	1'000	1'250	1'500	1'750	2'000	2'250	2'500	2'750	3'000	3'250	3'500
Regaroll® 3mm		K	150 [165]	165 [175]	180 [180]	185 [190]	195 [200]	200 [210]	210 [215]	220 [225]	225 [230]	235 [235]	235 [245]
		K	150	165	175	185	195	200	210	220	225	230	240
		K	160	170	180	185	195	205	210	220	230	240	245
Regaroll® 9mm		K	160	175	185	190	200	210	220	230	235	245	250
		K	165	175	185	195	205	215	225	230	240	245	255

Die Werte in Klammern [] gelten nur für Konfigurationen mit automatischer Hochschiebesicherung für Walzen.

K minimale mit Standard Getriebe = 180 mm K minimale mit Gurtbetätigung = 200 mm Wickeldurchmesser Behäng D = K - 10 mm

(1) Für Mindestabmasse des Rollladenkastens bei QuickRoll® und QuickRoll® mini Seitenlagern siehe Prospekt QuickRoll®.

(2) Für weitere Informationen siehe Prospekt Profil zur Befestigung SGR.

(3) Standard ab Breite Konstruktion bk 3'200 mm ohne Aussteller und ab Breite Konstruktion bk 2'500 mm mit Aussteller.