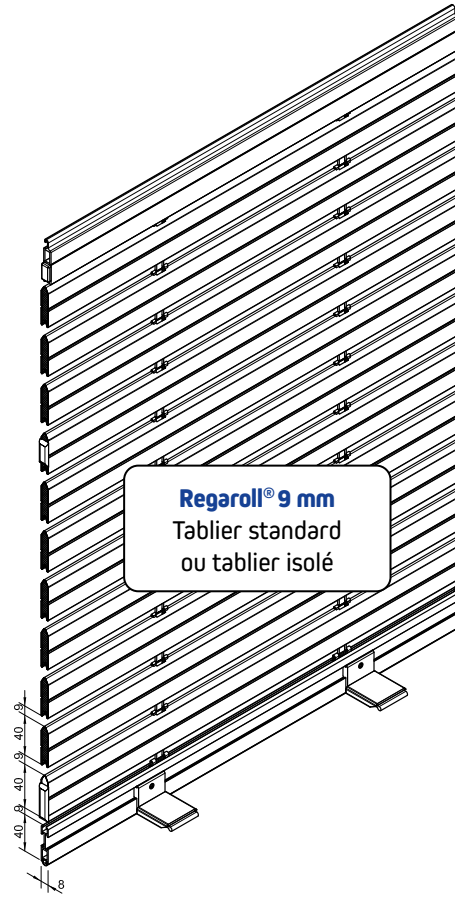
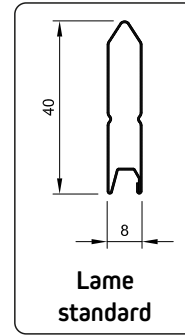


Lame initiale

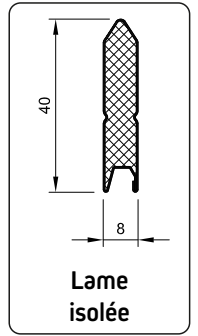
**Regaroll® 3 mm**  
Tablier standard  
ou tablier isolé



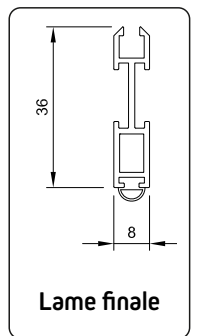
**Regaroll® 9 mm**  
Tablier standard  
ou tablier isolé



Lame  
standard

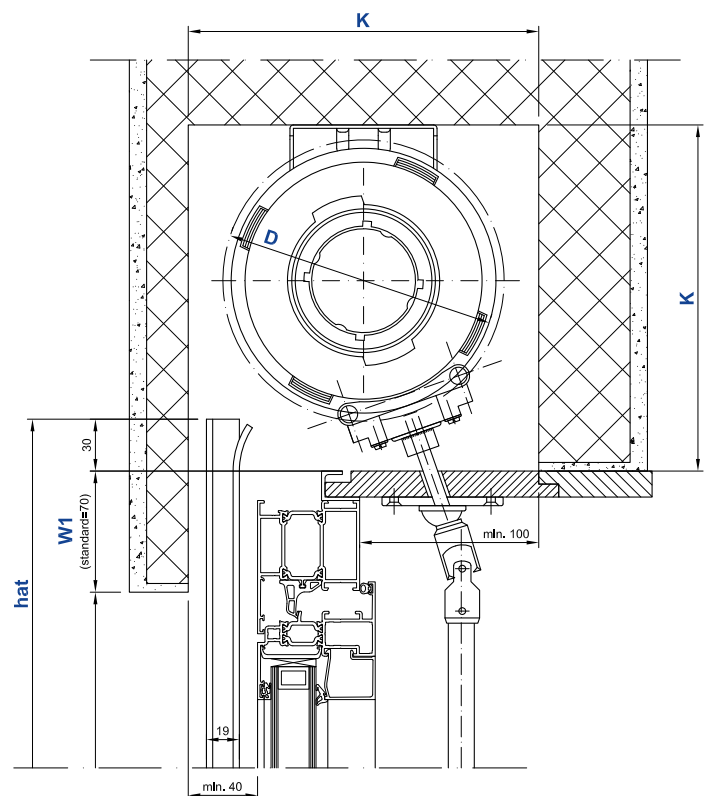
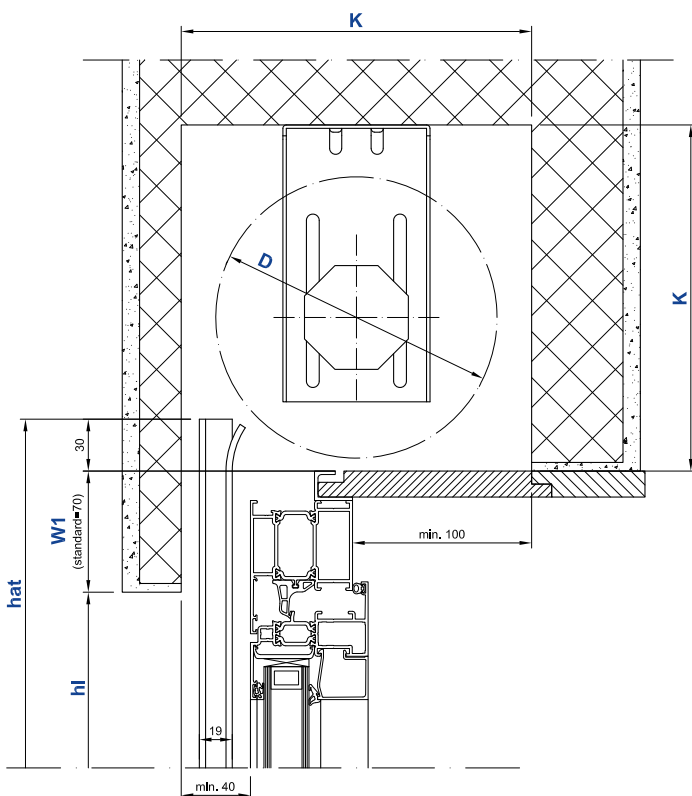


Lame  
isolée



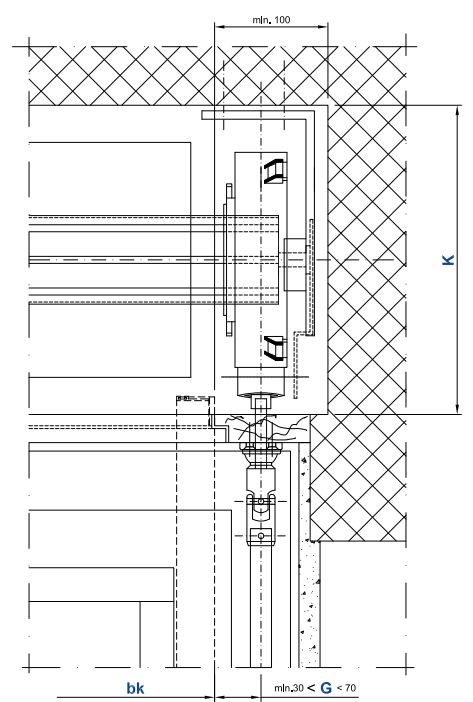
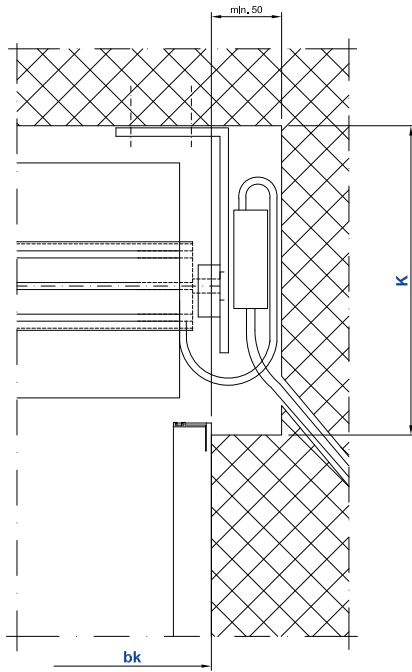
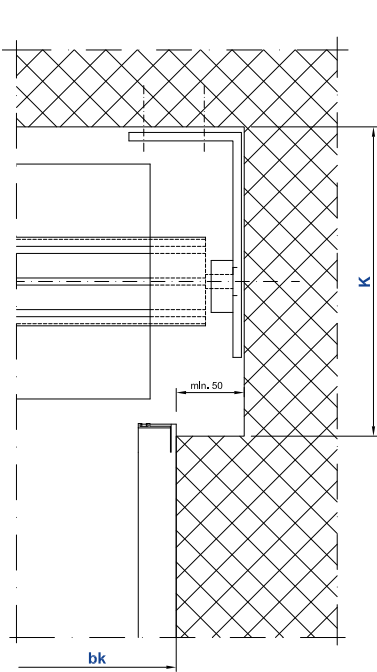
Lame finale

**Types de tablier**



**Support standard:** axe octogonale avec moteur

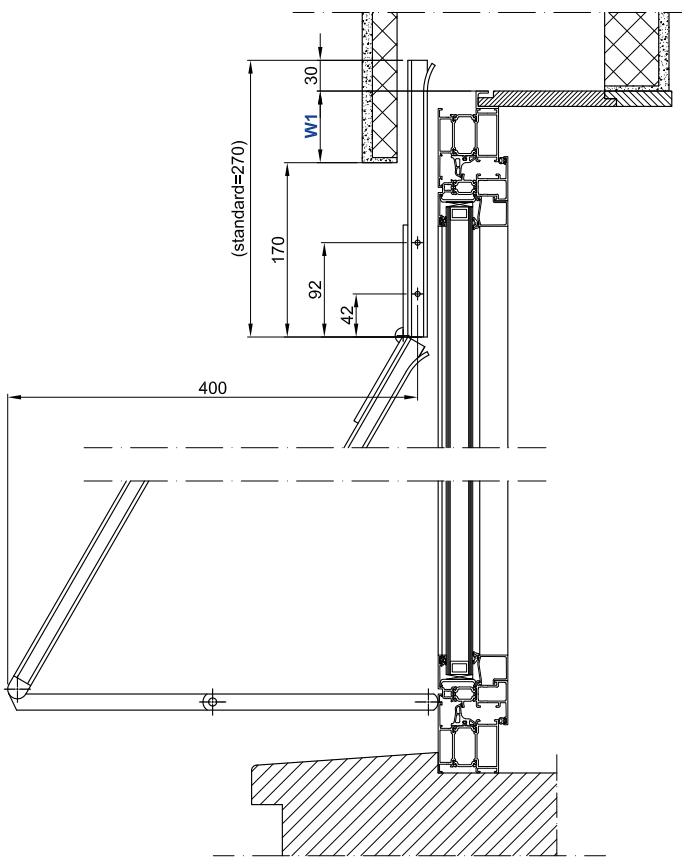
**Support standard:** axe à goutte avec treuil



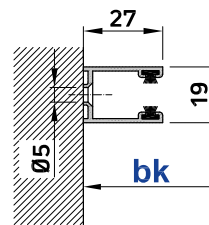
Encombrement laterale nécessaire sans commande

Encombrement laterale nécessaire avec actionnement motorisé

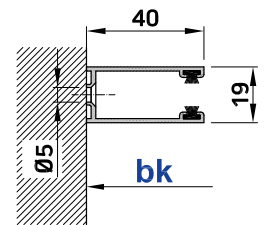
Encombrement laterale nécessaire avec actionnement à manivelle



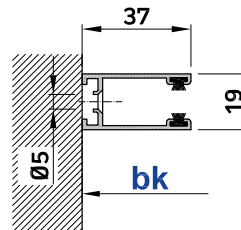
Projection normal et à levier avec support standard



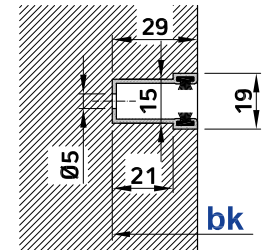
Coulisse standard (NO)  
Perforation standard



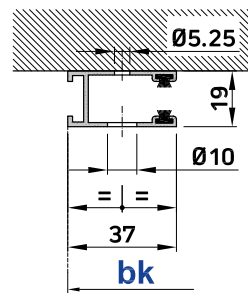
Coulisse renforcés (BR) <sup>(3)</sup>  
Perforation standard



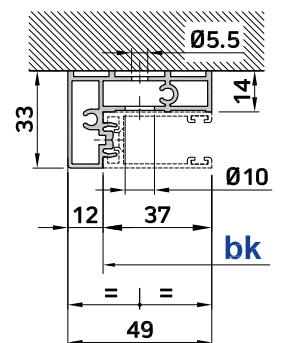
Coulisse Regazzi <sup>(1)</sup>  
Perforation standard



Coulisse à emboîter (EF)  
Perforation standard

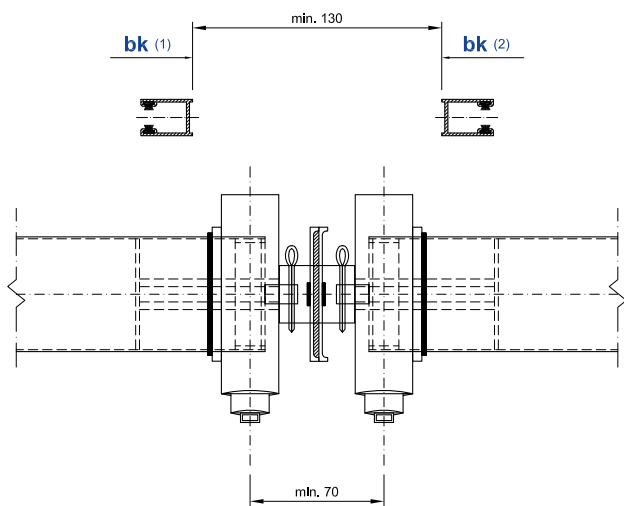


Coulisse Regazzi <sup>(1)</sup>  
Perforation Façade

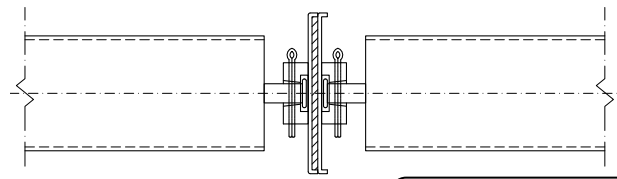
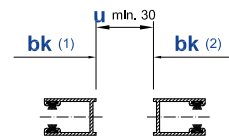


Profile de support SGR <sup>(2)</sup>  
Perforation standard

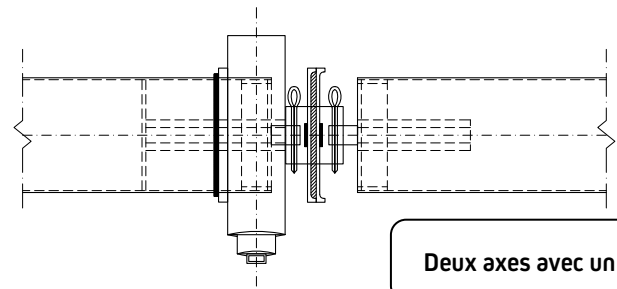
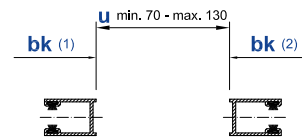
Types de coulisses et de perforations



Deux axes avec deux treuils

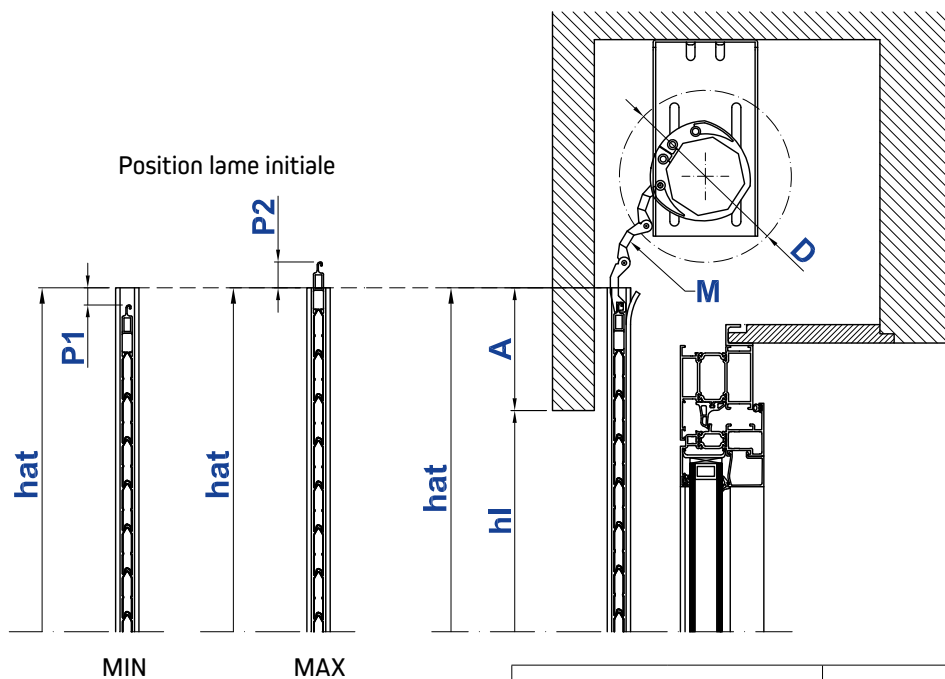


Support intermédiaire entre deux axes



Deux axes avec un treuil

Accouplement entre deux Regaroll®



		Regaroll® 3mm		Regaroll® 9mm	
<b>hl</b>	hauteur vide lumière	≤ 2000 mm	> 2000 mm	≤ 1750mm	> 1750 mm
<b>A</b>	prolongement totale minimale tablier et coulisses	56 mm	70 mm	56 mm	70 mm
<b>M</b>	nombre de maillons verroux automatique pour axe	3 maillons	4 maillons	3 maillons	4 maillons
<b>P1</b>	position inférieure	14 mm	28 mm	14 mm	28 mm
<b>P2</b>	position supérieure	21 mm	7 mm	21 mm	7 mm
<b>D</b>	diamètre du tablier enroulé	≤ 190 mm	> 190 mm	≤ 190 mm	> 190 mm

Verroux automatique pour axe octogonal

## Données techniques

pour supports standard <sup>(1)</sup>

Regaroll®      Regaroll®  
ISO

Hauteur vide lumière maximale (hl)	3'500 mm	3'500 mm
Hauteur vide lumière minimale (hl)	400 mm	400 mm
• sans projection pour coulisses	400 mm	400 mm
• avec projection pour coulisses	1'000 mm	1'000 mm

### Largeur lumière (bk)

• minimale	300 mm	300 mm
• minimale avec moteur	510 mm	510 mm
• minimale avec moteur radio	660 mm	660 mm
• maximale		
- Regaroll® 3 mm	3'500 mm	4'000 mm
- Regaroll® 9 mm	3'000 mm	3'500 mm

Prolongement tablier et coulisses (w1)	0÷150 mm	0÷150 mm
Distance (g)	30÷400 mm	30÷400 mm

### Surface maximale (bk x hl) (tablier individuel ou tabliers couplés)

• avec actionnement motorisé	15 m <sup>2</sup>	14 m <sup>2</sup>
• avec actionnement manuel	8 m <sup>2</sup>	8,8 m <sup>2</sup>
• avec actionnement manuel et ressort de compensation	10 m <sup>2</sup>	9,5 m <sup>2</sup>
• avec actionnement par sangle	3,5 m <sup>2</sup>	3,5 m <sup>2</sup>

### Accouplement tabliers

• quantité de tabliers couplés avec un seul actionnement	2 ou 3 tabliers	2 ou 3 tabliers
• côté commande centrale uniquement avec actionnement manuel	-	-

### Projection pour coulisses

• Normal	jusqu'à bk=	2'000 mm	2'000 mm
• À levier	jusqu'à bk=	3'000 mm	3'000 mm

Poids par m <sup>2</sup>	3,5 kg env.	3,7 kg env.
--------------------------	-------------	-------------

## Légende

bk	largeur lumière
hl	hauteur vide lumière
D	diamètre du tablier enroulé
K	dimensions intérieures minimales du caisson
hat	longueur totale des coulisses
w1	prolongement tablier et coulisses
g	distance dos de coulisse jusqu'au milieu treuil
u	distance d'accouplement



Calculatrice dimensions intérieures minimales du caisson

		Dimensions intérieures minimales du caisson (K)											
		hl	1'000	1'250	1'500	1'750	2'000	2'250	2'500	2'750	3'000	3'250	3'500
Regaroll® 3mm		K	150 [165]	165 [175]	180 [180]	185 [190]	195 [200]	200 [210]	210 [215]	220 [225]	225 [230]	235 [235]	235 [245]
		K	150	165	175	185	195	200	210	220	225	230	240
		K	160	170	180	185	195	205	210	220	230	240	245
Regaroll® 9mm		K	160	175	185	190	200	210	220	230	235	245	250
		K	165	175	185	195	205	215	225	230	240	245	255

Les valeurs entre parenthèses [ ] ne sont valables que pour les configurations avec verroux automatique pour axe.

K minimale avec treuil standard= 180 mm    K minimale avec actionnement par sangle = 200 mm    Diamètre du tablier enroulé D = K - 10 mm

(1) Pour données techniques avec supports autoportants QuickRoll® et QuickRoll® mini, voir le dépliant de Quickroll®.

(2) Pour données techniques avec Profile de support SGR, voir le dépliant de Profile de support SGR.

(3) En standard à partir de largeur lumière bk de 3'200 mm sans projection, et de largeur lumière bk de 2'500 mm avec projection.