



reddot award 2019
winner



Regapak[®] CWS

Der Faltrollladen
für Eckfenster






reddot award 2019
winner

Regapak[®] CWS

Regapak[®] CWS (Corner Window Solution) ist die ideale Lösung zur Verdunkelung von Eckfenstern

1

KOMPAKT UND FUNKTIONELL

Der Faltrollladen nutzt den im Sturz vorhandenen Platz optimal, sowohl in der 2-Stab als auch in der 3-Stab-Variante.

2

HARMONISCHES ERSCHEINUNGSBILD DANK MINIMIERTEM ZENTRALEM STÜTZPROFIL

Durch die selbsttragende Konstruktion und die kompakten Seitenlager wird der Abstand der Führungsschienen zueinander auf Null reduziert.

3

VOLLKOMMEN GERADES ERSCHEINUNGSBILD DES BEHANGS

Durch die spezielle Geometrie der geraden Stäbe fügen sich der Rollladen harmonisch in die Gebäudefassade, ohne jedwelche gerundeten Oberflächen.

4

MIT LIEBE ZUM DETAIL

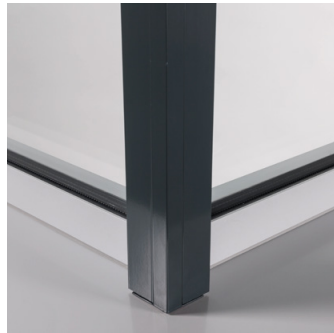
Design und Anordnung des zentralen Stützprofils verbergen sämtliche Befestigungspunkte.

5

AUSGEZEICHNETES DESIGN, INNOVATIV UND VON HOHER QUALITÄT

Das Produkt wurde 2019 mit dem prestigeträchtigen internationalen **Red Dot Award Design** Preis ausgezeichnet.

Made in Switzerland



Technische Daten

Maximale Totalhöhe (ht) 3'000 mm

Maximale Fensterlichthöhe (hl) [- -] 2'560 mm
[- - -] 2'650 mm

Minimale Fensterlichthöhe (hl) 400 mm

Breite Konstruktion (bk) ⁽¹⁾

- Minimalbreite mit Motor 570 mm
- Minimalbreite mit funkgesteuertem Motor 660 mm
- Maximalbreite 2'700 mm

Maximalfläche (bk x ht) ⁽¹⁾

- Einzelbehäng 7 m²
- Gekuppelte Behänge 10 m²

Behäng Abrollend nur innen
Antriebsart motor, unabhängig

Gekuppelte Behänge ⁽¹⁾

- Anzahl der gekoppelten Behänge mit gemeinsamen Antrieb 2 oder 3 Behänge
- Antrieb mittig, zwischen zwei Behängen nicht möglich

Gewicht pro m² ⁽¹⁾ ca. 3,5 kg

Auf Wunsch erhältlich

- Sturzabdeckung
- Spezialfarben und verschiedene Holzimitationen
- Mit FCKW-freiem Polyurethan ausgeschäumte Stäbe
- Führungsschienen, Endschiene und Anschlagwinkel mit Thermolackierung
- Motorantrieb mit Hinderniserkennung, Funkfernsteuerung auch bidirektional
- Untersichtschienelhöhe 100mm⁽³⁾
- Endschienenanschlag für Führungsschienen

Windwiderstand

MINERGIE

Breite Konstruktion (bk)	1'000	1'500	2'000	2'700
Klasse	6	6	5	4

Windwiderstand gemäss technischen Richtlinien des VSR (Verband Schweizerischer Anbieter von Sonnen- und Wetterschutz-Systemen)

Klasse	0	1	2	3	4	5	6
Wind [m/s]	<9.0	<9.0	11	13	17	21	26
Wind [km/h]	32	32	39	46	60	76	92

Minimale Sturzmasse [- -]

tn	125 mm												
hl	880	940	1'040	1'135	1'195	1'295	1'390	1'450	1'550	1'645	1'705	1'765	>>
hs ⁽²⁾	230	240	250	260	270	280	290	300	310	320	330	340	

hl	1860	1'920	2'050	2'110	2'200	2'300	2'395	2'455	2'515	2'560
hs ⁽²⁾	350	360	370	380	390	400	410	420	430	440

Minimale Sturzmasse [- - -]

tn	160 mm												
hl	1'270	1'330	1'460	1'555	1'685	1'780	1'875	2'075	2'100	2'300	2'500	2'525	2'650
hs ⁽²⁾	230	240	250	260	270	280	290	300	310	320	330	340	350

2-Stab-Version [- -] 3-Stab-Version [- - -] hs = Sturzhöhe tn = Tiefe der Nische

- (1) Die Angaben beziehen sich auf Einzelbehänge.
- (2) Bei Zwischenmassen jeweils das nächsthöhere hs-Mass einsetzen.
- (3) Standard ab Breite Konstruktion bk 2'000 mm.



Minimale
Sturzmasse
übersicht