



reddot award 2019
winner



Regapak[®] CWS

L'avvolgibile a pacchetto
per finestre ad angolo

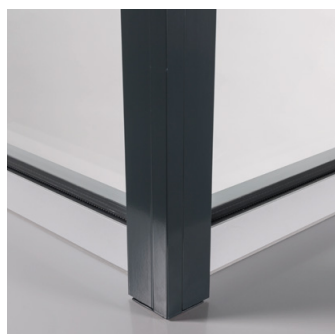


Regapak® CWS

Regapak® CWS (Corner Window Solution)
è la soluzione disegnata specificatamente per
l'oscuramento delle finestre ad angolo



reddot award 2019
winner



1

COMPATTO E FUNZIONALE

Rispetto agli avvolgibili convenzionali il sistema di impacchettamento a due o tre stecche sfrutta lo spazio dell'architrave in maniera ottimale.

2

RIDOTTO IMPATTO VISIVO DEL PROFILO CENTRALE PER IL COLLEGAMENTO DELLE GUIDE

Grazie al sistema dotato di guide autoportanti viene eliminato lo spazio laterale altrimenti necessario per ospitare i due supporti adiacenti dei rulli: in questo modo la distanza di separazione tra le due guide centrali può essere eliminata, riducendo di conseguenza gli ingombri.

3

SUPERFICIE DEL TELO COMPLETAMENTE PIANA

Grazie alla particolare geometria dritta delle stecche, l'avvolgibile rimane in armonia con la facciata dell'edificio, annullando qualsiasi superficie concava.

4

CURA DI OGNI DETTAGLIO

Il disegno e l'assemblaggio del profilo centrale nasconde qualsiasi elemento di fissaggio.

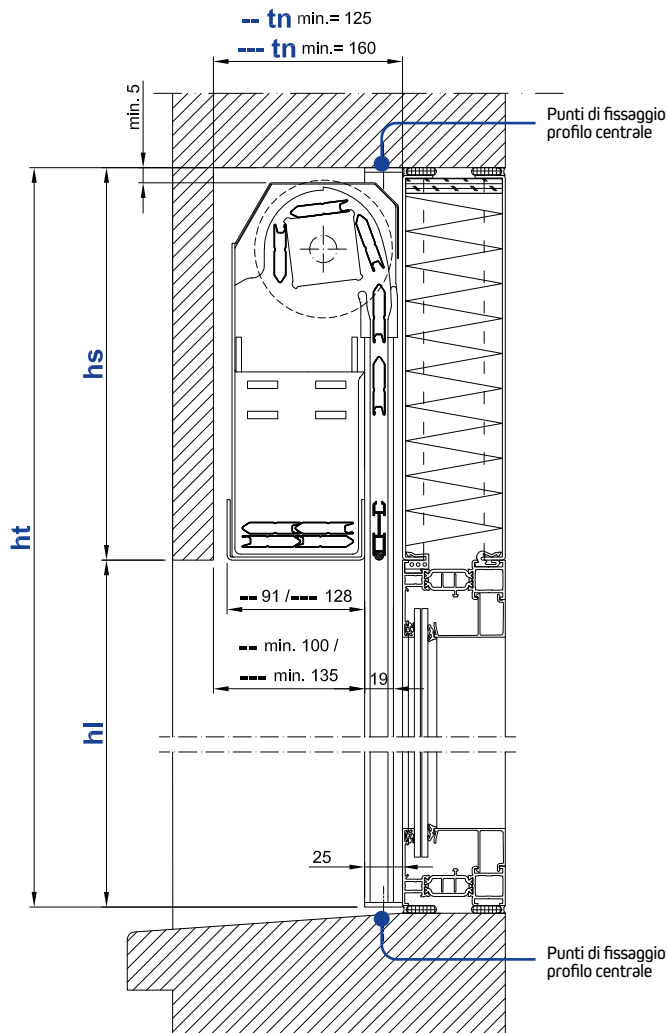
5

DESIGN PREMIATO, INNOVATIVO E DI QUALITÀ

Il prodotto ha ricevuto il prestigioso premio internazionale di design **Red Dot Award 2019**.

Made in Switzerland





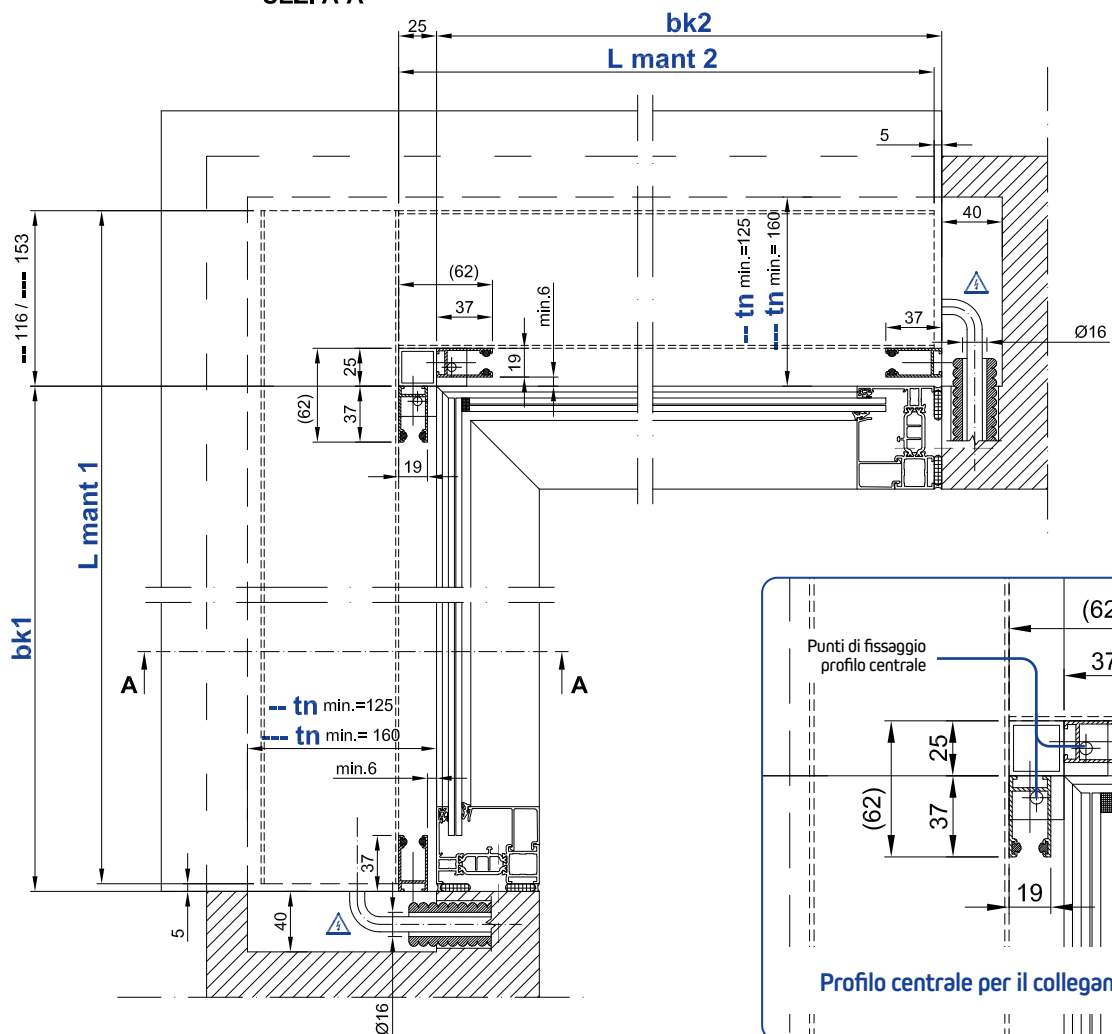
SEZ. A-A

Legenda

- 1 avvolgibile 1
- 2 avvolgibile 2
- bk larghezza luce
- hl altezza luce
- ht altezza totale (hl + hs)
- hs altezza nicchia
- tn profondità nicchia
- lmant lunghezza mantovana
- [- -] variante a due stecche
- [- - -] variante a tre stecche

Lunghezza delle mantovane

- [- -] L mant 1 = bk1 + 111
L mant 2 = bk2 + 20
- [- - -] L mant 1 = bk1 + 148
L mant 2 = bk2 + 20



Dati tecnici

Altezza totale massima (ht) 3'000 mm

Altezza luce massima (hl) [- -] 2'560 mm
[- - -] 2'650 mm

Altezza luce minima (hl) 400 mm

Larghezza luce (bk) ⁽¹⁾

- minima con motore 570 mm
- minima con motore radio 660 mm
- massima 2'700 mm

Superficie massima (bk x ht) ⁽¹⁾

- telo singolo 7 m²
- teli accoppiati 10 m²

Svolgimento del telo solo verso l'interno
Tipo di azionamento a motore,
indipendente

Teli accoppiati ⁽¹⁾

- numero di teli accoppiabili con singolo azionamento 2 o 3 teli
- lato di comando centrale non possibile

Peso per m² ⁽¹⁾ 3,5 kg ca.

Opzioni a richiesta

- Copertura superiore
- Colori speciali e imitazione legno
- Stecche isolate con poliuretano esente da CFC
- Guide laterali, barra finale e squadrette di battuta termolaccate
- Motori con riconoscimento ostacolo e motori radio bidirezionali
- Mantovana inferiore con altezza di 100mm⁽³⁾
- Fermo barra finale su guide

Resistenza contro le forze del vento

MINERGIE

Larghezza luce (bk)	1'000	1'500	2'000	2'700
Classe	6	6	5	4

Resistenza contro le forze del vento secondo le direttive tecniche VSR (Associazione dei fornitori svizzeri di protezione solare e contro le intemperie)

Classe	0	1	2	3	4	5	6
Vento [m/s]	<9.0	<9.0	11	13	17	21	26
Vento [km/h]	32	32	39	46	60	76	92

Dimensioni minime della nicchia [- -]

tn	125 mm												
hl	880	940	1'040	1'135	1'195	1'295	1'390	1'450	1'550	1'645	1'705	1'765	>>
hs ⁽²⁾	230	240	250	260	270	280	290	300	310	320	330	340	

hl	1860	1'920	2'050	2'110	2'200	2'300	2'395	2'455	2'515	2'560
hs ⁽²⁾	350	360	370	380	390	400	410	420	430	440

Dimensioni minime della nicchia [- - -]

tn	160 mm												
hl	1'270	1'330	1'460	1'555	1'685	1'780	1'875	2'075	2'100	2'300	2'500	2'525	2'650
hs ⁽²⁾	230	240	250	260	270	280	290	300	310	320	330	340	350

Variante a due stecche [- -] Variante a tre stecche [- - -] hs = altezza della nicchia tn = profondità della nicchia

(1) I dati fanno riferimento al singolo avvolgibile.

(2) In caso di dimensioni intermedie, impiegare la dimensione hs immediatamente superiore.

(3) Di serie a partire da larghezza bk di 2000 mm.



Calcolatore dimensioni minime della nicchia