

Wärmedämmplatte Typ ES und EL

Anwendung

Die Frinorm Wärmedämmplatte Typ ES und EL eignet sich zum Einlegen in Deckenschalungen bei Tiefgaragen, Garagen und Kellerräumen für Ein- und Mehrfamilienhäuser sowie Gewerbe-, Industrie-, Landwirtschafts- und öffentliche Bauten.

Eigenschaften

- Hervorragende Wärmedämmwerte bis 0,16 W/m²K
- Elementstärken bis 185 mm herstellbar
- Helle Faserzementplatte als Deckplatte, wasserresistent, schlagfest und nicht brennbar
- Verrottungsfest, resistent gegen Ungeziefer- und Pilzbefall
- Formstabil und verzugsfrei
- Wärmebrückenfrei, einwandfreie Plattenfugen
- Abwaschbar und hochdruckreinigerfest
- Helle, ansprechende Untersicht
- Handliches Format, leichtgewichtig
- Unkomplizierte und schnelle Montage

Produktbeschreibung

Die seit 1978 altbewährte Frinorm Wärmedämmplatte Typ E, heute Typ ES und EL genannt, verfügen über sehr gute Wärmedämmeigenschaften. Es gibt sie in zwei unterschiedlichen Ausführungen: Typ ES wird gefertigt aus expandiertem Polystyrol-Hartschaum (EPS), 15 kg/m³, während bei Typ EL expandiertem Polystyrol-Hartschaum mit Grafitzusatz (EPS Lambda), 20 kg/m³, zum Einsatz kommt. Beide Wärmedämmplatten sind mit einer hellen 5 mm starken, zementgrauen Faserzementplatte belegt, die nicht nur wasserresistent und schlagfest, sondern auch nicht brennbar. Die Schwalbenschwanznuten in der Oberfläche der Wärmedämmung sorgen dafür, dass die Wärmedämmplatten am Beton haften, sodass kein zusätzliches Befestigungsmaterial benötigt wird. Die ansprechende, helle zementgraue Untersicht kann roh belassen oder mit Dispersionsfarbe bestrichen werden.

Werkstoffe Typ ES

Deckplatte: Faserzementplatte, 5 mm

Wärmedämmung: expandierter Polystyrol-Hartschaum (EPS), 15 kg/m³, 50–180 mm

Verleimung: wasserfest D3 (EN 204-D3)

Werkstoffe Typ EL

Deckplatte: Faserzementplatte, 5 mm

Wärmedämmung: expandierter Polystyrol-Hartschaum mit Grafitzusatz (EPS Lambda), 20 kg/m³, 50–180 mm

Verleimung: wasserfest D3 (EN 204-D3)

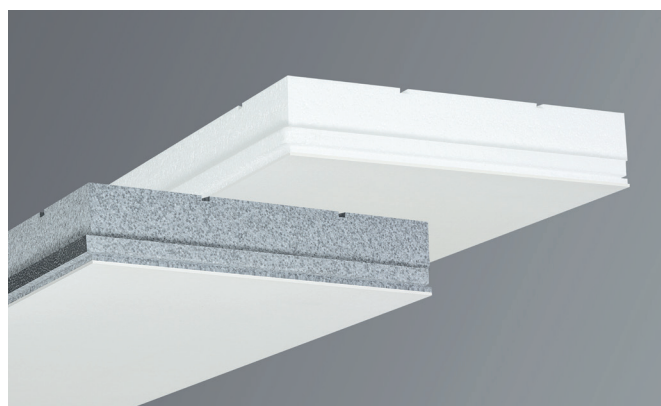
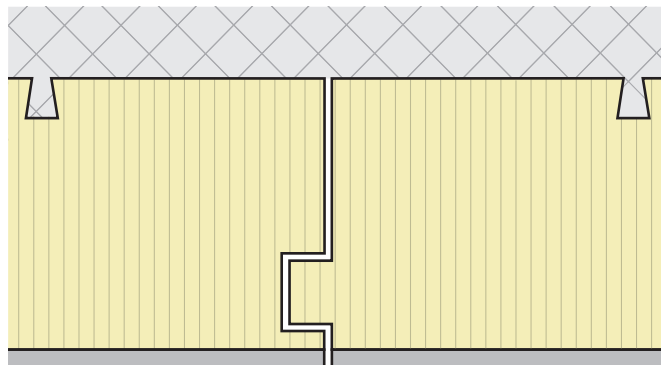
Oberfläche

Die helle zementgraue Oberfläche kann roh belassen oder mit Dispersionsfarbe bestrichen werden.

Die Oberfläche ist abwaschbar und hochdruckreinigerfest.

Kantenbearbeitung

- Schwalbenschwanznuten in der Oberfläche der Wärmedämmung zur Verankerung im Beton
- Umlaufende Nut-Kamm-Verbindung in der Wärmedämmung



Dimensionen

Format: 1180 × 610 mm (0,719 m²)

Stärken: 55, 65, 75, 85, 95, 105, 115, 125, 135, 145, 155, 165, 175, 185 mm

Wärmedurchgangskoeffizienten Typ ES (U-Werte)

Elementstärke	mm	55	65	75	85	95	105	115
U-Wert	W/m ² K	0,667	0,567	0,494	0,437	0,392	0,355	0,325
Elementstärke	mm	125	135	145	155	165	175	185
U-Wert	W/m ² K	0,299	0,277	0,259	0,242	0,228	0,215	0,203

Wärmedurchgangskoeffizienten Typ EL (U-Werte)

Elementstärke	mm	55	65	75	85	95	105	115
U-Wert	W/m ² K	0,540	0,458	0,397	0,351	0,314	0,284	0,260
Elementstärke	mm	125	135	145	155	165	175	185
U-Wert	W/m ² K	0,239	0,221	0,206	0,193	0,181	0,171	0,162

Lieferung

Die Lieferung erfolgt stückgenau auf Einwegpaletten, mit Stretchfolie umwickelt.

Beratung

Weitere Information finden Sie in den technischen Datenblättern.

Bei Fragen stehen Ihnen unsere technischen Berater gerne zur Verfügung.

