

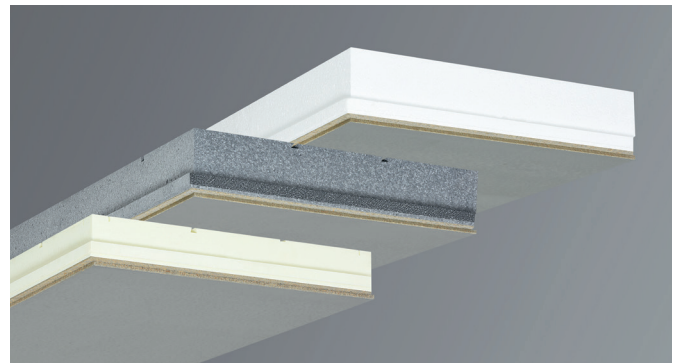
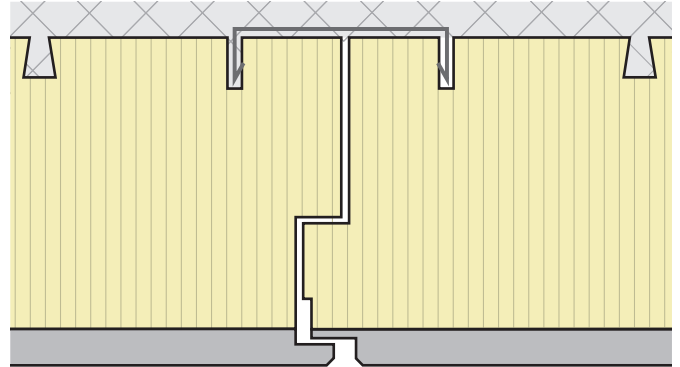
Wärmedämmplatte Typ DPS, DPL und DPX

Anwendung

Die Frinorm Wärmedämmplatte Typ DPS, DPL und DPX eignet sich zum Einlegen in Deckenschalungen bei Tiefgaragen, Garagen und Kellerräumen für Ein- und Mehrfamilienhäuser sowie Gewerbe-, Industrie-, Landwirtschafts- und öffentliche Bauten.

Eigenschaften

- Hervorragende Wärmedämmwerte bis 0,15 W/m²K
- Wärmedämmplatte in drei Ausführungen: mit expandiertem Polystyrol-Hartschaum (EPS), expandiertem Polystyrol-Hartschaum mit Grafitzusatz (EPS Lambda) oder extrudiertem Polystyrol-Hartschaum (XPS)
- Elementstärken bis 200 mm herstellbar
- Zementgebundene Spanplatte als Deckplatte, wasserresistent, schlagfest und nicht brennbar
- Verrottungsfest, resistent gegen Ungeziefer- und Pilzbefall
- Formstabil und verzugsfrei
- Wärmebrückenfrei, einwandfreie Plattenfugen
- Abwaschbar und hochdruckreinigerfest
- Ansprechende, ästhetische Untersicht
- Handliches Format, leichtgewichtig
- Unkomplizierte und schnelle Montage



Produktbeschreibung

Die Frinorm Wärmedämmplatten verfügen über sehr gute Wärmedämmeigenschaften. Es gibt sie in drei unterschiedlichen Ausführungen: Typ DPS wird gefertigt aus expandiertem Polystyrol-Hartschaum (EPS), 15 kg/m³, Typ DPL mit expandiertem Polystyrol-Hartschaum mit Grafitzusatz (EPS Lambda), 20 kg/m³, während bei Typ DPX extrudierter Polystyrol-Hartschaum (XPS), 33 kg/m³, zum Einsatz kommt. Die Wärmedämmplatten sind mit einer 10 mm starken, zementgebundenen Spanplatte belegt, die nicht nur wasserresistent und schlagfest, sondern auch nicht brennbar ist. Die Schwalbenschwanznuten in der Oberfläche der Wärmedämmung sorgen dafür, dass die Wärmedämmplatten am Beton haften, sodass kein zusätzliches Befestigungsmaterial benötigt wird. Durch die ausgeklügelte wärmebrückenfreie Nut-Kamm-Verbindung, den zusätzlichen Stufenfalz in der zementgebundenen Spanplatte und die Fugenabdeckschiene, die in die Wärmedämmung eingelegt wird, ist ein Durchdringen von Zementwasser kaum mehr möglich. Die Fugenabdeckschiene verhindert zudem ein Verschieben der Platten. Eine Schattenfuge von 3 mm und eine Kantenfuge von 1 mm an der zementgebundenen Spanplatte sorgen für eine schöne Untersicht. Die zementgraue Oberfläche kann roh belassen oder mit Dispersionsfarbe bestrichen werden.

Werkstoffe Typ DPS

Deckplatte: zementgebundene Spanplatte, roh, 10 mm

Wärmedämmung: expandierter Polystyrol-Hartschaum (EPS), 15 kg/m³, 40–190 mm

Verleimung: wasserfest D3 (EN 204-D3)

Zubehör: U-Fugenabdeckschiene aus Kunststoff

Werkstoffe Typ DPL

Deckplatte: zementgebundene Spanplatte, roh, 10 mm

Wärmedämmung: expandierter Polystyrol-Hartschaum mit Grafitzusatz (EPS Lambda), 20 kg/m³, 40–190 mm

Verleimung: wasserfest D3 (EN 204-D3)

Zubehör: U-Fugenabdeckschiene aus Kunststoff

Werkstoffe Typ DPX

Deckplatte: zementgebundene Spanplatte, roh, 10 mm

Wärmedämmung: extrudierter Polystyrol-Hartschaum (XPS), 33 kg/m³, 40–180 mm

Verleimung: wasserfest D3 (EN 204-D3)

Zubehör: U-Fugenabdeckschiene aus Kunststoff

Oberfläche

Die zementgraue Oberfläche kann roh belassen oder mit Dispersionsfarbe bestrichen werden.

Die Oberfläche ist abwaschbar und hochdruckreinigerfest.

Kantenbearbeitung

- Schwalbenschwanznuten in der Oberfläche der Wärmedämmung zur Verankerung im Beton
- Umlaufende Nut-Kamm-Verbindung in der Wärmedämmung
- Stufenfalz in der zementgebundenen Spanplatte
- Schattenfuge, 3 mm
- Kantenfase, 1 mm

Dimensionen

Format: 1235 × 585 mm (0,722 m²)

Stärken Typ DPS: 50, 60, 70, 80, 90, 100, 110, 120, 130, 140, 150, 160, 170, 180, 190, 200 mm

Stärken Typ DPL: 50, 60, 70, 80, 90, 100, 110, 120, 130, 140, 150, 160, 170, 180, 190, 200 mm

Stärken Typ DPX: 50, 60, 70, 80, 90, 110, 130, 150, 170, 190 mm

Wärmedurchgangskoeffizienten Typ DPS (U-Werte)

Elementstärke	mm	50	60	70	80	90	100	110	120
U-Wert	W/m ² K	0,790	0,654	0,558	0,487	0,431	0,387	0,351	0,322

Elementstärke	mm	130	140	150	160	170	180	190	200
U-Wert	W/m ² K	0,297	0,275	0,257	0,240	0,226	0,213	0,202	0,192

Wärmedurchgangskoeffizienten Typ DPL (U-Werte)

Elementstärke	mm	50	60	70	80	90	100	110	120
U-Wert	W/m ² K	0,647	0,532	0,452	0,393	0,347	0,311	0,282	0,258

Elementstärke	mm	130	140	150	160	170	180	190	200
U-Wert	W/m ² K	0,237	0,220	0,205	0,192	0,180	0,170	0,161	0,153

Wärmedurchgangskoeffizienten Typ DPX (U-Werte)

Elementstärke	mm	50	60	70	90	110	130	150	170	190
U-Wert	W/m ² K	0,702	0,594	0,506	0,411	0,334	0,282	0,257	0,226	0,202

Lieferung

Die Lieferung erfolgt stückgenau auf Einwegpaletten, mit Stretchfolie umwickelt.

Beratung

Weitere Information finden Sie in den technischen Datenblättern.

Bei Fragen stehen Ihnen unsere technischen Berater gerne zur Verfügung.



Frinorm AG, Wärmedämmelemente

Föhrenweg 12, FL-9496 Balzers, Telefon 00423 384 23 66, Fax 00423 384 23 35, www.frinorm.com, info@frinorm.com