



KURATLE JAECKER
Mach was mit Holz

Fassaden und Täfer Sortiment 2022



Holzdeklaration

Holzarten und ihre Herkunftsländer

Accoya®:	NZ
Douglasie:	CH, DE
Fichte Nord:	FI, SE, RU
Fichte heimisch:	CH, DE, AT
Lärche heimisch:	CH, DE, AT
Lärche sibirisch:	RU
Tanne:	CH, DE

Holzhandelsverordnung (HHV) ab 1. Januar 2022

Per 1. Januar 2022 müssen sich Unternehmen, welche Holz und Holzprodukte in der Schweiz erstmalig in Verkehr bringen, an die Holzhandelsverordnung (HHV) halten. Ziel ist es, dass kein Holz und keine Holzzeugnisse in Verkehr gebracht werden, die illegal geschlagen (Raubbau) wurden oder aus unbekanntem Quellen stammen.

Dank definierter Prozesse, regelmässiger Überwachung unserer Lieferanten und Materialquellen sowie angewandter Risikobewertung setzen wir die Holzhandels-Verordnung gemäss Verordnungsvorgaben seit dem 1. Januar 2022 um. Weiter beschaffen wir sämtliche dafür notwendigen Unterlagen und Dokumente, verpflichten uns diese zu prüfen und zu archivieren. Mit dem so angewandten Sorgfaltspflichten-system können wir unserer Kundschaft bedenkenlosen Bezug von Holzwerkstoffen gewährleisten.

Fassaden- und Täferkompetenz



Stilvoll, ästhetisch, repräsentativ, dauerhaft – dies sind nur einige Ansprüche, die eine Fassade heutzutage erfüllen muss.

Möchten Sie Ihrem Eigenheim einen individuellen und unverwechselbaren Charakter verleihen? Unser La Casa Sortiment bietet diverse Lösungen in verschiedenen Materialien, Formen und Farben an. So wird Ihr Zuhause zu einem Hingucker, der aber dennoch perfekt mit der Natur und der Umgebung harmoniert.

Unser Angebot umfasst:

- Fassadenschalungen aus Holz
- Zementgebundene Fassadenplatten
- Vollkernplatten
- Wand- und Deckenpaneelen für die Innenraumgestaltung
- Täfer

Profitieren Sie auch von unserem umfangreichen Lagersortiment im Bereich der La Casa Massivholz Fassadenschalungen sowie den Vollkernplatten für die Aussenanwendung. Weiter sind unsere Fassadenprofile, Rhomboid offen und geschlossen, neu mit Rubio® WoodCream behandelt. Die Cream schützt die natürliche Schönheit des Holzes.

Entdecken Sie auf den nachfolgenden Seiten unser umfassendes La Casa Fassaden und Täfer Sortiment und lassen Sie sich inspirieren. Bei Fragen stehen wir Ihnen gerne beratend zur Verfügung.

Weitere Produkte aus unserem vielfältigen Sortiment finden Sie auch jederzeit in unserem Webshop [kuratlejaecker.ch](https://www.kuratlejaecker.ch)

Werfen Sie einen Blick auf unsere Referenzobjekte.



Inspirationen zu Fassaden finden Sie auch in unserem Bildband «BLACKBOOK». Sichern Sie sich Ihr Exemplar!





*Schön, nach Hause zu kehren und
die Augenblicke des vertrauten
Willkommenseins spüren.*





Fassade



Inhaltsverzeichnis

Umfassendes Holzsortiment und starke Oberflächenpartner

Mögliche Profile für Fassaden

Rubio® Monocoat

Rubio® Monocoat Hybrid Wood Protector	9
Rubio® Monocoat WoodCream Aged	10
Rubio® Monocoat WoodCream Color	11

Oberflächenpartner

La Casa Fassaden

Oberflächenbehandlungen	13
La Casa Lagerfassaden	14
Referenzobjekt – Werkhalle Bellach	15
Schalung Fichte	16
NEW Schalung Fichte Rubio® WoodCream	17
Latte gehobelt durchgehend, Schweizer Holz	18
Latte gehobelt keilgezinkt	19
Delte / Dörken Folien	19
Tyvek Folien	20
La Casa Compact Exterior	21
Compact Exterior Lagerdekore	22
Compact Exterior Platten	24
Compact Zubehör	24

JamesHardie® Faserzement

JamesHardie® Plank	26
JamesHardie® Plank Zubehör	26
NEW JamesHardie® VL Plank	27
JamesHardie® VL Plank Schrauben	27
JamesHardie® Plank Zubehör	27
JamesHardie® Panel	29
JamesHardie® Werkzeug	30

La Casa Profilholz

Dachschalung unbehandelt	33
Täfer innen Flair 122 Weiss	33
Dachschalung behandelt Flair 122 Weiss	34
Täfer innen Flair 109 Weiss	34
Täfer innen Flair 138 Naturhell	35
Schalung aussen Flair 137 Weiss	36

La Casa 3-Schichtplatten mit Nut und Kamm 38

6 3-Schichtplatte Nut/Kamm unbehandelt	39
Wood Panel	39
7 3-Schichtplatte Nut/Kamm Weiss	40

La Casa Bodenriemen 41

9 Bodenriemen Sichtqualität	41
10 Bodenriemen nicht Sichtqualität	41
11	

Paneelen 42

12 Paneele beschichtet Parador	42
13 Paneele beschichtet Parador Zubehör	42

Umfassendes Holzsortiment und starke Oberflächenpartner

Holzarten

Für die unterschiedlichen Gestaltungs- und Anwendungsarten gibt es verschiedene Holzarten und dort wiederum praktisch unzählige Oberflächenmöglichkeiten. Kommen Sie mit Ihren Wünschen auf uns zu. Wir zeigen Ihnen die für Sie beste Lösung.



Douglasie



Lärche heimisch



Fichte nordisch



Accoya®



Lärche sibirisch



Tanne

Allgemeines

Heimisch: Heisst Österreich, Deutschland und Schweiz

Maserung und Äste: Maserung und das Astbild können je nach Wuchsgebiet des Baumes stark variieren. Sie sind keine Merkmale minderer Qualität sondern von der Natur gemachte Unterschiede.

Farbgebung: Durch UV-Strahlen verändert sich das Holz in seiner Farbe. Ist das Holz der Witterung ausgesetzt, kommt es zu einer natürlichen Vergrauung.

Trockenrisse: Risse und Verzug entstehen aufgrund von unterschiedlicher Dichte und Holzstruktur. Sie sind grundsätzlich zulässig, ein natürliches Merkmal von Holz.

Quellen und Schwinden: Zum Quellen und Schwinden kommt es durch die Abgabe oder Aufnahme von Feuchtigkeit. Bei der Planung gilt es diese natürlichen Schwankungen zu beachten.

Harzaustritte: Sind bei Fichte, Lärche und Douglasie ein natürlicher Vorgang. Sie werden wo möglich vor der Verarbeitung ausgebessert. Manche kommen aber erst nachträglich zum Vorschein.

Holzeigenschaften: Holz ist ein Naturprodukt und weist physikalische Merkmale auf, wie z. B. das Quellen und Schwinden, wodurch das Erscheinungsbild während und nach der Montage beeinträchtigt werden kann.

Luftfeuchtigkeit und Rissbildung: Rissbildung ist eine bekannte Holzeigenschaft und kein Mangel. Temperatur- und Feuchtigkeitsschwankungen wirken sich auf Schwund, Quellung und Verzug aus. Daher ist auf ein stabiles und nicht zu trockenes Raumklima zu achten. Rissbildungen, hervorgerufen durch Strahlungswärme im Bereich von Fensterbänken oder durch Sonneneinstrahlung bzw. leichte Verzüge, besonders bei extrem schmalen und langen Fronten, können trotz aller Sorgfalt auftreten und stellen eine natürliche Eigenschaft des Holzes dar. Risse können weitgehend vermieden werden, wenn die relative Luftfeuchte nicht für längere Zeit unter 40% sinkt. 35% darf generell nicht unterschritten werden. Es ist darauf zu achten, dass bei der Bauaustrocknung diese Werte nicht unterschritten werden. Das gleiche gilt auch für eine zu hohe Luftfeuchtigkeit.

Tipps zur Regulierung der Luftfeuchtigkeit in den Wintermonaten: Luftbefeuchter, Pflanzen, Stosslüften, optimierte Einbindung der Komfortlüftung (Verlust feuchter Innenluft vermeiden), Überprüfung der Luftfeuchtigkeit.

Nachbesserung: Nachbesserungen sind eine anspruchsvolle Herausforderung und es gelingt bezüglich dem Erscheinungsbild nicht immer zur vollen Zufriedenheit. Durch die Feuchteschwankungen im Holz verändert sich die Fugenbreite ständig.

Siehe kuratlejaecker.ch

Preise: März 2022

Leibstadt AG	+41 58 470 60 60	Buchs ZH	+41 58 470 63 10	Niederbipp BE	+41 58 470 60 40	Spreitenbach AG	+41 58 470 68 10
Alpnach OW	+41 58 470 61 80	Füllinsdorf BL	+41 58 470 62 60	Oberentfelden AG	+41 58 470 60 20	St. Margrethen SG	+41 58 470 60 80
Bern BE	+41 58 470 60 30	Märstetten TG	+41 58 470 61 10	Sins AG	+41 58 470 61 60	Volketswil ZH	+41 58 470 62 20

Mögliche Profile für Fassaden

- Die Profilskizzen sind in Bezug auf die Abmessungen, Radien und Winkel nicht verbindlich. Sie sollen nur das Grobprofil aufzeigen. Ebenfalls können von Anbieter zu Anbieter Abweichungen auftreten; d. h. die Profile sind, wenn überhaupt, nur begrenzt untereinander austauschbar.
- Sofern nichts anderes angegeben ist, gilt als Verrechnungsmass die Deckbreite.
- Die Profile sind oft in diversen Holzarten, Breiten und Stärken erhältlich.
- Rundungen auf der Sichtseite sind ohne Oberflächenbehandlung nicht zwingend.



Rhombus einfach



Doppelrhombus horizontal



Doppelrhombus vertikal



Rhombus dreifach horizontal



Chalet



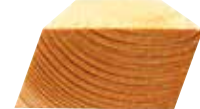
Wallis



Stülpchalung



Wechselfalz



Rhombus glatt



Rhombus rund



Schirmbrett



Schirmplatte rund

Rubio[®] MONOCOAT

SCHÜTZT UND FÄRBT IHR HOLZ MIT EINER LAGE

Exterior Lösungen – Innovativ & Nachhaltig

0%
VOC



Holzbau



Fassaden



Terrassen



Ext. Möbel



Fenster & Türen

Rubio® Monocoat

Innovativer, ökologischer und nachhaltiger Holzschutz für Fassaden, Terrassen & mehr ...

- Natürlich:** Bereits seit 2005 wird mit 0 % VOC produziert, unsere Produkte basieren auf nachhaltigen Bestandteilen.
- Effizient:** Unsere Produkte sind als 1-Auftrag-System verarbeitbar, zusätzlicher UV- oder Fungizidschutz sind als Grundierung möglich.
- Vielfältig:** Wir bieten im Aussenbereich mehr als 50 Farbvarianten an; Kundenfarben sind auf Wunsch möglich.
- Belastbar:** Alle Systeme bieten einen ausgezeichneten Feuchte- und UV-Schutz, welcher nicht abblättert. Notwendige Auffrischungsarbeiten können dadurch einfacher durchgeführt werden.

RMC Hybrid Wood Protector

RMC Sunprimer & Hybrid Wood Protector
Universeller Holzschutz auf Ölbasis



- für Fassaden, Terrassen und Aussenmöbel
- 17 Standardfarben, Kundenfarben auf Anfrage
- RMC HWP 1 Auftrag / RMC Sunprimer + HWP 2 Aufträge
- industriell und handwerklich verarbeitbar

Technologie: RMC Molekulare Bindung

- nicht schichtbildend, warme, anfeuernde Farbtöne, blättert nicht ab und ist überlappungsfrei verarbeitbar, d. h. einfacher
- in der Verarbeitung z. B. bei Schnittkanten
 - in der Werterhaltung beim Auffrischen

Empfohlener	RMC HWP	RMC Sunprimer HWP
Auffrischungsintervall:		
Fassaden (vertikal):	3 bis 6 Jahre	5 bis 10 Jahre
Terrassen (horizontal):	jährlich	



Teak



Royal



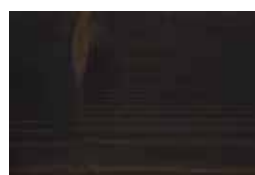
Chocolate



Light Grey



Taube



Black



Charocal



Dolphin



Look Ipé



Larch

Weitere Farben gemäss Rubio® Monocoat Produktkatalog.

Siehe kuratlejaecker.ch

Preise: März 2022

Leibstadt AG	+41 58 470 60 60	Buchs ZH	+41 58 470 63 10	Niederbipp BE	+41 58 470 60 40	Spreitenbach AG	+41 58 470 68 10
Alpnach OW	+41 58 470 61 80	Füllinsdorf BL	+41 58 470 62 60	Oberentfelden AG	+41 58 470 60 20	St. Margrethen SG	+41 58 470 60 80
Bern BE	+41 58 470 60 30	Märstetten TG	+41 58 470 61 10	Sins AG	+41 58 470 61 60	Volketswil ZH	+41 58 470 62 20

RMC WoodCream Aged

Vorvergrauung auf Wasserbasis



- für Fassaden und vertikale Anwendungen
- kombiniert Vorvergrauung mit Feuchteschutz, besonders wasserabweisend
- 10 Standardfarben
- 1 Auftrag für lasierendes, vorvergrautes Erscheinungsbild
- cremige Basis für tropffreies Verarbeiten
- industriell und handwerklich verarbeitbar

RMC Wax Technologie:

nicht schichtbildend, nicht anfeuernde Farbtöne, blättert nicht ab, elastische und robuste Oberfläche durch Wachsanteil

- wenn nicht aufgefrischt wird, geht die Oberfläche in die natürliche Vergrauung über

Empfohlener RMC WoodCream Aged
 Auffrischungsintervall: keine Auffrischung notwendig



Grey Collection



Dirty Grey



Timless Grey



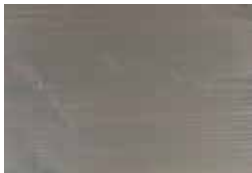
Misty Grey



Gravel Grey



Blue Grey



Green Grey



Bold Black



Charming Grey



Transparent

Siehe kuratlejaecker.ch

Preise: März 2022

Leibstadt AG	+41 58 470 60 60	Buchs ZH	+41 58 470 63 10	Niederbipp BE	+41 58 470 60 40	Spreitenbach AG	+41 58 470 68 10
Alpnach OW	+41 58 470 61 80	Füllinsdorf BL	+41 58 470 62 60	Oberentfelden AG	+41 58 470 60 20	St. Margrethen SG	+41 58 470 60 80
Bern BE	+41 58 470 60 30	Märstetten TG	+41 58 470 61 10	Sins AG	+41 58 470 61 60	Volketswil ZH	+41 58 470 62 20

RMC WoodCream Color

Holzschutz auf Wasserbasis



- für Fassaden und vertikale Anwendungen
- 17 Standardfarben, Kundenfarben auf Anfrage
- hoher und lang andauernder Feuchte- und UV-Schutz, besonders wasserabweisend
- 1 Auftrag für lasierendes, 2 Aufträge für deckendes Erscheinungsbild
- cremige Basis für tropffreies Verarbeiten
- industriell und handwerklich verarbeitbar

RMC Wax Technologie:

nicht schichtbildend, nicht anfeuernde Farbtöne, blättert nicht ab, elastische und robuste Oberfläche durch Wachsanteil

- bestens geeignet für Renovationen mit Altbeschichtungen

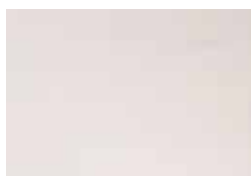
Empfohlener RMC WoodCream Color
 Auffrischungsintervall: 5 bis 10 Jahre



Traditional Collection



Snow White



Creamy White



Mocca Cream



Saltet Caramel



Rich Almond



Burned Chocolate



Soft Taupe



Deep Taupe



Sweet Toffee

Skandinavische Collection



Oslo Ochre



Swedish Red



Quiet Green



Country Green



Forest Green



Fjord Blue



Aurora Blue



Navy Blue



Ice Blue

Siehe kuratlejaecker.ch

Preise: März 2022

Leibstadt AG	+41 58 470 60 60	Buchs ZH	+41 58 470 63 10	Niederbipp BE	+41 58 470 60 40	Spreitenbach AG	+41 58 470 68 10
Alpnach OW	+41 58 470 61 80	Füllinsdorf BL	+41 58 470 62 60	Oberentfelden AG	+41 58 470 60 20	St. Margrethen SG	+41 58 470 60 80
Bern BE	+41 58 470 60 30	Märstetten TG	+41 58 470 61 10	Sins AG	+41 58 470 61 60	Volketswil ZH	+41 58 470 62 20

Neben unserem Hauptpartner Rubio® Monocoat, können wir Ihnen von allen namhaften Farbenherstellern die Beschichtung anbieten. Jeder Anbieter hat für jeden Einsatz verschiedene Farbsysteme zur Auswahl. Fragen Sie unseren Verkauf oder sichten Sie die jeweilige Lieferantenwebseite.

MOCOPINUS

Die Farbsysteme von Mocopinus bieten eine grosse Vielfalt an Möglichkeiten, die gewünschten Produkte entsprechend ihrem Einsatzort zu veredeln. Mit den Systemen Lignucolor23 und Lignugrav23 erhalten Sie eine zehn Jahres Garantie auf werkseitig behandelte Produkte aus dem Hause Mocopinus.



Schweizer Qualität seit 150 Jahren! Die Böhme AG entwickelt und produziert innovative und umweltfreundliche Holzveredelungsprodukte für den Innen- und Aussenbereich. Ob Vergilbungsschutz im Innenbereich oder grau und bunt im Aussenbereich, im Produktsortiment SunCare JetMatt, AgingStain®, PerlColor oder LignoStain finden Sie auf jeden Fall das passende Produkt für Ihre Holzoberflächen.



Adler ist ein traditionsreiches Tiroler Familienunternehmen und Kompetenzführer bei Holzschutz und Holzlacken.



Keim ist der weltweit führende Hersteller von Silikatfarben und silikatische Farbbeschichtung für Holz im Aussenbereich.

Mit Keim Lignosil® präsentiert Keim ein Holzbeschichtungssystem, welches durch bisher unerreichte Wirtschaftlichkeit und wunderschöne Optik überzeugt. Die einzigartigen, innovativen Eigenschaften des Keim Lignosil®-Systems werden durch die Erteilung eines Europäischen Patents für das System und die Produkte dokumentiert. Zudem wurde Keim Lignosil®-Color im Rahmen der Umweltmesse Oekofoire 2016 mit dem Innovationspreis ausgezeichnet.

FALU VAPEN

FALU VAPEN – die moderne Schlammfarbe
Die moderne Schlammfarbe ist eine Wasser Öl Emulsionsfarbe für Holz im Aussenbereich. Die Farbe hat ein mattes Erscheinungsbild, ist ökologisch, einfach im Unterhalt und sehr langlebig. Die moderne Schlammfarbe wird zweimal auf das unbehandelte Holz appliziert. Geeignete Holzarten sind Fichte und Tanne. Die Applikation erfolgt maschinell oder von Hand. Einsatzgebiet: Einfamilien- und Mehrfamilienhäuser, Überbauungen, öffentliche Gebäude, Gewerbebauten, Denkmalschutz. Anwendung für Holzfassaden, Dachuntersichten, Fensterfutter, Stirnbretter, Sichtschutzwände usw.

Siehe kuratlejaecker.ch

Preise: März 2022

Leibstadt AG	+41 58 470 60 60	Buchs ZH	+41 58 470 63 10	Niederbipp BE	+41 58 470 60 40	Spreitenbach AG	+41 58 470 68 10
Alpnach OW	+41 58 470 61 80	Füllinsdorf BL	+41 58 470 62 60	Oberentfelden AG	+41 58 470 60 20	St. Margrethen SG	+41 58 470 60 80
Bern BE	+41 58 470 60 30	Märstetten TG	+41 58 470 61 10	Sins AG	+41 58 470 61 60	Volketswil ZH	+41 58 470 62 20

Oberflächenbehandlungen

Richtpreise ab Menge 100 m²

Berechnungsbasis Rhomboid Nut und Kamm ca. 22 x 96 mm auf Oberfläche Microgeriffelt

Bezeichnung		Format	Preis CHF	pro
RMC WoodCream	1 x 3-seitig	22 x 96 MM	19.50	M2
RMC HydroCream	1 x 3-seitig	22 x 96 MM	19.50	M2
RMC Hybrid Wood Protector	1 x Sunprimer 3-seitig 1 x HWP 3-seitig	22 x 96 MM 22 x 96 MM	44.50	M2
Mocopinus deckende Farben	2 x 3-seitig	22 x 96 MM	24.50	M2
Mocopinus Metallic Farben	2 x 3-seitig	22 x 96 MM	26.70	M2
Mocopinus Naturfarbtöne	1 x 3-seitig	22 x 96 MM	16.30	M2
Mocopinus Vergrauungslasuren	1 x 3-seitig	22 x 96 MM	16.30	M2
Böhme AgingStain Stufe 1-3	1 x 4-seitig	22 x 96 MM	16.30	M2
Adler Lignofit Platin	2 x 3-seitig	22 x 96 MM	28.90	M2
Keim Lignosil Verano	1 x 3-seitig	22 x 96 MM	22.60	M2
Falu Vapen*	1 x 1-seitig 2 x 1-seitig	22 x 96 MM 22 x 96 MM	19.40 34.10	M2
Zuschläge				
gebürstet	1 x 1-seitig		6.80	M2

*empfohlen wird 1 Schlussanstrich bauseits



Bildquelle: EFH Oberwil

Siehe kuratlejaecker.ch

Preise: März 2022

Leibstadt AG	+41 58 470 60 60	Buchs ZH	+41 58 470 63 10	Niederbipp BE	+41 58 470 60 40	Spreitenbach AG	+41 58 470 68 10
Alpnach OW	+41 58 470 61 80	Füllinsdorf BL	+41 58 470 62 60	Oberentfelden AG	+41 58 470 60 20	St. Margrethen SG	+41 58 470 60 80
Bern BE	+41 58 470 60 30	Märstetten TG	+41 58 470 61 10	Sins AG	+41 58 470 61 60	Volketswil ZH	+41 58 470 62 20

La Casa Lagerfassaden

Bauen mit natürlichen Materialien ist im Trend und abwechslungsreich. Holz lässt sich mit anderen Baustoffen harmonisch kombinieren, sodass Sie an Ihrer Fassade ansprechende Akzente setzen können.

Allgemein:

- Unbehandeltes Holz erhält durch Licht- und Witterungseinwirkung eine natürliche graue Patina.
- Bei unseren werkseitig behandelten Profilen wurde die Vergrauung vorweggenommen.
- In den ersten Wochen wird die Farbe noch eine Spur dunkler.
- Die Holzfassade erhält ein stabiles und homogenes Farbbild.
- Es wird eine regelmässige Reinigung empfohlen.

Holz:

- Die Rohware stammt aus PEFC-zertifizierten Wäldern.
- Für unsere Fassaden verwenden wir langsam gewachsenes, nordisches Fichtenholz. Wir sortieren nach N1/N2.

Oberfläche:

- Micro Riffelung. Auf dieser hält die Farbe wesentlich besser und gibt ein ruhiges Bild.
- AgingStain® ist eine umweltverträgliche Hydro-Beize mit einem silbergrauen Witterungseffekt.
- ArboGrey Mica ist eine wässrige, offenporige, einschichtige Fassadenbehandlung mit Vorvergrauungseffekt für Aussenanstriche auf Nadelhölzer. Sie gibt dem Holz ein einzigartiges, lebhaftes sowie verwitterungsähnliches Aussehen.
- ArboGrey Perlmutter 20 und 50. ArboGrey ist eine wässrige, offenporige, einschichtige Fassadenbehandlung mit Vorvergrauungseffekt für Aussenanstriche auf Nadelhölzer. Die natürlichen Glimmerpigmente verleihen der Oberfläche faszinierende Lichteffekte. Jede Fassade wird so zum Unikat.

Nachpflege:

Wir empfehlen die Fassade periodisch zu kontrollieren. So können Beschädigungen leicht nachgebessert werden. Eine regelmässige Reinigung verlängert die Lebensdauer wesentlich.



Rhomboid offen



Rhomboid geschlossen



Siehe kuratlejaecker.ch

Preise: März 2022

Leibstadt AG	+41 58 470 60 60	Buchs ZH	+41 58 470 63 10	Niederbipp BE	+41 58 470 60 40	Spreitenbach AG	+41 58 470 68 10
Alpnach OW	+41 58 470 61 80	Föllinsdorf BL	+41 58 470 62 60	Oberentfelden AG	+41 58 470 60 20	St. Margrethen SG	+41 58 470 60 80
Bern BE	+41 58 470 60 30	Märstetten TG	+41 58 470 61 10	Sins AG	+41 58 470 61 60	Volketswil ZH	+41 58 470 62 20



Stapferhaus Lenzburg | Ralph Feiner Fotografie | Pool Architekten


**imprägnier
werkwillisau**

Ihre Holzveredelungsprofis.
www.impraegnierwerk.ch

**Dauerhaft
schön**



Referenzobjekt – Werkhalle Bellach



Siehe kuratlejaecker.ch

Preise: März 2022

Leibstadt AG	+41 58 470 60 60	Buchs ZH	+41 58 470 63 10	Niederbipp BE	+41 58 470 60 40	Spreitenbach AG	+41 58 470 68 10
Alpnach OW	+41 58 470 61 80	Füllinsdorf BL	+41 58 470 62 60	Oberentfelden AG	+41 58 470 60 20	St. Margrethen SG	+41 58 470 60 80
Bern BE	+41 58 470 60 30	Märstetten TG	+41 58 470 61 10	Sins AG	+41 58 470 61 60	Volketswil ZH	+41 58 470 62 20



Schalung aussen Rhomboid

pcJ2B0A1

Artikeltext	La Casa
Holzart	Fichte Nord
Qualität	N1/N2
Dicke	22
Oberfläche	Micro Riffelung
Zertifizierung	PEFC

Durch die Vorvergrauung überspringen wir den natürlichen Vergrauungsprozess. Die Fassade erhält vom ersten Tag an ein stabiles und gleichmässiges Farbbild.

Die mikrogeriffelte Oberfläche verbessert die Haftung der Farbpigmente auf dem Holz merklich.

Achtung: Unsachgemässes Nachstreichen von Schnittkanten und Anstrichausbesserungen führen zu einem nicht reparablen Fleckenbild. Der Perl-Glimmer-Effekt geht verloren und der Farbton wird sichtbar dunkler.

Artikel Nr.	Ausführung	Farbe	Kante	Breite	Länge	Inh./Pak.	Preis CHF	pro
131828	Rhomboid offen	AgingStain 100 vorvergraut	Stumpf	68	5100	8.0	88.10	M2
136981	Rhomboid offen	ArboGrey Mica 60	Stumpf	68	3900	8.0	101.00	M2
136982	Rhomboid offen	ArboGrey Mica 60	Stumpf	68	4500	8.0	101.00	M2
136983	Rhomboid offen	ArboGrey Mica 60	Stumpf	68	5100	8.0	101.00	M2
136975	Rhomboid offen	ArboGrey Perlmutter 20	Stumpf	68	3900	8.0	100.80	M2
136976	Rhomboid offen	ArboGrey Perlmutter 20	Stumpf	68	4500	8.0	100.80	M2
136977	Rhomboid offen	ArboGrey Perlmutter 20	Stumpf	68	5100	8.0	100.80	M2
136978	Rhomboid offen	ArboGrey Perlmutter 50	Stumpf	68	3900	8.0	100.80	M2
136979	Rhomboid offen	ArboGrey Perlmutter 50	Stumpf	68	4500	8.0	100.80	M2
136980	Rhomboid offen	ArboGrey Perlmutter 50	Stumpf	68	5100	8.0	100.80	M2
138953	Rhomboid geschlossen	AgingStain 100 vorvergraut		80	3900	6.0	90.00	M2
138954	Rhomboid geschlossen	AgingStain 100 vorvergraut		80	4500	6.0	90.00	M2
131830	Rhomboid geschlossen	AgingStain 100 vorvergraut		80	5100	6.0	90.00	M2
136972	Rhomboid geschlossen	ArboGrey Mica 60		80	3900	6.0	92.20	M2
136973	Rhomboid geschlossen	ArboGrey Mica 60		80	4500	6.0	92.20	M2
136974	Rhomboid geschlossen	ArboGrey Mica 60		80	5100	6.0	92.20	M2
136967	Rhomboid geschlossen	ArboGrey Perlmutter 20		80	3900	6.0	92.60	M2
136968	Rhomboid geschlossen	ArboGrey Perlmutter 20		80	4500	6.0	92.60	M2
136966	Rhomboid geschlossen	ArboGrey Perlmutter 20		80	5100	6.0	92.60	M2
136969	Rhomboid geschlossen	ArboGrey Perlmutter 50		80	3900	6.0	92.60	M2
136970	Rhomboid geschlossen	ArboGrey Perlmutter 50		80	4500	6.0	92.60	M2
136971	Rhomboid geschlossen	ArboGrey Perlmutter 50		80	5100	6.0	92.60	M2
138957	Rhomboid geschlossen	Unbehandelt		80	5100	6.0	69.20	M2



AgingStain 100



ArboGrey Mica 60



ArboGrey Perlmutter 50



ArboGrey Perlmutter 20

Siehe kuratlejaecker.ch

Preise: März 2022

Leibstadt AG	+41 58 470 60 60	Buchs ZH	+41 58 470 63 10	Niederbipp BE	+41 58 470 60 40	Spreitenbach AG	+41 58 470 68 10
Alpnach OW	+41 58 470 61 80	Füllinsdorf BL	+41 58 470 62 60	Oberentfelden AG	+41 58 470 60 20	St. Margrethen SG	+41 58 470 60 80
Bern BE	+41 58 470 60 30	Märstetten TG	+41 58 470 61 10	Sins AG	+41 58 470 61 60	Volketswil ZH	+41 58 470 62 20

Schalung aussen Rhomboid Rubio® WoodCream**pcJ2BOA2**

Artikeltext	La Casa
Holzart	Fichte Nord
Qualität	N1/N2
Dicke	20
Oberfläche	Micro Riffelung
Zertifizierung	PEFC



Rubio® WoodCream schützt die natürliche Schönheit des Holzes.

Im Aussenbereich ist die Behandlung von Holzoberflächen mit dem richtigen Produkt unerlässlich. Die Schönheit des Holzes soll schliesslich für lange Zeit erhalten bleiben.

Durch die einzigartige aktive Formel dringt die Rubio® WoodCream tief in das Holz ein und verleiht ihm einen selbstreinigenden Effekt. Dabei bleibt das Holz diffusionsoffen und ist trotzdem wasserabweisend.

Dank der hydrophoben Technologie und seiner einzigartigen cremigen Textur bietet die Rubio® WoodCream überzeugende produkt- und anwendungsspezifische Vorteile.

- Crème auf Wachsbasis
- Intensive Holzpflege
- Atmungsaktiv
- Wasserabweisend mit langanhaltendem Abperleffekt
- Selbstreinigend
- Bildet keinen Film, blättert nicht ab
- Feuchtigkeitsschutz von bis zu 10 Jahren
- Kein Serviceaufwand; kann, muss aber nicht nachbehandelt werden
- In 27 Farben erhältlich

Artikel Nr.	Ausführung	Farbe	Kante	Breite	Länge	Inh./Pak.	Preis CHF	pro
140137	Rhomboid geschlossen	WoodCream W003 Misty Grey		85	4200	4.0	83.50	M2
140138	Rhomboid geschlossen	WoodCream W003 Misty Grey		85	5100	4.0	83.50	M2
140139	Rhomboid offen	WoodCream W003 Misty Grey	Stumpf	68	4200	6.0	6.10	M
140140	Rhomboid offen	WoodCream W003 Misty Grey	Stumpf	68	5100	6.0	6.10	M

Siehe kuratlejaecker.ch

Preise: März 2022

Leibstadt AG	+41 58 470 60 60	Buchs ZH	+41 58 470 63 10	Niederbipp BE	+41 58 470 60 40	Spreitenbach AG	+41 58 470 68 10
Alpnach OW	+41 58 470 61 80	Füllinsdorf BL	+41 58 470 62 60	Oberentfelden AG	+41 58 470 60 20	St. Margrethen SG	+41 58 470 60 80
Bern BE	+41 58 470 60 30	Märstetten TG	+41 58 470 61 10	Sins AG	+41 58 470 61 60	Volketswil ZH	+41 58 470 62 20



Latte gehobelt durchgehend, Schweizer Holz

pcJOB0A1

Holzart Fichte / Tanne
Kante 4-seitig leicht gefast
Holzfeuchte Technisch getrocknet

- HSH zertifiziert
- Kalibriert
- Kanten leicht gefast

Artikel Nr.	Artikeltext	Dicke	Breite	Länge	Preis CHF	pro
134762	Latte	27	27	5000	2.20	M
136462	Latte	27	40	5000	4.00	M
136463	Latte	27	60	5000	5.80	M
130585	Latte	27	60	5000	3.10	M
134820	Latte	27	120	5000	6.20	M
135803	Latte	30	60	5000	3.40	M
128719	Latte	40	40	5000	3.00	M
130592	Latte	40	60	5000	4.50	M
128720	Latte	40	80	5000	6.30	M
128721	Latte	40	100	5000	7.60	M
138134	Latte	45	50	5000	4.30	M
130597	Latte	50	50	5000	4.70	M
110651	Latte	60	60	5000	6.80	M
110652	Latte	60	80	5000	9.00	M
128722	Latte	60	100	5000	11.50	M

Latten gehobelt keilgezinkt**pcJOB0B0**

Artikeltext Latte
Ausführung Keilgezinkt

- Je nach Dimension sind die Latten 2- oder 3-seitig gehobelt
- Rückseite mit Feinsägeschnitt
- Für den Aussenbereich geeignet
- PU verleimt



Artikel Nr.	Farbe	Kante	Dicke	Breite	Länge	Preis CHF	pro
136999	Schwarz	2-seitig angeschrägt 15°	40	60	5000	9.60	M
140548	Schwarz	2-seitig angeschrägt 15°	30	50	5000	7.10	M
131829	Schwarz		30	60	5000	7.00	M

Delta / Dörken Folien**pcL3B0A0**

Artikel Nr.	Produkt	Beschreibung	SD-Wert	Format	Preis CHF	pro
104894	Delta Fassade Plus	Diffusionsoffene, UV-beständige Fassadenbahn für offene Fugen bei Fassaden. Mit Klebezonen an beiden Rändern.	~ 0.02 M	0.3 x 50000 x 1500 MM	5.75	M2



Bildquelle: Beck Oser Architekten

Siehe kuratlejaecker.ch

Preise: März 2022

Leibstadt AG	+41 58 470 60 60	Buchs ZH	+41 58 470 63 10	Niederbipp BE	+41 58 470 60 40	Spreitenbach AG	+41 58 470 68 10
Alpnach OW	+41 58 470 61 80	Füllinsdorf BL	+41 58 470 62 60	Oberentfelden AG	+41 58 470 60 20	St. Margrethen SG	+41 58 470 60 80
Bern BE	+41 58 470 60 30	Märstetten TG	+41 58 470 61 10	Sins AG	+41 58 470 61 60	Volketswil ZH	+41 58 470 62 20



Tyvek Folien

pcL3A0A1

Artikel Nr.	Produkt	SD-Wert	Format	Preis CHF	pro
132323	Pro Tape Unterdachbahn	0.02 M	50000 x 1500 MM	3.15	M2
132324	Pro Tape Unterdachbahn	0.02 M	50000 x 3000 MM	3.25	M2
132325	Solid Winddichtung	0.03 M	100000 x 1500 MM	2.55	M2
132326	Solid Winddichtung	0.03 M	100000 x 3000 MM	2.55	M2
132329	UV Façade Schwarz	0.035 M	0.6 x 50000 x 1500 MM	9.40	M2
132330	UV Façade Schwarz	0.035 M	0.6 x 50000 x 3000 MM	8.30	M2
132396	Maxprotect Unterdachbahn	0.03 M	50000 x 1500 MM	5.70	M2
132397	Maxprotect Unterdachbahn	0.03 M	30000 x 3000 MM	5.70	M2
104844	X1 Unterdachbahn	0.01 M	0.4 x 50000 x 1500 MM	5.55	M2
104831	DUO PLUS Unterdachbahn		50000 x 1500 MM	8.80	M2

Siehe kuratlejaecker.ch

Preise: März 2022

Leibstadt AG	+41 58 470 60 60	Buchs ZH	+41 58 470 63 10	Niederbipp BE	+41 58 470 60 40	Spreitenbach AG	+41 58 470 68 10
Alpnach OW	+41 58 470 61 80	Füllinsdorf BL	+41 58 470 62 60	Oberentfelden AG	+41 58 470 60 20	St. Margrethen SG	+41 58 470 60 80
Bern BE	+41 58 470 60 30	Märstetten TG	+41 58 470 61 10	Sins AG	+41 58 470 61 60	Volketswil ZH	+41 58 470 62 20

La Casa Compact Exterior

Eine Fassade ist weit mehr als nur die sichtbare Aussenhaut eines Bauwerks. Fassaden übernehmen elementare Gebäudefunktionen: Sie schützen, dämmen, speichern und repräsentieren.

La Casa Compact Exterior sind massive, selbsttragende Vollkernplatten beidseitig mit Dekoren verpresst und gehören zur Gruppe der Kompakt-Schichtpressstoffe in Anlehnung an die Norm EN 438-6. Sie sind witterungsbeständig, langlebig, farbecht und für den Aussenbereich geeignet.

La Casa Compact Exterior erlaubt verschiedene Befestigungsarten und unterschiedlichste Fugenausbildungen. Es eignet sich zur Gestaltung ganzer Fassaden vom Wohnhaus bis zum Gross- und Industrieobjekt genauso wie zur Verkleidung von Details, wie z. B. Balkone, Pfeiler, Ortgängen und Gauben. Die Kompaktplatte bedarf keiner besonderen Pflege und Wartung. Hierbei sind die Planungs- und Ausführungshinweise gemäss den Herstellern zu beachten. Zum Entfernen leichter Verunreinigungen genügt Wasser, bei starker Verschmutzung Seifen- oder Waschmittellauge benutzen.

Nutzenversprechen: Die Compact Exterior Vollkernplatten sind in der Herstellung, während der Nutzung sowie bei der Entsorgung umweltfreundlich. Sie bestehen zu 65 % aus Papier und zu 35 % aus Harzen auf Wasserbasis. Für die witterungsbeständigen Ausführungen kommt eine Deckschicht auf Acrylbasis zum Einsatz.

Sie halten selbst den höchsten Anforderungen mühelos stand und sind äusserst langlebig. Die lange Lebensdauer lässt das Holz für die Papierherstellung bis zum Ende der Nutzungsphase längst wieder nachwachsen. Sie sind leicht und mit minimalem Einsatz von Reinigungsmitteln (Reinigungshinweise beachten) zu pflegen. Am Ende der Nutzungsphase werden sie thermisch recycelt und dienen somit wieder der Energiegewinnung.

Vorteile:

- Witterungsbeständig
- Langlebig
- Lichtecht
- Wasserfest
- Selbsttragend
- Schlag- und bruchunempfindlich
mit Holzbearbeitungsmaschinen bearbeitbar
- Biegesteif durch hohes e-Modul
- Montagefreundlich
- Leicht im Flächengewicht
- Frostsicher und hagelfest
- Dröhnfrei, fäulnissicher
- Beständig gegen sauren Regen
- Rostfrei, auch in schwer entflammbarer Ausführung erhältlich (Euroklasse B-s2, d0)

Die Einsatzmöglichkeiten:

- Aussenwandverkleidungen
- Balkongeländerverkleidungen und Balkonsichtschutzanlagen
- Treppengeländer-, Tür- und Torfüllungen
- Flachdachumrandungen, Attiken
- Dachrinnen- und Dachuntersichtverkleidungen
- Ortgangblenden
- Gaubenverkleidungen
- Stützenummantelungen
- Schallschutzblenden
- Werbeträger
- Türen



Bildquelle: Abet

Siehe kuratlejaecker.ch

Preise: März 2022

Leibstadt AG	+41 58 470 60 60	Buchs ZH	+41 58 470 63 10	Niederbipp BE	+41 58 470 60 40	Spreitenbach AG	+41 58 470 68 10
Alpnach OW	+41 58 470 61 80	Füllinsdorf BL	+41 58 470 62 60	Oberentfelden AG	+41 58 470 60 20	St. Margrethen SG	+41 58 470 60 80
Bern BE	+41 58 470 60 30	Märstetten TG	+41 58 470 61 10	Sins AG	+41 58 470 61 60	Volketswil ZH	+41 58 470 62 20

La Casa Compact Exterior Lagerdekore

XTerior Compact
U11102 Kreide
 NCS: S 0502-G / RAL 9003
 Stärke: 8 mm
 Format: 2800 x 2070 mm
 Artikel: 139375

MEG Standard
819 Bianco
 NCS: S 0502-G / RAL 9016
 Stärken: 6 / 8 mm
 Formate: 3050 x 1300 mm
 4200 x 1610 mm
 Artikel: 139402 / 139407 (6 mm)
 139411 / 139413 (8 mm)

Resoplan Uni
P00105 Pearl White
 NCS: S 0502-Y / RAL 9010
 Stärke: 8 mm
 Format: 3050 x 1320 mm
 Artikel: 139363

Resoplan Uni
P00135 Rain
 NCS: S 1002-G / RAL 9018
 Stärke: 8 mm
 Format: 3050 x 1320 mm
 Artikel: 139364

Resoplan Uni
P00160 Silver Grey
 NCS: S 2000-N / RAL 7035
 Stärke: 8 mm
 Format: 3050 x 1320 mm
 Artikel: 139365

XTerior Compact
U12188 Lichtgrau
 NCS: S 2000-N / RAL 7035
 Stärke: 8 mm
 Format: 2800 x 2070 mm
 Artikel: 139378

MEG Standard
475 Grigio Perla
 NCS: S 2502-B / RAL 7035
 Stärken: 6 / 8 mm
 Formate: 3050 x 1300 mm
 4200 x 1610 mm
 Artikel: 139403 / 139408 (6 mm)
 139410 / 139414 (8 mm)

MEG Standard
1813 Magnolia
 NCS: S 1005-Y20R / RAL 9001
 Stärke: 8 mm
 Format: 3050 x 1300 mm
 Artikel: 139412

MEG Standard
414 Sabbia
 NCS: S 2005-Y30R / RAL 1013
 Stärke: 8 mm
 Format: 3050 x 1300 mm
 Artikel: 139409

MEG Couleurs
413 Beige Ardenne
 NCS: S 2005-Y50R
 Stärke: 8 mm
 Format: 3050 x 1300 mm
 Artikel: 139388

MEG Couleurs
869 Grigio Alpaca
 NCS: S 3005-Y50R / RAL 7044
 Stärke: 8 mm
 Format: 3050 x 1300 mm
 Artikel: 139389

Resoplan Uni
P01500N Soft Grey
 NCS: S 2502-Y / RAL 7044
 Stärke: 8 mm
 Format: 3050 x 1320 mm
 Artikel: 139366

MEG Couleurs
1810 Grigio Autunno
 NCS: S 4502-Y / RAL 7030
 Stärke: 8 mm
 Formate: 3050 x 1300 mm
 4200 x 1610 mm
 Artikel: 139393 / 139387

Resoplan Uni
P00D92 Dove Grey
 NCS: S 3000-N / RAL 7047
 Stärke: 8 mm
 Format: 3050 x 1320 mm
 Artikel: 139369

Resoplan Uni
P00D90 North Sea
 NCS: S 5502-G / RAL 7037
 Stärke: 8 mm
 Format: 3050 x 1320 mm
 Artikel: 139368

Resoplan Uni
P10542 Storm
 NCS: S 6502-B
 Stärke: 8 mm
 Format: 3050 x 1320 mm
 Artikel: 139367

XTerior Compact
U12215 Anthrazit
 NCS: S 8000-N
 Stärke: 8 mm
 Format: 2800 x 2070 mm
 Artikel: 139377

MEG Couleurs
879 Grigio Grafite
 NCS: S 7502-B / RAL 7024
 Stärken: 6 / 8 mm
 Formate: 3050 x 1300 mm
 4200 x 1610 mm
 Artikel: 139404 / 139385 (6 mm)
 139390 / 139386 (8 mm)

Resoplan Uni
P10622 Ebony
 NCS: S 8000-N / RAL 7024
 Stärke: 8 mm
 Format: 3050 x 1320 mm
 Artikel: 106025

Siehe kuratlejaecker.ch

Preise: März 2022

Leibstadt AG +41 58 470 60 60
Alpnach OW +41 58 470 61 80
Bern BE +41 58 470 60 30

Buchs ZH +41 58 470 63 10
Füllinsdorf BL +41 58 470 62 60
Märstetten TG +41 58 470 61 10

Niederbipp BE +41 58 470 60 40
Oberentfelden AG +41 58 470 60 20
Sins AG +41 58 470 61 60

Spreitenbach AG +41 58 470 68 10
St. Margrethen SG +41 58 470 60 80
Volketswil ZH +41 58 470 62 20



MEG Couleurs
1801 Giallo Ocra
NCS: S 3020-Y10R / RAL 1002
Stärke: 8 mm
Format: 3050 x 1300 mm
Artikel: 139392



XTerior Compact
U18074 Atlantik
NCS: S 5020-B10G
Stärke: 8 mm
Format: 2800 x 2070 mm
Artikel: 139379



MEG Couleurs
898 Bruno Fiandra
NCS: S 8005-Y80R / RAL 8017
Stärken: 6 / 8 mm
Format: 3050 x 1300 mm
Artikel: 139405 / 139391



XTerior Compact
U16051 Sienarot
NCS: S 3050-Y70R
Stärke: 8 mm
Format: 2800 x 2070 mm
Artikel: 139376



MEG Couleurs
1885 Rosso
NCS: S 2070-Y90R / RAL 3031
Stärke: 8 mm
Format: 3050 x 1300 mm
Artikel: 139394



Resoplan Uni
P00D14 Port
NCS: S 4550-Y90R / RAL 3032
Stärke: 8 mm
Format: 3050 x 1320 mm
Artikel: 139370



XTerior Compact
R55004 Ponderosa Pine
Stärke: 8 mm
Format: 2800 x 2070 mm
Artikel: 139373



XTerior Compact
R55008 Fichte Alpin Natur
Stärke: 8 mm
Format: 2800 x 2070 mm
Artikel: 139374



XTerior Compact
S60036 Classic Beton
Stärke: 8 mm
Format: 2800 x 2070 mm
Artikel: 139372



XTerior Compact
F76037 Phoenix Braun
Stärke: 8 mm
Format: 2800 x 2070 mm
Artikel: 139371



Bildquelle: Abet

Siehe kuratlejaecker.ch

Preise: März 2022

Leibstadt AG	+41 58 470 60 60	Buchs ZH	+41 58 470 63 10	Niederbipp BE	+41 58 470 60 40	Spreitenbach AG	+41 58 470 68 10
Alpnach OW	+41 58 470 61 80	Füllinsdorf BL	+41 58 470 62 60	Oberentfelden AG	+41 58 470 60 20	St. Margrethen SG	+41 58 470 60 80
Bern BE	+41 58 470 60 30	Märstetten TG	+41 58 470 61 10	Sins AG	+41 58 470 61 60	Volketswil ZH	+41 58 470 62 20

La Casa Compact Exterior Platten

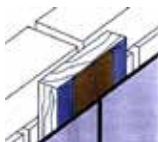
Dekor / Farbe	Kern**	UV-Garantie	Stärke	Format(e) MM	Preis CHF	pro
La Casa MEG Standard	☐	X	6	3050x1300, 4200x1300, 4200x1610	83.10	M2
La Casa MEG Colours*	☐	X	6	3050x1300, 4200x1300, 4200x1610	98.30	M2
La Casa MEG Wood, Concrete, Metal*	☐	X	6	3050x1300, 4200x1300, 4200x1610	106.00	M2
La Casa Resoplan® Uni	■	X	6	2180x1020, 3050x1320, 3650x1320	119.50	M2
La Casa Resoplan® Holz und Fantasie	■	X	6	2180x1020, 3050x1320, 3650x1320	125.50	M2
La Casa Duropal XTerior Compact EM / EM*	■	X	6	2800x2070	138.30	M2
La Casa MEG Standard	☐	X	8	3050x1300, 4200x1300, 4200x1610	104.40	M2
La Casa MEG Colours*	☐	X	8	3050x1300, 4200x1300, 4200x1610	118.40	M2
La Casa MEG Wood, Concrete, Metal*	☐	X	8	3050x1300, 4200x1300, 4200x1610	130.70	M2
La Casa Resoplan® Uni	■	X	8	2180x1020, 3050x1320, 3650x1320	134.30	M2
La Casa Resoplan® Holz und Fantasie	■	X	8	2180x1020, 3050x1320, 3650x1320	141.00	M2
La Casa Duropal XTerior Compact EM / EM*	■	X	8	2800x2070	156.30	M2

*Auf Anfrage mit einseitigem UV-Schutz erhältlich

**■ = Kern schwarz

☐ = Kern Braun

La Casa Compact Zubehör



Fassadenschrauben mit eingefärbtem Kopf, Torx T20, Kopfdurchmesser 12 MM, Karton à 100 Stk.

Artikel Nr.	Decor	Dicke	Länge	Preis CHF	pro
-----	weiss, hellgrau, anthrazit, braun	4.8	25	28.00	PAK
-----	Zu den Lagerfarben	4.8	38	32.10	PAK

Fugenband für Fassadenplatten, Qualität EPDM

Artikel Nr.	Länge	Breite	Preis CHF	pro
106092	50000	60	82.50	ST
106091	50000	120	157.30	ST

Siehe kuratlejaecker.ch

Preise: März 2022

Leibstadt AG	+41 58 470 60 60	Buchs ZH	+41 58 470 63 10	Niederbipp BE	+41 58 470 60 40	Spreitenbach AG	+41 58 470 68 10
Alpnach OW	+41 58 470 61 80	Füllinsdorf BL	+41 58 470 62 60	Oberentfelden AG	+41 58 470 60 20	St. Margrethen SG	+41 58 470 60 80
Bern BE	+41 58 470 60 30	Märstetten TG	+41 58 470 61 10	Sins AG	+41 58 470 61 60	Volketswil ZH	+41 58 470 62 20

JamesHardie® Faserzement

Langlebig für Jahre

Unsere beispiellose technologische Innovation ermöglicht es uns, Ihnen Produkte anzubieten, deren Leistung mehr als eine Generation voraus ist. Die Zusammensetzung unseres Faserzements wird speziell nach den unterschiedlichen klimatischen Bedingungen erstellt: Entwickelt für eine optimale Leistung und für alle europäischen Klimazonen angepasst.

Ausgezeichnete Materialeigenschaften

Anders als Holz oder manche Vinyls, reisst, schwillt und verzieht sich unser Faserzement nicht. Vielmehr verfügen unsere Produkte über eine ausgezeichnete Form- und Dimensionsstabilität. Durch seine herausragende Schimmel- und Feuchtigkeitsbeständigkeit bleiben die Produkteigenschaften selbst dann erhalten, wenn unser Faserzement Feuchtigkeit und Nässe ausgesetzt ist.

Schnelle und einfache Montage

Vertrauen Sie den einzigartigen Eigenschaften von Faserzement, um Ihr Bauprojekt glanzvoll abzuschliessen. Da unsere Paneele sehr stabil sind, gibt es während der Anbringung wenig Bruch. Ausserdem sorgen saubere Schnitte stets für perfekte Stösse an den Ecken und einen festen Sitz.

Pflegeleicht

Unsere Produkte sind nicht nur langlebig, sondern auch äusserst pflegeleicht. Dank der ColourPlus™ Technologie ist kein Nachstreichen der Fassade erforderlich und sie lässt sich bei Bedarf mit Wasser und einem milden, lösungsmittelfreien Haushaltsreiniger reinigen.

HardiePlank®

Holen Sie das Beste aus der Architektur Ihres Hauses – mit Hardie® Fassadenpaneelen aus Faserzement. Unsere Produkte zeichnen sich durch Vielseitigkeit, geringen Wartungsaufwand und eine natürliche, hochwertige Oberfläche aus. Auf diese Vorteile bauen Verarbeiter, Architekten und Bauherren, die mit unseren Produkten Millionen Häuser weltweit schützen und verschönern.

- Natürliche Holzoptik in moderner Farbauswahl
- Geringer Pflegeaufwand dank ColorPlus™ Technologie
- Schnelle und einfache Montage

HardiePanel®

Mit HardiePanel® Fassadenbekleidungen von JamesHardie® erhält jede Gebäudefassade ein unverwechselbares Aussehen.



Bildquelle: JamesHardie®

Siehe kuratlejaecker.ch

Preise: März 2022

Leibstadt AG	+41 58 470 60 60	Buchs ZH	+41 58 470 63 10	Niederbipp BE	+41 58 470 60 40	Spreitenbach AG	+41 58 470 68 10
Alpnach OW	+41 58 470 61 80	Füllinsdorf BL	+41 58 470 62 60	Oberentfelden AG	+41 58 470 60 20	St. Margrethen SG	+41 58 470 60 80
Bern BE	+41 58 470 60 30	Märstetten TG	+41 58 470 61 10	Sins AG	+41 58 470 61 60	Volketswil ZH	+41 58 470 62 20



JamesHardie® Plank

pcJ6A0A0

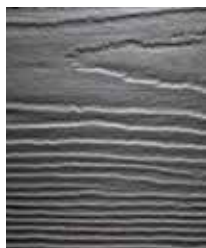
Produkt
Produktebeschreibung

HardiePlank® Holz
HardiePlank® Fassadenbekleidungen bieten die natürliche Schönheit von Holz, sind jedoch aus hochtechnologischem und wartungsarmen Faserzement. ColourPlus™ Technologie.

Artikel Nr.	Decor	Farbe	Oberfläche	Dicke	Länge	Breite	Inh./Pak.	Preis CHF	pro
135761	AW	Schneeweiss	Holz	8	3600	180	84.0	40.70	M2
135762	IG	Metallgrau	Holz	8	3600	180	84.0	40.70	M2
135763	LM	Nebelgrau	Holz	8	3600	180	84.0	40.70	M2
135764	CS	Kieselgrau	Holz	8	3600	180	84.0	40.70	M2
135765	BB	Stahlgrau	Holz	8	3600	180	84.0	40.70	M2
135766	CB	Kastanienbraun	Holz	8	3600	180	84.0	40.70	M2



Schneeweiss



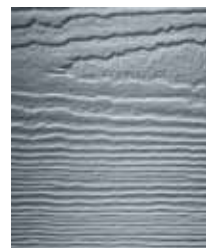
Metallgrau



Nebelgrau



Kieselgrau



Stahlgrau



Kastanienbraun



JamesHardie® Plank Zubehör

pcJ6A0Z9

Artikel Nr.	Produkt	Format	Farbe	Inh./Pak.	Preis CHF	pro
135736	Sockellüftungsprofil	38 x 3000 MM		5.0	44.40	ST
135737	Hardie Clip			100.0	57.85	PAK
135813	Aussenecke	53 x 53 x 2800 MM	Nebelgrau	5.0	36.60	ST
135814	Aussenecke	53 x 53 x 2800 MM	Schneeweiss	5.0	36.60	ST
135815	Innenecke	53 x 53 x 2800 MM	Nebelgrau	5.0	36.60	ST
135816	Innenecke	53 x 53 x 2800 MM	Schneeweiss	5.0	36.60	ST



Siehe kuratlejaecker.ch

Preise: März 2022

Leibstadt AG	+41 58 470 60 60	Buchs ZH	+41 58 470 63 10	Niederbipp BE	+41 58 470 60 40	Spreitenbach AG	+41 58 470 68 10
Alpnach OW	+41 58 470 61 80	Füllinsdorf BL	+41 58 470 62 60	Oberentfelden AG	+41 58 470 60 20	St. Margrethen SG	+41 58 470 60 80
Bern BE	+41 58 470 60 30	Märstetten TG	+41 58 470 61 10	Sins AG	+41 58 470 61 60	Volketswil ZH	+41 58 470 62 20

JamesHardie® VL Plank**pcJ6A0A1**

Produkt James Hardie® VL Plank



NEU: HardiePlank® VL Fassadenbekleidung

HardiePlank® VL ist die neueste Generation der HardiePlank® Fassadenbekleidung für einen modernen Look. Bewährte Vorteile wie Langlebigkeit und Wartungsfreiheit werden ergänzt durch eine einfache Verarbeitung.

ColourPlus™ Technologie

Artikel Nr.	Farbe	Oberfläche	Dicke	Länge	Breite	Inh./Pak.	Preis CHF	pro
139810	Anthrazitgrau	Holz	11	3600	214	160.0	59.00	M2
139811	Nebelgrau	Holz	11	3600	214	160.0	59.00	M2
139812	Schiefergrau	Holz	11	3600	214	160.0	59.00	M2
139813	Schneeweiss	Holz	11	3600	214	160.0	59.00	M2
140027	Schwarz	Holz	11	3600	214	160.0	59.00	M2
140319	Cashmere	Holz	11	3600	214	160.0	60.25	M2



Anthrazitgrau



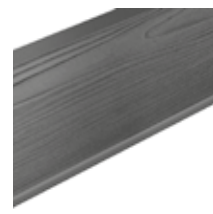
Nebelgrau



Schiefergrau



Schneeweiss



Schwarz



Cashmere

JamesHardie® VL Plank Schrauben**pcJ6A0Z7**

Artikeltext Hardie Schrauben
Produkt JamesHardie® VL Plank Schrauben für Holzrahmen A2



HardiePlank® Schrauben (für Holz)

A2 Edelstahlschrauben mit Bohrspitze zum schnellen Befestigen der HardiePlank® VL Fassadenbekleidungen am Holzrahmen.



Artikel Nr.	Dicke	Länge	Inh./Pak.	Preis CHF	pro
139814	4.2	40	250.0	95.50	PAK

JamesHardie® VL Plank Zubehör**pcJ6A0Z8**

Artikeltext Hardie® Profil
Produkt JamesHardie® VL Plank Starterprofil



HardiePlank® VL Starterprofil

Starterprofil aus Aluminium. Für die horizontale Anbringung von HardiePlank® VL Fassadenbekleidungen.



Artikel Nr.	Länge	Inh./Pak.	Preis CHF	pro
139815	3000	5.0	39.50	ST

Siehe kuratlejaecker.ch

Preise: März 2022

Leibstadt AG +41 58 470 60 60	Buchs ZH +41 58 470 63 10	Niederbipp BE +41 58 470 60 40	Spreitenbach AG +41 58 470 68 10
Alpnach OW +41 58 470 61 80	Füllinsdorf BL +41 58 470 62 60	Oberentfelden AG +41 58 470 60 20	St. Margrethen SG +41 58 470 60 80
Bern BE +41 58 470 60 30	Märstetten TG +41 58 470 61 10	Sins AG +41 58 470 61 60	Volketswil ZH +41 58 470 62 20

Passende Fassadenlösungen für Ihr Traumhaus. It's Possible™

- Natürliche Holzoptik
in moderner Farbauswahl
- Geringer Pflegeaufwand dank
ColourPlus™ Technologie
- Schnelle und einfache
Montage

Bestellen Sie gleich
Ihre Muster-Box
auf [jameshardie.ch](https://www.jameshardie.ch)



 **Hardie® VL Plank**
Holzstruktur

15 Jahre
Garantie

 **JamesHardie™**

JamesHardie® Panel

pcJ6A1A0

Produkt

HardiePanel® glatt

Produktebeschreibung

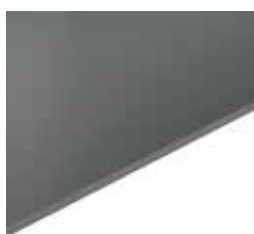
HardiePlank® Fassadenbekleidungen bieten die natürliche Schönheit von Holz, sind jedoch aus hochtechnologischem und wartungsarmen Faserzement. ColourPlus™ Technologie.



Artikel Nr.	Decor	Farbe	Oberfläche	Dicke	Länge	Breite	Inh./Pak.	Preis CHF	pro
135755	AW	Schneeweiss	Glatt	8	3050	1220	25.0	53.80	M2
135756	IG	Metallgrau	Glatt	8	3050	1220	25.0	53.80	M2
135757	LM	Nebelgrau	Glatt	8	3050	1220	25.0	53.80	M2
135758	CS	Kieselgrau	Glatt	8	3050	1220	25.0	53.80	M2
135759	BB	Stahlgrau	Glatt	8	3050	1220	25.0	53.80	M2
135760	CB	Kastanienbraun	Glatt	8	3050	1220	25.0	53.80	M2
140175	GA	Anthrazit	Glatt	8	3050	1220	25.0	61.90	M2
140176	SC	Cashmere	Glatt	8	3050	1220	25.0	61.90	M2
140177	AG	Schiefergrau	Glatt	8	3050	1220	25.0	61.90	M2
140178	NM	Schwarz	Glatt	8	3050	1220	25.0	61.90	M2



Schneeweiss



Metallgrau



Nebelgrau



Kieselgrau



Stahlgrau



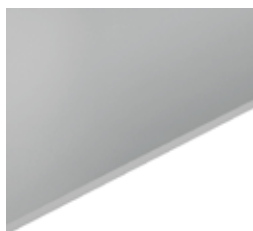
Kastanienbraun



Anthrazit



Cashmere



Schiefergrau



Schwarz

JamesHardie® Panel Zubehör

pcJ6A1Z9

Artikeltext

Hardie Schrauben

Produktebeschreibung

HardiePanel® TM Schrauben (für Holzunterkonstruktion) A2 Edelstahlschrauben zum Befestigen der HardiePanel® Fassadenbekleidungen am Holzrahmen. Die Farben der Schrauben sind an die ColourPlus™ Technologie der HardiePanel® TM Faserzementtafeln angepasst.



Artikel Nr.	Decor	Farbe	Format	Inh./Pak.	Preis CHF	pro
135741	AW	Schneeweiss	4.8 x 38 MM	250.0	113.80	PAK
135743	IG	Metallgrau	4.8 x 38 MM	250.0	113.80	PAK
135744	LM	Nebelgrau	4.8 x 38 MM	250.0	113.80	PAK
135745	CS	Kieselgrau	4.8 x 38 MM	250.0	113.80	PAK
135746	BB	Stahlgrau	4.8 x 38 MM	250.0	113.80	PAK
135747	CB	Kastanienbraun	4.8 x 38 MM	250.0	113.80	PAK

Siehe kuratlejaecker.ch

Preise: März 2022

Leibstadt AG
Alpnach OW
Bern BE

+41 58 470 60 60
+41 58 470 61 80
+41 58 470 60 30

Buchs ZH
Füllinsdorf BL
Märstetten TG

+41 58 470 63 10
+41 58 470 62 60
+41 58 470 61 10

Niederbipp BE
Oberentfelden AG
Sins AG

+41 58 470 60 40
+41 58 470 60 20
+41 58 470 61 60

Spreitenbach AG
St. Margrethen SG
Volketswil ZH

+41 58 470 68 10
+41 58 470 60 80
+41 58 470 62 20



JamesHardie® Werkzeug / Zubehör

pcJ6A2A0

Artikel Nr.	Produkt	Produktebeschrieb	Format	Inh./Pak.	Preis CHF	pro
135738	Hardie® EPDM Band	UV-resistentes Band zur Abdichtung hinter Stossfugen der JamesHardie® Fassadenbekleidung. Dicke: 0.7 MM	0.75 x 120 x 20000 MM	12.0	69.50	ST
135782	Hardie® EPDM Band	UV-resistentes Band zur Abdichtung hinter Stossfugen der JamesHardie® Fassadenbekleidung. Dicke: 0.7 MM	0.75 x 80 x 20000 MM	16.0	49.60	ST
135735	Lüftungsprofil	Lüftungsprofil für HardiePlank® und HardiePanel®. Lüftungsprofil zur idealen Be- und Entlüftung und zum Schutz vor Nagetieren. Erhältlich in 38 MM.	38 x 3000 MM	5.0	33.65	ST
135739	Montagehilfe	Die Justierungshilfe für HardiePlank® Fassadenbekleidungen, durch die ein einfaches Montieren der Bretter und damit eine Ein-Mann-Montage möglich ist. Set à 2 Stück.		2.0	188.30	PAK
135740	Schneidewerkzeug	Das massgefertigte Handwerkzeug schneidet HardiePlank® Fassadenbretter schnell und präzise, garantiert bruchstabil, riss- und staubfrei.		1.0	399.40	ST
135732	Sägeblatt	Speziell entwickeltes Sägeblatt zur Minimierung von Staub.	Ø 160 MM	1.0	172.15	ST
135733	Sägeblatt	Speziell entwickeltes Sägeblatt zur Minimierung von Staub.	Ø 190 MM	1.0	188.30	ST
135734	Sägeblatt	Speziell entwickeltes Sägeblatt zur Minimierung von Staub.	Ø 254 MM	1.0	260.90	ST

LACASA TÄFER
create it



*Eintauchen, Zeit vergessen und
die Augenblicke in entspannter
Atmosphäre genießen.*

La Casa Profilholz

Für die individuelle Gestaltung Ihres persönlichen Wohnbereichs bieten wir attraktive und vielseitige Kombinationen von Profilen und Behandlungen an.

Holzeigenschaften: Holz ist ein Naturprodukt und weist physikalische Merkmale auf, wie z. B. das Quellen und Schwinden, wodurch das Erscheinungsbild während und nach der Montage beeinträchtigt werden kann.

Maserung und Äste: Maserung und das Astbild können je nach Wuchsgebiet des Baumes stark variieren. Sie sind keine Merkmale minderer Qualität sondern von Natur gemachte Unterschiede.

Farbgebung: Durch die UV-Strahlung verändert sich die Oberfläche in seiner Farbe.

Harzaustritt: Sind bei Fichte, Lärche und Douglasie ein natürlicher Vorgang. Harzgallen werden wo möglich vor der Verarbeitung ausgebessert. Manche kommen erst nachträglich zum Vorschein.

Luftfeuchtigkeit und Rissbildung: Rissbildung ist eine bekannte Holzeigenschaft und kein Mangel. Temperatur- und Feuchtigkeitsschwankungen wirken sich auf Schwund, Quellung und Verzug aus. Daher ist auf ein stabiles und nicht zu trockenes Raumklima zu achten. Rissbildungen, hervorgerufen durch Strahlungswärme im Bereich von Fensterbänken oder durch Sonneneinstrahlung bzw. Verzug, können trotz aller Sorgfalt auftreten und stellen eine natürliche Eigenschaft des Holzes dar. Risse können weitgehend vermieden werden, wenn die relative Luftfeuchtigkeit nicht für längere Zeit unter 40 % sinkt. 35 % darf generell nicht unterschritten werden. Es ist darauf zu achten, dass bei der Bauaustrocknung diese Werte nicht unterschritten werden. Das gleiche gilt auch für eine zu hohe Luftfeuchtigkeit.

Tipps zur Regulierung der Luftfeuchtigkeit in den Wintermonaten:

- Luftbefeuchter
- Pflanzen
- Stosslüften
- Optimierte Einbindung der Komfortlüftung (Verlust feuchter Innenluft vermeiden)
- Überprüfung der Luftfeuchtigkeit



Innentäfer roh als Blickfang im Schlafzimmer.

Siehe kuratlejaecker.ch

Preise: März 2022

Leibstadt AG	+41 58 470 60 60	Buchs ZH	+41 58 470 63 10	Niederbipp BE	+41 58 470 60 40	Spreitenbach AG	+41 58 470 68 10
Alpnach OW	+41 58 470 61 80	Füllinsdorf BL	+41 58 470 62 60	Oberentfelden AG	+41 58 470 60 20	St. Margrethen SG	+41 58 470 60 80
Bern BE	+41 58 470 60 30	Märstetten TG	+41 58 470 61 10	Sins AG	+41 58 470 61 60	Volketswil ZH	+41 58 470 62 20

Dachschalung unbehandelt**pcJ1A0A1**LACASA
create it

Artikeltext	La Casa
Produkt	Dachschalung
Holzart	Fichte Nord
Verbindung	Nut und Kamm
Oberfläche	Gehobelt
Holzfeuchte	~ 10 - 12 % +/- 2 %



Artikel Nr.	Kante	Qualität	Dicke	Breite	Länge	Inh./Pak.	Preis CHF	pro
129130	Breitfalz	N1/N2	18.5	135	5100	6.0	58.10	M2
129133	Breitfalz	N1/N2	18.5	135	6000	6.0	58.10	M2
129134	Fase	N1/N2	18.5	135	3900	6.0	58.10	M2
129135	Fase	N1/N2	18.5	135	4500	6.0	58.10	M2
129136	Fase	N1/N2	18.5	135	5100	6.0	58.10	M2
129139	Steilfas	N1/N2	18.5	135	4500	6.0	58.10	M2
129140	Steilfas	N1/N2	18.5	135	5100	6.0	58.10	M2
129143	Steilfas	N1/N2	18.5	135	6000	6.0	58.10	M2

Täfer innen Flair 122 Weiss**pcJ1B0A1**LACASA
create it

Artikeltext	La Casa
Produkt	Massivholztäfer
Holzart	Fichte Nord
Oberfläche	Gehobelt
Verbindung	Nut und Kamm
Holzfeuchte	~ 10 - 12 % +/- 2 %



Oberfläche:

- Industrielle Oberflächenbehandlung für höchste Ansprüche an Farbtonbeständigkeit
- Ohne Zusätze von schadstoffhaltigen Holzschutzmitteln

Eigenschaften:

- Farbtonbeständigkeit durch Einsatz hochwertiger, lichtechter Pigmente
- Wasserdampfdurchlässig, atmungsaktiv
- Bestes Deckvermögen durch hohen Pigment- und Festkörperanteil

Artikel Nr.	Kante	Qualität	Dicke	Breite	Länge	Inh./Pak.	Preis CHF	pro
128992	Steilfas	A/B	15.5	113	3300	6.0	69.40	M2
128993	Steilfas	A/B	15.5	113	3600	6.0	69.40	M2
128994	Steilfas	A/B	15.5	113	3900	6.0	69.40	M2
128995	Steilfas	A/B	15.5	113	4200	6.0	69.40	M2
128996	Steilfas	A/B	15.5	113	4500	6.0	69.40	M2
128997	Steilfas	A/B	15.5	113	4800	6.0	69.40	M2
128998	Steilfas	A/B	15.5	113	5100	6.0	69.40	M2
128999	Steilfas	A/B	15.5	113	5400	6.0	69.40	M2
129060	Rundkante	A/B	15.5	113	3000	6.0	69.40	M2
129063	Rundkante	A/B	15.5	113	3900	6.0	69.40	M2
129065	Rundkante	A/B	15.5	113	4500	6.0	69.40	M2
129066	Rundkante	A/B	15.5	113	4800	6.0	69.40	M2
129067	Rundkante	A/B	15.5	113	5100	6.0	69.40	M2
129068	Rundkante	A/B	15.5	113	5400	6.0	69.40	M2

Siehe kuratlejaecker.ch

Preise: März 2022

Leibstadt AG +41 58 470 60 60	Buchs ZH +41 58 470 63 10	Niederbipp BE +41 58 470 60 40	Spreitenbach AG +41 58 470 68 10
Alpnach OW +41 58 470 61 80	Füllinsdorf BL +41 58 470 62 60	Oberentfelden AG +41 58 470 60 20	St. Margrethen SG +41 58 470 60 80
Bern BE +41 58 470 60 30	Märstetten TG +41 58 470 61 10	Sins AG +41 58 470 61 60	Volketswil ZH +41 58 470 62 20




Dachschalung behandelt Flair 122 Weiss

pcJ1BOA6

Artikeltext	La Casa
Produkt	Dachschalung
Holzart	Fichte Nord
Oberfläche	Gehobelt
Verbindung	Nut und Kamm
Holzfeuchte	~ 10 - 12 % +/- 2 %

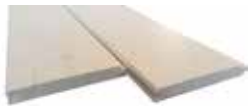
Oberfläche:

- Industrielle Oberflächenbehandlung für höchste Ansprüche an Farbtonbeständigkeit
- Ohne Zusätze von schadstoffhaltigen Holzschutzmitteln

Eigenschaften:

- Farbtonbeständigkeit durch Einsatz hochwertiger, lichtechter Pigmente
- Wasserdampfdurchlässig, atmungsaktiv
- Bestes Deckvermögen durch hohen Pigment- und Festkörperanteil

Artikel Nr.	Kante	Qualität	Dicke	Breite	Länge	Inh./Pak.	Preis CHF	pro
129144	Steilfas	N1/N2	18.5	135	3900	6.0	66.20	M2
129145	Steilfas	N1/N2	18.5	135	4500	6.0	66.20	M2
129147	Steilfas	N1/N2	18.5	135	5100	6.0	66.20	M2
129150	Steilfas	N1/N2	18.5	135	6000	6.0	66.20	M2

Täfer innen Flair 109 Weiss

pcJ1BOA2

Artikeltext	La Casa
Produkt	Massivholztäfer
Holzart	Fichte Nord
Oberfläche	Gehobelt, geschliffen
Verbindung	Nut und Kamm
Holzfeuchte	~ 10 - 12 % +/- 2 %

Artikel Nr.	Kante	Dicke	Länge	Breite	Inh./Pak.	Preis CHF	pro
136682	Breitfalz	15	3300	113	6.0	61.80	M2
136683	Breitfalz	15	3600	113	6.0	61.80	M2
136684	Breitfalz	15	3900	113	6.0	61.80	M2
136685	Breitfalz	15	4200	113	6.0	61.80	M2
136686	Breitfalz	15	4500	113	6.0	61.80	M2
136687	Breitfalz	15	4800	113	6.0	61.80	M2
136688	Breitfalz	15	5100	113	6.0	61.80	M2
136689	Breitfalz	15	5400	113	6.0	61.80	M2
136312	Rundkante	15	3000	113	6.0	61.80	M2
136313	Rundkante	15	3300	113	6.0	61.80	M2
136314	Rundkante	15	3600	113	6.0	61.80	M2
136315	Rundkante	15	3900	113	6.0	61.80	M2
136316	Rundkante	15	4200	113	6.0	61.80	M2
136317	Rundkante	15	4500	113	6.0	61.80	M2

Siehe kuratlejaecker.ch

Preise: März 2022

Leibstadt AG +41 58 470 60 60	Buchs ZH +41 58 470 63 10	Niederbipp BE +41 58 470 60 40	Spreitenbach AG +41 58 470 68 10
Alpnach OW +41 58 470 61 80	Füllinsdorf BL +41 58 470 62 60	Oberentfelden AG +41 58 470 60 20	St. Margrethen SG +41 58 470 60 80
Bern BE +41 58 470 60 30	Märstetten TG +41 58 470 61 10	Sins AG +41 58 470 61 60	Volketswil ZH +41 58 470 62 20

Artikel Nr.	Kante	Dicke	Länge	Breite	Inh./Pak.	Preis CHF	pro
136318	Rundkante	15	4800	113	6.0	61.80	M2
136319	Rundkante	15	5100	113	6.0	61.80	M2
136320	Rundkante	15	5400	113	6.0	61.80	M2
136321	Rundkante	15	6000	113	6.0	61.80	M2

Täfer innen Flair 138 Naturhell

pcJ1B0A3



Artikeltext	La Casa
Produkt	Massivholztäfer
Holzart	Fichte Nord
Decor	138
Farbe	Flair Naturhell mit 14 % Weissanteil
Verbindung	Nut und Kamm
Holzfeuchte	~ 10 - 12 % +/- 2 %
Zertifizierung	PEFC



Oberfläche:

- Industrielle Oberflächenbehandlung für höchste Ansprüche an Farbtonbeständigkeit
- Ohne Zusätze von schadstoffhaltigen Holzschutzmitteln

Eigenschaften:

- Farbtonbeständigkeit durch Einsatz hochwertiger, lichtechter Pigmente
- Wasserdampfdurchlässig, atmungsaktiv
- Seidenweiche, wachstypische Oberfläche

Artikel Nr.	Kante	Qualität	Dicke	Breite	Länge	Inh./Pak.	Preis CHF	pro
129071	Rundkante	A/B	15.5	113	3000	6.0	65.80	M2
129072	Rundkante	A/B	15.5	113	3300	6.0	65.80	M2
129073	Rundkante	A/B	15.5	113	3600	6.0	65.80	M2
129074	Rundkante	A/B	15.5	113	3900	6.0	65.80	M2
129075	Rundkante	A/B	15.5	113	4200	6.0	65.80	M2
129076	Rundkante	A/B	15.5	113	4500	6.0	65.80	M2
129077	Rundkante	A/B	15.5	113	4800	6.0	65.80	M2
129078	Rundkante	A/B	15.5	113	5100	6.0	65.80	M2
129079	Rundkante	A/B	15.5	113	5400	6.0	65.80	M2
129081	Rundkante	A/B	15.5	113	6000	6.0	65.80	M2

Siehe kuratlejaecker.ch

Preise: März 2022

Leibstadt AG	+41 58 470 60 60	Buchs ZH	+41 58 470 63 10	Niederbipp BE	+41 58 470 60 40	Spreitenbach AG	+41 58 470 68 10
Alpnach OW	+41 58 470 61 80	Füllinsdorf BL	+41 58 470 62 60	Oberentfelden AG	+41 58 470 60 20	St. Margrethen SG	+41 58 470 60 80
Bern BE	+41 58 470 60 30	Märstetten TG	+41 58 470 61 10	Sins AG	+41 58 470 61 60	Volketswil ZH	+41 58 470 62 20




Schalung aussen Flair 137 Weiss

pcJ2B0A0

Artikeltext	La Casa
Produkt	Massivholztäfer
Holzart	Fichte Nord
Decor	137
Farbe	Flair weiss deckend, Top Trend
Kante	Rundkante
Zertifizierung	PEFC

Beschreibung:

- Täfer für die Dachuntersicht im geschützten Aussenbereich
- Rückseite behandelt

Oberfläche:

- Industrielle Oberflächenbehandlung für höchste Ansprüche an Farbtonbeständigkeit
- Ohne Zusätze von schadstoffhaltigen Holzschutzmitteln
- Weiss deckend

Eigenschaften:

- Farbtonbeständigkeit durch Einsatz hochwertiger, lichtechter Pigmente
- Bestes Deckvermögen durch hohen Pigment- und Festkörperanteil

Artikel Nr.	Kante	Qualität	Dicke	Breite	Länge	Inh./Pak.	Preis CHF	pro
129107	Rundkante	B	15.5	113	3900	6.0	67.30	M2
129108	Rundkante	B	15.5	113	4200	6.0	67.30	M2
129109	Rundkante	B	15.5	113	4500	6.0	67.30	M2
129110	Rundkante	B	15.5	113	4800	6.0	67.30	M2
129111	Rundkante	B	15.5	113	5100	6.0	67.30	M2
129112	Rundkante	B	15.5	113	5400	6.0	67.30	M2
129114	Rundkante	B	15.5	113	6000	6.0	67.30	M2
129014	Steilfas	B	15.5	113	4200	6.0	68.00	M2
129015	Steilfas	B	15.5	113	4500	6.0	68.00	M2
129016	Steilfas	B	15.5	113	4800	6.0	68.00	M2
129017	Steilfas	B	15.5	113	5100	6.0	68.00	M2

VELUX PRIMA – das Bonusprogramm für Handwerker

Alles, was Sie wirklich brauchen

Sie können
PRIMA Punkte
auch bei
Kuratle & Jaecker
einlösen



Bei VELUX wird Ihre Leistung mehrfach belohnt. Bestellen Sie online VELUX Dachfenster-Produkte über unser PRIMA Portal einfach und bequem rund um die Uhr. Sie sammeln dabei automatisch das ganze Jahr Prämienpunkte. Diese können Sie gegen attraktive Gutscheine unserer Prämienpartner eintauschen. Sie haben es sich verdient: www.velux.ch/prima

VELUX®

PRIMA

La Casa 3-Schichtplatten mit Nut und Kamm

Für die individuelle Gestaltung Ihres persönlichen Wohnbereichs bieten wir attraktive und vielseitige Kombinationen von Oberflächen und Behandlungen an.

Wir bieten Ihnen ein 3-Schichtplatten Sortiment für den modernen Innenausbau in drei Oberflächen.

- Geschliffen / formaldehydfrei verleimt mit Rubio® Monocoat 0 % VOC behandelt
- Gebürstet / formaldehydfrei verleimt mit Rubio® Monocoat 0 % VOC behandelt
- Gesägt / formaldehydfrei verleimt mit Rubio® Monocoat 0 % VOC behandelt

Daneben haben wir unbehandelte 3-Schichtplatten zum selber behandeln und solche mit einer hochwertigen lackierten Oberfläche.

Holzeigenschaften: Holz ist ein Naturprodukt und weist physikalische Merkmale auf, wie z. B. das Quellen und Schwinden, wodurch das Erscheinungsbild während und nach der Montage beeinträchtigt werden kann.

Maserung und Äste: Maserung und das Astbild können je nach Wuchsgebiet des Baumes stark variieren. Sie sind keine Merkmale minderer Qualität sondern von Natur gemachte Unterschiede.

Farbgebung: Durch die UV-Strahlung verändert sich die Oberfläche in seiner Farbe.

Harzaustritt: Sind bei Fichte, Lärche und Douglasie ein natürlicher Vorgang. Harzgallen werden wo möglich vor der Verarbeitung ausgeflickt. Manche kommen erst nachträglich zum Vorschein.

Luftfeuchtigkeit und Rissbildung: Rissbildung ist eine bekannte Holzeigenschaft und kein Mangel. Temperatur- und Feuchtigkeitsschwankungen wirken sich auf Schwund, Quellung und Verzug aus. Daher ist auf ein stabiles und nicht zu trockenes Raumklima zu achten. Rissbildungen, hervorgerufen durch Strahlungswärme im Bereich von Fensterbänken oder durch Sonneneinstrahlung bzw. Verzug, können trotz aller Sorgfalt auftreten und stellen eine natürliche Eigenschaft des Holzes dar. Risse können weitgehend vermieden werden, wenn die relative Luftfeuchtigkeit nicht für längere Zeit unter 40 % sinkt. 35 % Luftfeuchtigkeit darf generell nicht unterschritten werden. Es ist darauf zu achten, dass bei der Bauaustrocknung diese Werte nicht unterschritten werden. Das gleiche gilt auch für eine zu hohe Luftfeuchtigkeit.

Tipps zur Regulierung der Luftfeuchtigkeit in den Wintermonaten:

- Luftbefeuchter
- Pflanzen
- Stosslüften
- Optimierte Einbindung der Komfortlüftung (Verlust feuchter Innenluft vermeiden)
- Überprüfen der Luftfeuchtigkeit



Siehe kuratlejaecker.ch

Preise: März 2022

Leibstadt AG	+41 58 470 60 60	Buchs ZH	+41 58 470 63 10	Niederbipp BE	+41 58 470 60 40	Spreitenbach AG	+41 58 470 68 10
Alpnach OW	+41 58 470 61 80	Füllinsdorf BL	+41 58 470 62 60	Oberentfelden AG	+41 58 470 60 20	St. Margrethen SG	+41 58 470 60 80
Bern BE	+41 58 470 60 30	Märstetten TG	+41 58 470 61 10	Sins AG	+41 58 470 61 60	Volketswil ZH	+41 58 470 62 20

3-Schichtplatte Nut/Kamm unbehandelt**pcJ1A0A2**

Produkt	3-Schichtplatte Dold
Holzart	Fichte
Nutzungsklasse	SWP/2 NS
Verleimung	Melamin
Emissionsklasse	E1
Formaldehyd in Verleimung	Max. 0.02 ppm
Zertifizierung	PEFC



Ästhetik und Schutz bis unters Dach.

Die 3-Schichtplatten aus Fichte sind im Innenraum einsetzbar.

Für den sichtbaren Dachstuhl von innen, sichtbare Balkendecken oder Holzdecken sind die Platten mit unseren Rubio® Monocoat Oberflächen kombinierbar.

Artikel Nr.	Qualität	Aufbau	Kante	Dicke	Länge	Breite	Inh./Pak.	Preis CHF	pro
135410	B/D	6/7/6 MM	Längs Nut und Kamm, Fase 3 MM	19	5000	390	75.0	97.70	M2
135474	B/C	9/9/9 MM	4-seitig Nut und Kamm, Fase 3 MM	27	2500	600	40.0	100.40	M2
139097	D/D	9/9/9 MM	4-seitig Nut und Kamm, Fase 1 MM	27	2500	600	40.0	81.90	M2

Wood Panel**pcJ1B0A5**

Artikeltext	La Casa
Produkt	Wood Panel 3 Schicht
Holzart	Fichte
Qualität	B/D
Nutzungsklasse	SWP/2 NS
Aufbau	6/7/6 MM
Verleimung	EPI
Dicke	19
Breite	390
Inh./Pak.	75.0
Emissionsklasse	E1
Formaldehyd in Verleimung	0.00 ppm
Zertifizierung	PEFC



La Casa Wood Panel ist eine veredelte 3-Schichtplatte mit Nut und Kamm. Die formaldehydfrei verleimte Fichtenplatte ist für den Einsatz im Innenbereich optimal geeignet und kann aus drei verschiedenen Oberflächenausführungen (glatt, gebürstet und gesägt) gewählt werden.

Veredelung mit Rubio® Monocoat. Dank der aussergewöhnlichen technologischen Eigenschaften besitzt das Rubio® Monocoat Öl folgende Vorzüge:

- Färbt und schützt das Holz dauerhaft mit nur einer Lage
- Natürliche Inhaltsstoffe, VOC-frei, kein Lösungsmittel
- Einfache Pflege und Reparatur
- Keine Überlappungen oder Farbansätze
- 40 Standardfarben ab 100 m²

Artikel Nr.	Oberfläche	Kante	Farbe	Länge	Preis CHF	pro
136140	Geschliffen	4 seitig Nut & Kamm, Fase 3 MM	Ultra white, RMC, 0% VOC	2500	120.50	M2
135877	Geschliffen	Längs Nut & Kamm, Fase 3 MM	Ultra white, RMC, 0% VOC*	5000	115.50	M2
136142	Gebürstet	4 seitig Nut & Kamm, Fase 3 MM	Ultra white, RMC, 0% VOC*	2500	128.90	M2
135876	Gebürstet	Längs Nut & Kamm, Fase 3 MM	Ultra white, RMC, 0% VOC*	5000	124.30	M2

Siehe kuratlejaecker.ch

Preise: März 2022

Leibstadt AG +41 58 470 60 60	Buchs ZH +41 58 470 63 10	Niederbipp BE +41 58 470 60 40	Spreitenbach AG +41 58 470 68 10
Alpnach OW +41 58 470 61 80	Füllinsdorf BL +41 58 470 62 60	Oberentfelden AG +41 58 470 60 20	St. Margrethen SG +41 58 470 60 80
Bern BE +41 58 470 60 30	Märstetten TG +41 58 470 61 10	Sins AG +41 58 470 61 60	Volketswil ZH +41 58 470 62 20

Artikel Nr.	Oberfläche	Kante	Farbe	Länge	Preis CHF	pro
136141	Gesägt	4 seitig Nut & Kamm, Fase 3 MM	Ultra white, RMC, 0% VOC*	2500	138.90	M2
135874	Gesägt	Längs Nut & Kamm, Fase 3 MM	Ultra white, RMC, 0% VOC*	5000	120.70	M2
136143	Geschliffen	4 seitig Nut & Kamm, Fase 3 MM	Farblos, weiss 5% RMC, 0% VOC	2500	120.50	M2
135875	Geschliffen	Längs Nut & Kamm, Fase 3 MM	Farblos, weiss 5% RMC, 0% VOC	5000	115.50	M2
140463	Geschliffen	4 seitig Nut & Kamm, Fase 3 MM	Nordic white, RMC, 0% VOC	2500	121.70	M2
138994	Geschliffen	Längs Nut & Kamm, Fase 3 MM	Nordic white, RMC, 0% VOC	5000	118.90	M2
140464	Gebürstet	4 seitig Nut & Kamm, Fase 3 MM	Nordic white, RMC, 0% VOC	2500	129.50	M2
140465	Gebürstet	Längs Nut & Kamm, Fase 2 MM	Nordic white, RMC, 0% VOC	5000	126.50	M2



Gebürstet



Geschliffen



Gesägt

*auslaufend, wird durch Nordic white ersetzt, 2-facher Auftrag, stärkeres weiss



3-Schichtplatte Nut/Kamm

pcJ1B0A4



Nutzungsklasse	SWP/2 NS
Aufbau	6/7/6 MM
Verleimung	Melamin
Emissionsklasse	E1
Formaldehyd in Verleimung	Max. 0.02 ppm
Dicke	19
Breite	390
Inh./Pak.	75.0
Qualität	B/D
Artikeltext	La Casa
Holzart	Fichte

Ästhetik und Schutz bis unters Dach.

Die 3-Schichtplatten aus Fichte sind im Innenraum einsetzbar.

In 2 verschiedenen Oberflächen für den sichtbaren und hochwertigen Ausbau.

Artikel Nr.	Farbe	Kante	Länge	Breite	Preis CHF	pro
132246	Weiss transparent glanz	Längs Nut und Kamm, Fase 3 MM	5000	390	110.00	M2
133795	Weiss transparent glanz	4 seitig Nut und Kamm, Fase 3 MM	2500	390	114.60	M2
138992	Weiss transparent matt	4 seitig Nut und Kamm, Fase 3 MM	2500	290	116.30	M2
138993	Weiss transparent matt	Längs Nut und Kamm, Fase 3 MM	5000	290	111.80	M2

Siehe kuratlejaecker.ch

Preise: März 2022

Leibstadt AG	+41 58 470 60 60	Buchs ZH	+41 58 470 63 10	Niederbipp BE	+41 58 470 60 40	Spreitenbach AG	+41 58 470 68 10
Alpnach OW	+41 58 470 61 80	Füllinsdorf BL	+41 58 470 62 60	Oberentfelden AG	+41 58 470 60 20	St. Margrethen SG	+41 58 470 60 80
Bern BE	+41 58 470 60 30	Märstetten TG	+41 58 470 61 10	Sins AG	+41 58 470 61 60	Volketswil ZH	+41 58 470 62 20

La Casa Bodenriemen

Spürbare Natürlichkeit für Auge und Fuss

Ein Fussboden aus naturbelassenem Vollholz verkörpert nachhaltiges Denken und schafft eine hochwertige Wohlfühlatmosphäre in Ihren Räumen. Massive Holzböden tragen das Flair repräsentativer, traditionsreicher und überdauernder Bauten in Ihr persönliches Umfeld. Durch seine geringe Wärmeleitfähigkeit fühlt sich ein Holzfußboden immer warm an, was sich auch positiv auf die empfundene Raumtemperatur auswirkt.

Bodenriemen Sichtqualität

pcJ3A0A0

Artikeltext	La Casa
Produkt	Bodenriemen
Holzart	Fichte Nord
Oberfläche	Gehobelt
Kante	Scharfkantig
Holzfeuchte	~ 10 - 12 % +/- 2 %




Anwendung:

Dekorative Produkte mit hohem Qualitätsanspruch
Fragen Sie uns nach den Details der Sortierkriterien.

Artikel Nr.	Qualität	Dicke	Breite	Länge	Inh./Pak.	Preis CHF	pro
129191	A2	18	137	3900	6.0	59.60	M2
129192	A2	18	137	4500	6.0	61.90	M2
129193	A2	18	137	5100	6.0	61.90	M2
129194	A2	18	137	6000	6.0	61.90	M2
129164	A2	27	137	3900	4.0	100.10	M2
129165	A2	27	137	4500	4.0	100.10	M2
129166	A2	27	137	5100	4.0	100.10	M2
129167	A2	27	137	6000	4.0	100.10	M2

Bodenriemen nicht Sichtqualität

pcJ3B0A0

Artikeltext	La Casa
Produkt	Schalung
Holzart	Fichte
Oberfläche	Gehobelt
Kante	Scharfkantig
Holzfeuchte	~ 10 - 12 % +/- 2 %




Anwendung:

Untergeordneter Verwendungszweck

Sortierkriterien:

Hobelfallende Sortierung aus Rohware geringer Qualität

Artikel Nr.	Qualität	Dicke	Breite	Länge	Inh./Pak.	Preis CHF	pro
130793	C	20	138	5000	264.0	25.00	M2
130794	C	27	138	4000	280.0	29.40	M2
130796	C	27	138	5000	208.0	33.90	M2

Siehe kuratlejaecker.ch

Preise: März 2022

Leibstadt AG +41 58 470 60 60	Buchs ZH +41 58 470 63 10	Niederbipp BE +41 58 470 60 40	Spreitenbach AG +41 58 470 68 10
Alpnach OW +41 58 470 61 80	Füllinsdorf BL +41 58 470 62 60	Oberentfelden AG +41 58 470 60 20	St. Margrethen SG +41 58 470 60 80
Bern BE +41 58 470 60 30	Märstetten TG +41 58 470 61 10	Sins AG +41 58 470 61 60	Volketswil ZH +41 58 470 62 20

Artikel Nr.	Qualität	Dicke	Breite	Länge	Inh./Pak.	Preis CHF	pro
130035	BC	20	138	4000	280.0	30.30	M2
130036	BC	20	138	4500	280.0	30.30	M2
130037	BC	20	138	5000	280.0	30.30	M2
130032	BC	27	138	4000	224.0	39.30	M2
130033	BC	27	138	4500	224.0	39.30	M2
130034	BC	27	138	5000	224.0	39.30	M2

Paneele



Paneele beschichtet Parador

pcJ5A0B0

Artikeltext	Parador
Ausführung	Folienummantelt
Träger	Hochverdichteter MDF
Emissionsklasse	E1
Paket	4 Stück = 2.306 M2

- Einfache Klick-Mechanik für schnelle, einfache und sichere Montage
- Bei Überkopfarbeiten hält das Paneel bis zur endgültigen Befestigung selbständig
- Feuchtraumgeeignet
- Bis 110 °C hitzebeständig für Dauerbetrieb von Einbauleuchten
- Lichtecht nach DIN 54004 gegen Ausbleichen durch Sonnenlicht

Artikel Nr.	Farbe	Dicke	Breite	Länge	Inh./Pak.	Preis CHF	pro
130539	Esche weiss glänzend geplankt	12	223	2585	4.0	48.40	M2

Paneele beschichtet Parador Zubehör

pcJ5A0B1

Artikeltext	Parador
Produkt	Clic Befestigungskralle
Anwendung	Zu Parador Clic Paneele

Artikel Nr.	Gebinde	Preis CHF	pro
132155	125 Stück = ~ 13 M2	17.20	PAK

Allgemeine Verkaufs- und Lieferbedingungen Kuratle & Jaecker AG

Grundlagen

Für sämtliche Angebote, Verkäufe und Lieferungen der Kuratle & Jaecker AG (nachfolgend auch als „Verkäuferin“ bezeichnet) gelten ausschliesslich die nachstehenden allgemeinen Verkaufs-, Liefer- und Zahlungsbedingungen.

Abweichungen von diesen Bedingungen, insbesondere auch allgemeine Einkaufsbedingungen des Käufers, werden nur Vertragsinhalt, wenn sie von der Verkäuferin ausdrücklich und in Schriftform anerkannt werden.

Sollte eine Bestimmung dieser allgemeinen Verkaufs- und Lieferbedingungen und der getroffenen weiteren Vereinbarungen unwirksam sein, so wird dadurch die Gültigkeit der übrigen Bestimmungen und Vereinbarungen nicht berührt. Anstelle der unwirksamen Bestimmung gilt eine wirksame Bestimmung als von Anfang an vereinbart, die der von den Parteien gewollten wirtschaftlichen Regelung am nächsten kommt.

Preise

Die Preise verstehen sich entsprechend Auszeichnung in CHF (Schweizer Franken) oder in EUR (Euro) ab Werk. (Incoterms 2020 FCA) Die Kosten für Versand, Verpackung, Transport, Mehrwertsteuer, Zölle, Versicherungen und ähnliche Kosten sind nicht im Preis begriffen und werden zusätzlich in Rechnung gestellt. Preisänderungen bleiben jederzeit ohne Avis vorbehalten. Sollten sich während der Bestellungsabwicklung Änderungen durch Kostenerhöhungen bei der Verkäuferin bzw. Preisaufschläge bei deren Lieferanten irgendwelcher Art, zusätzlich fiskalische Belastungen, Belastungen infolge behördlicher Massnahmen, Zollerhöhungen oder Währungsschwankungen ergeben, behält sich die Verkäuferin ausdrücklich eine entsprechende Erhöhung des Preises vor, ohne dass der Käufer das Recht hat, vom Vertrag zurückzutreten. Vorbehalten bleiben falsche Preise und/oder Produktspezifikationen infolge Tipp-, Übertragungs- oder sonstiger Fehler sowie Spezifikationsänderungen durch den Hersteller.

Für die Fakturierung sind die beim Abgang festgestellten Masse und Spezifikationen massgebend.

Bis Warenwert CHF 980.- wird eine Grundkostenpauschale pro Lieferung von CHF 44.- berechnet. Ist der Warenwert höher, wird der Transportkostenanteil generell mit 4.49 % vom Warenwert verrechnet. Der Maximalbetrag des Transportkostenzuschlags je Lieferung beträgt CHF 445.-. Lieferungen mit einem Warenwert unter CHF 350.- werden mit einem angemessenen Kleinmengen-Lieferzuschlag von mindestens CHF 35.- verrechnet. Werkseitige Mindermengenzuschläge werden von der Verkäuferin weiterverrechnet.

Auf Wunsch laden wir die Materialien mit unserem mitgeführten Stapler/Kran gegen Verrechnung ab. Wir können nicht haftbar gemacht werden, wenn der Stapler/Kran nicht verfügbar ist.

Rüstpauschale Abholer

Für Aufträge unter CHF 300.- wird dem Abholer an der Rampe eine Rüstpauschale von CHF 18.- verrechnet und keine Rabatte gewährt. Werkseitige Mindermengenzuschläge werden von uns weiterverrechnet.

Paketgrößen / Abmessungen

Die Menge pro Paket ist von den Lieferanten abhängig und kann deshalb variieren.

Wo nichts Anderes vermerkt ist, sind die Stärken und Formate in mm (erstes Mass-Länge des Deckfurniers) angegeben.

Kommissionsware

Unter-/Überlieferungen bis zu 10% der bestellten Menge können nicht beanstandet werden. Die Verrechnung erfolgt aufgrund der tatsächlich gelieferten Kommissionsmenge.

Offerten

Alle Angaben der Verkäuferin zu Preisen, Waren, Liefer- und sonstigen Bedingungen, seien sie allgemein oder konkret im Hinblick auf eine Anfrage des Käufers, sind unverbindlich, solange die Verkäuferin nicht ausdrücklich eine verbindliche Offerte abgibt.

Aufträge und Bestellungen gelten erst als angenommen, wenn die Verkäuferin sie schriftlich bestätigt hat. Die in der Auftragsbestätigung enthaltenen Angaben über die Beschaffenheit der Ware und weiteren Bedingungen gehen allfällig abweichenden Angaben in Bestellungen und Aufträgen vor. Von der Verkäuferin oder Zulieferanten vorgenommene Änderungen in der Ausführung der bestellten Waren sind ausdrücklich vorbehalten.

Angaben in Offerten und Auftragsbestätigungen über Trockenheit, Lieferfristen, Gewichte, Frachten usw. erfolgen nach bester Kenntnis, jedoch unverbindlich. Zugestellte Muster bleiben stets Typenmuster, d.h. die Eigenschaften dieser Muster gelten mangels ausdrücklicher gegenteiliger Zusicherung von der Verkäuferin nicht als zugesichert, sofern die gelieferte Ware zum vorgesehenen Gebrauch tauglich ist.

Eigentumsvorbehalt

Die Vertragsgegenstände bleiben bis zur vollständigen Bezahlung des Kaufpreises im Eigentum der Verkäuferin. Diese ist berechtigt, einen entsprechenden Eigentumsvorbehalt im öffentlichen Register eintragen zu lassen. Der Käufer ist verpflichtet, auf Aufforderung der Verkäuferin bei der Eintragung mitzuwirken.

Vor der vollständigen Bezahlung des Kaufpreises darf der Käufer die gekaufte Ware weder veräussern noch verpfänden oder Dritten zu Sicherungszwecken übereignen. Im Fall einer Pfändung oder sonstigen Beanspruchung durch Dritte hat der Kunde den Verkäufer unverzüglich zu benachrichtigen.

Lieferung

Alle Lieferungen reisen auf eigene Rechnung und Gefahr des Käufers. Nutzen und Gefahr gehen in jedem Fall mit Abgang der Lieferung ab Werk (Incoterms 2010 FCA) auf den Käufer über.

Die zugesagten Lieferfristen und -termine werden von der Verkäuferin nach bestem Ermessen abgegeben und bestmöglich eingehalten, sind aber unverbindlich und berechnen den Käufer im Fall ihrer Nichteinhaltung daher weder zum Vertragsrücktritt noch zu Schadenersatz- oder anderen Ansprüchen.

Die Verkäuferin behält sich ausdrücklich das Recht vor, Teillieferungen auszuführen und diese in Rechnung zu stellen. Im Fall von höherer Gewalt und/oder ähnlichen Störungen, – unabhängig davon, ob bei der Verkäuferin oder ihren Lieferanten und Hilfspersonen eingetreten –, welche die Herstellung oder Lieferung der Ware hindern oder in unzumutbarer Weise erschweren, ist die Verkäuferin ohne Haftungsfolgen berechtigt, nach freiem Ermessen ganz oder teilweise vom Vertrag zurückzutreten oder die Lieferfristen und -termine entsprechend abzuändern. Die Verkäuferin lehnt jede Haftung wegen verspäteter Erfüllung oder Vertragsrücktritt ab.

Ist Lieferung der Ware auf Abruf durch den Käufer vereinbart, so ist dieser verpflichtet, die Waren innerhalb der vereinbarten Frist abzurufen. Werden Versand oder Zustellung auf Wunsch des Käufers verzögert, so dass Zwischenlagerung der Ware erforderlich ist, werden die diesbezüglichen Lagerkosten dem Käufer belastet. Bei Nichtabruf der vorgesehenen Menge innert der vereinbarten Frist kann die Verkäuferin die Lager-, und Umschlagskosten ganz in Rechnung stellen.

Übernimmt die Verkäuferin die Zustellung der Ware und wird die Ware, während den vereinbarten oder üblichen Lieferzeiten nicht angenommen, so ist der zusätzliche Aufwand einer weiteren Zustellung vom Käufer zu vergüten. Aus der verspäteten Abnahme resultierende Lagergelder, Zinsverlust und andere zusätzlichen Kosten gehen zu Lasten des Käufers.

Sondertransporte gehen in voller Höhe zu Lasten des Käufers.

Prüfung und Abnahme der Lieferung

Der Käufer hat die Lieferung nach Erhalt zu prüfen und allfällige Mängel so rasch als möglich, spätestens innert 5 Tagen seit Erhalt der Lieferung der Verkäuferin schriftlich bekannt zu geben. Unterlässt er dies, gilt die Lieferung als genehmigt.

Der Käufer ist verantwortlich für die Gültigkeit, der im Webshop personalisierten Accounts. Unterlässt er die Meldung zur Sperrung eines Accounts, so haftet er für die entstandenen Kosten.

Alle Reklamationen sind vor jeglicher Verarbeitung der Materialien anzubringen. Mängel, die bei sofortiger Untersuchung nicht erkennbar sind, müssen sofort nach ihrer Feststellung schriftlich gemeldet werden. Beanstandungen und Reklamationen berechtigen in keinem Fall zur Verweigerung der Übernahme der Ware bzw. Leistung des vereinbarten Kaufpreises.

Bei Transportschäden ist in jedem Fall auch dem Frachtführer Mitteilung zu machen und ein entsprechender Vermerk auf dem zu visierenden Lieferschein anzubringen. Der Schaden ist vom Chauffeur bestätigen zu lassen.

Verpackung

Verpackungsplatten werden berechnet und nicht zurückgenommen. Verschläge und Spezial-Platten können nach Absprache mit uns franko und in einwandfreiem Zustand zurückgenommen werden. Euro-Paletten müssen bei der Lieferung im Austausch dem Transporteur mitgegeben werden, andernfalls werden diese verrechnet.

Termine

Alle publizierten Angaben und Liefertermine richten sich nach unserem aktuellen Informationsstand. Je nach Auftragslage und Versorgungssituation können Termine kurzfristig ändern. Eventuelle Terminüberschreitungen berechtigen weder zur Annullierung des Auftrages noch zur Geltendmachung von Ersatzansprüchen oder Konventionalstrafen. Höhere Gewalt entbindet von der Lieferverpflichtung.

Sachgewährleistung

Liegt ein kaufrechtlicher Mangel vor, der nachweislich bereits im Zeitpunkt des Gefahrübergangs bestanden hat, und hat der Käufer seine Pflicht zur Prüfung der Lieferung und Anzeige von Mängeln eingehalten, kann die Verkäuferin nach ihrer Wahl den schadhafte Teil/Gegenstand reparieren oder Ersatz liefern oder, sofern sie auf eine Reparatur oder Ersatzlieferung verzichten will, dem Käufer eine Kaufpreisminderung zugestehen. Diese Pflicht der Verkäuferin und das entsprechende Recht des Käufers verjährt und erlischt 12 Monate nach Versand der Lieferung. Nach diesem Zeitpunkt bestehen keine Ansprüche des Käufers mehr, unabhängig davon, ob es sich um offene oder verdeckte Mängel handelt.

Die vorgenannten Mängelrechte des Käufers bestehen nicht bei folgenden Mängeln:

- natürlicher Verschleiss
- Beschaffenheiten der Ware oder Schäden, die nach dem Gefahrübergang oder infolge unsachgemässer Behandlung, Lagerung, Aufstellung oder Wartung, der Nichtbeachtung von Einbau- und Betriebsvorschriften oder übermässiger Beanspruchung oder Verwendung entstehen
- Beschaffenheiten der Ware oder Schäden, die aufgrund höherer Gewalt, besonderer ausserer Einflüsse, die nach dem Vertrag nicht vorausgesetzt sind, oder aufgrund des Gebrauchs der Ware ausserhalb der nach dem Vertrag vorausgesetzten gewöhnlichen Verwendung entstehen

Es bestehen keine Ansprüche des Käufers bei handelsüblicher und/oder nur unerheblicher Abweichung von der vereinbarten Beschaffenheit der Ware oder bei nur unerheblicher Beeinträchtigung der Brauchbarkeit.

Sind Waren oder Teile davon mangelhaft, die nicht vom Käufer hergestellt wurden, kann sich die Verkäuferin von Ihrer Haftung befreien, indem sie dem Käufer ihre eigenen Gewährleistungsansprüche gegen ihre Lieferanten abtritt. Alle weitergehenden Ansprüche des Käufers wie Wandelung, Minderung, Schadenersatz (einschliesslich die Haftung für Folgeschäden) etc. sind ausdrücklich ausgeschlossen.

Für alle gelieferten Bauprodukte wird auf Anfrage die jeweils gültige Leistungserklärung gedruckt oder digital zur Verfügung gestellt. Alle Unterlagen werden mit grösster Sorgfalt erarbeitet und gepflegt. Anwendbarkeit, Vollständigkeit und Übereinstimmung mit dem jeweils geltenden Stand der Technik sind vom Verarbeiter / Kunden eigenverantwortlich zu prüfen. Eine Haftung wird von uns insoweit nicht übernommen. Alle Vorgaben und Annahmen sind auf die örtlichen Gegebenheiten anzupassen.

Annullierungen und Rücksendungen

Annullierungen von Bestellungen durch den Käufer bedürfen des schriftlichen Einverständnisses der Verkäuferin. Beanstandungen einer Lieferung berechtigen den Käufer nicht zur Annullierung von Rest- oder anderen Lieferungen. Verschlechtert sich die finanzielle Situation des Käufers wesentlich, oder präsentiert sie sich anders als gegenüber der Verkäuferin dargestellt, ist die Verkäuferin ohne weiteres zum Rücktritt vom Vertrag berechtigt. Im Fall einer rechtmässigen Annullierung durch die Verkäuferin trägt der Käufer die der Verkäuferin entstandenen Kosten.

Umtausch und Rücknahme von Waren der Verkäuferin sind nur franko (Incoterms 2020 DDP) und in absolut einwandfreiem Zustand und nur nach vorheriger Absprache mit der zuständigen Verkaufsabteilung möglich. Rücksendungen ohne Absprache werden nicht angenommen und nicht gutgeschrieben. Für Umtriebe, Verpackung und Fracht werden von der Gutschrift 20% vom Warenwert, mindestens jedoch CHF 200.- durch die Verkäuferin abgezogen.

Zahlung

Firmen beliefern wir gegen Rechnung vorbehaltlich Kreditprüfung. Die Rechnungen der Verkäuferin sind, soweit nichts Anderes schriftlich vereinbart ist innerhalb von 30 Tagen ab Rechnungsdatum ohne Abzug zu bezahlen.

Die Zahlungspflicht ist erst erfüllt mit dem Eingang des Betrags auf dem Postcheck- oder Bankkonto der Verkäuferin (Valuta).

Der Käufer erklärt sich damit einverstanden, dass die Verkäuferin Zahlungen des Käufers mit der jeweils ältesten Forderung verrechnet.

Mit unbenutztem Ablauf der Zahlungsfrist gerät der Käufer ohne Mahnung in Verzug. Kommt der Käufer in Zahlungsverzug, werden sämtliche Forderungen von der Verkäuferin gegen den Kunden aus der Geschäftsbeziehung sofort zur Zahlung fällig. Im Verzugsfall ist die Verkäuferin berechtigt, allenfalls gewährte Rabatte zu widerrufen.

Zahlungsverzug und sonstige Veränderungen in den Verhältnissen des Käufers, welche die Bezahlung der Ware oder Dienstleistung gefährden, berechtigen die Verkäuferin,

- jederzeit vom Vertrag zurückzutreten und die Ware zurückzubehalten oder vom Käufer zurück zu verlangen bzw. allfällige Dienstleistungen nicht zu erbringen
- alle bestehenden Forderungen gegen den Käufer ungeachtet ihrer Fälligkeit sofort geltend zu machen oder für die Forderungen Sicherheiten zu verlangen
- noch ausstehende Lieferungen ungeachtet der für diese getroffenen Vereinbarungen nur gegen Vorkasse auszuführen
- sowie nebst 5% Verzugszins eine Mahngebühr von bis CHF 200.- und bei Inkasso ein Unkostenbeitrag von CHF 150.- zu belasten.

Das Recht, Zahlungen zurückzubehalten oder mit Gegenansprüchen zu verrechnen, steht dem Käufer nur insoweit zu, als seine Gegenansprüche unbestritten oder rechtskräftig festgestellt sind.

Datenschutz und Datenverarbeitung

Datenschutzrechtliche Informationen entnehmen Sie bitte aus unserer Webseite. (www.kuratlejaecker.ch)

Erfüllungsort

Erfüllungsort für die Lieferung und Bezahlung der Waren ist der schweizerische Sitz der Verkäuferin.

Gerichtsstand

Gerichtsstand ist Leibstadt.

Anwendbares Recht

Das UN-Übereinkommen über den internationalen Warenverkauf ("Wiener Kaufrecht") ist auf abgeschlossene Verträge mit Kuratle & Jaecker AG nicht anwendbar.

Wir sind gerne für Sie da



kuratlejaecker.ch
info@kuratlejaecker.ch

Folgen Sie uns auf:



Ein Unternehmen der Kuratle Group

Hauptverwaltung

Kuratle & Jaecker AG • Bahnhofstrasse 311 • 5325 Leibstadt



T +41 58 470 60 60

Kuratle & Jaecker • Untere Gründlistrasse 23 • 6055 Alpnach



T +41 58 470 61 80

Kuratle & Jaecker • Rehhagstrasse 154 • 3018 Bern



T +41 58 470 60 30

Kuratle & Jaecker • Mülibachstrasse 40 • 8107 Buchs



T +41 58 470 63 10

Kuratle & Jaecker • Wölferstrasse 17 • 4414 Füllinsdorf



T +41 58 470 62 60

Kuratle & Jaecker • Weinfelderstrasse 31 • 8560 Märstetten



T +41 58 470 61 10

Kuratle & Jaecker • Industriestrasse 1 • 4704 Niederbipp



T +41 58 470 60 40

Kuratle & Jaecker • Industriestrasse 24 • 5036 Oberentfelden



T +41 58 470 60 20

Kuratle & Jaecker • Industrie Nord 8 • 5643 Sins



T +41 58 470 61 60

Kuratle & Jaecker • Industriestrasse 25 • 9430 St. Margrethen



T +41 58 470 60 80

Ab Sommer 2022: Kuratle & Jaecker • Chemin de la Longivue 195 • 1726 Farvagny-le-Petit

Permanente Ausstellungen

Kuratle Showroom • Willestrasse 3 • 8957 Spreitenbach



T +41 58 470 68 10

Bauarena • 3. Stock, Sektor C • Industriestrasse 18 • 8604 Volketswil



T +41 58 470 62 20

Legende:

= Verkauf

= Ausstellung

= Lager und Logistik

Besuchen Sie unseren Webshop sowie unsere Kuratle Showrooms unter:

