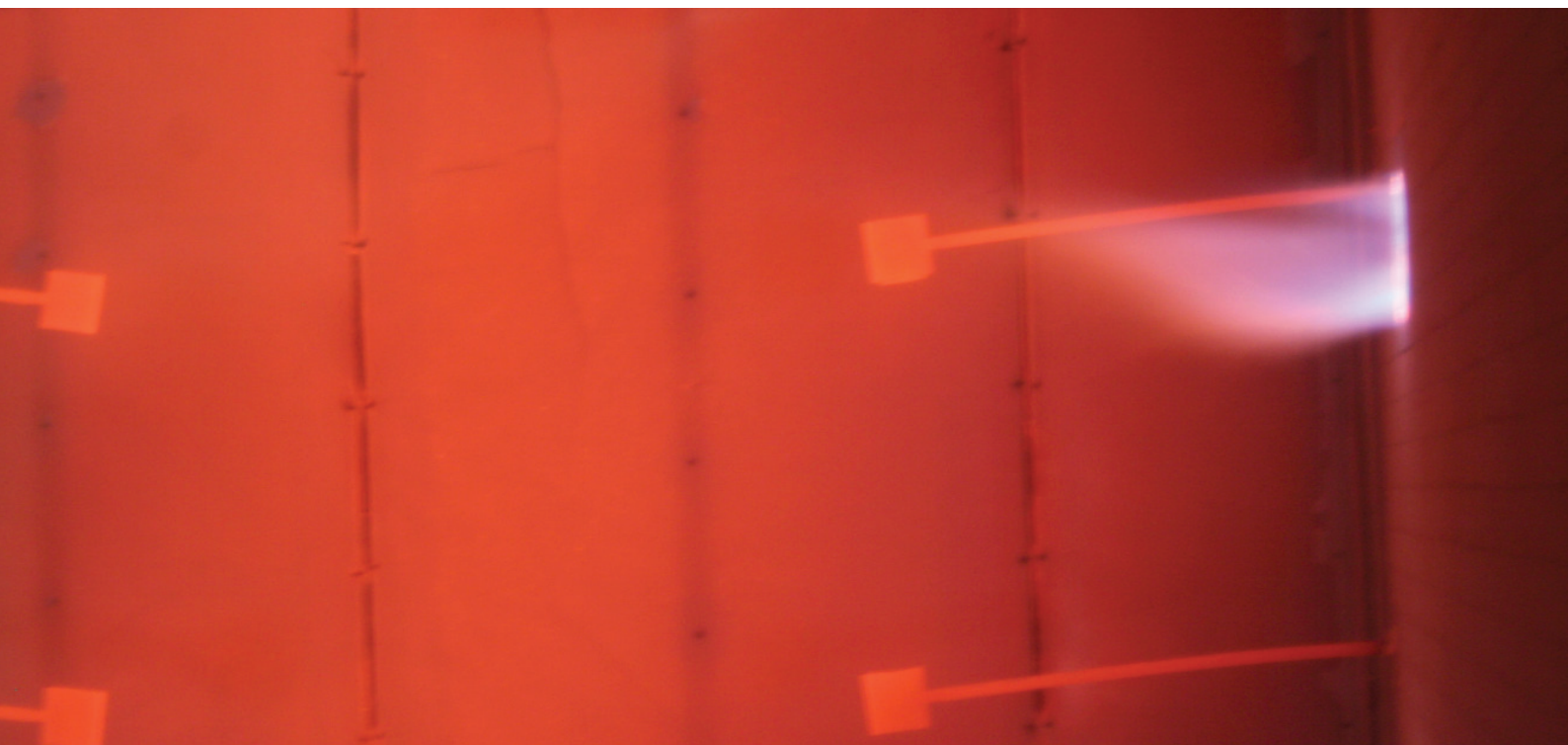


A1 Klasse Nicht brennbar

corex

EINE SCHACHTWAND MIT BIS ZU **120 MINUTEN**
FEUERWIDERSTAND UND DAZU NOCH
FEUCHTIGKEITSBESTÄNDIG? **KEIN PROBLEM!**



Feuerwiderstandsfähige Schachtwand Lösung mit **A1 COREX**

- A1 COREX ist eine hochwertige, feuerwiderstandsfähige Gipsplatte
- A1 COREX wird auf beiden Seiten mit nichtbrennbarem Glasfasergewebe geliefert
- A1 COREX-Platte ist nach EN-13501-1 auf Feuerwiderstand getestet
- A1 COREX-Platte ist zertifiziert nach ETA, GREENGUARD und EPD
- Einfach und schnell zu montieren, spart Zeit und Geld
- Die Montage kann während der Rohbauphase ausgeführt werden



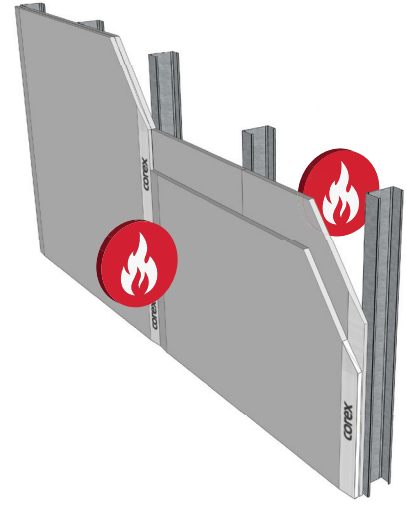
**60
MINUTEN**

■ **2x15 mm**
■ **A1 COREX - EI 60**

Zwei Lagen aus 15 mm **A1 COREX** bieten 60 Minuten (EI 60) Feuerwiderstand von einer Seite (gemäß Efectis EEA-20-015 Klassifizierungsbericht).

Systemkomponenten:

- 2 Schichten aus 15 mm **A1 COREX**
- DU 75 Profil (38x75x38 mm; 0,6 mm dick)
- DC 75 Profil (47x74x47 mm; 0,6 mm dick)
- Profile im Abstand von 600 mm
- Keine Mineralwolle erforderlich
- Fugen abgeklebt und gefüllt wie normal auf der Außenlage



**90
MINUTEN**

■ **2x20 mm**
■ **A1 COREX - EI 90**

Zwei Lagen aus 20 mm **A1 COREX** bieten 90 Minuten (EI 90) Feuerwiderstand von einer Seite (gemäß Efectis EEA-19-175 Klassifizierungsbericht).

Systemkomponenten:

- 2 Schichten aus 20 mm **A1 COREX**
- DU 75 Profil (38x75x38 mm; 0,6 mm dick)
- DC 75 Profil (47x74x47 mm; 0,6 mm dick)
- Profile im Abstand von 600 mm
- Keine Mineralwolle erforderlich
- Fugen abgeklebt und gefüllt wie normal auf der Außenlage



**120
MINUTEN**

■ **2x25 mm**
■ **A1 COREX - EI 120**

Zwei Lagen aus 25 mm **A1 COREX** bieten 120 Minuten (EI 120) Feuerwiderstand von einer Seite (gemäß Efectis EEA-20-014 Klassifizierungsbericht).

Systemkomponenten:

- 2 Schichten aus 25 mm **A1 COREX**
- DU 75 Profil (38x75x38 mm; 0,6 mm dick)
- DC 75 Profil (47x74x47 mm; 0,6 mm dick)
- Profile im Abstand von 600 mm
- Keine Mineralwolle erforderlich
- Fugen abgeklebt und gefüllt wie normal auf der Außenlage

