

# TIMBOARD

SWISSPEARL

Die Faserzementplatte in natürlicher Holzoptik



# TIMBOARD

## Die Faserzementplatte in natürlicher Holzoptik

Beim Bau eines Hauses spielen der Einsatz und die Verwendung mineralischer und ökologischer Materialien eine immer grössere Rolle. Für viele Menschen ist es klar, dass die Ästhetik einer Holzfassade nur mit Holz realisiert werden kann. Innovative Baumaterialien sowie der technologische Fortschritt ermöglichen jedoch wartungsgeringere und somit wirtschaftlichere Fassadenbekleidungen ohne auf die gewünschte Holzoptik verzichten zu müssen.

### Holzästhetik trifft auf Beständigkeit

Timboard ist eine Fassadenplatte aus Faserzement mit deckender Beschichtung mit der natürlichen Optik und Haptik von Holz. Timboard ermöglicht somit Fassadenbekleidungen, die den natürlichen Charakter von Holz auf die Gebäudehülle bringen und dabei höchste Funktionalität, optimalen Schutz und Wirtschaftlichkeit über Jahre hinweg garantieren.

# PRODUKTVORTEILE

## Zeitlos schöne Fassaden

Holz hat eine besondere Anziehungskraft, ist allerdings ein pflegeintensiver Werkstoff. Wer diesen Werkstoff liebt, aufgrund des intensiven Unterhalts jedoch nach einer Alternative für die Fassade sucht, trifft mit Timboard die richtige Wahl.

Timboard kann teilweise oder gesamtheitlich als Fassadenbekleidung gewählt werden und lässt sich hervorragend mit den Flachplatten des Eternit Produktportfolios kombinieren und ergänzen.

Aufgrund der herausragenden Eigenschaften des Werkstoffs Faserzement ist die Timboardfassade nahezu wartungsfrei und langlebig und bleibt schön wie am ersten Tag. Auch nach Jahren ist kein Pflege- oder ein Neuanstrich nötig.

- Mineralisch und nachhaltig
- Eco 2 zertifiziert
- Nicht brennbar (A2-s1, d0) RF1
- Einfache Bearbeitung und schnelle Montage
- Schalldämmend
- Beständig gegen extreme Temperaturen
- Resistent gegen viele lebende Organismen (Pilze, Insekten, Ungeziefer, etc.)
- Geringer Wartungsaufwand, keine regelmässigen Pflegeanstriche notwendig
- UV-beständig



«Die Natürlichkeit und Nachhaltigkeit  
des Materials Faserzement geht mit  
dem ökologischen Gedanken  
beim Bau eines Hauses einher»

Swisspearl Schweiz AG



# PRODUKTDDETAILS

## TIMBOARD-Lap

Timboard-Lap Paneele werden im traditionellen Stil horizontal überlappend verlegt.  
Montage: auf Holz- oder Aluminium-Unterkonstruktion

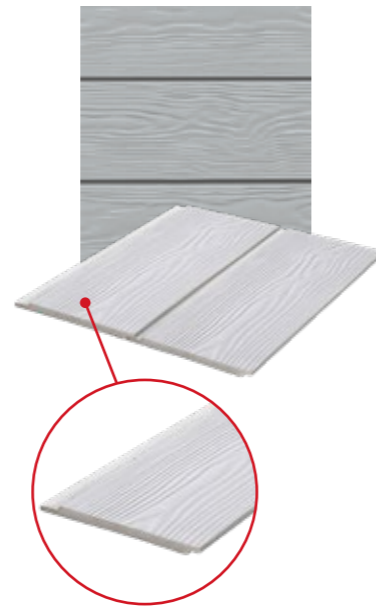
Format: 3600 mm x 190 mm  
Plattendicke: 10 mm  
Gewicht pro Stück: 11.2 kg  
Zubehör: umfangreiches, farbabgestimmtes Sortiment



## TIMBOARD-Click

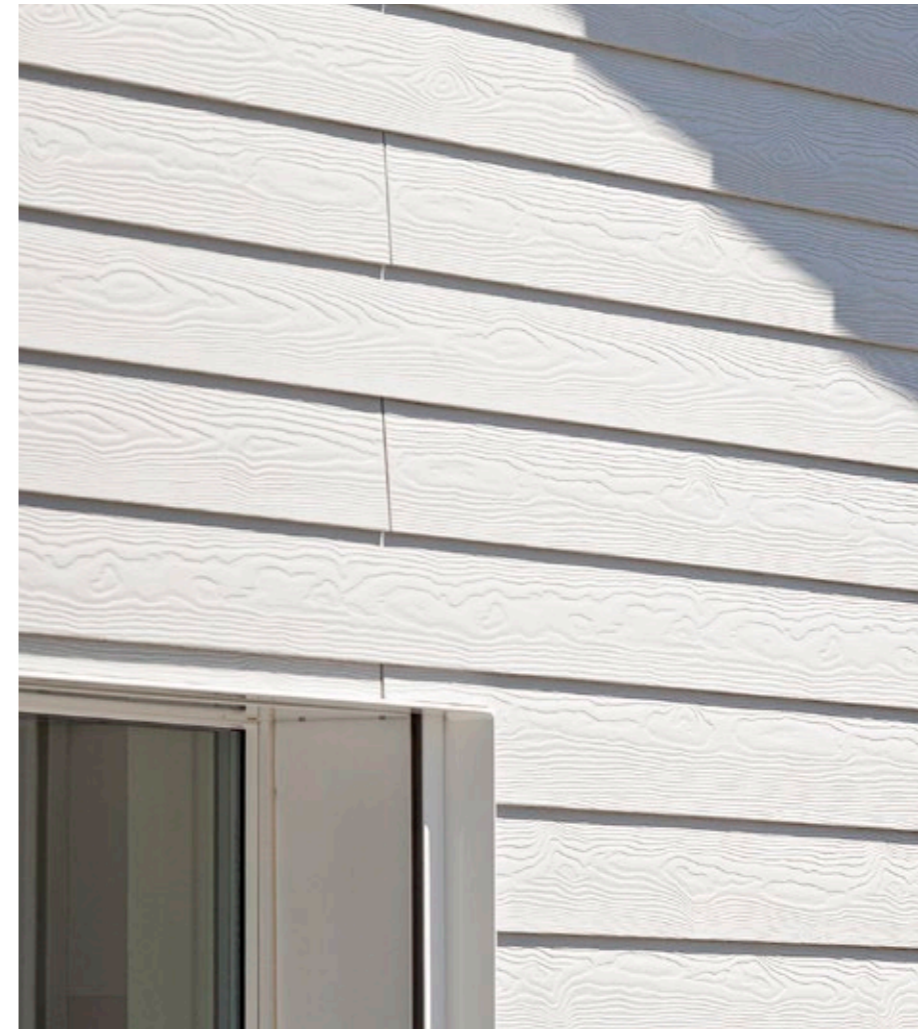
Timboard-Click Paneelen werden bündig verlegt und schaffen so eine moderne und zeitlose Fassade.  
Montage: auf Holz-Unterkonstruktion

Format: 3600 mm x 186 mm  
Plattendicke: 12 mm  
Gewicht pro Stück: 12.2 kg  
Zubehör: umfangreiches, farbabgestimmtes Sortiment



## Anwendung

Timboard eignet sich besonders für Neubauten und Sanierungen, bei denen die optische Ästhetik von Holz für den Charakter des Hauses wesentlich ist. Aufgrund der Grösse und des geringen Gewichtes der Paneelen kann Timboard einfach verlegt werden. Timboard ist für vorgehängte hinterlüftete Fassaden mit den handelsüblichen Unterkonstruktionen für alle Gebäudearten anwendbar.



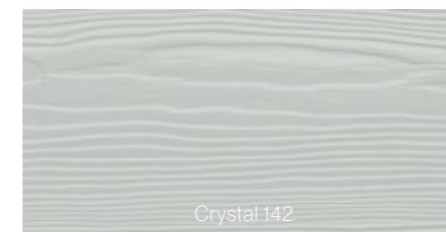


## FARBEN

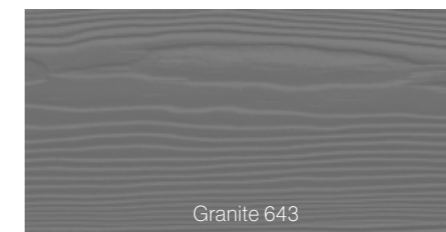
Die Timboard Farbmöglichkeiten umfassen acht dezente und frische Farben in natürlichen und warmen Holztönen. Neben den acht Standardfarben sind noch weitere 21 Timboard Ergänzungsfarben auf Anfrage möglich.

### Farbbeständigkeit

Timboard ist mit einer wasserbasierten Acrylfarbe deckend beschichtet. Die Timboard Fassaden weisen eine hohe Kratz- und Witterungsbeständigkeit und eine Schutzwirkung gegen Verunreinigungen auf. Wo auch immer Sie Timboard bei einem Gebäude einsetzen, die Farbbeständigkeit unseres Materials ist auf lange Zeit gesichert.



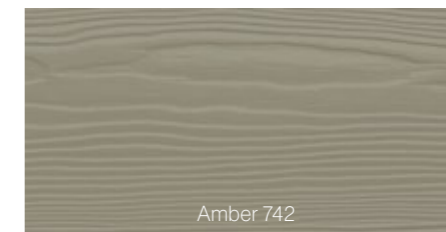
Crystal 142



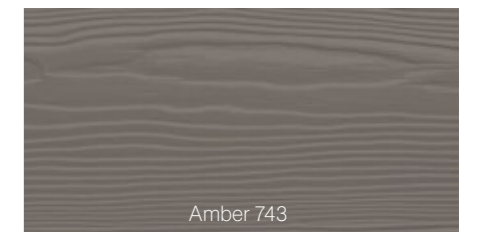
Granite 643



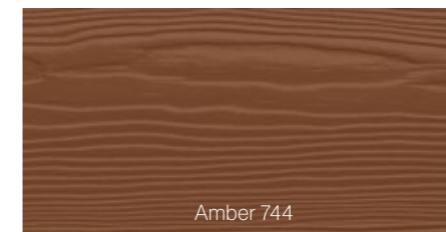
Amber 741



Amber 742



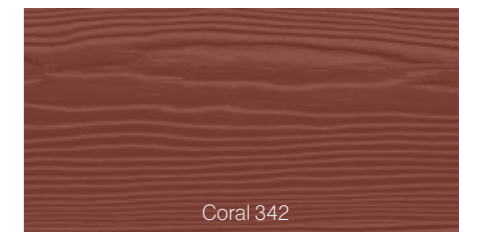
Amber 743



Amber 744



Ivory 941



Coral 342

## FRAGEN SIE UNS

Für weitere Informationen schreiben Sie uns eine Email an [dach-fassade@eternit.ch](mailto:dach-fassade@eternit.ch) oder rufen Sie uns an +41 55 617 11 20.

[www.eternit.ch](http://www.eternit.ch)

# SWISSPEARL

**Swisspearl Schweiz AG**

CH-8867 Niederurnen  
+41 55 617 11 11  
info@ch.swisspearl.com

CH-1530 Payerne  
+41 26 662 91 11  
service-client@ch.swisspearl.com

**swisspearl.com**

Member of the  
Swisspearl Group

