
LEBENSWERK

Parkett, die Bühne Ihres Lebens.



BAUWERK®
Parkett

Cleverpark nutzt das volle Potenzial der traditionellen Verlegekunst und bringt kreative Vielfalt auf den Boden.

CLEVERPARK 900

Eiche Mandorla, lebhaft, Muster 12



INHALT
LEBENSWERK NO. 12 | 4. 2023

- 02 Editorial
- 04 Wunderwerkstoff Holz

06 NEUHEITEN & TRENDS

- 08 Spielerische Akzente
- 12 Klug trifft kreativ
- 14 Holz – Trendmaterial mit Zukunft

16 UNSER SORTIMENT

- 18 Unicopark
- 22 Silverline Edition
- 26 Casapark
- 32 Villapark
- 40 Studiopark
- 44 Formpark & Formpark Mini
- 48 Formpark Quadrato
- 52 Formpark Rombico
- 56 Trendpark
- 60 Cleverpark
- 68 Kurzstab
- 72 Mehrstab
- 74 Klötzli-Parkett
- 76 Zubehör aus Holz
- 78 Farben & Formate
- 82 Oberflächen

86 WISSEN

- 88 Gute Gründe für Parkett
- 90 Parkett erobert unser Zuhause
- 92 Renovieren von und mit Parkett
- 94 Farbveränderung durch Licht

96 SERVICE

- 97 Inspiration & Beratung
- 98 Unser Service für Sie
- 100 Parkett für den guten Zweck
- 100 Impressum



88 Gute Gründe für Parkett



90 Parkett erobert unser Zuhause



92 Renovieren von und mit Parkett



94 Farbveränderung durch Licht

Liebe Leserin, lieber Leser,

Parkett gelingt es wie keinem anderen Boden, die gesamte Raumatmosphäre und damit unser Wohlgefühl so positiv zu beeinflussen. Holz ist immer zeitlos, immer echt. Eine meiner Hauptmotivationen für die Übernahme der Geschäftsführung der Bauwerk Group war und ist die Bedeutung unserer Produkte für die Gestaltung von Räumen und das Wohlbefinden der Menschen. Gleichzeitig sind wir uns unserer grossen Verantwortung der Natur gegenüber bewusst. Nachhaltige Forstwirtschaft, gesunde Materialien und stetige Bestrebungen, unseren Einfluss auf die Umwelt zu reduzieren, sind nur einige Aspekte, denen wir uns mit Herz und Hand verschrieben haben (S. 4–5).

In der Rubrik «Neuheiten & Trends» (S. 6ff.) dreht sich dieses Jahr alles um kreative Musterverlegungen. Denn Parkett ist wie die Natur selbst, ein Wandlungskünstler. Ob klassischer oder französischer Fischgrat, Würfel-Optik oder moderne, geometrische Muster: der Kreativität sind bei der Bodengestaltung keine Grenzen gesetzt. Jede Verlegeart zeigt andere spielerische Akzente mit Licht und Struktur, für facettenreiche und einzigartige Raumwirkungen.

Doch wodurch zeichnet sich ein gelungenes Interior Design aus? Dieser und weiteren Fragen widmen wir uns im Interview mit Stephan Hürlemann, Zürcher Architekt und Designer des Formpark-Konzeptes von Bauwerk Parkett (S. 11).

Auf den weiteren Seiten im Kapitel «Unser Sortiment» erwarten Sie immer wieder inspirierende Einblicke in verschiedene Referenzprojekte (S. 20–67), die mit Bauwerk Parkett umgesetzt wurden. Die Wohnjuwelen aus diversen Zeitepochen wurden allesamt mit Weitblick und Feingefühl saniert oder neu erbaut.



Den unterschiedlichen Architektinnen und Architekten ist es gelungen, dass Alt und Neu in harmonischem Einklang miteinander auskommen, vielmehr, einander sogar bereichern.

Warum Parkett auch die richtige Wahl für das Zusammenleben mit Kindern oder Vierbeinern ist und problemlos in Räumen wie Küche und Badezimmer verlegt werden kann, erfahren Sie neben weiteren Fakten rund um Parkett im Bereich «Wissen» (S. 86 ff.).

Ich lade Sie herzlich ein, sich nicht nur auf den folgenden Seiten, sondern auch auf unseren Social-Media-Kanälen und auf unserer Website inspirieren zu lassen. Auf letzterer finden Sie auch den digitalen Parkett-Visualizer, der Ihnen einen ersten Eindruck gibt, wie Bauwerk-Parkett in Ihren eigenen vier Wänden wirken könnte. Am besten erleben Sie jedoch unser Parkett mit allen Sinnen direkt vor Ort in einer unserer Parkettwelten und Showrooms.

Wir würden uns freuen, wenn unser Parkett, das mit viel Liebe zum Detail gefertigt wurde, bald auch Ihr Zuhause mit Wärme und Wohlgefühl erfüllt.

Patrick Hardy

Patrick Hardy
CEO & President Bauwerk Group

CARAMELLO
*Der neue Farbton
im Sortiment,
zart wärmend und edel,
zum Dahinschmelzen.*

FORMPARK QUADRATO

Eiche Caramello, ruhig, Muster 12

Wunderwerkstoff HOLZ

Echtholzböden – die nachhaltigste Wahl für Ihr Zuhause

Nachhaltigkeit ist bei uns kein Trend – sondern gelebte Firmenphilosophie. Dazu setzen wir konsequent auf den natürlich nachwachsenden Rohstoff Holz. Holz ist langlebig, belastbar, vielseitig einsetzbar und kann vollständig recycelt werden – zudem ist jedes Stück ein Unikat. Im Gegensatz zu anderen Materialien speichert Holz grosse Mengen CO₂. Wir haben das Privileg, aus diesem faszinierenden Naturprodukt Parkettböden zu produzieren.



Kontrollierte Herkunft

Der Begriff «Nachhaltigkeit» stammt ursprünglich aus der Forstwirtschaft und bezeichnet eine Waldbewirtschaftung, bei der nie mehr verbraucht wird als durch die Natur produziert werden kann. Für unser Parkett verwenden wir ausschliesslich Holz aus kontrollierter Forstwirtschaft und aus FSC® oder PEFC®-zertifizierten Wäldern. Für die Beschaffung des Holzes setzen wir auf möglichst kurze Transportwege: 96% unseres Holzbedarfs beziehen wir aus Europa (u.a. Eiche und Buche), während gerade einmal 3% aus Nordamerika stammen (Nussbaum und Ahorn). Bis heute werden über 60% des Bauwerk Parkett Sortiments am Schweizer Hauptsitz in St. Margrethen gefertigt.



Gesundes Material

Unser Parkett besteht zu 98% aus Holz – und vereinfacht ausgedrückt benötigt Holz zur Entstehung lediglich Sonne, Luft und Wasser. Die Herstellung von Parkett ist, verglichen mit anderen Bodenbelägen, sehr energieeffizient, da wir das von der Natur gelieferte Rohmaterial Holz «nur noch» in Form bringen müssen. Die meiste Energie wird zur Trocknung des Holzes verwendet, dies gelingt uns sogar CO₂-neutral, dank der Weiterverwendung von Abfallholz. Neben Holz kommen bei der Fertigung von Parkett noch weitere Materialien wie Klebstoffe, Lacke und Öle zum Einsatz. Bei Bauwerk Parkett entsprechen all diese Bestandteile unserem hohen Anspruch an 100% Wohnge-sundheit, bestätigt durch unabhängige Insti-tute wie das strenge eco-INSTITUT-Label.

Überdauert Generationen

Bei regelmässiger Pflege sind Holzböden äusserst belastbar und haben eine enorme Lebensdauer von mehreren Jahrzehnten. Doch wo gelebt wird, werden auch Spuren hinterlassen – auch im Parkett. Böden aus Echtholz können jedoch partiell repariert und komplett abgeschliffen werden, oftmals genügt bereits eine professionelle Grundreinigung. Ein weiterer Vorteil: sollte der alte Parkettboden nicht mehr gefallen, kann ihm auch noch nach Jahrzehnten ein komplett neuer Look verliehen werden. Dies macht Parkett zu einem zeitlosen und langlebigen Begleiter in Ihrem Zuhause – erneuerbar und reparierfähig und dadurch langfristig werterhaltend.



«Wir streben nach der kontinuierlichen Verringerung unseres Einflusses auf die Umwelt. Die eingesetzte Energie in unseren Produktionen in der Schweiz und in Litauen ist bereits klimaneutral. Für unseren Standort in Kroatien läuft aktuell die Suche nach einer CO₂-neutralen Stromquelle.»

Julius Nickl, Sustainability Manager Bauwerk Group

NEUHEITEN & TRENDS

Klassische Muster neu interpretiert

Das Gefühl der Natur unter unseren Füßen, die angenehme Akustik, das Spiel mit dem Licht: Parkett ist eine unvergleichliche Erfahrung – sinnlich, echt, nachhaltig und zeitlos schön. Und es ist wie die Natur selbst: ein Wandlungskünstler. Im subtilen Spiel mit Holzcharakteristiken, Farben, Strukturen, Formaten und Verlegemustern ist Parkett das natürliche Synonym für grenzenlose Vielfalt.

Entdecken Sie unsere neuen Produkte...

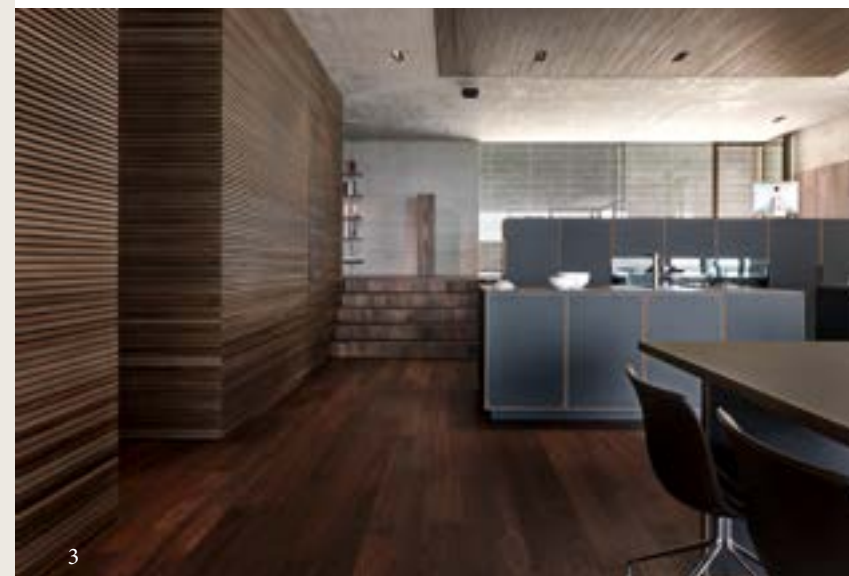
1 | Formpark Rombico Eiche Mandorla; 2 | Wohnung Amsterdam (NL), Foto: Charlotte Kap, Produkt: Formpark Quadrato Eiche Crema; 3 | EFH Balgach, Foto: Bruno Helbling, Produkt: Trendpark Eiche geräuchert 4 | Formpark Rombico Eiche Mandorla; 5 | Formpark Rombico Eiche Farina



1



2



3



4



5

Mehr Inspiration auf
unserer Website:



Spielerische AKZENTE

Klare Formensprache mit kreativen Musterverlegungen

Je nach Verlegung und Lichteinfall ergeben sich bei den Formaten unserer Formpark-Familie unterschiedliche Optiken – von ruhig bis lebendig, von klassisch bis avantgardistisch. Ob in heller Eiche oder dunkel geräuchert: in ihrer Authentizität und Vielfalt sind die exklusiven Parkettdielen immer ein Statement für die individuelle Persönlichkeit der Bewohnerinnen und Bewohner.

1 | Formpark Quadrato Eiche Crema, ruhig, Muster 9; 2 | Formpark Quadrato Eiche geräuchert, ruhig, Muster 1; 3 | Formpark Quadrato Eiche Caramello, ruhig, Muster 12



Ein Spiel mit Linien, Strukturen und Licht

Formpark Quadrato kann dank seines 1:5 Verhältnisses in vielen verschiedenen Boden-Designs angeordnet werden – vom klassischen Fischgrat bis hin zu geometrischen Parkettmustern wie dem Würfel- oder Leiterverband. Das Format vermittelt eine klare und strukturierte Ästhetik und kann dem Raum, je nach Anordnung, mehr Tiefe verleihen. Das Licht, das sanft über die Dielen gleitet, erzeugt eine lebendige Atmosphäre und natürliche Schattierungen – diese können die visuelle Wirkung des Raumes noch verstärken.

Effektvoll und facettenreich

In unterschiedlichen Mustern verlegbar, ist Formpark Quadrato eine ebenso eindrucksvolle wie sinnliche Erfahrung. Wählen Sie aus einem breiten Farbspektrum und aus zwei unterschiedlichen Oberflächenbehandlungen Ihr favorisiertes Parkett. Böden für die Kreativverlegung erfordern eine hohe Passgenauigkeit, deshalb werden die einzelnen Dielen durch unsere Meisterteams in der Schweiz hergestellt.

Entdecken Sie die Vielfalt von Formpark Quadrato auf S. 48.

- 1 | Formpark Rombico Eiche Natur, ruhig, Muster 7
 2 | Formpark Rombico Eiche Mandorla, ruhig, Muster 1



Neuinterpretation klassischer Muster

Aufgrund des 45°-Winkels der einzelnen Riemen eignet sich Formpark Rombico ideal für die Verlegung eines französischen Fischgrats. Hierbei erzeugen die einzelnen Parkettstäbe im Ensemble eine diagonale Linienführung, die dem Raum eine neue Perspektive gibt. Dank der Grosszügigkeit der einzelnen Dielen können auch andere Verlegemuster neu interpretiert werden – sowohl in klarer Formensprache als auch im dynamischem Zick-Zack-Design. Architektonische Schrägen im Interior Design verleihen Räumen stets einen Hauch von Raffinesse, so auch die klassischen oder modernen Muster mit Formpark Rombico.

Entdecken Sie die Vielfalt von Formpark Rombico auf S. 52.

INTERVIEW *Stephan Hürlemann, Zürcher Architekt und Designer des Formpark-Konzeptes*



Formpark 520 & 780 Eiche Natur, Verlegemuster 26

Was bedeutet der Werkstoff Holz für Sie persönlich? Und in Ihrer täglichen Arbeit?

Für mich ist Holz einer der besten Werkstoffe überhaupt – ein optisch und haptisch tolles Material, formbar und stabil, das wunderbar altert, CO₂ speichert und natürlich nachwächst. Darum arbeite ich, wann immer es Sinn macht, mit Holz.

Kreative Verlegearten und neuartige Parkettmuster erleben seit einiger Zeit ein enormes Revival – sehen Sie hier einen Trend?

Ein Boden ist Teil der gebauten Architektur und muss deshalb eine langlebige Formensprache haben. Modische Trends würde ich unbedingt vermeiden. Gleichzeitig ist ein Boden immer auch ein Zeitzeuge. Viele Menschen assoziieren Verlegearten wie das Fischgrat-Muster mit früheren Zeitepochen. Mein Ziel mit Formpark war es unter anderem, diese älteren Typologien in die Gegenwart zu holen. Das gelingt dank seiner breiten Dielen und den gedrängten Proportionen 1:2 und 1:3. Alt bewährte Muster wirken so neu und zeitgemäss.

Was macht für Sie gutes Interior Design aus? Gute Innenarchitektur ist keine Selbstdarstellerin und drängt sich nicht in den Vordergrund.

Im Gegenteil: Sie bietet eine Bühne für das Leben der Nutzer:innen und hilft ihnen, ihre Bedürfnisse zu stillen. Sie ist ein Ort für Rituale und erzeugt Stimmungen, mit denen sich die Menschen identifizieren und die sie inspirieren. Um dies zu erreichen, suche ich nach klugen Grundrissen, einer langlebigen Formensprache und echten Materialien von guter Qualität, die möglichst zirkulär verwendet werden können. Möbel und Objekte wähle ich so, dass sie die Geschichte der Menschen weitererzählen.

Viele schrecken davor zurück, mehrere Holzarten und -farben miteinander zu kombinieren. Gibt es Ihrer Meinung nach einfache Regeln, an die man sich halten sollte, damit am Ende ein harmonisches Bild entsteht? Es ist in der Tat schwierig, mehrere Holzarten so miteinander zu kombinieren, dass ein harmonisches Ganzes entsteht. Jedes Holz hat seinen ganz eigenen Charakter, seine eigene Optik und Struktur. Ich wäre also eher zurückhaltend damit, verschiedene Holzarten miteinander zu kombinieren. Wenn sie aber so wie früher als Gestaltungselement bei aufwändig gestalteten Parkettböden eingesetzt werden, können wunderbare Kreationen entstehen.



«Gute Innenarchitektur ist ein Ort für Rituale und erzeugt Stimmungen, mit denen sich die Menschen identifizieren und die sie inspirieren.»

Stephan Hürlemann, Architekt & Designer

KLUG

trifft kreativ

Das Langstab-Parkett Cleverpark

Kaum ein Format im Sortiment von Bauwerk Parkett verfügt über ein solch breites Spektrum an Einsatzmöglichkeiten. Dank der Vielzahl an Holzarten, Farben und Verlegeoptionen sorgt Cleverpark für abwechslungsreiche Effekte auf die jeweilige Raumwahrnehmung – klassisch in Schiffsbodenoptik oder als kreatives Muster.

Clevere Kreativität

Dank der schlaun Proportion von 1:9 sind mit Cleverpark 900 neben dem Fischgrat noch viele weitere klassische und moderne Verlegemuster möglich: zum Beispiel der Parallelverband, Leitermuster oder die Würfel-Optik. So können Räume noch individueller gestaltet werden. Egal ob gemütlicher Schlafbereich im Einfamilienhaus, urbane Loftwohnung oder lebendiges Grossraumbüro: Cleverpark nutzt das volle Potenzial der traditionellen Verlegekunst und bringt kreative Vielfalt auf den Boden – und dies zu einem attraktiven Preis.

Entdecken Sie die Vielfalt an Holzarten und -farben unserer beiden Cleverpark-Formate auf S. 60.

1 | Cleverpark 900 Eiche Farina, ruhig, Muster 14; 2 | Cleverpark 900 Eiche Caramello, lebhaft, Muster 1; 3 | Cleverpark 900 Eiche Mandorla, lebhaft, Muster 12; 4 | Cleverpark 900 Eiche Natur, ruhig, Muster 19



Der längste Fischgrat

Die 900 mm lange Cleverpark-Diele ist die längste Parkettdiele in unserem Sortiment, welche im Fischgrat verlegt werden kann. Die Fischgratverlegung erlebt seit einiger Zeit ein kräftiges Revival und ist die Königsdisziplin in der Parkettverlegung. Ob im Look eines klassischen Altbaus oder modern interpretiert: Das raffinierte Flechtmuster schafft eine einzigartige, edle Bodenoptik und bewirkt interessante Lichteffekte. Dadurch wird das Parkett zum besonderen Blickfang im Raum.



HOLZ

Trendmaterial mit Zukunft

Holz wird beim Bauen und Einrichten immer gefragter. Nicht nur in Bezug auf Nachhaltigkeit, sondern auch in seiner Funktion als ästhetischer und sinnlicher Gegenpol zu unserem zunehmend digitalen und schnelllebigen Alltag. Wie kein anderes Material strahlt Holz eine natürliche Wärme aus und trägt zum Wohlbefinden in unseren eigenen vier Wänden bei – als Parkettboden allein oder kombiniert mit anderen Raumelementen aus Holz.



Harmonisches Zusammenspiel

Vertikale Holzlamellen an der Hausfassade, der Holzbelag auf der Terrasse und hochwertige Landhausdielen aus Eiche bilden in diesem Wohnjuwel am Genfer See eine stilvolle Einheit und bewirken, dass der Wohnbereich mit dem Aussen verschmilzt. Die konsequente Verwendung von hellem Holz kombiniert mit weissen Oberflächen prägt den lichtdurchfluteten Raumeindruck wesentlich. Ein harmonischer Einklang wird erreicht, wenn die unterschiedlichen Hölzer wie in diesem Fall einem ähnlichen Farbspektrum entstammen.

Dunkle Hölzer – edel und dekorativ

Dunkle Holzarten wie Kirschbaum und Nussbaum freuen sich im Interior Design wieder steigender Beliebtheit. Der Ruf, einengend und altmodisch zu wirken, wird durch die richtige Anordnung im Raum und die Kombination mit anderen Einrichtungsgegenständen widerlegt. Auch die Räuchereiche ist eine begehrte und umweltfreundlichere Alternative zu dunklen Tropenhölzern. Das Räucherverfahren – bei Bauwerk Parkett absolut wohngesund – hat noch einen weiteren Vorteil: behandelte Hölzer verändern ihren Farbton über die Zeit kaum, auch nach allfälligem Abschleifen bleibt der dunkle Farbton erhalten.



Unterschiedlich ausgeprägte Maserungen

Räume berühren uns, wenn ihnen eine emotionale Qualität innewohnt. Dies gelang dem Architekten Fabio Compagno in diesem Tessiner Rustico durch die intensive Auseinandersetzung mit dem Bestandsgebäude und einem besonderen Gespür für dessen Umbau. Im Inneren bleibt die Holzstruktur der Aussenkonstruktion sichtbar. Wände und Decken, als auch Einbaumöbel wurden aus rohen Fichtenholzplatten konstruiert. Der Parkettboden aus Eichenholz zeigt schwächer ausgeprägte Holzmaserungen und hebt sich dadurch gekonnt vom rustikalen Fichtenholz ab.

1 | EFH am Genfersee, Architektur: Graber & Petter Architectes Sàrl, Foto: Lionel Henriod, Produkt: Villapark Eiche Natur; 2 | EFH Balgach, Architektur: Novaron Architekten, Foto: Bruno Helbling, Produkt: Trendpark Eiche geräuchert; 3 | Rustico Manno, Architektur: Fabio Compagno, Foto: Elisa Florian, Produkt: Cleverpark 1250 Eiche Sasso

UNSER SORTIMENT

Erlesene Vielfalt für Sie

Die Farbwelt in all ihren Schattierungen, die Kraft von Formen und Formaten, der Nachklang vergangener Epochen und aktueller Trends – sie inspirieren uns. Der unerschöpfliche Fundus an Möglichkeiten eröffnet ideenreiche Türen zu einem neuen Zuhause. Für die meterlangen Dielen von Unicopark bis zum traditionellen Klötzli-Parkett im Retro-Look, das durch Bauwerk Parkett seinen Weg in die Welt fand.

Durchstöbern Sie die Welt von Bauwerk Parkett...

1 | Terrassenhaus Stetten CH,
Foto: Bruno Helbling,
Produkt: Casapark Eiche
Natur in drei Breiten;
2 | Remise in Berlin DE,
Fotos Sablne Zoltnere,
Produkt: Formpark Rombico
Eiche Farina; 3 | Unicopark
Eiche Farina;
4 | Formpark Mini Eiche
Avario; 5 | Rustico Manno CH,
Produkt: Cleverpark 1250 Eiche
Sasso, Foto: Elisa Florian



Noch detailliertere
Informationen zum Sortiment
von Bauwerk Parkett:



Natürliche Grosszügigkeit

Handverlesene, modular verlegbare Eichendielen in verschiedenen Formaten erzeugen eine repräsentative und einzigartige Raumwirkung – so macht Unicopark seinem Namen alle Ehre.

Grösse zeigen – in jeder Hinsicht

Natürliche Materialien wie Holz wirken positiv auf unser Wohlbefinden und bekommen mit dem Unicopark-Format genügend Raum, um zu wirken. Das Zusammenspiel der Landhausdielen in fünf verschiedenen Breiten und Längen von bis zu vier Metern schafft ein einzigartiges Ambiente. Wobei bereits die einzelne Unicopark-Diele genügend Fläche bietet, um die natürliche Struktur und den Holzcharakter – von ruhig bis rustikal – eindrucksvoll zur Geltung zu bringen.

Exklusive Planung jeder einzelnen Diele

Mit Unicopark ergeben sich in der Parkettverlegung neue Dimensionen: Die Expert:innen von Bauwerk Parkett planen die Anordnung der Dielen in den unterschiedlichen Längen und Breiten entsprechend Ihres Grundrisses und berücksichtigen dabei Ihre individuelle Raumsituation.

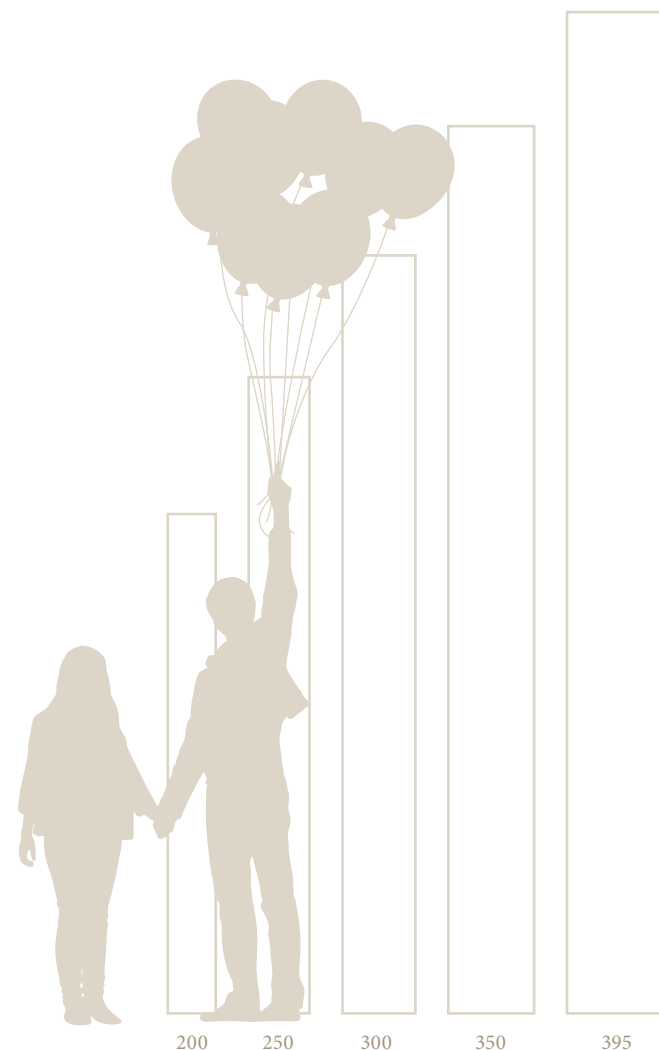
Unicopark ist in folgenden Farbtönen erhältlich:



Unicopark Handcrafted ist in folgenden Farbtönen erhältlich:



Unicopark – 2000 bis 4000 × 200/250/300/350/395 × 20 mm



Elegant und zurückhaltend bringt das elfenbeinfarbene Holz Helligkeit in das Interieur. Avorio fügt sich in jeden Raum ein und schafft eine harmonische Atmosphäre.

UNICOPARK
Eiche Avorio Handcrafted, rustikal

EINFAMILIENHAUS SALZBURG ÖSTERREICH	Produkt:	Unicopark Eiche Fulvo Handcrafted
	Architektur:	Mayr-Architekten ZT GmbH
	Bauherr:	Privat
	Bodenleger:	Stangl Parkett GmbH Patrick Langwallner

Moderne trifft auf NATUR



Am Stadtrand von Salzburg am Hang gelegen, fügt sich das neue Wohnhaus einer jungen Familie als moderner Kubus in die grüne Umgebung ein und bietet ihnen nicht nur einen naturnahen Rückzugsort, sondern auch einen lichtdurchfluteten Lebensmittelpunkt.

Stilvolle Wohlfühlatmosphäre

Die prägnante Architektur wird im Inneren konsequent fortgeführt: Angepasst an die individuellen Wünsche und Bedürfnisse der Bewohner, prägen klare Strukturen, offene Räume und ein minimalistisches Interieur die grosszügige Wohnfläche. Im Zentrum steht dabei der Koch-/Essbereich, der über eine offene Treppe mit dem darüber liegenden Wohnzimmer verbunden ist. Gestalterisch gefasst werden die diversen Wohnsituationen durch einen einheitlichen, dunklen Bodenbelag: Unicopark, Eiche Fulvo Handcrafted.

Ungezwungene Natürlichkeit

Verlegt in unterschiedlichen Dielenbreiten und -längen von bis zu vier Metern, wirkt das Echtholzparkett nicht nur lebendig, sondern unterstreicht auch den exklusiven Charakter der weitläufigen Räume. «Die langen Dielen sind beeindruckend und durch die variierenden Grössen ist ein wiederkehrendes Muster kaum erkennbar. Zudem kommt die Natürlichkeit des Eichenholzes perfekt zur Geltung», begründen die Bauherren ihre Wahl. Die naturbelassene Ästhetik kommt nicht von ungefähr: In aufwendiger Handarbeit wurden Äste und Risse sorgfältig herausgearbeitet. Traditionelle Bürst- und Hobeltechniken betonen die rustikale Holzstruktur und setzen die veredelte, naturgeölte Oberfläche perfekt in Szene. So ist jede Diele genauso ein Unikat wie die Wohnräume selbst.



UNICOPARK

Eiche Fulvo Handcrafted, rustikal

SILVERLINE EDITION

Zurückhaltende Eleganz, grosszügig interpretiert

Luxus liegt in der Schlichtheit und Zurückhaltung – ein souveränes Understatement des Holzbodens zeugt von Stil und Individualität. Die Reduktion auf das Wesentliche wird zum Mass aller Dinge.

Drei Meter lange makellose Dielen

Die exklusiven Dielen der Silverline Edition werden von besonders gerade gewachsenen Eichen sorgfältig von Hand ausgewählt. Durch den Schnitt der Dielen ergeben sich in Längsrichtung gerade feine Linien. Makellose Dielen mit ruhigen Sortierungen sind äusserst rar in dieser Länge, denn die Eichen wachsen besonders langsam und brauchen für dieses Format Jahrzehnte. Die charaktervollen Sortierungen betonen die Einzigartigkeit des Werkstoffes Holz – so erzählt jeder Silverline-Boden seine ganz eigene Geschichte.

Betonung der Raumarchitektur durch Fasen

Die eindrückliche Länge der Silverline-Dielen von fast drei Metern wird von den speziellen Fasen betont, die um die ganze Diele verlaufen. Sie unterstreichen die aussergewöhnlich grosszügigen Dimensionen eines Silverline-Bodens, betonen die natürliche Wirkung der Raumarchitektur und leiten das Licht in den Raum.

Edle, grossformatige Böden verzeihen keine Fehler. Deshalb werden die einzelnen Dielen der Silverline Edition durch unsere Meister-teams in der Schweiz hergestellt. Mit grösster Sorgfalt garantieren unsere Fachleute die exklusive Qualität der Silverline Edition.

Die Silverline Edition ist in folgenden Farbtönen erhältlich:



Silverline Edition – 2800 x 260 mm



Die exklusiven Dielen der Silverline Edition werden von besonders gerade gewachsenen Eichen sorgfältig von Hand ausgewählt. Makellose Dielen in dieser Länge sind rar. Die Eichen wachsen langsam und brauchen für dieses Format Jahrzehnte.



SILVERLINE EDITION

Eiche Silver, ruhig

Mit einer einladenden Wärme bringt diese Nuance ein wohnliches Flair in jeden Raum. Kaum eine andere Holzfarbe vereint Exklusivität mit Natürlichkeit in solcher Perfektion wie Eiche Gold.

SILVERLINE EDITION

Eiche Gold, lebhaft

Um die Längswirkung der Silverline-Dielen zusätzlich zu betonen, werden die Dielen mit grosser Präzision auf allen vier Seiten mit einer Fase versehen.

SILVERLINE EDITION

Eiche Farina, ruhig

Referenz: Villa Breda, NL | Architektur: Baudoin, Van Alphen Bergers B.V. | Foto: René van Dongen

Die 3-Schicht-Landhausdielen mit Charakter

Die grosszügigen Casapark-Landhausdielen aus Eiche unterstreichen mit ihrer charaktervollen Vielfalt die individuelle Stimmung jedes Raums.

Grosses Farbspektrum

Das Casapark-Sortiment überzeugt durch eine charaktervolle Optik mit lebhaften Sortierungen, spannenden Used-Look-Oberflächen und einem trendigen Farbspektrum. Die Eichendielen bieten in bewährter Bauwerk-Qualität vielfältige Gestaltungsmöglichkeiten – und das zu einem äusserst attraktiven Preis.

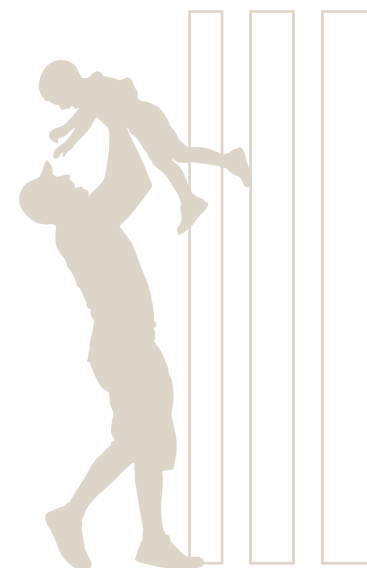
Charaktervolle Vielfalt

Die Casapark-Landhausdielen mit einer grosszügigen Länge von 2200 mm sind in drei verschiedenen Breiten erhältlich: 139, 181 und 209 mm. Zusätzlich betont wird die eindrückliche Dimension durch die längsseitige Fasung. Je nach Produkt können die Dielen durchgehend in der gleichen Breite oder in einer Kombination von mehreren Breiten verlegt werden. Casapark ist dreischichtig aufgebaut, hat eine Nuttschicht von 3,5 mm und ist gut geeignet für Fussbodenheizungen.

Casapark ist in folgenden Farbtönen erhältlich:



Casapark Used-Look ist in folgenden Farbtönen erhältlich:



Casapark – 2200 × 139/181/209 × 14 mm 139 181 209



Sasso – angelehnt an die Farbgebung und Stärke von hellem Gestein. Die Dielen in diesem zarten Ton heben die charakteristischen Merkmale des Holzes deutlich hervor.

CASAPARK 209
Eiche Sasso, lebhaft

Marmor und Holz – eine schöne Liaison zweier Naturmaterialien, die unterschiedlicher nicht sein könnten. Der rustikale Parkettboden nimmt dem Stein die Kälte, bildet einen warmen Kontrast und sorgt so für mehr Wohnlichkeit.

CASAPARK 209

Eiche Farina, lebhaft

Die Casapark-Landhausdielen mit einer grosszügigen Länge von 2200 mm sind in drei verschiedenen Breiten erhältlich: 139, 181 und 209 mm. Zusätzlich betont wird die eindruckliche Dimension durch die längsseitige Fassung.

CASAPARK 209

Eiche Ambra, lebhaft

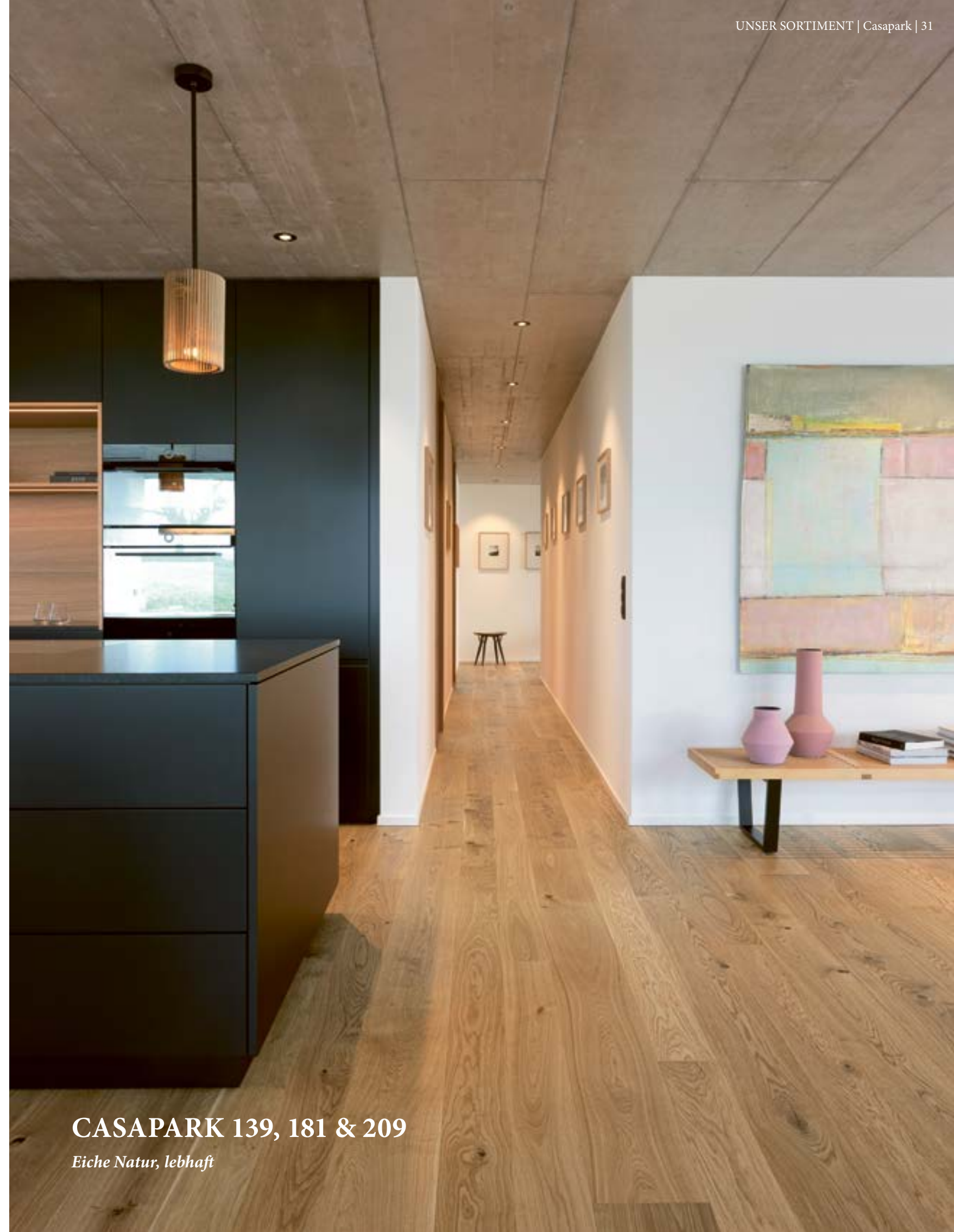
TERRASSEN- HAUS STETTEN SCHWEIZ	Produkt: Casapark Eiche Natur in drei Breiten
	Architektur: Baumgartner Partner Architekten AG
	Bauherr: Privat
	Bodenleger: René Bühler AG
	Fotos: Bruno Helbling

Wohnraum für FEINGEISTER

Die Liebe der Bewohner zu guter Gestaltung, Kunst, Fotografie, Buch- und Kochkunst sowie zu Interior Design ist in jedem Raum dieser Wohnung konsequent spürbar: Fein aufeinander abgestimmt, harmonisieren Farben, Formen und Materialien und lassen dabei doch die idyllische Aussicht auf die umgebende Landschaft zum eigentlichen Blickfang werden.

Gestaltung liegt in der Natur

Der unverbaute Blick auf die Alpen, Wald und Wiesen war mitunter ein Grund für den Kauf der Wohnung in der obersten Etage des dreigeschossigen Terrassenhauses am Ortsrand von Stetten im Kanton Schaffhausen. Die Möglichkeit, den Innenraum frei zu gestalten, ein weiterer. Und so fügt sich der minimalistische Wohnraum nun perfekt in die schlichte Architektur von Baumgartner Partner ein und bietet die optimale Bühne für die Bauherren, um sich auch weiterhin kreativ entfalten zu können. Mit ihrer charaktervollen Vielfalt und in drei unterschiedlichen Breiten verlegt, unterstreichen die grosszügigen Landhausdielen von Casapark die individuelle Atmosphäre eines jeden Raums. Und dank eines intelligenten Aufbaus und einer 3,5 Millimeter starken Nutzschicht aus europäischer Eiche ist das Parkett auch für Fussbodenheizungen gut geeignet – eine ideale Voraussetzung, um auch in der kalten Jahreszeit vom Sofa aus Hasen und Rehe beobachten zu können.



CASAPARK 139, 181 & 209

Eiche Natur, lebhaft

Die Landhausdiele zum Wohlfühlen

Die grosszügige Villapark-Landhausdiele schafft eine warme Wohlfühlatmosphäre und bringt Natürlichkeit in Ihr Zuhause.

Sinnlich und vielfältig

Jede Villapark-Diele ist einzigartig und spiegelt die ursprüngliche Schönheit und Struktur des Holzes in verschiedenen Holzarten und Farben wider. Die Vielseitigkeit dieses wohngesunden Parketts lässt keine Wünsche offen. Die Landhausdiele Villapark besticht durch ihr grosszügiges Format von 2100 x 190 mm. Die Dielen sind längsseitig gefast, was die Dimension zusätzlich betont. Die charakteristische Bürstung sorgt für ein sinnliches Gefühl beim Barfussgehen.

Bauwerk HDF-Technologie

Villapark basiert auf der HDF-Technologie mit einer ressourcenschonenden Nutzschiicht von 2,5 mm. Vollflächig verklebt gewährleistet die Diele ein leises Begehen und eine optimale Energieausnutzung auf Fussbodenheizungen. Alle Villapark-Produkte sind von unabhängigen Instituten geprüft und absolut wohngesund.

Hoher Produktionsstandard zu 100 % aus der Schweiz

Produziert wird Villapark am Bauwerk-Hauptsitz in St. Margrethen. Das garantiert Ihnen hochwertige Verarbeitung, Präzision, einen schonenden Umgang mit Ressourcen und strengste Qualitätskontrollen. So vereint sich perfekte Schweizer Qualität mit sinnlichen und authentischen Oberflächen.

Villapark ist in folgenden Holzarten und Farbtönen erhältlich:



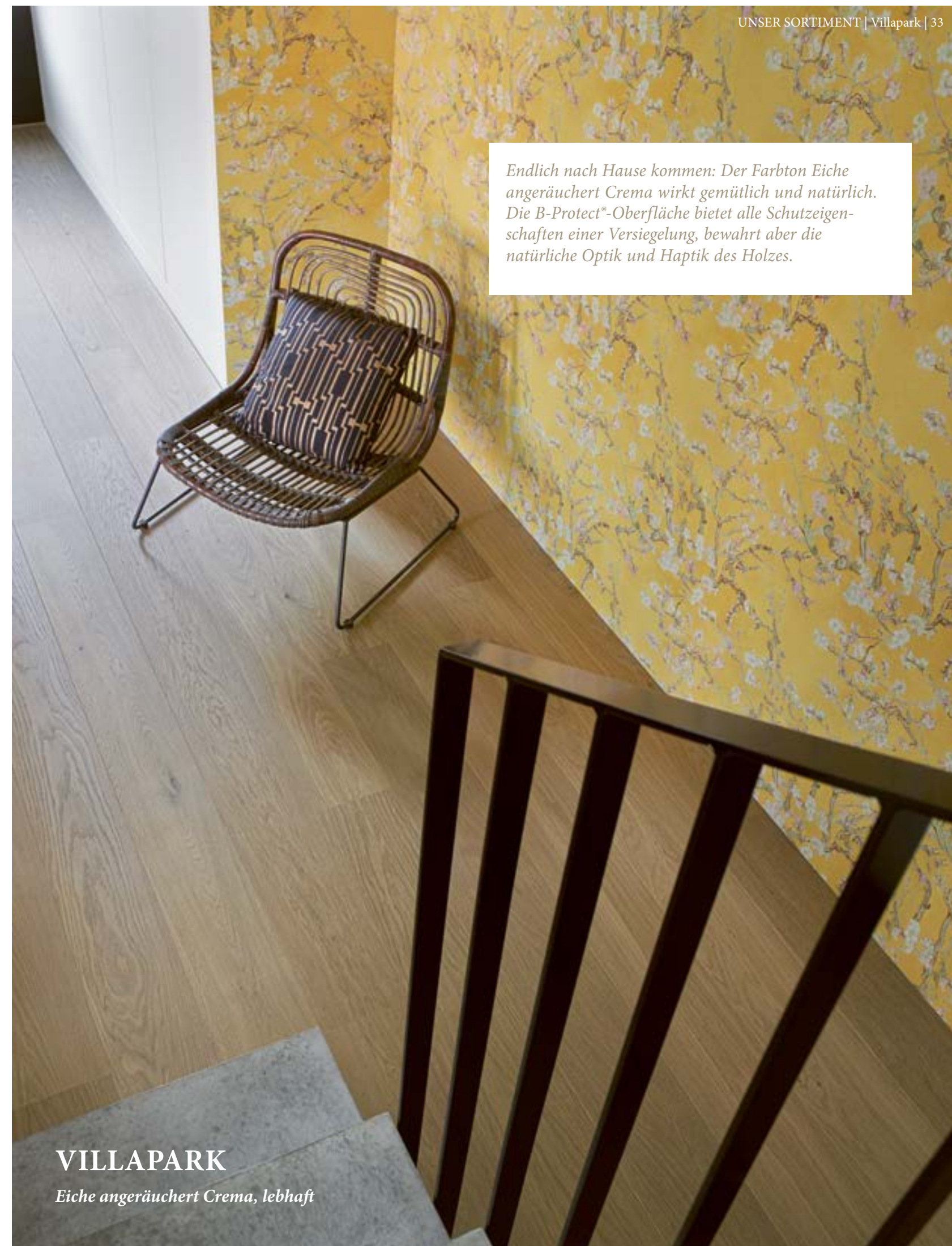
Die Villapark True Colours Edition ist in folgenden Farbtönen erhältlich:



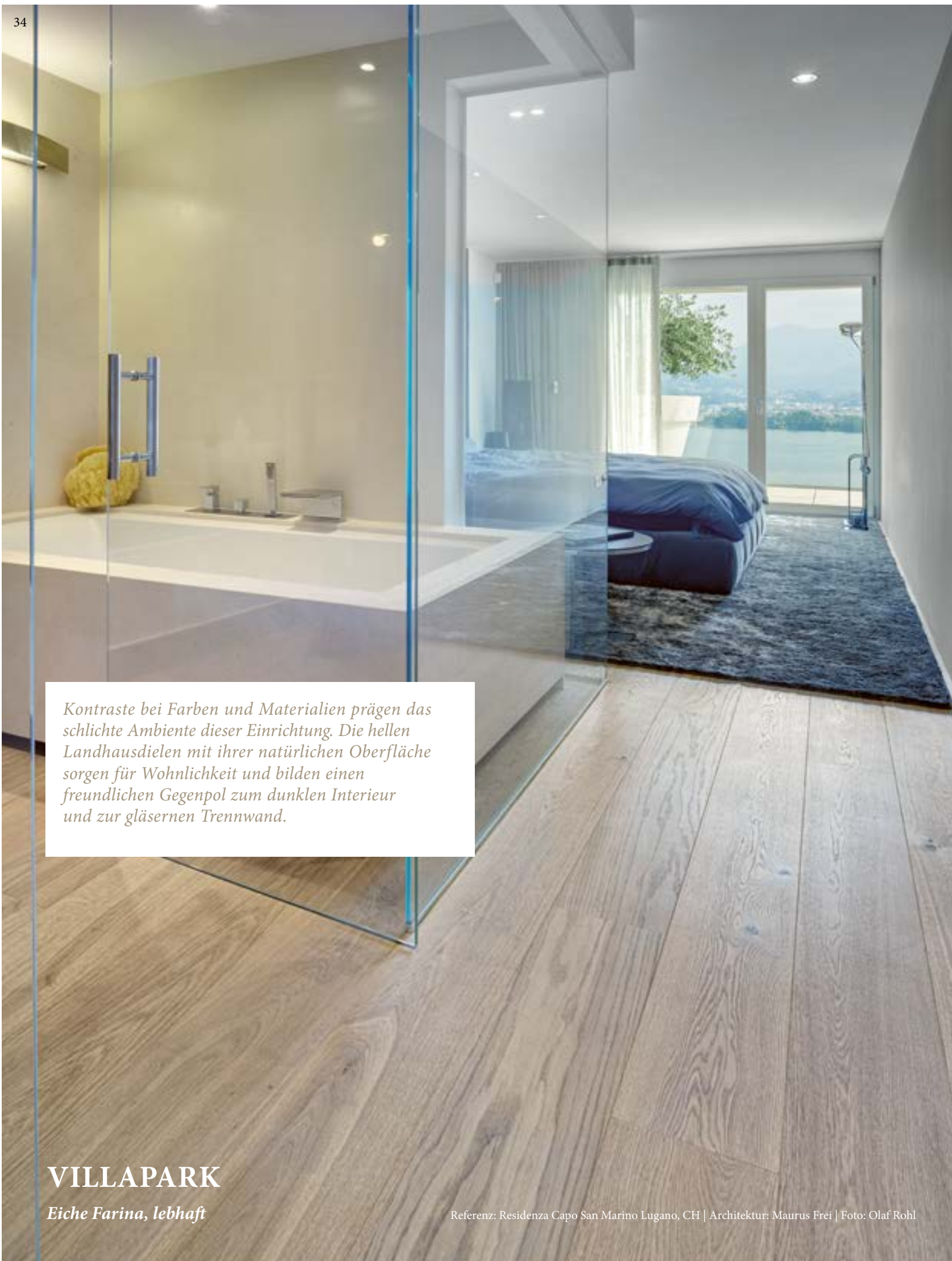
Villapark – 2100 x 190 x 9,5 mm



Endlich nach Hause kommen: Der Farbton Eiche angeräuchert Crema wirkt gemütlich und natürlich. Die B-Protect®-Oberfläche bietet alle Schutzleistungen einer Versiegelung, bewahrt aber die natürliche Optik und Haptik des Holzes.



VILLAPARK
Eiche angeräuchert Crema, lebhaft



Kontraste bei Farben und Materialien prägen das schlichte Ambiente dieser Einrichtung. Die hellen Landhausdielen mit ihrer natürlichen Oberfläche sorgen für Wohnlichkeit und bilden einen freundlichen Gegenpol zum dunklen Interieur und zur gläsernen Trennwand.

VILLAPARK

Eiche Farina, lebhaft

Referenz: Residenza Capo San Marino Lugano, CH | Architektur: Maurus Frei | Foto: Olaf Rohl



Lava ist langsame Kraft, unbändig entschlossene Energie. In zeitloser Beständigkeit füllt sie Räume aus und wird zum Boden, auf dem eine neue Vielfalt gedeiht.

**VILLAPARK
TRUE COLOURS EDITION**

Eiche geräuchert Lava, lebhaft

**EINFAMILIENHAUS-
AM GENFERSEE
SCHWEIZ**

Produkt: Villapark, Studiopark, Cleverpark 1250
in Eiche Natur
Architektur: Graber & Petter Architectes Sàrl
Bauherr: Privat
Bodenleger: Page Christophe
Fotos: Lionel Henriod

Wohnjuwel am GENFERSEE

Mit dem atemberaubenden Blick über den Genfersee auf die Schweizer Alpen allein gaben sich die Bewohner dieses Einfamilienhauses nicht zufrieden: Sie wollten in die typische 1970er-Jahre-Architektur «ein modernes, schlichtes, aber gemütliches Ambiente im skandinavischen Stil» einziehen lassen.

Harmonisches Zusammenspiel

Während die Grundform des zweigeschossigen Baus unverändert blieb, erhielt das Volumen durch die umfassende Renovation von Graber & Petter Architectes eine neue Hülle aus vertikalen Holzlamellen. Auch im Inneren wurden mithilfe subtiler und gezielter Eingriffe Elemente neu interpretiert, Bestehendes betont und Bereiche komplett freigelegt. Grosszügige, fließende Räume, die sich zur Landschaft hin öffnen, sind das Ergebnis. Den gewünschten nordischen Charakter erhielt die 198 Quadratmeter grosse Wohnfläche dabei nicht nur durch weisse Oberflächen, sondern vor allem durch die konsequente Verwendung von hellem Holz: (Einbau-)Möbel, Fensterlaibungen und Böden in Eiche Natur prägen den lichtdurchfluteten Raumeindruck wesentlich. Insbesondere die durchdachte Kombination der Landhausdielen Villapark und Studiopark mit dem Langstab-Parkett Cleverpark sorgt für eine warme, natürliche Wohlfühlatmosfera.



«Wir wollten in einem nachhaltigen und wohngesunden Zuhause leben, das einem logischen und simplen Flow folgt. Den Architekten ist dies wunderbar gelungen.»

Bauherrin



VILLAPARK

Eiche Natur, lebhaft



Wahrer Luxus ist, Raum zu haben und die Zeit, ihn zu genießen. Mit feinsten Materialien und Texturen, exklusiven Formen und edlen Farben schaffen sich immer mehr Menschen persönliche ästhetische Freiräume – kleine Oasen in der Hektik des Alltags.

VILLAPARK

Eiche angeräuchert Cacao, lebhaft



Villapark Eiche Crema in einer lebhaften Sortierung passt sowohl in ein Landhaus als auch in ein modernes Loft: Durch die kühle Sichtbetondecke als Kontrast wird in diesem Wohnbeispiel die Wirkung der Echtholzdielen zusätzlich verstärkt.

VILLAPARK

Eiche Crema, lebhaft

Die Landhausdielen, die in jeden Raum passt

Studiopark steht für maximale Flexibilität in trendigen Farben. Unser vielseitiges Multitalent ist eine ideale, preislich attraktive «Einstiegs-Landhausdielen».

Kleine Räume werden optisch vergrössert

Die Studiopark-Landhausdielen im Format 1700 × 150 mm ist auch für die Verlegung in kleineren Räumen ideal. Mit ihren trendigen Farbvarianten verleihen die Studiopark-Dielen jedem Raum das gewisse Etwas. Studiopark basiert auf der HDF-Technologie mit einer ressourcenschonenden Nutzschiene von 2,5 mm. Durch die Fasung an der Längskante wird die Länge der Dielen subtil betont, was eine grosszügige Raumwirkung schafft.

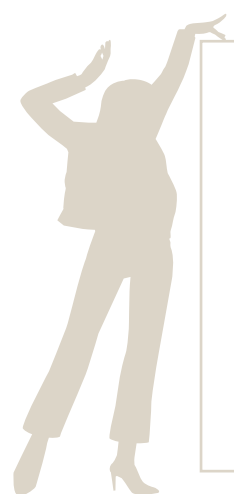
Qualitativ und vielseitig

Das Studiopark-Sortiment eignet sich dank seiner geringen Einbauhöhe ideal für Renovierungen und gewährleistet eine optimale Energieausnutzung auf Fussbodenheizungen. Studiopark-Landhausdielen werden in der Schweiz produziert, sind von unabhängigen Instituten geprüft und absolut wohngesund.

Studiopark ist in folgenden Farbtönen erhältlich:



Studiopark – 1700 × 150 × 9.5 mm



Schaffen Sie ein neues Wohlgefühl! Ein Badezimmer, das in harmonischen Natur- und Holzönen gestaltet ist, fühlt sich angenehm warm an. Sind die Wände und Böden aus echtem Holz, liegt die gefühlte Raumwärme sogar ein bis zwei Grad über der effektiven Temperatur.

STUDIOPARK

Eiche geräuchert, ruhig

Die Metropole pulsiert, erfindet sich immer wieder neu, aus unterschiedlichsten Einflüssen, Kulturen und Ideen entstehen inspirierende Trends. Der städtische Lebensraum ist begrenzt, doch unerschöpfliche Kreativität schafft maximalen Komfort auf kleinstem Raum.

STUDIOPARK

Eiche Natur, lebhaft

Spannend und ungewohnt – Tischflächen in gewisstem Gold und weissem Marmor, Retrosessel mit zitronengelbem Polsterstoff. Der Farbton Crema, die rustikale Sortierung und das Format der Studiopark-Dielen setzen Akzente. Dank B-Protect®-Oberflächenbehandlung ist der helle Boden zudem sehr pflegeleicht.

STUDIOPARK

Eiche Crema, rustikal

FORMPARK & FORMPARK MINI

Kreative Musterverlegungen

Unsere innovativen Parkett-Formate eroberten die Wohnwelt im Nu. Die Genialität von Formpark liegt in seiner Einfachheit: bestehend aus zwei Dielen-Formaten, können mit Formpark zahlreiche Raumstimmungen komponiert werden.

Formenvielfalt und Individualität

Je nach Verlegung und Lichteinfall ergeben sich mit Formpark verschiedene Muster. Sogar fließende Übergänge von einem Muster zum anderen sind möglich: So lässt sich Wohnraum mit Formpark noch individueller gestalten. Die Idee zu Formpark hatte der Zürcher Architekt und Designer Stephan Hürlemann. Zusammen mit dem Designer Simon Husslein entwickelte er den exklusiven Echtholzbo-den für Bauwerk Parkett.

Formpark – Parkett neu gedacht

Die Idee ist bestechend einfach und trotzdem hatte es sie vorher noch nicht gegeben. Formpark kann dank seiner Proportionen von 1:3 und 1:2 sowohl parallel als auch rechtwinklig zueinander verlegt werden. Für architektonisch inspirierte Muster und maximale Gestaltungsfreiheit.

Formpark Mini – grosse Kreativität für kleine Flächen

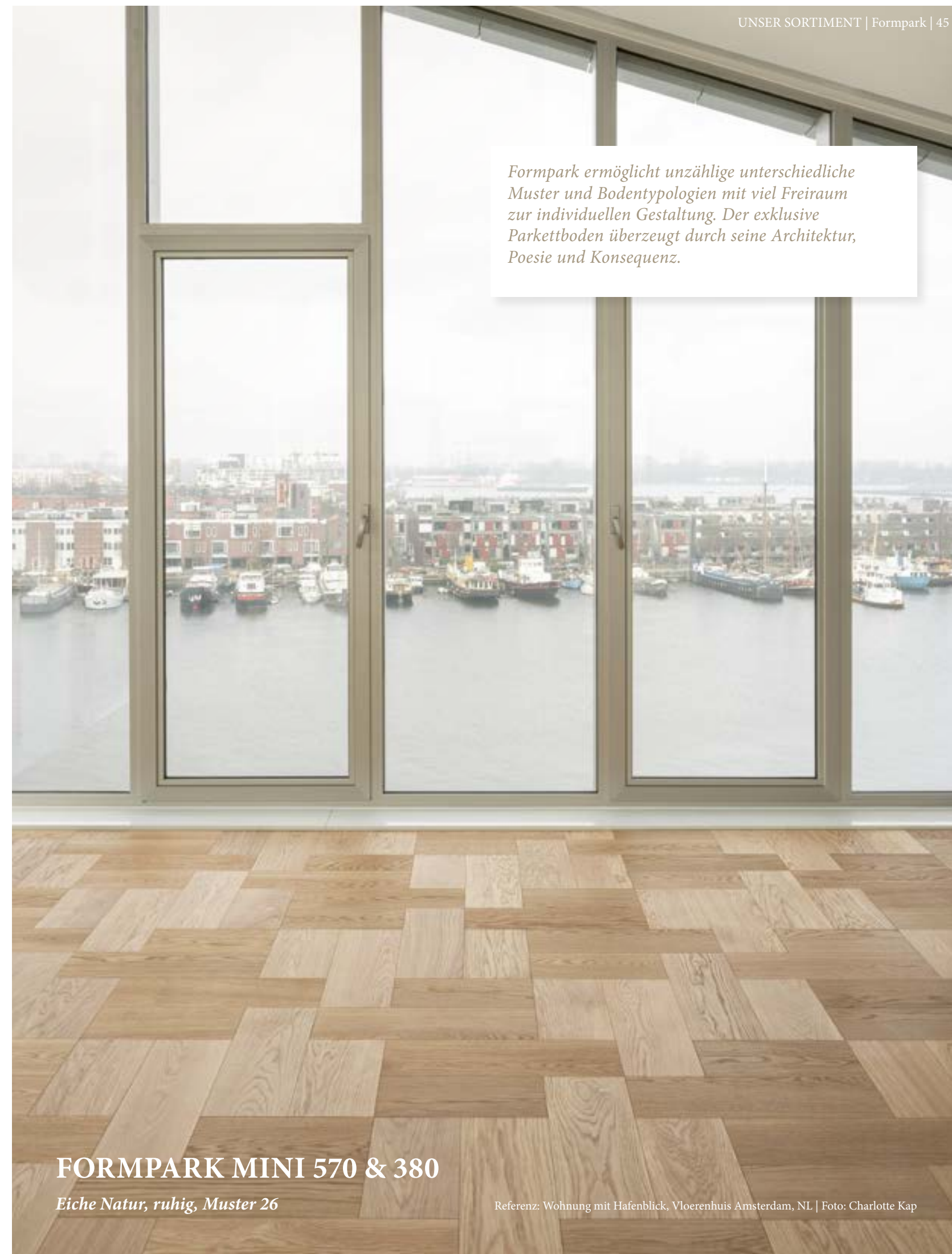
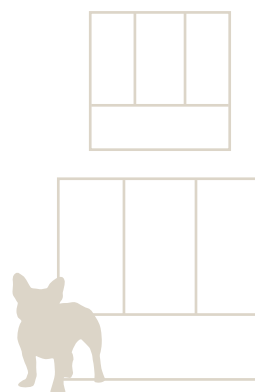
Das weiterentwickelte Format eröffnet Formpark auch auf kleineren Flächen unzählige Möglichkeiten für kreative Verlegeideen. Was Formpark Mini mit seinem grossen Bruder gemeinsam hat: Je nach Verlegung und Lichteinfall entsteht eine faszinierend unkonventionelle Optik in jedem Raum.

Entdecken Sie zahlreiche Verlegemuster auf unserer Website bauwerk-parkett.com > Formpark

Formpark und Formpark Mini sind in folgenden Farbtönen erhältlich:



Formpark – 520 × 260 × 11 mm
 780 × 260 × 11 mm
 Formpark Mini – 380 × 190 × 9.5 mm
 570 × 190 × 9.5 mm



Formpark ermöglicht unzählige unterschiedliche Muster und Bodentypologien mit viel Freiraum zur individuellen Gestaltung. Der exklusive Parkettboden überzeugt durch seine Architektur, Poesie und Konsequenz.

FORMPARK MINI 570 & 380

Eiche Natur, ruhig, Muster 26

Referenz: Wohnung mit Hafenblick, Vloerenhuis Amsterdam, NL | Foto: Charlotte Kap

Kleines Format, grosse Wirkung: Formpark Mini steht für architektonisch inspirierte Muster und maximale Gestaltungsfreiheit, auch bei kleineren Flächen.

FORMPARK MINI 570 & 380

Eiche geräuchert, ruhig, Muster 21

Je nach Verlegung und Lichteinfall ergeben sich mit Formpark verschiedene Muster – von ruhig bis lebendig, von klassisch bis avantgardistisch. Sogar fließende Übergänge von einem Muster zum anderen sind möglich.

FORMPARK 780 & 520

Eiche Natur, ruhig, Muster 7

FORMPARK QUADRATO

Unzählige Verlegemöglichkeiten

Formpark Quadrato kann sowohl im klassischen Fischgrat als auch in vielen weiteren Mustern verlegt werden. Die Musterverlegungen überzeugen durch ihre Schlichtheit und Zeitlosigkeit. Gleichzeitig setzen sie in jedem Raum ein individuelles Statement und sorgen somit für eine einzigartige Raumwirkung.

Mustervielfalt

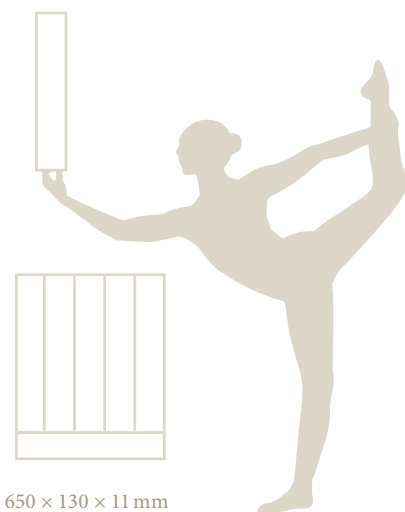
Formpark Quadrato kann dank seines 1:5 Verhältnisses in vielen verschiedenen Boden-Designs angeordnet werden. So sind neben dem klassischen Fischgrat, bei dem die Parkettdielen rechtwinklig zueinander angeordnet werden, auch geometrische Parkettmuster möglich, z. B. der Würfel- oder Leiterverband.

Hohe Passgenauigkeit

Böden für die Kreativverlegung verzeihen keine Fehler. Deshalb werden die einzelnen Dielen von Formpark Quadrato durch unsere Meisterteams in der Schweiz hergestellt. Formpark Quadrato ist in der naturgeölten Oberflächenausführung in hellen und dunklen Farben erhältlich, sowie mit der innovativen B-Protect®-Oberfläche in den Farben Eiche Farina, Eiche Crema und Eiche Mandorla. Alle Dielen dieses Formats werden ohne Fasen produziert, wodurch eine flächige Optik am Boden entsteht.

Entdecken Sie zahlreiche Verlegemuster auf unserer Website bauerwerk-parkett.com > Formpark Quadrato

Formpark Quadrato ist in folgenden Farbtönen erhältlich:



Formpark Quadrato – 650 × 130 × 11 mm

Optisch ist die B-Protect®-Oberfläche kaum von naturbelassenem, unbehandeltem Holz zu unterscheiden – funktional bietet sie sämtliche Vorteile der klassischen Versiegelung.



FORMPARK QUADRATO

Eiche Crema, ruhig, Muster 9



FORMPARK QUADRATO

Eiche Caramello, ruhig, Muster 12



Ein echter Holzboden im Schlafzimmer sorgt nicht nur für ein gesundes Raumklima, sondern nachweislich auch für die Reduktion von Stress. Bauwerk Parkett garantiert hochwertige Produkte, die zu 100 % wohngesund sind und sich positiv auf Ihr Wohlfühl auswirken.

FORMPARK QUADRATO

Eiche geräuchert, ruhig, Muster 1

FORMPARK ROMBICO

Französischer Fischgrat und weitere Muster

Aufgrund des 45°-Winkels der einzelnen Riemen eignet sich Formpark Rombico ideal für die Verlegung eines französischen Fischgrats. Dank der Grosszügigkeit der einzelnen Dielen können auch andere Verlegemuster neu interpretiert werden – sowohl in klarer Formensprache als auch im dynamischem Zick-Zack-Design.

Französischer Fischgrat

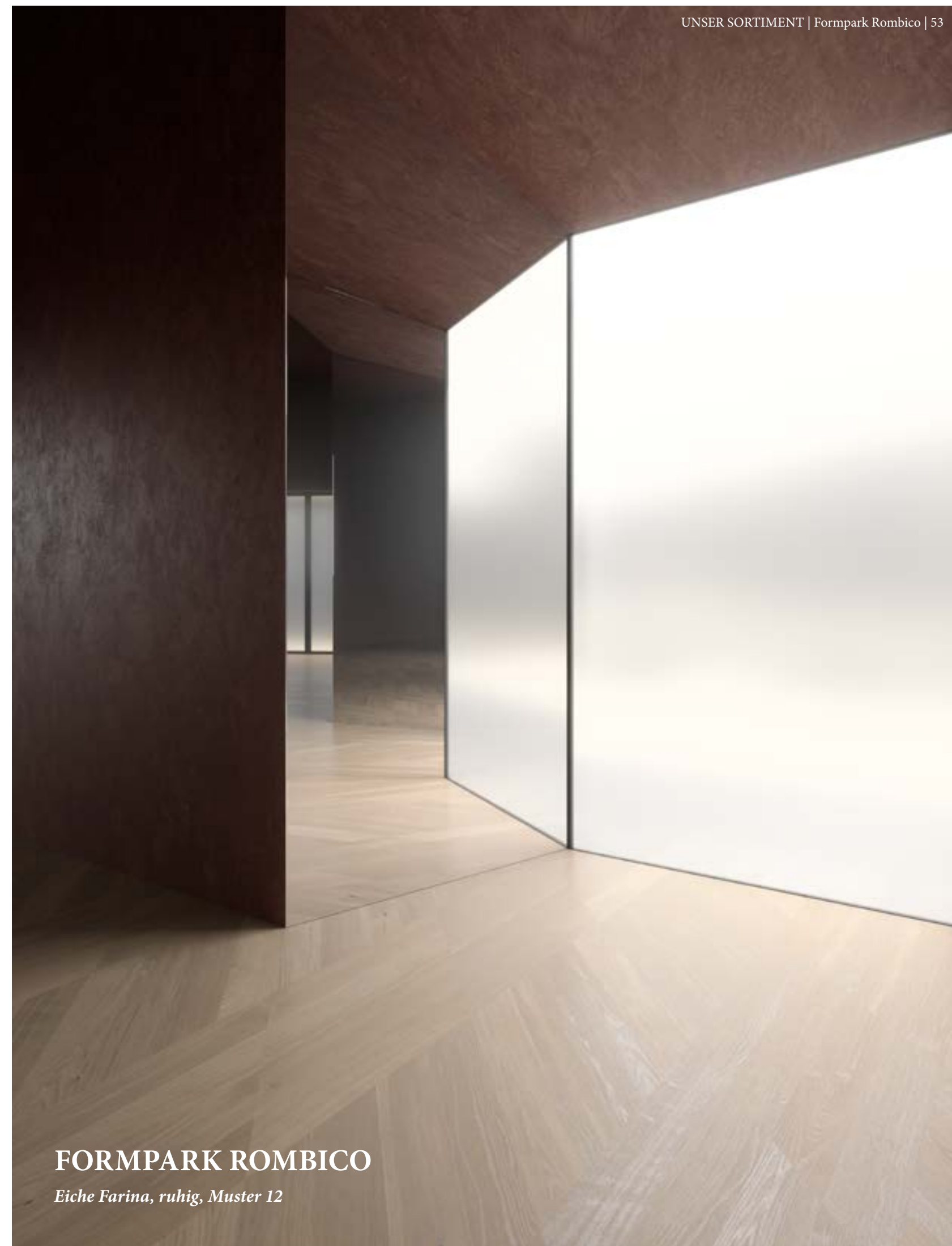
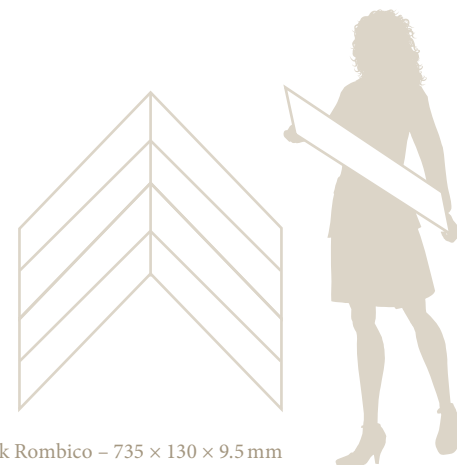
Der Französische Fischgrat – auch Chevron-Optik genannt – erlebt im Interior Design zurzeit ein kräftiges Revival. Das dadurch entstehende Fischgrätmuster wirkt noch edler als die klassische Variante und kommt gerade in grossen Räumen besonders gut zur Geltung.

Flächige Optik

Alle Farben von Formpark Rombico sind in einer gebürsteten, naturgeölten Ausführung erhältlich. Die gebürstete Oberfläche verleiht dem Boden noch mehr Charakter und Tiefe und verstärkt das Spiel mit dem Licht. Die einzelnen Dielen werden ohne Fasen produziert, wodurch eine flächige Optik am Boden entsteht.

Entdecken Sie zahlreiche Verlegemuster auf unserer Website bauwerk-parkett.com > Formpark Rombico

Formpark Rombico ist in folgenden Farbtönen erhältlich:



FORMPARK ROMBICO

Eiche Farina, ruhig, Muster 12

REMISE	Produkt:	Formpark Rombico Eiche Farina
BERLIN	Architektur:	–
DEUTSCHLAND	Bauherr:	Privat
	Bodenleger:	S.W. PARKETTDESIGN GmbH
	Fotos:	Sabine Zoltnere

Der Traum der eigenen VIER WÄNDE

Sechs Jahre lang wohnte die kleine Familie in der Remise in Berlin-Zehlendorf zur Miete und malte sich immer wieder aus, was wohl wäre, wenn die zweigeschossige Wohneinheit ihr gehören würde. Bis es endlich so weit war: Mit dem Kauf der Immobilie wurden die lang gehegten Pläne direkt in die Tat umgesetzt.

Verbindendes Element

Um den Wohnraum den ihnen wichtigen Standards in Hinsicht auf Nachhaltigkeit und Wohngesundheit anzupassen, wurde unter anderem der alte Steinboden durch Echtholzparkett ersetzt. Als französischer Fischgrat prägt es nun auf 100 Quadratmetern nicht nur den Eingangsbereich und die Diele, sondern ebenso den offenen Wohnraum mit Küche und Essplatz sowie das Gäste- und Arbeitszimmer. Auch auf der Treppe, die vom Erd- ins Obergeschoss führt, wurde Formpark Rombico im Farbton Eiche Farina mit höchster Präzision verlegt. Die gebürstete und geölte Oberfläche verleiht dem Boden dabei einerseits einen starken Charakter und verstärkt andererseits das Spiel mit dem einfallenden Licht. Neben der angenehmen Haptik und dem zeitlosen Design unterstreicht jetzt eine klare Formensprache das stimmige Gesamtbild der endlich Raum-gewordenen Sehnsucht nach den eigenen vier Wänden.

«Wir fühlen uns mit dem neuen Boden rundum wohl und glücklich. Für uns war die Entscheidung eine massive Aufwertung unseres Hauses. Und dieses neue Wohngefühl wollen wir bald auch im Obergeschoss fortsetzen.»

Bauherrin



FORMPARK ROMBICO

Eiche Farina, lebhaft

Unkonventionell und trendig

Alles andere als 08/15: Die Produktlinie Trendpark mit ihren grosszügigen Dielen bietet einzigartige Oberflächen für unterschiedlichste Raumgestaltungen.

Einzigartige Farbvielfalt

Ob Used-Look-Optik oder einzigartige Farbtöne: Als grösstes Format ohne Fasen bietet Trendpark eine flächige Optik sowie ein vielfältiges Spektrum an Farben.

Langstab: Für jede Raumgrösse geeignet

Das Langstab-Format eignet sich gleichermaßen für kleine und grosse Räume. Die grosse Vielfalt an Farben, Oberflächen und Strukturen macht Langstab-Parkette zur idealen Wahl für unterschiedlichste Raumsituationen. Für noch mehr Individualität sorgen verschiedene Trendprodukte, wie zum Beispiel die Used-Look-Oberfläche. Wegen ihres Erscheinungsbildes sind diese Böden die perfekten Partner für einen modernen Einrichtungsstil mit Persönlichkeit (mehr dazu auf S. 82).

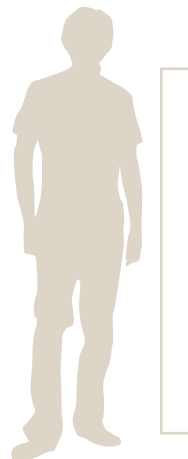
Trendpark ist in folgenden Farbtönen erhältlich:



Trendpark Used-Look ist in folgenden Farbtönen erhältlich:



Trendpark – 1450 x 130 x 11 mm



Ob Used-Look-Optik oder einzigartige Farbtöne: Als grösstes Format ohne Fasen bietet Trendpark eine flächige Optik sowie ein vielfältiges Spektrum an Farben.

TRENDPARK
Eiche Tabacco Used-Look, ruhig

EINFAMILIENHAUS REHETOBEL SCHWEIZ	Produkt:	Trendpark & Unopark Eiche Natur
	Architektur:	firm Architekten, Speicher (CH) und Lustenau (AT)
	Bauherr:	Privat
	Bodenleger:	Rolf Waldburger AG
	Fotos:	Jürg Zimmermann

DIALOG

Zwischen Alt und Neu

Das markante Gebäude inmitten der Natur des Appenzellerlands mit Blick auf St. Gallen hat eine bewegte Geschichte zu erzählen: Einst lernten hier im ehemaligen Schulhaus Kinder, später ratterten die Maschinen im Stickereilokal. Heute dient es als Wohnhaus, das am Wochenende auch zum Refugium für Touristen werden kann.

Traditionell, klar und überraschend

Der über 150 Jahre alte, dreigeschossige Bau wurde behutsam saniert: Das Dach erhielt eine neue Ziegeleindeckung, die Fassade eine neue Schindelverkleidung aus Fichtenholz sowie neue Sprossenfenster. Um im Erdgeschoss eine kleine Gästewohnung mit separatem Eingang einzurichten, wurde zudem das Treppenhaus verlegt und die Erschliessung über alle Geschosse neu geregelt. Küche und Bäder wurden grundlegend erneuert, ansonsten war es dem Architekten Christian Feldkircher wichtig, die Geschichte(n) der zahlreichen Nutzungen zu bewahren und die Spuren der Vergangenheit sichtbar zu lassen. So fügen sich nun alte und neue Bodenbeläge harmonisch aneinander: Trendpark und Unopark ergänzen die bestehenden Dielenböden und verleihen den Räumen eine charmante Atmosphäre.

«Bei diesem Projekt ist ein spannender Dialog zwischen Neuem und Bestehendem entstanden. Uns war es wichtig, beides durch eine klare gestalterische Sprache ausgewogen gegenüberzustellen.»

Christian Feldkircher, firm Architekten



TRENDPARK & UNOPARK

Eiche Natur, lebhaft

Der Allrounder mit Klasse

Die Cleverpark-Diele ist ein echter Alleskönner und ist in zwei verschiedenen Längen erhältlich. Sie passt in jeden Raum und bietet ein vielfältiges Spektrum an Farben, Holzarten, Oberflächen sowie Verlegemöglichkeiten.

Vielseitige Anwendungsbereiche

Das Cleverpark-Format bietet für jeden Geschmack und jede Wohnsituation die ideale Lösung. So sorgt Cleverpark sowohl im kompakten Kinderzimmer als klassischer Schiffsboden für eine behagliche Atmosphäre als auch im weitläufigen Loft, wo es – im kreativen Muster verlegt – zum wahren Blickfang wird.

Klassische und kreative Verlegung

Der Langstab überzeugt durch die grosse Verlegevielfalt klassischer und kreativer Parkettmuster – für Ihr ganz persönliches Raumerlebnis! Während die 1250 mm lange Diele meist im beliebten Schiffsbodenmuster verlegt wird, ist die 900 mm lange Cleverpark-Diele die längste Parkett diele im Bauwerk Parkett Sortiment, welche im Fischgrat verlegt werden kann. Dank der cleveren Proportion von 1:9 sind noch viele weitere klassische und moderne Verlegemuster möglich.

Hervorragendes Preis-Leistungs-Verhältnis

Das am Schweizer Hauptsitz gefertigte Cleverpark-Parkett steht für hochwertige Verarbeitung, Präzision, einen schonenden Umgang mit Ressourcen und strengste Qualitätskontrollen – und das zu einem hervorragenden Preis-Leistungs-Verhältnis.

Gesund für Mensch und Natur

Die Dielen sind vor allem in gebürsteter Ausführung eine Wohltat beim Barfussgehen. Cleverpark basiert auf der HDF-Technologie mit einer ressourcenschonenden Nutzschicht von 2,5 mm. Vollflächig verklebt garantiert die Diele ein leises Begehen und überzeugt mit einer optimalen Energieausnutzung auf Fussbodenheizungen.

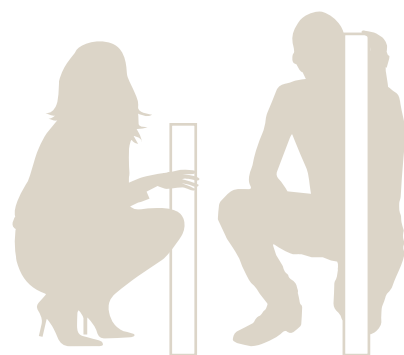
Cleverpark 900 ist in folgenden Farbtönen erhältlich:



Cleverpark 1250 ist in folgenden Holzarten und Farbtönen erhältlich:



Cleverpark 900 – 900 × 100 × 9.5 mm
Cleverpark 1250 – 1250 × 100 × 9.5 mm



CLEVERPARK 900
Eiche Caramello, lebhaft, Muster 1

Cleverpark 1250 ist auf Wunsch mit der innovativen Silente-Technologie erhältlich. Hierbei sorgt eine Dämmunterlage für eine erhebliche Reduzierung des Geh- und Trittschalls. Für eine angenehme Arbeitsatmosphäre in Grossraumbüros und ein ruhigeres Zusammenleben mit Kindern über mehrere Etagen.

CLEVERPARK 1250

Eiche geräuchert, ruhig, Muster 5

CLEVERPARK 1250

Eiche Creta, ruhig, Muster 3

RUSTICO	Produkt:	Cleverpark 1250 Eiche Sasso B-Protect®
MANNO	Architektur:	Fabio Compagno / compoone
SCHWEIZ	Bauherr:	Privat
	Bodenleger:	Veragouth SA
	Fotos:	Elisa Florian

Raumgestaltung MIT HOLZ



Traditionell wurden Rustici im Tessin für landwirtschaftliche Zwecke genutzt, heute sind sie der Inbegriff des modernen Wohnens (auf Zeit). Während aussen das charakteristische, robuste Mauerwerk die Architektur prägt, überzeugt innen ein spannendes Raumgefüge – das in diesem Fall durch und durch aus Holz besteht.

Tradition und Moderne

Bei der Renovierung des alten, leerstehenden Gebäudes im Zentrum von Manno bestand die besondere Herausforderung für den Architekten Fabio Compagno darin, die vorhandene Geometrie des ehemaligen Bauernhauses so effizient wie möglich zu nutzen, um den Bewohnern eine möglichst grosszügige und funktionale Flächeneinteilung zu gewähren. So wurde die bestehende Steinmauer auf der Südseite erhalten und verstärkt, während die übrigen Wände durch eine modulare Holzkonstruktion ersetzt und einige bestehende Öffnungen zugunsten einer besseren Belichtung neu angeordnet wurden. Im Inneren entschieden sich Architekt und Bauherr dafür, die Holzstruktur sichtbar zu lassen. Dementsprechend sind nun sowohl Wände und Decken, als auch Einbaumöbel und Schränke in rohen Fichtenholzplatten ausgeführt.

Wärme und Wohlbefinden

Passend dazu wurde auf der 90 Quadratmeter grossen Wohnfläche Cleverpark verlegt: «Der Boden sollte wie der Rest des Gebäudes aus Holz gefertigt sein und sich mit seinen nachhaltigen, langlebigen und wohngesunden Eigenschaften in das harmonische Gesamtbild integrieren», begründet Fabio Compagno die Entscheidung für das Parkett. «Die Farbe Eiche Sasso hebt sich dabei leicht von der naturbelassenen Wandverkleidung ab, die Holzmaserung ist nicht zu stark präsent und das Material selbst bietet eine angenehm warme Haptik.» Da das Objekt auch vermietet werden soll und der Bodenbelag daher pflegeleicht und strapazierfähig sein muss, schützt die innovative Versiegelung B-Protect® das Holz zusätzlich – und sorgt dafür, dass die ursprüngliche Anmutung der Oberfläche auch nach Jahren erhalten bleibt.



CLEVERPARK 1250

Eiche Sasso, lebhaft

APFELHOTEL TORGGLERHOF SÜDTIROL	Produkt:	Cleverpark 1250 Eiche angeräuchert Crema
	Architektur:	noa* - network of architecture
	Bauherr:	Familie Pichler
	Bodenleger:	Simonazzi Gmbh, Völs am Schlern
	Fotos:	Alex Filz

NATURNAHE

Wohlfühl-Auszeit

Zwischen Apfelbäumen, Wiesen und Bergen werden im umfangreich umgebauten und erweiterten Apfelhotel Torgglerhof im Südtiroler Passeiertal genussvolle Ferien verbracht. Modernes Design trifft dabei auf hochwertige Naturmaterialien wie den Echtholzböden von Bauwerk Parkett.

Viel Liebe zum Detail

Mit dem Apfelhotel hat sich eine junge Hoteliers-Generation auf den Weg gemacht, einen historisch gewachsenen Ort in traumhafter Lage in eine Ferienuase der besonderen Art zu verwandeln. Zusammen mit dem Architektur- und Designbüro noa* aus Bozen ist ein naturnahes Hotel mit Gastronomie und Wellnessbereich entstanden, das die Sinne anregt und die Gäste verwöhnt.

Die Bestandsbauten wurden über die letzten Jahre sukzessive mit viel Charme und Detailliebe um- und angebaut. 2020 wurden im Osten des Gebäudeensembles drei neue eigenständige Gebäude, die Gartensuiten, mit 18 Gästezimmern errichtet. noa* nehmen die traditionelle Architektursprache der Umgebung auf und interpretieren sie mit ihrer ungewöhnlichen Holzfassadengestaltung neu.

Ein Wellness-Refugium zwischen Apfelbäumen

Im Inneren der grosszügigen Gartensuiten und -lofts spielt die Natur eine wichtige Rolle. Viel Holz, Textilien aus Naturfasern und erdige Farbtöne bestimmen das stimmige Interieurkonzept. Dazu passt hervorragend das verlegte Bauwerk-Parkett. «Für uns stand von Anfang an fest, dass es ein echter Holzboden sein soll», erzählt Maria Pichler, die junge Hotelinhaberin. «Das Parkett ist wertig und ansprechend und vermittelt den Gästen mit jedem Schritt Natürlichkeit und Wohngesundheit.»

Natürlichkeit auf Schritt und Tritt

Verlegt wurden die Dielenböden Villapark und Cleverpark, beide in der Holzart und -farbe Eiche angeräuchert Crema in einer lebhaften Sortierung und mit längsseitiger Fase. Beide Parkettböden werden am Bauwerk Parkett Hauptsitz in St. Margrethen mit höchster Präzision gefertigt. Villapark besticht durch sein grosszügiges Landhausdielenformat mit über zwei Metern Länge. Von unabhängigen Instituten geprüft, sind die Bauwerk Parkett Lösungen nachweislich absolut wohngesund. Die verwendete B-Protect®-Versiegelung bewahrt die natürliche Schönheit sowie die matte Optik des Holzbodens und macht ihn gleichzeitig sehr pflegeleicht.



CLEVERPARK 1250

Eiche angeräuchert, lebhaft

Referenz: Apfelhotel Torgglerhof Südtirol, AT | Architektur: noa* - network of architecture | Foto: Alex Filz

Für klassische oder moderne Inszenierungen

Der Kurzstab ist der traditionsreiche Parkett-Klassiker. Mit einer grossen Vielfalt an Holzarten, Farben und Oberflächen bietet Bauwerk mit dem Kurzstab-Format maximale Flexibilität für stilvolle Raumwirkungen von traditionell bis modern – und das zu einem absolut überzeugenden Preis-Leistungs-Verhältnis.

Unopark – der Klassiker für Fischgratverlegungen

Unopark ist der vielfältige Klassiker in verschiedenen Farben und Oberflächen für Fischgrat- sowie auch Schiffsbodenverlegung. Ob Eiche, Ahorn oder Akazie: Unopark-Produkte können im klassisch-eleganten Fischgratmuster oder als Schiffsboden verlegt werden und verleihen jedem Raum ein ganz besonderes Ambiente. Oberflächen im Used-Look oder leicht gebürstet für eine angenehme «Barfuss-Haptik» bieten zusätzliche Individualisierungsmöglichkeiten.

Monopark – das vielseitige Einstiegsparquet

Monopark wird mit Holz aus kontrollierter Herkunft in Europa gefertigt und besticht durch seinen kompakten Aufbau und das hervorragende Preis-Leistungs-Verhältnis. Gerade für Objekte bietet der beliebte Kurzstab mit drei Oberflächenbehandlungen, verschiedenen Holzarten und einem breiten Farbspektrum vielseitige Möglichkeiten. Monopark basiert auf der HDF-Technologie mit einer ressourcenschonenden Nutzschicht von ca. 3 mm. Die Monopark-Parkette sind auch mit Korkunterlage für die Trittschalldämmung erhältlich und eignen sich optimal für die Verlegung auf Fussbodenheizungen.

Solopark – das klassische Objektprodukt

Solopark ist das klassische Kurzstab-Format mit Eiche-Produkten in verschiedenen Farben. Das Solopark-Sortiment ist auf das Objektgeschäft ausgerichtet und bietet ein kompaktes, aber attraktives Farbsortiment in den Oberflächen matt versiegelt, naturgeölt und B-Protect®, jeweils mit Decklage aus europäischer Eiche.

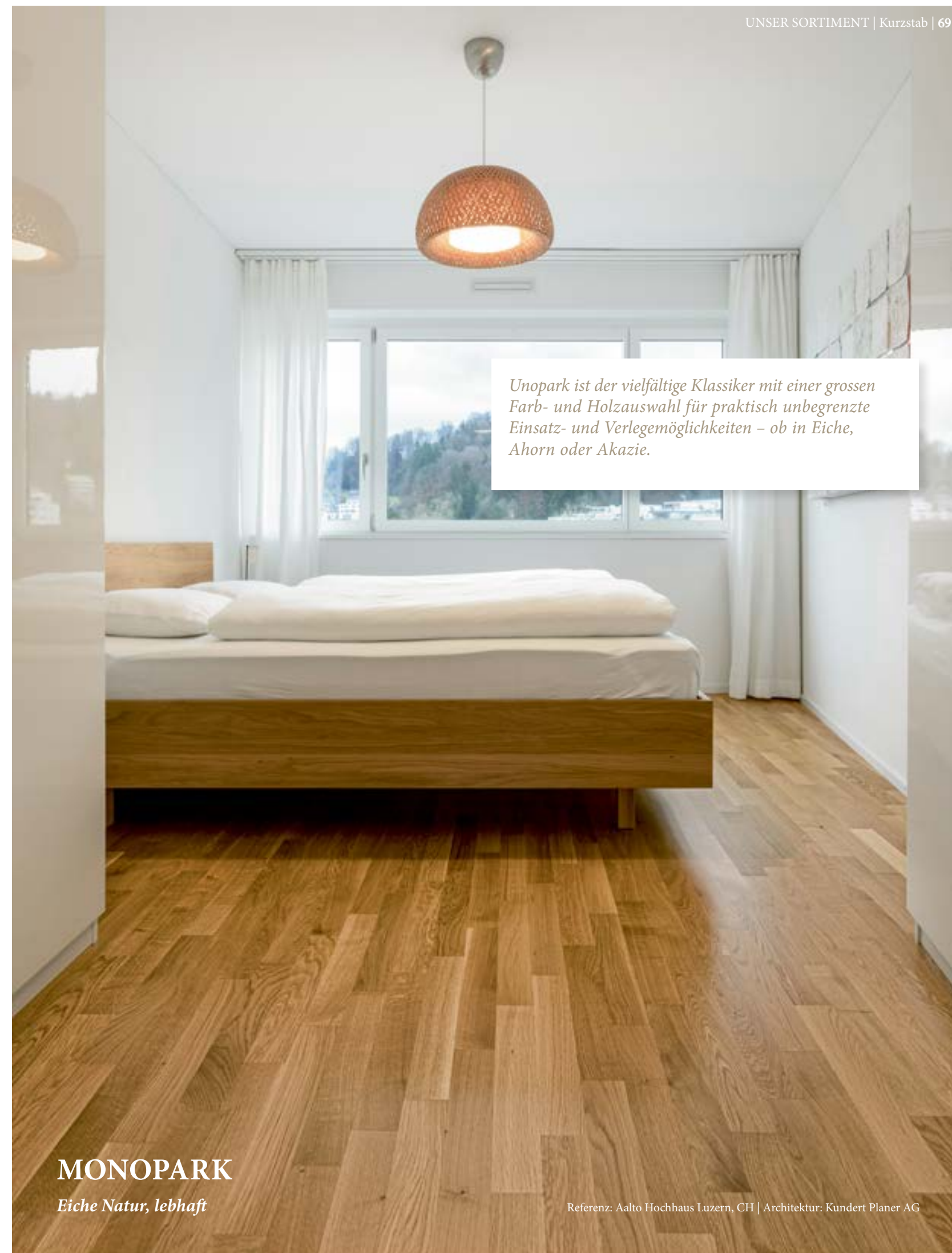
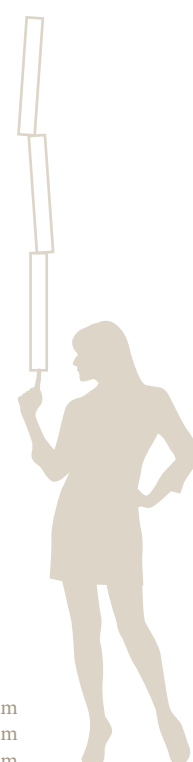
Im Kurzstab-Format sind die folgenden Holzarten und Farbtöne erhältlich:



Das Kurzstab-Format im Used-Look ist in folgenden Farbtönen erhältlich:



Unopark – 470 x 70 x 11/12.5 mm
 Solopark – 470 x 70 x 10 mm
 Monopark – 470 x 70 x 9.6 mm



Unopark ist der vielfältige Klassiker mit einer grossen Farb- und Holz Auswahl für praktisch unbegrenzte Einsatz- und Verlegemöglichkeiten – ob in Eiche, Ahorn oder Akazie.

MONOPARK

Eiche Natur, lebhaft

Referenz: Aalto Hochhaus Luzern, CH | Architektur: Kundert Planer AG



UNOPARK
Eiche Natur, ruhig

Referenz: T Residence Macau, CN | Architektur: Christine Choi & Jimmy Wardhana



UNOPARK
Eiche Avorio, ruhig

Referenz: Gasthaus Badhof Meggen, CH | Architektur: GKS Architekten & Partner AG | Foto: Sabrina Scheja

MEHRSTAB

Parkettelemente in Schiffsbodenoptik

Der praktische Mehrstab-Boden in Schiffsbodenoptik garantiert eine schnelle Verlegung und ermöglicht mit einer Vielfalt an Hölzern eine individuelle Raumgestaltung. Die Mehrstab-Formate überzeugen mit einem attraktiven Preis-Leistungs-Verhältnis und sind dank ihrer Dimensionen auch gut für kleinere Räume geeignet.

Triopark

Das Triopark-Sortiment ist in den drei Holzarten Ahorn, Buche und Eiche erhältlich. Das Format ist für die schwimmende Verlegung konzipiert, dabei werden die Dielen ohne Kleber, nur mit der 5G-Verbindung per Klick verlegt – für passgenaue Ergebnisse in kürzester Zeit. Triopark ist ein 3-Schicht-Parkett, das sich gut für die Verlegung auf Fussbodenheizungen eignet und die beliebte Schiffsbodenoptik im Handumdrehen auf Ihren Boden zaubert.

Triopark ist in folgenden Holzarten und Farbtönen erhältlich:



Eiche Farina Ahorn kanadisch Buche gedämpft Eiche Natur

Multipark ist in folgenden Holzarten und Farbtönen erhältlich:



Eiche Farina Eiche Crema Buche gedämpft Eiche Natur

Multipark

Auch Multipark ist ein schnell verlegbares Parkett im klassischen Kurzstab-Muster, wird jedoch im Gegensatz zu Triopark vollflächig mit dem Untergrund verklebt – für sehr gute Wärmedurchlasseigenschaften und optimale Energieausnutzung auf Fussbodenheizungen. Das 2-Schicht-Parkett Multipark wird am Schweizer Hauptsitz in St. Margrethen produziert und ist in zwei verschiedenen Aufbauarten erhältlich: mit Fichte-Tanne- und mit ressourcenschonender HDF-Unterlage. Für einen reduzierten Tritt- und Gehschall in den eigenen vier Wänden und in den darunter gelegenen Räumen gibt es Multipark auch als Variante mit der innovativen Silente-Technologie.

Triopark – 2200 × 215 × 14 mm
Multipark – 1200 × 140 × 9,5/10/12,8 mm



MULTIPARK
Eiche Natur, ruhig

Für den zeitlosen Industrial-Look

Mit der Erfindung des Klötzli-Parketts beginnt 1935 die Geschichte von Bauwerk Parkett. Die zeitlose Industrie-Optik ist noch heute sehr beliebt und überzeugt mit hoher Strapazierfähigkeit und extremer Langlebigkeit.

Prepark – der praktische Massivboden

Prepark ist ein langlebiges, fertig versiegeltes Traditionsprodukt von Bauwerk Parkett, mit dem sich unkompliziert verschiedene Muster verlegen lassen. Dieses massive, klassische Klötzli-Parkett im klassischen Industrie-Look ist wahlweise auch mit Korkunterlage für bessere Trittschallwerte erhältlich. Prepark wird mit Holz aus kontrollierter Herkunft gefertigt, ist preiswert, effizient in der Verlegung und enorm langlebig. Ausserdem eignet sich Prepark gut für die Verlegung auf Fussbodenheizungen.

KlebeParkett – ein langlebiges Stück Bauwerk-Tradition

Der Klötzli-Parkett-Pionier von Bauwerk Parkett ist auch nach über 80 Jahren immer noch aktuell. Das langlebige, unversiegelte KlebeParkett im zeitlosen Industrie-Look eignet sich für verschiedene Verlegemuster und ist in zahlreichen Sortierungen erhältlich. Das KlebeParkett aus europäischer Eiche ist FSC® 100%-zertifiziert, wird – wie der Name bereits sagt – vollflächig verklebt und eignet sich gut für die Verlegung auf Fussbodenheizungen.

Hochkant – massiv und unverwüstlich

Hochkant-Parkett ist ein klassisches, extrem strapazierfähiges Traditionsprodukt von Bauwerk Parkett. Das massive Hochkant-Parkett ist FSC® 100 %-zertifiziert und in zwei Nuttschichtstärken erhältlich. Die Decklage besteht aus europäischer Eiche, wird unbehandelt geliefert und kann mit sämtlichen Oberflächenbehandlungen bearbeitet werden. Hochkant-Parkett eignet sich gut für die Verlegung auf Fussbodenheizungen.

Das Klötzli-Parkett ist in folgendem Farbton erhältlich:



Eiche
Natur

Eine gewagte Kombination: Möbel im Stil der 50er Jahre vor einer neu inszenierten Tapete. Satte Farbkontraste auf dem Klötzli-Boden in Eiche lassen die Retroszene modern erscheinen.



PREPARK

Eiche Natur, lebhaft, Muster parallel

ZUBEHÖR AUS HOLZ

Formschön bis ins Detail

Bauwerk Parkett bietet vielfältige Möglichkeiten zur individuellen Gestaltung Ihres Lebensraums – von Treppenstufen, über Sockelleisten bis hin zu Lüftungsgittern und Spezialanfertigungen.

Stilvoll integrierte Treppenlösungen

Treppen sind nicht nur der direkte Weg ins Obergeschoss, sondern ein detailreiches Gestaltungselement mit grossem Einfluss auf die Raumwirkung. Entscheidend sind dabei nicht nur die Architektur der Treppe und ihre Konstruktion, sondern auch die Belegung. Die in der Schweiz gefertigten Treppenlösungen haben einen entscheidenden Vorteil: Parkettboden und Treppe weisen die gleiche Farbe, Oberflächenbehandlung sowie den gleichen Glanzgrad auf.

Variationsreiche Gestaltungsmöglichkeiten mit Parkett

Holz ist wandelbar und flexibel – der perfekte Werkstoff, um Lebens- und Wohnraum mit individuellen Kreationen bewusst in Szene zu setzen. Vollenden Sie Ihre Raumgestaltung in Perfektion und mit Liebe zum Detail. Egal ob Sockelleisten, Lüftungsgitter, Wand- und Deckenverkleidung oder nach Mass angefertigte Möbel: Mithilfe von verschiedenen, formschönen Lösungen und durchdachtem Zubehör kann mit Produkten von Bauwerk Parkett praktisch jede Idee umgesetzt werden.



- 1 | Wand und Decke aus Cleverpark 1250 Eiche Natur | Referenz: Mountain Villa High Tatras (SVK) | Foto: Jozef Kolcún
- 2 | Sitzbank aus Villapark Eiche Mandorla | Referenz: EFH Balgach CH | Foto: Carole Arbenz
- 3 | Podest aus Unicopark Eiche Farina

Unsere einzigartige Produktionstechnik ermöglicht es, die Treppenkante ohne Verletzung der Oberfläche zu «falten» – für eine perfekte Durchgängigkeit der Oberflächenbehandlung und optimalen Kantenschutz.



CASAPARK 209
Eiche Crema, lebhaft

Wirkungsvolle Formate für jeden Raum

Das Format, die Verlegerichtung oder auch das Muster eines Parkettbodens haben grossen Einfluss auf die Raumwirkung: Sie können Räume nicht nur optisch verändern, schaffen Übergänge, lassen das Licht spielen, setzen Kontrastpunkte oder dienen als schlichte Bühne für Architektur und Interieur.

Produkt	Oberflächen												
		Eiche Caramello	Eiche Creta	Eiche Tabacco	Eiche angeräuchert	Eiche Deserto	Eiche Nuvola	Eiche Sasso	Eiche Pietra	Eiche Roccia	Eiche Fango	Eiche Ambra	Eiche Grano
Unicopark	nol												
Unicopark Handcrafted	nol												
Silverline Edition	nol												
	bpr												
Casapark 209	nol						27				29		
	bpr												
Casapark 181	mvs												•
	nol			25			•	•		•	•		•
	bpr												
Casapark 139	mvs												•
	nol						•						
	bpr												
Villapark	mvs												
	nol												
	bpr						•						
Villapark, True Colours Edition	nol					93			21				
	bpr												
Studiopark	mvs												
	nol		23										
	bpr												
Formpark Formpark Mini	nol												
Formpark Quadrato	nol	3 50											
	bpr												
Formpark Rombico	nol												
Trendpark	mvs												
	nol			57	•	•							
	bpr						•						
Cleverpark 1250	mvs												•
	nol		63		76								
	bpr						15 65						
Cleverpark 900	mvs												
	nol	12 61											
	bpr												
Unopark Solopark Monopark	mvs						71						•
	nol			•	69	•							
	bpr												

Der Holzcharakter

Jeder Baumstamm, jedes Holzbrett und jeder Parketriemen ist einzigartig. Um für einen Parkettboden das gewünschte Erscheinungsbild zu erreichen, ordnet Bauwerk den einzelnen Riemen aufgrund von Holzmerkmalen in den sogenannten Sortierungsindex ein.

Der Sortierungsindex umfasst die Zahlen 1 bis 6. Diese stehen für holzspezifische Merkmale wie Spiegel (angeschnittene Markstrahlen), kleine und grosse Äste, Splint (die hellere Randzone des Stammes) sowie ein unterschiedlich starkes Farbspiel. Grundsätzlich gilt: Je kleiner die Zahl, desto ruhiger die Sortierung – je grösser desto rustikaler.

12/13 = sehr ruhig, 14 = ruhig, 15/24/34/25/35 = lebhaft
45/46 = rustikal

Eiche Fumo	Eiche Farro	Eiche Fulvo	Eiche schwarz gekalkt	Nussbaum amerikanisch	Akazie gedämpft	Eiche geräuchert Crema	Eiche Caffè	Eiche Mocca	Eiche geräuchert Lava	Eiche angeräuchert Cacao	Eiche geräuchert	Eiche geräuchert Farina		
•							•							
		21								•				
			•									•	•	
			•									•		
	•			•						38	•			
									35					
	•										•	41		
												46		
												8 51		
								•				•	•	
						•						7 15	•	
				•				•				•		
	•									•		62		
				•	•							•		
				•	•							•		

OBERFLÄCHEN

die zu Ihrem Lebensstil passen

Im Sortiment von Bauwerk Parkett finden Sie Produkte mit unterschiedlichen Oberflächenbehandlungen. Sie schützen das Holz vor Abnutzung und Verschmutzung und sind zu 100 % wohngesund.

Naturgeöltes Parkett – sinnlich, natürlich, gut reparierbar

Die matte Optik und unmittelbare Haptik sprechen alle Sinne an. Die hochbelastbare, atmungsaktive Oberfläche unterstützt die natürliche Wirkung des Holzes und ist sehr gut reparierbar. Ein naturgeölter Boden braucht Pflege, belohnt dies aber mit einer sehr geringen Neigung zur Verschmutzung.

Matt versiegelt – praktisch, beständig, funktionell

Mit seidigem Glanz zeigt die hochwertige Versiegelung die Feinheiten des Holzes und schützt es gleichzeitig vor sehr hohen Beanspruchungen. Die hoch belastbare, äusserst pflegeleichte Oberfläche mit sehr geringer Neigung zur Verschmutzung macht natürliche Böden fit für jede Lebensumgebung.

B-Protect® – natürliche Oberfläche und unsichtbarer Schutz

Die einzigartige Versiegelung mit dem Look einer rohen Oberfläche kombiniert eine stumpfmatte, natürliche Optik mit den Vorteilen der klassischen Versiegelung. Die Innovation von Bauwerk ist pflegeleicht und belastbar. Auch nach längerer Einwirkung des Lichtes verändert sich das Holz nur minimal.

Used-Look – Parkett, das Geschichten erzählt

Die Struktur des Holzes ist durch die Patina deutlich zu sehen und gibt ihm seinen ganz eigenen Charme, der uns von vergangenen Zeiten träumen lässt. Gerade wegen ihres «gebrauchten» Erscheinungsbildes sind diese Böden die perfekte Wahl für einen modernen Einrichtungsstil mit Persönlichkeit.

Die Herstellung

Die Used-Look-Oberflächen werden in einem aufwendigen Verfahren hergestellt und bekommen in einer überdimensionalen Badewanne ihren unverwechselbaren Charakter. Darin werden die Dielen mit pyramidenförmigen Steinen, ähnlich wie bei der Herstellung von Jeans im Used-Look, ordentlich gewaschen. Anschliessend bekommen die Dielen eine besondere Beizbehandlung, die einzigartige Patina- und Gebrauchsspuren erzeugt.



Used-Look ist in folgenden Farbtönen und Formaten erhältlich:



Tabacco

Casapark
Trendpark
Unopark



Deserto

Trendpark
Unopark



Fango

Casapark

Used-Look-Produkte erzählen eine Geschichte und verleihen einem Raum Wärme. Die abgenutzten Kanten sowie die schöne Patina sind bezeichnend für diese Trendprodukte.

CASAPARK 181

Eiche Tabacco Used-Look, rustikal

Farbtechnologie «Next»

Designerin Gesa Hansen liebt den Werkstoff Holz – seinen Geruch, seine Textur, seine Natürlichkeit. In Zusammenarbeit mit Bauwerk Parkett hat sie die einzigartige Edition «True Colours» geschaffen, inspiriert von der Natur und ihren Elementen.

Intensive Tiefenwirkung

Die Farben der True Colours Edition werden mit der innovativen, von Bauwerk Parkett speziell entwickelten Technologie «Next» aufgetragen. Dieser mehrschichtige Farbauftrag bringt die Poren, Struktur und Sortierung von echtem Holz noch intensiver zur Geltung. Es entsteht eine besonders natürliche Optik, mit der die Ursprünglichkeit der True Colours Edition und die Charakteristik jeder Diele in all ihren Facetten unterstrichen wird.



Lava

Die Villapark True Colours Edition ist in folgenden Farbtönen erhältlich:



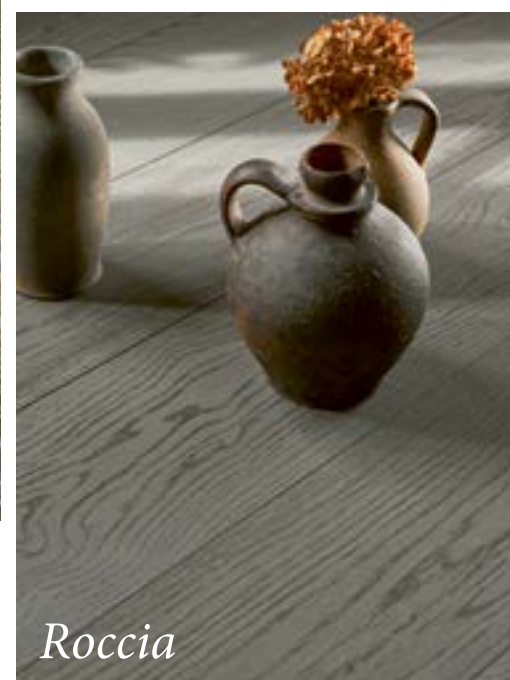
Eiche
angeräuchert
Canneto

Eiche
angeräuchert
Terra

Eiche
geräuchert
Lava

Eiche
Roccia

Eiche
Nuvola



Roccia

Unicopark Handcrafted

Traditionelle Handwerkskunst, gepaart mit neuer Designästhetik, hauchen diesen exklusiven Böden noch mehr Leben ein.

Perfekt unvollkommen – von Hand veredelt

Unicopark Handcrafted zeichnet sich durch naturbelassene Ästhetik und perfekte Unvollkommenheit aus. Die von Hand veredelte Oberfläche zeigt ein aussergewöhnliches Zusammenspiel von Farbe, Struktur und eingearbeiteten Details und bewahrt den natürlichen Charakter von Holz. In aufwendiger Handarbeit werden Äste und Risse sorgfältig herausgearbeitet. Traditionelle Bürst- und Hobeltechniken betonen die Holzstruktur und setzen die veredelte Oberfläche perfekt in Szene. So ist jede Diele ein Unikat und setzt nicht nur stilvolle Akzente, sondern lädt mit ihren charmanten Unregelmässigkeiten auch zu einem unverkennbar haptischen Erlebnis ein.



Fulvo

Unicopark Handcrafted ist in folgenden Farbtönen erhältlich:



Eiche
Avorio

Eiche
Mandorla

Eiche
Fulvo



Mandorla

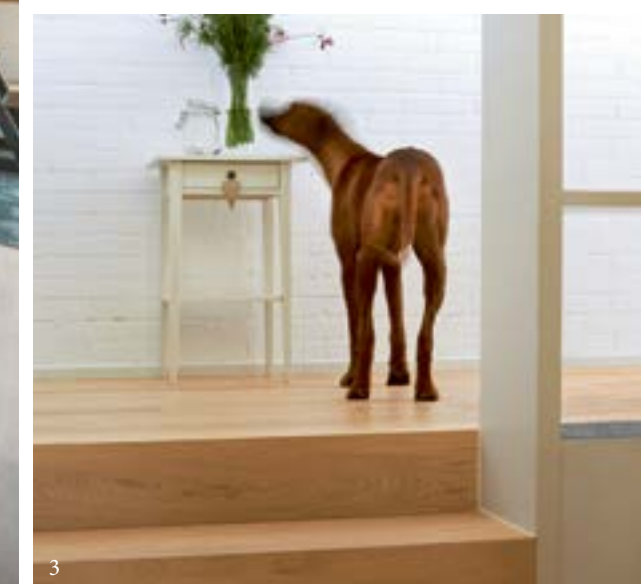
WISSEN

Alle Facetten des Parketts

Die Gestaltungsmöglichkeiten von Parkett sind nahezu unbegrenzt – in Badezimmer und Küche, mit Kindern und Haustieren. Treppen aus Bauwerk-Parkett fügen sich nahtlos als stimmiges Bindeglied zwischen den Etagen ein. Holz trägt die Kraft der Natur. Holz lebt und atmet. Holz ist eine stilvolle und bewusste Entscheidung – für das Jetzt, die Zukunft und die Generationen danach.

Parkett ist wandelbar und flexibel – in allen Lebenslagen...

1 | Huchler Scheune Waiblingen DE, Foto: David Franck; Produkt: Cleverpark 1250 Eiche Farina; 2 | Schweizerbad CH (Fraefel AG), Produkt: Formpark Mini Eiche geräuchert; 3 | EFH Ebnat-Kappel CH, Foto: Simone Vogel, Produkt: Villapark Eiche Avorio; 4 | EFH Balgach CH, Foto: Carole Arbenz, Produkt: Villapark Eiche Mandorla; 5 | Villapark Nussbaum



Erfahren Sie alles
Wissenswerte rund um Ihr
Leben mit Parkett:



GUTE GRÜNDE für Parkett

Darum ist ein Echtholzboden von Bauwerk Parkett die richtige Entscheidung: Er ist zeitlos schön und immer im Trend. Er bringt uns ein warmes Zuhause und ist ausserdem nachhaltig und wohngesund. Darüber hinaus ist jedes Naturprodukt ein Unikat und somit macht ein Parkettboden jedes Zuhause einzigartig.

1. EINZIGARTIG

Jede Diele ist ein Unikat und macht Ihren Boden einzigartig.

2. 100 % WOHN GESUND

Bauwerk-Parkett ist zu 100 % wohngesund und beeinflusst das Raumklima und das persönliche Wohlbefinden positiv.

3. INDIVIDUELL

Parkett gibt es von hell und ruhig bis dunkel und charaktervoll, mit unterschiedlichen Oberflächen und in vielen Formaten. Zudem ist es in zahlreichen Mustern verlegbar.

4. NACHHALTIG

Unsere Echtholzböden aus nachhaltiger, europäischer Forstwirtschaft sind ressourcenschonend und weisen eine gute Ökobilanz auf.

5. WOHLTUEND

Parkettböden laden sich nicht statisch auf, fühlen sich mit kalten Füßen warm an und bleiben an heissen Sommertagen dennoch angenehm kühl.

6. LEISE

Durch das Verkleben des Parketts werden Gehgeräusche erheblich verringert.

7. RENOVIERBAR

Parkett ist wandelbar. Falls nötig, kann es mehrfach abgeschliffen und erneuert werden.

8. SERVICE

Als Besitzer von Bauwerk-Parkett haben Sie bei Fragen und Anliegen jederzeit direkten Zugang zum Hersteller – und dies ein Leben lang!

9. NATÜRLICH

In einzigartiger Vielfalt erfüllen Holzböden Räume mit natürlichem Charme.

10. PFLEGELEICHT

Die Reinigung der verschiedenen Oberflächen ist einfach und unkompliziert.

11. ZEITLOS

Holz ist zeitlos schön und Parkett gilt als echter Klassiker und Wandlungskünstler – in der Altbauwohnung ebenso wie im Loft, im Wohnzimmer ebenso wie im Bad.

12. LANGLEBIG

Parkett ist ein langlebiger Bodenbelag. Richtig gepflegt kann Parkett Generationen überdauern und sogar an Schönheit gewinnen.

Mit den Zertifizierungen des Eco-Institut-Labels sowie der Cradle to Cradle® Auszeichnung bietet Bauwerk Parkett Bauherren und ihren Familien die Gewissheit, dass Bauwerk-Produkte zu 100 % wohngesund sind.



VILLAPARK
TRUE COLOURS EDITION

Eiche angeräuchert Terra, lebhaft

Parkett erobert UNSER ZUHAUSE

Wenn wir an Parkett denken, stellen es sich die meisten im Wohn- oder Schlafzimmer vor, wo das natürliche Material für noch mehr Gemütlichkeit sorgt. Doch was ist mit Räumen wie Küche und Badezimmer? Und ist Parkett für Haushalte mit Kindern und Haustieren geeignet? Ob nasse Füße nach einem wohligen Bad, dreckige Hundepfoten aus dem Garten oder wenn die Kinder das Wohnzimmer zum Spielplatz machen... Bauwerk-Parkett passt sich Ihrem Leben an: pflegeleicht, robust und langlebig.

- 1 | Villapark Eiche Mandorla
- 2 | EFH Rheinau CH, Foto: Simone Vogel,
Produkt: Formpark Eiche Natur
- 3 | Studiopark Eiche geräuchert
- 4 | EFH Balgach CH; Foto: Carole Arbenz,
Produkt: Villapark Eiche Mandorla



1

Parkett in Küche und Bad

Mit der richtigen Vorarbeit und Pflege ist Parkett auch in Küche und Bad geeignet. Mit hochwertigen, vollflächig verklebten Böden von Bauwerk Parkett und sorgfältig abgedichteten Fugen sammelt sich keine Feuchtigkeit unter dem Boden oder in Ritzen. Zudem gibt es spezielle Oberflächenbehandlungen, die wasserabweisend wirken. So hält Bauwerk-Parkett auch nassen Füßen und kleineren Wasserspritzern stand.

Parkett in Haushalten mit Familien und Haustieren

Beim Zusammenleben mit Kindern und Tieren kann auch mal das ein oder andere Malheur passieren – da muss auch das Parkett belastbar sein. Dank der Robustheit und innovativen Oberflächenbehandlungen sind die qualitativen und wohngesunden Echtholzböden von Bauwerk Parkett sehr gut geschützt und verzeihen vieles. Auch die Reinigung und Pflege ist unkompliziert und kinderleicht.



2



3



TRENDPARK
Eiche geräuchert, lebhaft

Referenz: Einfamilienhaus Balgach, CH | Architektur: Novaron Architekten | Foto: Bruno Helbling

RENOVIEREN

von und mit Parkett

Einzelne Dielen austauschen, die komplette Oberfläche abschleifen oder dem Boden durch Oberflächenbehandlungen einen ganz neuen Look verleihen – das alles ist mit Parkett möglich.

Parkett auffrischen

Ein Echtholzboden zeichnet sich vor allem durch seine Robustheit aus. Doch Holz arbeitet, atmet und nimmt die Geschichten auf, die das Leben schreibt. So wird es zum unverkennbaren Unikat. Für den Fall, dass man Gebrauchsspuren vergangener Jahre – oder sogar Jahrzehnte – beseitigen möchte, hat Parkett im Vergleich zu anderen Bodenbelägen einen entscheidenden Vorteil: es ist erneuerbar. Der Erfolg einer Renovierung hängt dabei im Wesentlichen vom Aufbau und der Beschaffenheit des Parketts ab. Die Stärke der Nutzschicht ist dabei nicht der einzige Faktor: Nur wenn das Parkett präzise verarbeitet wurde und einwandfrei am Untergrund haftet, ist Abschleifen problemlos möglich.

Um den Boden aufzufrischen, muss er nicht direkt abgeschliffen werden. Je nach gewünschtem Resultat und Grad der Abnutzung reichen eine professionelle Grundreinigung und anschliessendes Ölen häufig schon aus. So kann ein und derselbe Parkettboden über mehrere Generationen hinweg bestehen.

Verschönern Sie Ihr Zuhause mit Parkett

Aber nicht nur Parkett als solches kann erneuert werden. Auch im Zuge von Haus- und Wohnungssanierungen wird Parkett verlegt und verleiht dem Zuhause direkt einen wohnlicheren Charakter. Oft kann Parkett auf dem bestehenden Bodenbelag verlegt werden, sodass ein Entfernen des vorherigen Bodenbelags nicht notwendig ist.

Mehr Informationen zum Thema Renovieren mit Parkett erhalten Sie unter bauwerk-parkett.com/renovieren



Gut zu wissen

- › Eine ausreichende und regelmässige Pflege verlängert die Lebensdauer des Bodens.
- › Die ISP (Interessengemeinschaft Schweizer Parkettmarkt) gibt die erwartete Lebenszeit eines Parkettbodens mit bis zu 40 Jahren an.
- › Beim Abschleifen werden in der Regel 0,5–0,7 mm Nutzschicht entfernt. Daher kann jeder Boden von Bauwerk Parkett mehrere Male abgeschliffen werden.
- › Lassen Sie sich im Vorfeld von Ihrem Bodenleger beraten oder kontaktieren Sie uns gerne direkt.



SILVERLINE EDITION

Eiche Silver, ruhig

Referenz: Stadtvilla Allenmoos Zürich, CH | Architektur: Von Ballmoos Krucker Architekten AG | Foto: Bruno Helbling

HOLZ LEBT und atmet

Farbveränderung durch Licht

Holz ist ein natürlicher Werkstoff, den Menschen schon seit Urzeiten schätzen: Holz lebt, atmet und ist in seinen Farben, seiner Struktur und seiner Oberfläche einzigartig. Seine Unregelmässigkeiten machen es – richtig verarbeitet – erst wirklich schön und verleihen jedem Zuhause ein gemütliches, warmes Ambiente.

Aussehen und Verwendung

Eichenholz hat einen graugelben bis gelbbraunen Kern. Die Jahresringe sind deutlich erkennbar und geben ihm eine gleichmässige Maserung. Für Fässer zur Lagerung von Wein oder Whisky wird Eichenholz wegen seiner Beständigkeit gegenüber Feuchtigkeit und seines besonderen Aromas verwendet.

Natürliches Farbenspiel von Holz

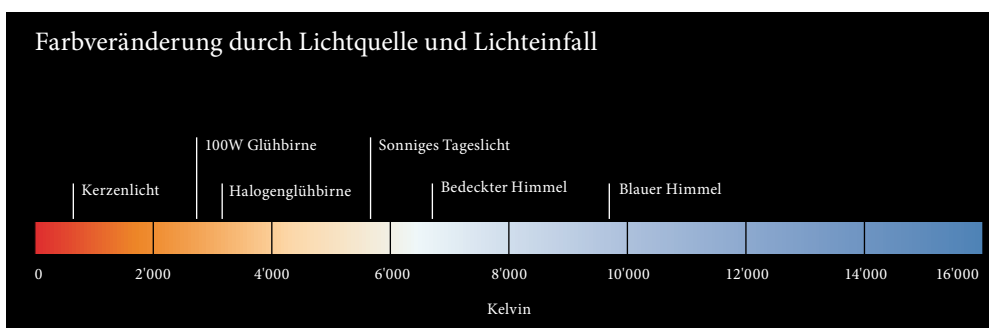
Holz ist ein Naturprodukt, das langsam seine natürliche Farbe entwickelt. Dies geschieht vor allem in der ersten Zeit und unterstreicht den Charakter eines Holzbodens. Hölzer können nachdunkeln, heller werden oder ihren Farbton verändern. Geräucherte Hölzer verändern ihren Farbton kaum, die Räuchereiche wird durch direktes Sonnenlicht nur leicht heller und etwas goldener.

Spiel im Licht

Bei der Gestaltung eines Raumes gilt es auch, das Licht zu berücksichtigen. Die Temperatur des Lichts beeinflusst unsere Wahrnehmung des Bodens und unsere Stimmung. Kaltes Licht wirkt eher erfrischend und belebend – warmes Licht dagegen schafft Geborgenheit und sorgt für ein gemütliches Ambiente.



Villapark True Colours Edition
Eiche angeräuchert Canneto



Holz ist ein Original und keine Diele gleicht der anderen. Die Kunst ist, diese natürliche Einzigartigkeit zu unterstreichen und zu akzentuieren.

UNICOPARK

Eiche Avorio, lebhaft

SERVICE

Die Wahl des richtigen Bodens

Eine unverbindliche Beratung, ein persönliches Gespräch und unzählige Tools begleiten Sie bei Bauwerk Parkett auf dem Weg zu Ihrem Wunschboden.

Bei der Wahl eines Bodens sind unterschiedliche Faktoren entscheidend. Am Ende geht es jedoch immer um Wärme, Sicherheit und ein gutes Gefühl. Aus diesem Grund fühlen sich Menschen mit Bauwerk-Parkett so wohl. Gerne begleiten wir Sie in diesem Prozess.

Parkett erleben und fühlen...

Parkett mit allen Sinnen ERLEBEN

Inspiration & Beratung in unseren Showrooms

Parkett kaufen heisst, eine Vielzahl an Entscheidungen zu treffen. Wenn Sie sich bei Ihrem Neu-, Aus- oder Umbau für einen Parkettboden interessieren, besuchen Sie am besten eine unserer zahlreichen Bauwerk Parkettwelten.

In inspirierender Atmosphäre erleben Sie verschiedenste Parkettböden und innovative Beratungstools, die das Zusammenspiel von Holzart und Verlegerichtung mit Wandfarben, Wohnstilen und anderen Einrichtungsmaterialien wie Stoffen, Teppichen oder Fliesen aufzeigen.

Nichts geht über das persönliche Gespräch mit unseren erfahrenen Parkettberaterinnen und -beratern. Gerne beantworten sie unverbindlich Ihre Fragen rund um Parkett und zu Ihren persönlichen Bedürfnissen.



- 1 | Grosse Musterplatten machen die Wirkung des Parketts im Raum gut sichtbar.
- 2 | Am «Materialtool» können Sie Musterplatten nicht nur optisch vergrössern, sondern auch testen, wie diese mit Fliesen, Teppichen, Stoffen oder Küchenabdeckungen harmonisieren.
- 3 | Parkettwelt St. Margrethen, Schweiz

Finden Sie eine Bauwerk Parkettwelt oder einen Showroom unserer Verlegepartner in Ihrer Nähe:



Wir bieten Ihnen UMFASSENDE SERVICE



10 Jahre Garantie – mit der Bauwerk-ID

Jeder Bauwerk-Boden ist ein Unikat, ein echtes Stück Lebensraum – von Bauwerk Parkett nach höchsten Qualitätsstandards gefertigt, von Ihnen sorgfältig ausgewählt und vom Fachmann professionell verlegt. Weil die Langlebigkeit unserer Böden für uns ein zentrales Qualitätsmerkmal ist, haben wir eine spezielle Bauwerk-ID geschaffen. Im Boden setzt sie ein bleibendes Zeichen für unser Qualitätsverständnis und ist ein Gütesiegel, mit dem wir Sie aktiv bei der Pflege Ihres Bodens unterstützen. Die individuell nummerierte Bauwerk-ID besiegelt diesen Prozess, und mit der Registrierung Ihres Bodens haben Sie die Gewissheit, dass Sie alles bekommen, um die Schönheit Ihres Bodens optimal erhalten zu können.



Reinigungs- & Pflege-Workshops: Geballtes Expertenwissen

Es gibt kaum einen Boden, der im Unterhalt einfacher ist als Parkett. Die Reinigung und Pflege der verschiedenen Parkett-Oberflächen ist kinderleicht. Sie haben Fragen zur Reinigung und Pflege Ihres Parkettbodens? Für jede Situation und für jeden Boden – ob versiegelt oder naturgeölt – gibt es den passenden Expertentipp. Damit wird die Reinigung und Pflege von Parkett noch einfacher und Sie haben lange Freude mit Ihrem hochwertigen Bauwerk-Parkettboden.

Lesen Sie weitere Informationen dazu auf unserer Website unter der Rubrik «Reinigung & Pflege» oder melden Sie sich gleich zu einem unserer Workshops an.



Finden Sie Ihr Wunschparkett online

Holz ist zeitlos schön und passt zu jeder Raumgestaltung – auch in Küche oder Bad. Richtig gepflegt kann Parkett Generationen überdauern und sogar an Schönheit gewinnen. Falls nötig, kann es aber auch mehrfach abgeschliffen und erneuert werden. So profitieren Sie ein Leben lang von Ihrem Parkettboden – wenn Sie es möchten.

Unsere Website bietet passende Tools für Ihre Parkett-Wahl. Mithilfe des Parkett-Finders können Sie anhand nützlicher Filtermöglichkeiten aus über 350 Produkten Ihren Parkett-Favoriten wählen.

bauwerk-parkett.com/parkettfinder



Visualisieren Sie Ihren persönlichen Wohnraum mit Bauwerk-Parkett

Mit unserem Parkett-Visualizer verlegen Sie mit nur einem Klick Parkett in Ihren eigenen vier Wänden. Laden Sie Bilder von den gewünschten Räumen hoch und wählen Sie aus über 200 Artikeln das Parkett, das am besten zu Ihnen und Ihrem Wohnstil passt.

Probieren Sie es gleich selbst aus: visualizer.bauwerk-parkett.com



Entdecken Sie unsere Showrooms im digitalen 3D-Rundgang

Einige der Bauwerk Parkettwelten können nicht nur persönlich, sondern auch virtuell besucht werden. Die einfache Bedienung navigiert Sie durch den Showroom. Per Mausclick werden Ihnen verschiedene Beratungstools angezeigt und weiterführende Informationen zu ausgestellten Produkten gegeben.

bauwerk-parkett.com/3D-showroom



Die passenden Reinigungs- & Pflegemittel im Online-Shop

Mit der richtigen Reinigung und Pflege bereitet Ihnen Ihr Parkett lange Freude. Deshalb bietet Ihnen Bauwerk Parkett Reinigungs- und Pflegemittel an, die perfekt auf Ihren Parkettboden abgestimmt sind. Die individuellen Oberflächenbehandlungen der Bauwerk-Böden schützen das hochwertige Parkettholz vor Abnutzung und Verschmutzung.

shop.bauwerk-parkett.com

Parkett für den GUTEN ZWECK

Unser Engagement mit einem sozialen, karitativen Grundgedanken

Mit der vor einigen Jahren ins Leben gerufenen «Parkettzauber-Aktion» konnten wir bereits zahlreiche karitative Projekte unterstützen. Egal ob Kindertagesstätte, Freizeitverein, Pfadfinderhütte oder soziale Einrichtung – unsere Parkettspenden zaubern in bedürftigen Räumlichkeiten eine Wohlfühlatmosphäre und sorgen nachhaltig für glückliche Gesichter.

Die jährliche Aktion

Soziale Institutionen und Vereine können ihre Bewerbungen jedes Jahr im Aktionszeitraum von Anfang November bis Ende Februar über die Bauwerk Parkett Website einreichen. Einzige Ausnahme bilden staatlich finanzierte Organisationen. Wir freuen uns über zahlreiche Einsendungen und darauf, jedes Jahr aufs Neue einigen Gewinnern eine Freude mit unserem Parkett zu bereiten. Die genauen Teilnahmebedingungen finden Sie unter bauwerk-parkett.com/parkettzauber.

Soziales Engagement – verankert in der Bauwerk-DNA

Mit der Aktion knüpfen wir als Marke auch an die Tätigkeiten unseres Gründers Ernst Göhner (1900–1971) an. Der Schweizer Wirtschaftspionier brachte 1935 die Idee vom Klötzli-Parkett zur Serienreife und gründete damit Bauwerk Parkett. Das Vermächtnis an seine Nachwelt ist die Ernst Göhner Stiftung, eine Stiftung mit philanthropischem und unternehmerischem Charakter. Die EGS Beteiligungen AG, eine Beteiligungsgesellschaft der Stiftung, ist seit 2018 Haupteigentümer der Bauwerk Group. Jedes Jahr engagiert sich die Ernst Göhner Stiftung mit gemeinnützigen Tätigkeiten in den Bereichen Kultur, Umwelt, Soziales, Bildung und Wissenschaft. So konnten im Jahr 2021 mehr als 1'300 Projekte unterstützt werden.



IMPRESSUM

Bauwerk Group Schweiz AG
Neudorfstrasse 49
CH-9430 St. Margrethen
bauwerk-parkett.com

Redaktion: Bauwerk Parkett | Samuel Vornrüti
Text: Bauwerk Parkett | Pia Kautz,
bering*kopal | Rainer Häupl
Layout: Bauwerk Parkett | Kim Arbenz

Fotos: Romain Richard | Simone Vogel |
Carole Arbenz | Bruno Helbling |
Patrick Langwallner | Alex Filz |
Lionel Henriod | Gianluca Pavarini |
Elisa Florian | Sabine Zoltner

Styling: Karin Frey, Zürich
Jeanette Blättler, Zürich
Gesa Hansen, Paris
Alexandra Rawlinson, Zürich
Miriam Medri, Hamburg
Sibylle Kaelin, Zürich

Auflage deutsch: 33'000 / 04.2023 / 1015 6845

Unsere Druckprodukte sind seit 2021
Cradle to Cradle® Bronze zertifiziert:



Höchste Ökoeffektivität
Cradle to Cradle® zertifizierte
Druckprodukte von Lokay

Papier: Gedruckt auf Evolution Blue Nature
Cradle to Cradle® 120 g/m² für den
Inhalt und 300 g/m² für den Umschlag.

CLEVERPARK 900

Eiche Natur, lebhaft

Referenz: Altstadtthaus Schaffhausen, CH | Architektur: Dost Architektur GmbH | Foto: Andrin Winteler, Bürobureau

Bereits 1935 brachte Ernst Göhner die Idee vom Klötzli-Parkett zur Serienreife und gründete damit 1944 Bauwerk Parkett. Mit grosser Leidenschaft und Schweizer Präzision erforscht, entwickelt und fertigt Bauwerk seither innovative wie ästhetische Parkettlösungen von bester Qualität. Das Original von Bauwerk, einem der führenden Parketthersteller Europas, bietet die einzigartige Haptik eines Stücks echter Natur mit fühlbarer Wärme und Wohngesundheit für eine perfekt ausbalancierte Raumatmosphäre. bauwerk-parkett.com



PERSÖNLICHES
WOHLGEFÜHL



DURCHDACHTES
DESIGN



SCHWEIZER
PRÄZISION



INNOVATIVE
PARKETTLÖSUNGEN
