

LEUBA HIAG SA

Le bois – notre compétence



# Assortiment façades et lambris

2022



## Déclaration du bois

### Essences de bois et pays de provenance

<b>Accoya®:</b>	<b>NZ</b>
<b>Douglas:</b>	<b>CH, DE</b>
<b>Epicéa du Nord:</b>	<b>FI, SE, RU</b>
<b>Epicéa natif:</b>	<b>CH, DE, AT</b>
<b>Mélèze indigène:</b>	<b>CH, DE, AT</b>
<b>Mélèze sibérien:</b>	<b>RU</b>
<b>Sapin:</b>	<b>CH, DE</b>

#### **Nouvelle ordonnance sur le commerce du bois (OCBo) au 1er janvier 2022**

À partir du 1er janvier 2022, toutes les entreprises qui mettent pour la première fois du bois et des produits en bois sur le marché en Suisse doivent se conformer à la nouvelle ordonnance sur le commerce du bois (OCBo). L'objectif est de ne pas mettre en circulation du bois et des dérivés du bois issus d'une récolte illégale (surexploitation) ou de sources inconnues.

Les processus définis, le contrôle régulier de nos fournisseurs et de nos sources d'approvisionnement ainsi que l'évaluation des risques nous ont permis d'appliquer cette nouvelle ordonnance sur le commerce du bois dès le 1. janvier 2022. Nous nous procurons également les documents nécessaires et nous engageons à les vérifier et à les archiver. Grâce au système du devoir de diligence que nous appliquons, nous sommes en mesure de garantir à nos clients l'achat en toute sécurité de leurs matériaux en bois.

# Notre compétence en matière de façades et de lambris



Stylée, esthétique, représentative et durable, voilà quelques critères parmi d'autres auxquelles doivent répondre les façades d'aujourd'hui.

Vous souhaitez que votre maison ait un caractère bien à elle et ne ressemble à aucune autre? Notre assortiment La Casa vous propose des solutions adaptées grâce à une grande diversité de matériaux, de formes et de couleurs. Votre maison devient un véritable point de mire, tout en s'intégrant harmonieusement à la nature et à l'environnement.

Ce que vous trouverez dans notre assortiment:

- Coffrages de façades en bois
- Panneaux de façade liés au ciment
- Panneaux compacts
- Panneaux pour murs et plafonds pour la décoration intérieure
- Lambris

Profitez également de notre vaste programme de stock pour les coffrages de façades en bois massif La Casa et nos panneaux compacts pour utilisations extérieures. Nos profils rhomboïdes ajourés et faux-ajourés sont désormais traités avec Rubio® WoodCream, qui préserve la beauté naturelle du bois.

Laissez-vous inspirer par la richesse de notre assortiment de façades et lambris La Casa. Nous vous conseillons volontiers en cas de questions.

Vous pouvez consulter à tout moment l'ensemble des produits de notre vaste assortiment sur notre webshop [leubahiag.ch](https://www.leubahiag.ch).

LACASA FACADE  
create it



*Le plaisir de rentrer chez soi et de retrouver la douceur d'un cadre familial.*





Façades



## Table des matières

### Vaste assortiment bois et partenaires de choix pour les surfaces

#### Modèles de profils de façade

#### Rubio® Monocoat

Rubio® Monocoat Hybrid Wood Protector	9
Rubio® Monocoat WoodCream Aged	10
Rubio® Monocoat WoodCream Color	11

#### Partenaire de surface

#### La Casa façades

Traitements de surface	13
La Casa façades de stock	14
Objet de référence - à Bellach	15
Bardages extérieurs rhomboïdes	16
<b>NEW</b> Bardage extérieur Romboïd Rubio® WoodCream	17
Lambourdes rabotées, continues, Bois Suisse	18
Lambourdes rabotées, aboutées	19
Delta / Dörken Feuilles	19
Tyvek Folien	20
La Casa Compact Exterior	21
La Casa Compact Exterior décors de stock	22
Panneaux La Casa Compact Exterior	24
Compact Accessoires	24

#### Ciment composite JamesHardie®

JamesHardie® Plank	26
JamesHardie® Plank Accessoires	26
<b>NEW</b> JamesHardie® VL Plank	27
JamesHardie® VL Plank Vis	27
JamesHardie® VL Plank Accessoires	27
JamesHardie® Panel	29
JamesHardie® Outils	30

#### La Casa Bois profilé

Lame de sous-toiture non traitée	33
Lambris intérieur Flair 122 Blanc	33
Lame de sous-toiture traitée Flair 122 Blanc	34
Lambris intérieurs Flair Blanc 109	34
Lambris intérieurs Flair 138 Clair naturel	35
Bardages extérieurs Flair 137 Blanc	36

#### La Casa Panneaux 3 plis rainés-crêtés

<b>6</b> Panneau 3 plis rainé-crêté	39
Wood Panel	39
<b>7</b> Panneau 3 plis rainé-crêté	40

#### Lames de plancher

<b>9</b> Lames de plancher Qualité visible	41
<b>10</b> Lames de plancher Qualité non visible	41

#### Panneaux

<b>12</b> Lambris revêtu Parador	42
<b>13</b> Lambris revêtu Parador Accessoires	42

**38**

39

39

40

**41**

41

41

**42**

42

42

# Vaste assortiment bois et partenaires de choix pour les surfaces

## Essences de bois

Selon le type de conception et d'utilisation, différentes essences de bois peuvent entrer en ligne de compte – avec un choix de surfaces quasi illimité. Faites-nous part de vos souhaits, nous vous indiquerons la meilleure solution.



Douglas



Mélèze indigène



Épicéa du Nord



Accoya®



Mélèze sibérien



Sapin

## Généralités

**Indigène:** C'est-à-dire Autriche, Allemagne et Suisse

**Veinage et nœuds:** Le veinage et les nœuds peuvent fortement varier selon la zone de croissance de l'arbre. Ils ne sont pas un signe de moindre qualité mais de simples différences naturelles.

**Coloration:** La couleur du bois se modifie sous l'effet des rayons UV. En cas d'exposition aux intempéries, le bois se met à grisailler naturellement.

**Fentes de dessiccation:** Les fentes et les déformations sont dues à des différences de densité et de structure du bois. Elles sont généralement admissibles et constituent des caractéristiques naturelles du bois.

**Gonflement et retrait:** Le gonflement et le retrait du bois résultent d'une perte ou d'une absorption d'humidité. Ces variations doivent être prises en compte dans la planification.

**Écoulements de résine:** Il s'agit d'un phénomène naturel avec l'épicéa, le mélèze et le Douglas. Dans la mesure du possible, ils sont supprimés avant la transformation, mais certains écoulements n'apparaissent qu'après coup.

**Propriétés du bois:** Le bois est un produit naturel et possède des propriétés physiques comme le gonflement et le retrait, qui peuvent modifier l'aspect des joints pendant et après le montage.

**Humidité de l'air et formation de fentes:** La formation de fentes est une caractéristique bien connue du bois et non un défaut. Les variations de température et d'humidité ont un impact sur le gonflement, le retrait et la déformation. Il faut donc veiller à un climat ambiant stable et pas trop sec. La formation de fentes provoquées par les rayons du soleil ou par la chaleur de rayonnement dans la zone des bords de fenêtres, de même que de faibles retraits, principalement sur les surfaces extrêmement longues et étroites, peuvent survenir en dépit de toutes les précautions et constituent une propriété naturelle du bois. Les fentes peuvent être largement évitées en veillant à ce que l'humidité relative de l'air ne tombe pas en-deçà de 40 % sur une période prolongée. De manière générale, il ne faut pas passer sous le seuil des 35 %. Il faut veiller à ne pas passer en dessous de ces valeurs lors du séchage de la construction. Il en va de même pour une humidité de l'air trop élevée.

**Conseils pour la régulation de l'humidité de l'air pendant les mois d'hiver:** Humidificateurs d'air, plantes, aérations ponctuelles, intégration optimisée de l'aération douce (éviter la perte d'air intérieur humide), contrôles de l'humidité de l'air.

**Réparation:** Les réparations représentent un véritable défi et ne donnent pas toujours entière satisfaction en termes d'aspect. Sous l'effet des variations d'humidité, la largeur des joints se modifie constamment.

Voir [leubahiag.ch](http://leubahiag.ch)

Prix: mars 2022

Romanel-sur-Lausanne  
T +41 58 470 66 66

Carouge  
T +41 58 470 60 90

Monthey  
T +41 58 470 61 00

Farvagny-le-Petit  
À partir de l'été 2022

# Modèles de profils de façade

- Les dessins des profils ne sont pas contraignants en ce qui concerne les dimensions, les rayons et les angles. Ils servent uniquement à montrer le profil général. Des différences peuvent également survenir selon les fournisseurs; en d'autres termes, les profils ne sont que partiellement interchangeables, voire pas du tout.
- Sauf indication contraire, la mesure de facturation correspond à la largeur de couverture.
- Les profils sont souvent disponibles en différentes essences, largeurs et épaisseurs.
- Les arrondis sur la face visible ne sont pas obligatoires sans traitement de surface.



Rhomboïde simple



Rhomboïde duo horizontal



Rhomboïde duo vertical



Rhomboïde trio horizontal



Lame chalet



Profil Wallis



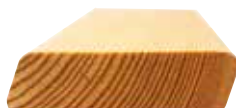
Bardage à clin



Bardage à rainure alternée



Rhomboïde lisse



Rhomboïde arrondi



Planche couvre-joint



Lame couvre-joints arrondie

# Rubio<sup>®</sup> MONOCOAT

PROTÈGE ET COLORE VOTRE BOIS EN UNE SEULE COUCHE

## Solutions extérieures Innovantes et durables

0%  
COV



Construction en bois



Façades



Terrasses



Mobilier d'extérieur



Fenêtres et portes



# Rubio® Monocoat

Protection innovante, écologique et durable du bois pour les façades, les terrasses et bien plus ...

- Naturel:** Fabriqués depuis 2005 avec 0 % de COV, nos produits sont à base de composants durables.
- Efficacité:** Nos produits sont mis en oeuvre en 1 seule couche, un apprêt de protection supplémentaire contre le rayonnement UV ou les fongicides est possible.
- Multiple:** Pour l'extérieur, nous proposons plus de 50 teintes, les teintes du client sont réalisables sur demande.
- Résistant:** Tous les systèmes assurent une protection impeccable qui ne s'écaille pas contre l'humidité et le rayonnement UV. Les travaux nécessaires de rafraîchissement sont donc plus simples.

## RMC Hybrid Wood Protector

RMC Sunprimer & Hybrid Wood Protector

Protection universelle du bois à base d'huile



- pour les façades, les terrasses et le mobilier d'extérieur
- 17 teintes standard, teintes du client sur demande
- RMC HWP 1 application / RMC Sunprimer + HWP 2 applications
- convient pour une utilisation industrielle et artisanale

### Technologie : RMC Liaison moléculaire

Teintes chaudes et accentuées ne formant pas de couche, ne s'écaille pas, avec une mise en oeuvre sans chevauchement, donc plus simple

- dans le traitement par ex. des arêtes de coupe
- dans le maintien de la valeur lors du rafraîchissement

Intervalle de	RMC HWP	RMC Sunprimer HWP
rafraîchissement recommandé:		
Façades (à la verticale):	3 à 6 ans	5 à 10 ans
Terrasses (à l'horizontale):	chaque année	



Teak



Royal



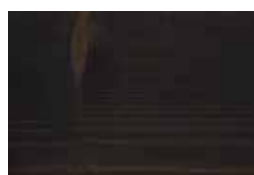
Chocolate



Light Grey



Taube



Black



Charocal



Dolphin



Look Ipé



Larch

Autres couleurs selon catalogue produits Rubio® Monocoat.

Voir [leubahiag.ch](http://leubahiag.ch)

Romanel-sur-Lausanne  
T +41 58 470 66 66

Carouge  
T +41 58 470 60 90

Monthey  
T +41 58 470 61 00

Farvagny-le-Petit  
À partir de l'été 2022

Prix: mars 2022

## RMC WoodCream Aged

Prégrisaillement à base d'eau



- pour les façades et les applications à la verticale
- prégrisaillement combiné avec une protection contre l'humidité, particulièrement hydrofuge
- 10 teintes standard
- 1 application pour un aspect lasuré, pré-grisé
- base crémeuse pour un traitement sans gouttes
- convient pour une utilisation industrielle et artisanale

### Technologie RMC Wax:

sans formation de couche, sans accentuation des teintes, ne s'écaille pas, surface robuste et élastique grâce à la teneur en cire

- sans rafraîchissement, la surface prend une teinte grise naturelle

Intervalle de rafraîchissement  
recommandé:

RMC WoodCream Aged  
pas de rafraîchissement nécessaire



## Collection grise



Dirty Grey



Timless Grey



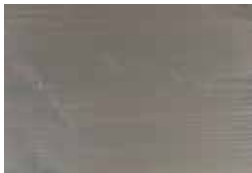
Misty Grey



Gravel Grey



Blue Grey



Green Grey



Bold Black



Charming Grey



Transparent

## RMC WoodCream Color

Protection du bois à base d'eau



- pour les façades et les applications à la verticale
- 17 teintes standard, teintes du client sur demande
- protection efficace et de longue durée contre l'humidité et le rayonnement UV, particulièrement hydrofuge
- 1 application pour lasurer, 2 applications pour un aspect couvrant
- base crémeuse pour un traitement sans gouttes
- convient pour une utilisation industrielle et artisanale

### Technologie RMC Wax:

sans formation de couche, sans accentuation des teintes, ne s'écaille pas, surface robuste et élastique grâce à la teneur en cire

- convient parfaitement pour les rénovations de surfaces avec revêtements anciens

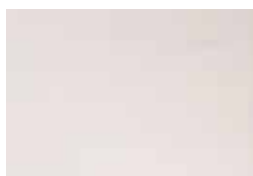
Intervalle de rafraîchissement recommandé: RMC WoodCream Color 5 à 10 ans



### Collection traditionnelle



Snow White



Creamy White



Mocca Cream



Saltet Caramel



Rich Almond



Burned Chocolate



Soft Taupe



Deep Taupe



Sweet Toffee

### Collection scandinave



Oslo Ochre



Swedish Red



Quiet Green



Country Green



Forest Green



Fjord Blue



Aurora Blue



Navy Blue



Ice Blue

Voir leubahiag.ch

Romanel-sur-Lausanne  
T +41 58 470 66 66

Carouge  
T +41 58 470 60 90

Monthey  
T +41 58 470 61 00

Farvagny-le-Petit  
À partir de l'été 2022

Prix: mars 2022

En plus de notre principal partenaire Rubio® Monocoat, nous pouvons vous proposer les produits de tous les grands les fabricants de couleur. Chaque fournisseur dispose de plusieurs systèmes couleurs pour chaque application. Consultez notre service de vente ou la page Internet du fournisseur concerné.

## MOCOPINUS

Les systèmes de couleurs de Mocopinus offrent une grande variété de possibilités pour affiner les produits en fonction de leur lieu d'application. Avec le système Lignucolor23 et Lignugrav23, vous bénéficiez d'une garantie de dix ans sur les produits traités d'usine de Mocopinus.



Qualité suisse depuis 150 ans! La société Böhme AG développe et fabrique des produits novateurs et écologiques pour le traitement du bois utilisé en intérieur et extérieur. Protection contre le jaunissement dans le domaine intérieur ou teintes grises et colorées pour l'extérieur, vous trouverez le produit parfait pour vos surfaces en bois dans nos gammes SunCare JetMatt, AgingStain®, PerlColor ou LignoStain.



Adler est une entreprise familiale tyrolienne riche de tradition. Adler est un leader dans le domaine de la protection du bois et des vernis à bois.



Keim est le numéro un mondial des couleurs au silicate et revêtements en silicate pour les bois du domaine extérieur.

Avec le système Lignosil®, Keim propose un système de revêtement pour le bois qui impressionne par son efficacité en termes d'économie, d'esthétisme et de durabilité. Les propriétés uniques et innovantes de Keim Lignosil® sont attestées par la délivrance d'un brevet européen. En outre, Keim Lignosil®-Color a reçu le prix de l'innovation au Salon environnemental Oekofoire 2016.

## FALU VAPEN

### FALU VAPEN - la couleur boue moderne

La peinture à la boue moderne est une peinture en émulsion eau-huile pour le bois à l'extérieur. La peinture a un aspect mat, est écologique et facile à entretenir et très durable. La peinture à la boue moderne est appliquée deux fois sur le bois non traité appliqué. Les types de bois appropriés sont l'épinette et le sapin. L'application se fait à la machine ou à la main. Zone d'utilisation: Maisons unifamiliales et multifamiliales, superstructures, bâtiments publics, Bâtiments commerciaux, protection des monuments. Application pour les façades en bois, les soffites de toit, les cadres de fenêtres, les panneaux d'extrémité, Écrans de confidentialité, etc.

Voir [leubahiag.ch](http://leubahiag.ch)

Prix: mars 2022

Romanel-sur-Lausanne  
T +41 58 470 66 66

Carouge  
T +41 58 470 60 90

Monthey  
T +41 58 470 61 00

Farvagny-le-Petit  
À partir de l'été 2022

# Traitements de surface

**Prix conseillés à partir de 100 m<sup>2</sup>**

Base de calcul rhomboïde rainé-crêté env. 22 x 96 mm sur surface microrainurée

Désignation		Format	Prix CHF	par
RMC WoodCream	1 x 3 côtés	22 x 96 MM	19.50	M2
RMC HydroCream	1 x 3 côtés	22 x 96 MM	19.50	M2
RMC Hybrid Wood Protector	1 x Sunprimer 3 côtés 1 x HWP 3 côtés	22 x 96 MM 22 x 96 MM	44.50	M2
Mocopinus couleurs opaques	2 x 3 côtés	22 x 96 MM	24.50	M2
Mocopinus teintes métalliques	2 x 3 côtés	22 x 96 MM	26.70	M2
Mocopinus coloris naturels	1 x 3 côtés	22 x 96 MM	16.30	M2
Mocopinus lasures de pré-grisaillement	1 x 3 côtés	22 x 96 MM	16.30	M2
Böhme AgingStain niveau 1-3	1 x 4 côtés	22 x 96 MM	16.30	M2
Adler Lignofit Platin	2 x 3 côtés	22 x 96 MM	28.90	M2
Keim Lignosil Verano	1 x 3 côtés	22 x 96 MM	22.60	M2
Falu Vapen*	1 x 1 côtés 2 x 1 côtés	22 x 96 MM 22 x 96 MM	19.40 34.10	M2
<b>Suppléments</b>				
brossée	1 x 1 côté		6.80	M2

\*nous recommandons d'appliquer une couche finale sur site



Source de l'image: Maison individuelle à Oberwil

Voir [leubahiag.ch](http://leubahiag.ch)

Romanel-sur-Lausanne  
T +41 58 470 66 66

Carouge  
T +41 58 470 60 90

Monthey  
T +41 58 470 61 00

Farvagny-le-Petit  
À partir de l'été 2022

Prix: mars 2022

# La Casa façades de stock

Construire avec des matériaux naturels est devenu tendance et offre une grande diversité. Le bois se combine harmonieusement avec d'autres matériaux et permet de souligner certains composants de la façade.

## Généralités:

- Le bois non traité prend naturellement une patine argentée sous l'effet de la lumière et des intempéries.
- Pour nos profilés traités d'usine, l'effet de grisaillement a été anticipé.
- La couleur fonce encore très légèrement au cours des premières semaines.
- La façade en bois adopte une couleur stable et homogène.
- Un nettoyage régulier est recommandé.

## Bois:

- La matière première provient de forêts certifiées PEFC.
- Pour nos façades, nous utilisons de l'épicéa nordique à croissance lente. Le tri se fait selon N1/N2.

## Surface:

- Microrainures. La couleur tient nettement mieux sur ce type de surface et permet d'obtenir un aspect régulier.
- AgainStain® est une peinture à l'eau sans risque pour l'environnement qui imite l'effet gris argenté dû aux intempéries.
- ArboGrey est un traitement monocouche, diluable à l'eau, à pores ouverts, avec effet de pré-grisaillement, conçu pour les applications extérieures sur des bois résineux. Il confère au bois un effet d'altération naturelle intense et unique.
- Arbo Grey Perlmutter 20 et 50. ArboGrey est un traitement monocouche, diluable à l'eau, à pores ouverts avec effet de pré-grisaillement, conçu pour les applications extérieures sur des bois résineux. Les pigments de mica naturel confèrent à la surface des reflets discrets mais brillants. Chaque façade devient ainsi un élément unique.

## Entretien:

Nous conseillons de contrôler périodiquement la façade, de sorte à pouvoir réparer facilement les dommages éventuels. Un nettoyage régulier prolonge nettement la durée de vie de la façade.



Rhomboïde ajouré



Rhomboïde faux-ajouré



Voir [leubahiag.ch](http://leubahiag.ch)

Prix: mars 2022

Romanel-sur-Lausanne  
T +41 58 470 66 66

Carouge  
T +41 58 470 60 90

Monthey  
T +41 58 470 61 00

Farvagny-le-Petit  
À partir de l'été 2022



Stapferhaus Lenzburg | Ralph Feiner Fotografie | Pool Architekten

  
**imprägnier  
werkwillisau**

votre spécialiste des surfaces bois  
[www.impraegnierwerk.ch](http://www.impraegnierwerk.ch)

**une beauté  
durable**



## Objet de référence – à Bellach



Voir [leubahiag.ch](http://leubahiag.ch)

Prix: mars 2022

Romanel-sur-Lausanne  
T +41 58 470 66 66

Carouge  
T +41 58 470 60 90

Monthey  
T +41 58 470 61 00

Farvagny-le-Petit  
À partir de l'été 2022



## Bardages extérieurs rhomboïdes

pcJ2BOA1

Texte de l'article	La Casa
Essence de bois	Épicéa du Nord
Qualité	N1/N2
Épaisseur	22
Surface	Microrainure
Certification	PEFC

Le prégrisaillement permet d'éviter la phase naturelle de grisaillement. La façade présente dès le premier jour un aspect stable et régulier.

La surface microrainurée améliore nettement la tenue des pigments colorés sur le bois.

Attention: des erreurs lors de retouches ou de l'application de peinture sur les arêtes de coupe provoque un effet taché non réparable. L'effet nacré est perdu et la nuance devient sensiblement plus foncée. Nous proposons de stock un profil rhomboïde ajouré et faux-ajouré.

Numéro d'article	Exécution	Couleur	Chants	Largeur	Longueur	Cont./pqt	Prix CHF	par
131828	Rhomboidé ajouré	AgingStain 100 prégrisaillé	Droits	68	5100	8.0	88.10	M2
136981	Rhomboidé ajouré	ArboGrey Mica 60	Droits	68	3900	8.0	101.00	M2
136982	Rhomboidé ajouré	ArboGrey Mica 60	Droits	68	4500	8.0	101.00	M2
136983	Rhomboidé ajouré	ArboGrey Mica 60	Droits	68	5100	8.0	101.00	M2
136975	Rhomboidé ajouré	ArboGrey Nacre 20	Droits	68	3900	8.0	100.80	M2
136976	Rhomboidé ajouré	ArboGrey Nacre 20	Droits	68	4500	8.0	100.80	M2
136977	Rhomboidé ajouré	ArboGrey Nacre 20	Droits	68	5100	8.0	100.80	M2
136978	Rhomboidé ajouré	ArboGrey Nacre 50	Droits	68	3900	8.0	100.80	M2
136979	Rhomboidé ajouré	ArboGrey Nacre 50	Droits	68	4500	8.0	100.80	M2
136980	Rhomboidé ajouré	ArboGrey Nacre 50	Droits	68	5100	8.0	100.80	M2
138953	Rhomboidé faux-ajouré	AgingStain 100 prégrisaillé		80	3900	6.0	90.00	M2
138954	Rhomboidé faux-ajouré	AgingStain 100 prégrisaillé		80	4500	6.0	90.00	M2
131830	Rhomboidé faux-ajouré	AgingStain 100 prégrisaillé		80	5100	6.0	90.00	M2
136972	Rhomboidé faux-ajouré	ArboGrey Mica 60		80	3900	6.0	92.20	M2
136973	Rhomboidé faux-ajouré	ArboGrey Mica 60		80	4500	6.0	92.20	M2
136974	Rhomboidé faux-ajouré	ArboGrey Mica 60		80	5100	6.0	92.20	M2
136967	Rhomboidé faux-ajouré	ArboGrey Nacre 20		80	3900	6.0	92.60	M2
136968	Rhomboidé faux-ajouré	ArboGrey Nacre 20		80	4500	6.0	92.60	M2
136966	Rhomboidé faux-ajouré	ArboGrey Nacre 20		80	5100	6.0	92.60	M2
136969	Rhomboidé faux-ajouré	ArboGrey Nacre 50		80	3900	6.0	92.60	M2
136970	Rhomboidé faux-ajouré	ArboGrey Nacre 50		80	4500	6.0	92.60	M2
136971	Rhomboidé faux-ajouré	ArboGrey Nacre 50		80	5100	6.0	92.60	M2
138957	Rhomboidé faux-ajouré	Non traitée		80	5100	6.0	69.20	M2



AgingStain 100



ArboGrey Mica 60



ArboGrey Nacre 50



ArboGrey Nacre 20

Voir leubahiag.ch

Prix: mars 2022

Romanel-sur-Lausanne  
T +41 58 470 66 66

Carouge  
T +41 58 470 60 90

Monthey  
T +41 58 470 61 00

Farvagny-le-Petit  
À partir de l'été 2022



**Bardage extérieur Romboïd Rubio® WoodCream****pcJ2BOA2**

Texte de l'article	La Casa
Essence de bois	Épicéa du Nord
Qualité	N1/N2
Épaisseur	20
Surface	Microrainure
Certification	PEFC



Rubio® Woodcream protège la beauté naturelle de votre bois.

À l'extérieur, il est essentiel de traiter les surfaces en bois avec le produit qui convient. Après tout, il s'agit de conserver longtemps la beauté naturelle du bois. L'action de Rubio® Wood Cream est basée sur une technologie hydrophobe spécialement conçue pour une protection maximale du bois. Sa formule unique laisse respirer le bois et le rend hydrofuge. Et pour ne rien gâcher: cette crème à base de cire facile à appliquer est disponible dans une large gamme de couleurs. Un plaisir à manipuler et un point de mire pour les yeux.

## Caractéristiques uniques

- Crème à base de cire
- Nourrissante
- Respirante
- Hydrofuge
- Autonettoyante

Plus d'informations, consultez la fiche technique.

Numéro d'article	Produit	Exécution	Qualité	Épaisseur	Largeur	Longueur	Cont./pqt	Prix CHF	par
140137	Façade rhomboïde	Rhomboïde faux-ajouré	N1/N2	20	85	4200	4.0	83.50	M2
140138	Façade rhomboïde	Rhomboïde faux-ajouré	N1/N2	20	85	5100	4.0	83.50	M2
140139	Façade rhomboïde	Rhomboïde ajouré	N1/N2	20	68	4200	6.0	6.10	M
140140	Façade rhomboïde	Rhomboïde ajouré	N1/N2	20	68	5100	6.0	6.10	M



## Lambourdes rabotées, continues, Bois Suisse

pcJOB0A1

Essence de bois                      Épicéa / sapin  
Chants                                    4 côtés légèrement chanfreinés  
Humidité du bois                      Séché au four



- Brut de sciage
- Séchage technique
- Pas de tri par classe de résistance
- Les lattes sont saines avec de petits nœuds
- Sont tolérées des décolorations, une faible présence d'insectes ainsi que de légères flaches

Numéro d'article	Texte de l'article	Épaisseur	Largeur	Longueur	Prix CHF	par
134762	Lambourde	27	27	5000	2.20	M
136462	Lambourde	27	40	5000	4.00	M
136463	Lambourde	27	60	5000	5.80	M
130585	Lambourde	27	60	5000	3.10	M
134820	Lambourde	27	120	5000	6.20	M
135803	Lambourde	30	60	5000	3.40	M
128719	Lambourde	40	40	5000	3.00	M
130592	Lambourde	40	60	5000	4.50	M
128720	Lambourde	40	80	5000	6.30	M
128721	Lambourde	40	100	5000	7.60	M
138134	Lambourde	45	50	5000	4.30	M
130597	Lambourde	50	50	5000	4.70	M
110651	Lambourde	60	60	5000	6.80	M
110652	Lambourde	60	80	5000	9.00	M
128722	Lambourde	60	100	5000	11.50	M

**Lambourdes rabotées, aboutées****pcJOB0B0**

Texte de l'article                      Lambourde  
Exécution                                  Aboutée

- Selon les dimensions, les lattes sont rabotées sur 2 ou 3 faces
- Face arrière trait de scie fin
- Convient pour utilisation en extérieur
- Collage PU



Numéro d'article	Surface	Couleur	Chants	Épaisseur	Largeur	Longueur	Prix CHF	par
136999		Noir	2 côtés biseautés à 15°	40	60	5000	9.60	M
140548		Noir	2 côtés biseautés à 15°	30	50	5000	7.10	M
131829		Noir		30	60	5000	7.00	M

**Delta / Dörken Feuilles****pcL3BOA0**

Numéro d'article	Produit	Description	Valeur SD	Format	Prix CHF	par
104894	Delta façade Plus	Pare-pluie stabilisé durablement aux UV pour façades ventilées avec joints. Avec zones autocollantes sur les deux bords.	~ 0.02 M	0.3 x 50000 x 1500 MM	5.75	M2



Source de l'image: architectes Beck Oser

Voir [leubahiag.ch](http://leubahiag.ch)

Prix: mars 2022

Romanel-sur-Lausanne  
T +41 58 470 66 66

Carouge  
T +41 58 470 60 90

Monthey  
T +41 58 470 61 00

Farvagny-le-Petit  
À partir de l'été 2022



## Tyvek Feuilles

pCL3A0A1

Numéro d'article	Produit	Valeur SD	Format	Prix CHF	par
132323	Pro Tape lé de sous-toiture	0.02 M	50000 x 1500 MM	3.15	M2
132324	Pro Tape lé de sous-toiture	0.02 M	50000 x 3000 MM	3.25	M2
132325	Solid étanchéité au vent	0.03 M	100000 x 1500 MM	2.55	M2
132326	Solid étanchéité au vent	0.03 M	100000 x 3000 MM	2.55	M2
132329	Façade UV noir	0.035 M	0.6 x 50000 x 1500 MM	9.40	M2
132330	Façade UV noir	0.035 M	0.6 x 50000 x 3000 MM	8.30	M2
132396	Maxprotect lé de sous-toiture	0.03 M	50000 x 1500 MM	5.70	M2
132397	Maxprotect lé de sous-toiture	0.03 M	30000 x 3000 MM	5.70	M2
104844	X1 lé de sous-toiture	0.01 M	0.4 x 50000 x 1500 MM	5.55	M2
104831	DUO PLUS Lé de sous-toiture		50000 x 1500 MM	8.80	M2

# La Casa Compact Exterior

**Les façades sont bien plus que la peau architecturale d'un édifice. Elles assurent les diverses fonctions élémentaires d'un bâtiment : protection, isolation, stockage et carte de visite.**

La Casa Compact Exterior est un panneau compact autoporteur avec surface décorative des deux côtés, qui fait partie des stratifiés compacts selon EN 438-6. Il offre une excellente résistance aux intempéries et aux UV ainsi qu'une durabilité élevée et convient donc pour des applications en extérieur.

Les panneaux La Casa Compact Exterior permettent divers types de fixation et de conception des joints. Ils sont adaptés à la conception de façades complètes, des maisons individuelles aux édifices de grande taille, tout comme à l'habillage de détails architecturaux tels que les balcons, les piliers, les bordures de rive et les lucarnes. Les panneaux ne nécessitent aucun entretien ni maintenance particulière. Les salissures légères peuvent être éliminées avec de l'eau. À noter que les directives de planification et de mise en œuvre du fabricant doivent être respectées. En cas de salissures plus intenses, utiliser du savon ou de la lessive.

**Le produit:** Les panneaux Compact Exterior sont écologiques à la fabrication, lors de leur utilisation ainsi qu'en fin de vie lors du traitement des déchets. Ils contiennent 65 % de papier et 35 % de résines à base d'eau. Pour les modèles résistants aux intempéries, une couche supérieure à base d'acrylique est utilisée.

Ils répondent sans effort aux exigences les plus élevées et disposent d'une durée de vie exceptionnelle. Grâce à cette longévité, le bois utilisé pour la fabrication de papier aura repoussé longtemps avant la fin de la durée d'utilisation. Ils sont légers et ne nécessitent que très peu de détergent pour le nettoyage. Ils sont recyclés thermiquement à la fin de leur durée d'utilisation et servent à produire de l'énergie.

## Avantages

- Résiste aux intempéries
- Durable
- Résiste à la lumière
- Résiste à l'eau
- Autoporteur
- Résiste au chocs et est incassable
- Peut être usiné à l'aide de machines à bois
- Résiste à la flexion grâce à son module d'élasticité élevé
- Facile à monter
- Léger avec une faible densité
- Insensible au gel et à la grêle
- Ne vibre pas et ne pourrit pas
- Résiste aux pluies acides
- Ne rouille pas, également disponible en version difficilement inflammable (classe euro B-s2, d0)

## Possibilités d'utilisation:

- Revêtements de façades
- Revêtements de balustrades de balcons et de protections anti-vue
- Panneaux de rampes d'escalier, de portes et de portails
- Bordures de pignons de toits en terrasse, attiques
- Habillage de gouttières et de sous-toitures
- Caches de corniches
- Habillage de lucarnes
- Enrobages de colonnes
- Écrans insonorisants
- Supports de panneaux publicitaires
- Portes



Source de l'image: Abet

Voir [leubahiag.ch](http://leubahiag.ch)

Prix: mars 2022

Romanel-sur-Lausanne  
T +41 58 470 66 66

Carouge  
T +41 58 470 60 90

Monthey  
T +41 58 470 61 00

Farvagny-le-Petit  
À partir de l'été 2022

# La Casa Compact Exterior décors de stock

XTerior Compact  
**U11102 Kreide**  
 NCS: S 0502-G / RAL 9003  
 Épaisseur: 8 mm  
 Format: 2800 x 2070 mm  
 Article: 139375

MEG Standard  
**819 Bianco**  
 NCS: S 0502-G / RAL 9016  
 Épaisseur: 6 / 8 mm  
 Formats: 3050 x 1300 mm  
 4200 x 1610 mm  
 Articles: 139402 / 139407 (6 mm)  
 139411 / 139413 (8 mm)

Resoplan Uni  
**P00105 Pearl White**  
 NCS: S 0502-Y / RAL 9010  
 Épaisseur: 8 mm  
 Format: 3050 x 1320 mm  
 Article: 139363

Resoplan Uni  
**P00135 Rain**  
 NCS: S 1002-G / RAL 9018  
 Épaisseur: 8 mm  
 Format: 3050 x 1320 mm  
 Article: 139364

Resoplan Uni  
**P00160 Silver Grey**  
 NCS: S 2000-N / RAL 7035  
 Épaisseur: 8 mm  
 Format: 3050 x 1320 mm  
 Article: 139365

XTerior Compact  
**U12188 Lichtgrau**  
 NCS: S 2000-N / RAL 7035  
 Épaisseur: 8 mm  
 Format: 2800 x 2070 mm  
 Article: 139378

MEG Standard  
**475 Grigio Perla**  
 NCS: S 2502-B / RAL 7035  
 Épaisseur: 6 / 8 mm  
 Formats: 3050 x 1300 mm  
 4200 x 1610 mm  
 Articles: 139403 / 139408 (6 mm)  
 139410 / 139414 (8 mm)

MEG Standard  
**1813 Magnolia**  
 NCS: S 1005-Y20R / RAL 9001  
 Épaisseur: 8 mm  
 Format: 3050 x 1300 mm  
 Article: 139412

MEG Standard  
**414 Sabbia**  
 NCS: S 2005-Y30R / RAL 1013  
 Épaisseur: 8 mm  
 Format: 3050 x 1300 mm  
 Article: 139409

MEG Couleurs  
**413 Beige Ardenne**  
 NCS: S 2005-Y50R  
 Épaisseur: 8 mm  
 Format: 3050 x 1300 mm  
 Article: 139388

MEG Couleurs  
**869 Grigio Alpaca**  
 NCS: S 3005-Y50R / RAL 7044  
 Épaisseur: 8 mm  
 Format: 3050 x 1300 mm  
 Article: 139389

Resoplan Uni  
**P01500N Soft Grey**  
 NCS: S 2502-Y / RAL 7044  
 Épaisseur: 8 mm  
 Format: 3050 x 1320 mm  
 Article: 139366

MEG Couleurs  
**1810 Grigio Autunno**  
 NCS: S 4502-Y / RAL 7030  
 Épaisseur: 8 mm  
 Formats: 3050 x 1300 mm  
 4200 x 1610 mm  
 Articles: 139393 / 139387

Resoplan Uni  
**P00D92 Dove Grey**  
 NCS: S 3000-N / RAL 7047  
 Épaisseur: 8 mm  
 Format: 3050 x 1320 mm  
 Article: 139369

Resoplan Uni  
**P00D90 North Sea**  
 NCS: S 5502-G / RAL 7037  
 Épaisseur: 8 mm  
 Format: 3050 x 1320 mm  
 Article: 139368

Resoplan Uni  
**P10542 Storm**  
 NCS: S 6502-B  
 Épaisseur: 8 mm  
 Format: 3050 x 1320 mm  
 Article: 139367

XTerior Compact  
**U12215 Anthrazit**  
 NCS: S 8000-N  
 Épaisseur: 8 mm  
 Format: 2800 x 2070 mm  
 Article: 139377

MEG Couleurs  
**879 Grigio Grafite**  
 NCS: S 7502-B / RAL 7024  
 Épaisseur: 6 / 8 mm  
 Formats: 3050 x 1300 mm  
 4200 x 1610 mm  
 Articles: 139404 / 139385 (6 mm)  
 139390 / 139386 (8 mm)

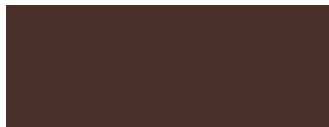
Resoplan Uni  
**P10622 Ebony**  
 NCS: S 8000-N / RAL 7024  
 Épaisseur: 8 mm  
 Format: 3050 x 1320 mm  
 Article: 106025



MEG Couleurs  
**1801 Giallo Ocra**  
NCS: S 3020-Y10R / RAL 1002  
Épaisseur: 8 mm  
Format: 3050 x 1300 mm  
Article: 139392



XTerior Compact  
**U18074 Atlantik**  
NCS: S 5020-B10G  
Épaisseur: 8 mm  
Format: 2800 x 2070 mm  
Article: 139379



MEG Couleurs  
**898 Bruno Fiandra**  
NCS: S 8005-Y80R / RAL 8017  
Épaisseur: 6 / 8 mm  
Format: 3050 x 1300 mm  
Articles: 139405 / 139391



XTerior Compact  
**U16051 Sienarot**  
NCS: S 3050-Y70R  
Épaisseur: 8 mm  
Format: 2800 x 2070 mm  
Article: 139376



MEG Couleurs  
**1885 Rosso**  
NCS: S 2070-Y90R / RAL 3031  
Épaisseur: 8 mm  
Format: 3050 x 1300 mm  
Article: 139394



Resoplan Uni  
**P00D14 Port**  
NCS: S 4550-Y90R / RAL 3032  
Épaisseur: 8 mm  
Format: 3050 x 1320 mm  
Article: 139370



XTerior Compact  
**R55004 Ponderosa Pine**  
Épaisseur: 8 mm  
Format: 2800 x 2070 mm  
Article: 139373



XTerior Compact  
**R55008 Fichte Alpin Natur**  
Épaisseur: 8 mm  
Format: 2800 x 2070 mm  
Article: 139374



XTerior Compact  
**S60036 Classic Beton**  
Épaisseur: 8 mm  
Format: 2800 x 2070 mm  
Article: 139372



XTerior Compact  
**F76037 Phoenix Braun**  
Épaisseur: 8 mm  
Format: 2800 x 2070 mm  
Article: 139371



Source de l'image: Abet

Voir leubahiag.ch

Romanel-sur-Lausanne  
T +41 58 470 66 66

Carouge  
T +41 58 470 60 90

Monthey  
T +41 58 470 61 00

Farvagny-le-Petit  
À partir de l'été 2022

Prix: mars 2022

## Panneaux La Casa Compact Exterior

Décor / couleur	Noyau**	Garantie UV	Épaisseur	Format(s) MM	Prix CHF	par
La Casa MEG Standard	☐	X	6	3050x1300, 4200x1300, 4200x1610	83.10	M2
La Casa MEG Colours*	☐	X	6	3050x1300, 4200x1300, 4200x1610	98.30	M2
La Casa MEG Wood, Concrete, Metal*	☐	X	6	3050x1300, 4200x1300, 4200x1610	106.00	M2
La Casa Resoplan® Uni	■	X	6	2180x1020, 3050x1320, 3650x1320	119.50	M2
La Casa Resoplan® Bois et Fantaisie	■	X	6	2180x1020, 3050x1320, 3650x1320	125.50	M2
La Casa Duropal XTerior Compact EM / EM*	■	X	6	2800x2070	138.30	M2
La Casa MEG Standard	☐	X	8	3050x1300, 4200x1300, 4200x1610	104.40	M2
La Casa MEG Colours*	☐	X	8	3050x1300, 4200x1300, 4200x1610	118.40	M2
La Casa MEG Wood, Concrete, Metal*	☐	X	8	3050x1300, 4200x1300, 4200x1610	130.70	M2
La Casa Resoplan® Uni	■	X	8	2180x1020, 3050x1320, 3650x1320	134.30	M2
La Casa Resoplan® Bois et Fantaisie	■	X	8	2180x1020, 3050x1320, 3650x1320	141.00	M2
La Casa Duropal XTerior Compact EM / EM*	■	X	8	2800x2070	156.30	M2

\*Sur demande, avec protection UV sur 1 côté

\*\* ■ = noyau noir

☐ = noyau brun

## La Casa Compact Accessoires



### Vis de façades à tête colorée, Torx T20, diamètre 12 MM, boîte de 100 pcs

No d'article	Décor	Épaisseur	Longueur	Prix CHF	par
-----	Blanc, gris clair, anthracite, brun	4.8	25	28.00	PQT
-----	Assorties aux couleurs de stock	4.8	38	32.10	PQT

### Bande couvre-joint pour façades, qualité EPDM

No d'article	Longueur	Largeur	Prix CHF	par
106092	50000	60	82.50	PCES
106091	50000	120	157.30	PCES

Voir leubahiag.ch

Prix: mars 2022

Romanel-sur-Lausanne  
T +41 58 470 66 66

Carouge  
T +41 58 470 60 90

Monthey  
T +41 58 470 61 00

Farvagny-le-Petit  
À partir de l'été 2022



# Ciment composite JamesHardie®

## Solide, pour des années

Notre innovation technologique inégalée nous permet de vous offrir des produits dont la performance a plus d'une génération d'avance. Nous appréhendons la formule de notre ciment composite selon les diversités du climat; elle est spécialement conçue pour une performance optimale et adaptée à tous les climats européens.

## Ni fissure, ni dilatation

Notre ciment composite ne se fissure pas et ne se dilate pas comme le bois et certains PVC. En fait, nos produits offrent jusqu'à trois fois la stabilité dimensionnelle du bois. Les propriétés exceptionnelles de notre formule unique lui permettent de résister à l'humidité et aux moisissures sans aucune détérioration en cas d'exposition prolongée.

## Une installation rapide et solide

Vous pouvez faire confiance aux caractéristiques uniques du fibres-ciment pour parfaire votre projet de construction. Puisque nos panneaux et lames de bardage sont moins friables, il y a moins de casse durant la phase de construction. Par ailleurs, leur facilité de coupe permet d'aligner et d'ajuster parfaitement les chants bord à bord, à chaque installation.

## Faible entretien

Si nos produits sont durables, nous les avons également conçus pour un entretien minimal. Grâce à notre technologie d'application de la peinture ColorPlus™, inutile de repeindre nos habillages et finitions qui se nettoient simplement avec de l'eau savonneuse si besoin.

## HardiePlank®

Vous cherchez un bardage polyvalent, nécessitant peu d'entretien et offrant un esthétisme moderne et naturel? Optez pour le bardage fibres-ciment JamesHardie®. C'est la façade de choix des constructeurs, des architectes et des particuliers, protégeant et embellissant des millions de maisons dans le monde.

- Aspect le plus naturel et esthétique selon 90 % des particuliers
- Peu d'entretien grâce à notre technologie unique ColorPlus™
- Jusqu'à 20% de gain de temps à l'installation

## HardiePanel®

D'une exceptionnelle durabilité, l'habillage de façade HardiePanel® de JamesHardie® offre une indéniable plus-value architecturale.



Source de l'image: JamesHardie®

Voir [leubahiag.ch](http://leubahiag.ch)

Prix: mars 2022

Romanel-sur-Lausanne  
T +41 58 470 66 66

Carouge  
T +41 58 470 60 90

Monthey  
T +41 58 470 61 00

Farvagny-le-Petit  
À partir de l'été 2022



## JamesHardie® Plank

pcJ6A0A0

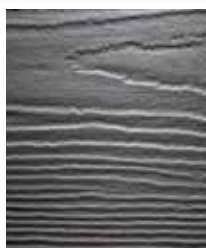
Produit  
Descriptif produit

HardiePlank® bois  
Bardage HardiePlank® le revêtement de façade HardiePlank® présente un aspect bois, c'est un matériau durable et de haute technicité en ciment composite.

Numéro d'article	Décor	Couleur	Surface	Épaisseur	Longueur	Largeur	Cont./pqt	Prix CHF	par
135761	AW	Blanc Arctique	Bois	8	3600	180	84.0	40.70	M2
135762	IG	Gris métal	Bois	8	3600	180	84.0	40.70	M2
135763	LM	Brume du matin	Bois	8	3600	180	84.0	40.70	M2
135764	CS	Gris galet	Bois	8	3600	180	84.0	40.70	M2
135765	BB	Gris acier	Bois	8	3600	180	84.0	40.70	M2
135766	CB	Marron noisette	Bois	8	3600	180	84.0	40.70	M2



Blanc Arctique



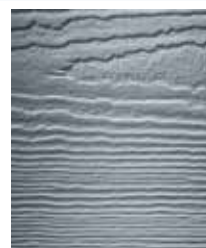
Gris métal



Brume du matin



Gris galet



Gris acier



Marron noisette



## JamesHardie® Plank Accessoires

pcJ6A0Z9

Numéro d'article	Produit	Format	Couleur	Cont./pqt	Prix CHF	par
135736	Profil de ventilation en bas	38 x 3000 MM		5.0	44.40	PC
135737	Hardie Clip			100.0	57.85	PAQ
135813	Coin extérieur	53 x 53 x 2800 MM	Brume du matin	5.0	36.60	PC
135814	Coin extérieur	53 x 53 x 2800 MM	Blanc Arctique	5.0	36.60	PC
135815	Coin intérieur	53 x 53 x 2800 MM	Brume du matin	5.0	36.60	PC
135816	Coin intérieur	53 x 53 x 2800 MM	Blanc Arctique	5.0	36.60	PC



Voir leubahiag.ch

Prix: mars 2022

Romanel-sur-Lausanne  
T +41 58 470 66 66

Carouge  
T +41 58 470 60 90

Monthey  
T +41 58 470 61 00

Farvagny-le-Petit  
À partir de l'été 2022

**JamesHardie® VL Plank****pcJ6A0A1**

Produit JamesHardie® VL Plank



Nouveau: Lame de façade HardiePlank® VL

HardiePlank® VL est la dernière génération de lame JamesHardie® permettant de créer des façades modernes. Les panneaux en ciment composite sont durables, résistants et nécessitent peu d'entretien.

ColourPlus™ Technology

Numéro d'article	Couleur	Surface	Épaisseur	Longueur	Largeur	Cont./pqt	Prix CHF	par
139810	Anthracite gris	Bois	11	3600	214	160.0	59.00	M2
139811	Brume du matin	Bois	11	3600	214	160.0	59.00	M2
139812	Gris ardoise	Bois	11	3600	214	160.0	59.00	M2
139813	Blanc Arctique	Bois	11	3600	214	160.0	59.00	M2
140027	Noir	Bois	11	3600	214	160.0	59.00	M2
140319	Cashmere	Bois	11	3600	214	160.0	60.25	M2



Gris anthracite



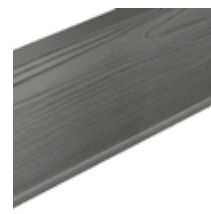
Gris brumeux



Gris ardoise



Blanc neige



Blanc



Cashmere

**JamesHardie® VL Plank Vis****pcJ6A0Z7**

Texte de l'article

Hardie® Vis

Produit

JamesHardie® VL Plank vis pour cadre en bois A2



Vis HardiePlank® (pour sous-construction en bois)

Vis en acier inoxydable A2 pour la fixation du revêtement de façade HardiePlank® VL sur une sous-construction en bois.



Numéro d'article	Épaisseur	Longueur	Cont./pqt	Prix CHF	par
139814	4.2	40	250.0	95.50	PAQ

**JamesHardie® VL Plank Accessoires****pcJ6A0Z8**

Texte de l'article

Hardie Profil

Produit

JamesHardie® VL Plank profil de début



Profilé de départ HardiePlank® VL

Profilé de départ en aluminium. Pour la pose horizontale des lames de façade HardiePlank® VL.



Numéro d'article	Longueur	Cont./pqt	Prix CHF	par
139815	3000	5.0	39.50	PC

Voir leubahiag.ch

Prix: mars 2022

Romanel-sur-Lausanne  
T +41 58 470 66 66

Carouge  
T +41 58 470 60 90

Monthey  
T +41 58 470 61 00

Farvagny-le-Petit  
À partir de l'été 2022

# Avec James Hardie, la maison de vos rêves devient réalité. It's Possible™

- Aspect ultra naturel dans une gamme de coloris moderne
- Peu d'entretien grâce à notre technologie unique ColourPlus™
- Pose rapide et facile

Commandez dès maintenant  
votre coffret d'échantillons  
sur [jameshardie.ch](http://jameshardie.ch)



 **Gamme Hardie® VL Plank**  
Cedar (aspect bois)

**15 ans**  
Garantie

 **JamesHardie™**

## JamesHardie® Panel

pcJ6A1A0

Produit  
Descriptif produit

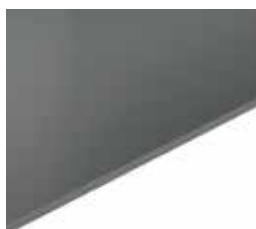
HardiePanel® lisse  
Revêtement de façade HardiePanel®. Le revêtement de façade HardiePanel® confère à chaque façade un aspect contemporain. Les panneaux en ciment composite sont durables, résistants et nécessitent peu d'entretien.



Numéro d'article	Décor	Couleur	Surface	Épaisseur	Longueur	Largeur	Cont./pqt	Prix CHF	par
135755	AW	Blanc Arctique	Lisse	8	3050	1220	25.0	53.80	M2
135756	IG	Gris métal	Lisse	8	3050	1220	25.0	53.80	M2
135757	LM	Brume du matin	Lisse	8	3050	1220	25.0	53.80	M2
135758	CS	Gris galet	Lisse	8	3050	1220	25.0	53.80	M2
135759	BB	Gris acier	Lisse	8	3050	1220	25.0	53.80	M2
135760	CB	Marron noisette	Lisse	8	3050	1220	25.0	53.80	M2
140175	GA	Anthracite	Lisse	8	3050	1220	25.0	61.90	M2
140176	SC	Cashmere	Lisse	8	3050	1220	25.0	61.90	M2
140177	AG	Gris ardoise	Lisse	8	3050	1220	25.0	61.90	M2
140178	NM	Noir	Lisse	8	3050	1220	25.0	61.90	M2



Blanc Arctique



Gris métal



Brume du matin



Gris galet



Gris acier



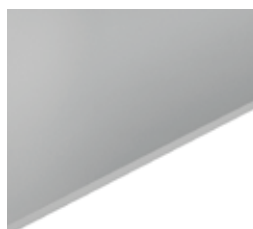
Marron noisette



Anthracite



Cashmere



Gris ardoise



Noir

## JamesHardie® Panel Accessoires

pcJ6A1Z9

Texte de l'article  
Descriptif produit

Hardie® Vis  
Vis HardiePanel® (pour sous-construction en bois). Vis en acier inoxydable A2 pour la fixation du revêtement de façade HardiePanel® sur une sous-construction en bois. La couleur des vis correspond à la technologie ColourPlus™ des panneaux HardiePanel®.



Numéro d'article	Décor	Couleur	Format	Cont./pqt	Prix CHF	par
135741	AW	Blanc Arctique	4.8 x 38 MM	250.0	113.80	PAQ
135743	IG	Gris métal	4.8 x 38 MM	250.0	113.80	PAQ
135744	LM	Brume du matin	4.8 x 38 MM	250.0	113.80	PAQ
135745	CS	Gris galet	4.8 x 38 MM	250.0	113.80	PAQ
135746	BB	Gris acier	4.8 x 38 MM	250.0	113.80	PAQ
135747	CB	Marron noisette	4.8 x 38 MM	250.0	113.80	PAQ

Voir leubahiag.ch

Prix: mars 2022

Romanel-sur-Lausanne  
T +41 58 470 66 66

Carouge  
T +41 58 470 60 90

Monthey  
T +41 58 470 61 00

Farvagny-le-Petit  
À partir de l'été 2022



## JamesHardie® Outils / Accessoires

pcJ6A2A0

Numéro d'article	Produit	Descriptif produit	Format	Cont./pqt	Prix CHF	par
135738	Hardie® EPDM bande	Bande EPDM résistant aux UV pour protéger la sous-construction derrière les joints de plaques du revêtement de façade JamesHardie®. Épaisseur : 0,75 MM	0.75 x 120 x 20000 MM	12.0	69.50	PC
135782	Hardie® EPDM bande	Bande EPDM résistant aux UV pour protéger la sous-construction derrière les joints de plaques du revêtement de façade JamesHardie®. Épaisseur : 0,75 MM	0.75 x 80 x 20000 MM	16.0	49.60	PC
135735	Profil de ventilation	HardiePlank® Profilé de départ et de ventilation. Combine les performances d'un profilé de ventilation et permet de donner la bonne inclinaison à la première lame. Profondeur 38 MM.	38 x 3000 MM	5.0	33.65	PC
135739	Auxiliaire de montage	Les piges de calage pour les lames HardiePlank® permettent de poser le bardage par une seule personne et sans effort. 2 mains supplémentaires dans la boîte à outils !		2.0	188.30	PAQ
135740	Outil de coupe	Outil spécialement conçu pour une découpe rapide et précise des lames HardiePlank®, sans cassure ni fissure, ni poussière de coupe.		1.0	399.40	PC
135732	Lame de scie	Conçue pour n'émettre que très peu de poussière	Ø 160 MM	1.0	172.15	PC
135733	Lame de scie	Conçue pour n'émettre que très peu de poussière	Ø 190 MM	1.0	188.30	PC
135734	Lame de scie	Conçue pour n'émettre que très peu de poussière	Ø 254 MM	1.0	260.90	PC



LACASA LAMBRIS  
create it



*S'immerger, oublier la notion  
de temps et profiter d'une  
atmosphère de détente.*

# La Casa Bois profilé

Pour la conception de votre espace de vie personnel, vous trouverez chez nous de nombreuses surfaces attractives à combiner avec un grand choix de finitions.

**Propriétés du bois:** Le bois est un produit naturel qui possède des caractéristiques physiques comme le gonflement et le retrait, qui peuvent en modifier l'aspect pendant et après le montage.

**Veinage et nœuds:** L'aspect du veinage et des nœuds peut fortement varier d'un arbre à l'autre selon sa zone de croissance. Il ne s'agit pas d'un signe de moindre qualité mais de simples différences naturelles.

**Couleur:** Sous l'effet des UV, la couleur du bois peut se modifier.

**Écoulements de résine:** Il s'agit d'un phénomène naturel dans le cas de l'épicéa, du mélèze et du Douglas. Dans la mesure du possible, les poches de résine sont supprimées avant l'usinage du bois. Certaines poches n'apparaissent toutefois qu'après-coup.

**Humidité de l'air et formation de fentes:** La formation de fentes est une caractéristique bien connue du bois et non pas un défaut. Les variations de température et d'humidité ont un impact sur le comportement de retrait, de gonflement et de déformation du bois. Il faut donc veiller à maintenir un climat ambiant stable et pas trop sec. La formation de fentes provoquées par les rayons du soleil ou par la chaleur de rayonnement dans la zone des bords de fenêtres ainsi que des phénomènes de retrait peuvent survenir en dépit de toutes les précautions et constituent une propriété naturelle du bois. L'apparition de fentes peut être évitée en grande partie en veillant à ce que l'humidité relative de l'air ne tombe pas en deçà de 40 % sur une période prolongée. La limite de 35 % ne doit généralement pas être dépassée. À noter qu'il ne faut pas passer en dessous de ces valeurs lors du séchage de la construction. Il en va de même en cas d'humidité de l'air trop élevée.

## Conseils pour réguler l'humidité de l'air pendant les mois d'hiver:

- Humidificateurs d'air
- Plantes
- Aération régulière
- Intégration optimisée de l'aération douce (éviter la perte d'air intérieur humide)
- Contrôle de l'humidité de l'air



Lambris intérieur en point de mire dans la chambre à coucher.

Voir [leubahiag.ch](http://leubahiag.ch)

Prix: mars 2022

Romanel-sur-Lausanne  
T +41 58 470 66 66

Carouge  
T +41 58 470 60 90

Monthey  
T +41 58 470 61 00

Farvagny-le-Petit  
À partir de l'été 2022



**Lame de sous-toiture non traitée****pcJ1A0A1**LACASA  
créative it

Texte de l'article	La Casa
Produit	Lame de sous-toiture
Essence de bois	Épicéa du Nord
Système	Rainé-crêté
Surface	Rabotée
Humidité du bois	~ 10 - 12 % +/- 2 %



Numéro d'article	Chants	Qualité	Épaisseur	Largeur	Longueur	Cont./pqt	Prix CHF	par
129130	Profil Canada	N1/N2	18.5	135	5100	6.0	58.10	M2
129133	Profil Canada	N1/N2	18.5	135	6000	6.0	58.10	M2
129134	Chanfrein	N1/N2	18.5	135	3900	6.0	58.10	M2
129135	Chanfrein	N1/N2	18.5	135	4500	6.0	58.10	M2
129136	Chanfrein	N1/N2	18.5	135	5100	6.0	58.10	M2
129139	Chanfrein prononcé	N1/N2	18.5	135	4500	6.0	58.10	M2
129140	Chanfrein prononcé	N1/N2	18.5	135	5100	6.0	58.10	M2
129143	Chanfrein prononcé	N1/N2	18.5	135	6000	6.0	58.10	M2

**Lambris intérieur Flair 122 Blanc****pcJ1B0A1**LACASA  
créative it

Texte de l'article	La Casa
Produit	Lambris massif
Essence de bois	Épicéa du Nord
Surface	Rabotée
Système	Rainé-crêté
Humidité du bois	~ 10 - 12 % +/- 2 %



Surface:

- Traitement de surface industriel pour exigences maximales en termes de stabilité des couleurs
- Sans agents de conservation du bois toxiques

Propriétés:

- Stabilité des couleurs grâce à la présence de pigments de haute qualité, résistants à la lumière
- Perméable à la vapeur d'eau, respirant
- Couvrance optimale grâce à la forte proportion de pigments et de corps solides

Numéro d'article	Chants	Qualité	Épaisseur	Largeur	Longueur	Cont./pqt	Prix CHF	par
128992	Chanfrein prononcé	A/B	15.5	113	3300	6.0	69.40	M2
128993	Chanfrein prononcé	A/B	15.5	113	3600	6.0	69.40	M2
128994	Chanfrein prononcé	A/B	15.5	113	3900	6.0	69.40	M2
128995	Chanfrein prononcé	A/B	15.5	113	4200	6.0	69.40	M2
128996	Chanfrein prononcé	A/B	15.5	113	4500	6.0	69.40	M2
128997	Chanfrein prononcé	A/B	15.5	113	4800	6.0	69.40	M2
128998	Chanfrein prononcé	A/B	15.5	113	5100	6.0	69.40	M2
128999	Chanfrein prononcé	A/B	15.5	113	5400	6.0	69.40	M2
129060	Chants arrondis	A/B	15.5	113	3000	6.0	69.40	M2
129063	Chants arrondis	A/B	15.5	113	3900	6.0	69.40	M2
129065	Chants arrondis	A/B	15.5	113	4500	6.0	69.40	M2
129066	Chants arrondis	A/B	15.5	113	4800	6.0	69.40	M2
129067	Chants arrondis	A/B	15.5	113	5100	6.0	69.40	M2
129068	Chants arrondis	A/B	15.5	113	5400	6.0	69.40	M2

Voir leubahiag.ch

Prix: mars 2022

Romanel-sur-Lausanne  
T +41 58 470 66 66Carouge  
T +41 58 470 60 90Monthey  
T +41 58 470 61 00Farvagny-le-Petit  
À partir de l'été 2022




### Lame de sous-toiture traitée Flair 122 Blanc

pcJ1BOA6

Texte de l'article	La Casa
Produit	Lame de sous-toiture
Essence de bois	Épicéa du Nord
Surface	Rabotée
Système	Rainé-crêté
Humidité du bois	~ 10 - 12 % +/- 2 %

#### Surface:

- Traitement de surface industriel pour exigences maximales en termes de stabilité des couleurs
- Sans agents de conservation du bois toxiques

#### Propriétés:

- Stabilité des couleurs grâce à la présence de pigments de haute qualité, résistants à la lumière
- Perméable à la vapeur d'eau, respirant
- Couvrance optimale grâce à la forte proportion de pigments et de corps solides

Numéro d'article	Chants	Qualité	Épaisseur	Largeur	Longueur	Cont./pqt	Prix CHF	par
129144	Chanfrein prononcé	N1/N2	18.5	135	3900	6.0	66.20	M2
129145	Chanfrein prononcé	N1/N2	18.5	135	4500	6.0	66.20	M2
129147	Chanfrein prononcé	N1/N2	18.5	135	5100	6.0	66.20	M2
129150	Chanfrein prononcé	N1/N2	18.5	135	6000	6.0	66.20	M2




### Lambris intérieurs Flair Blanc 109

pcJ1BOA2

Texte de l'article	La Casa
Produit	Lambris massif
Essence de bois	Épicéa du Nord
Surface	Rabotée, poncée
Système	Rainé-crêté
Humidité du bois	~ 10 - 12 % +/- 2 %

Numéro d'article	Chants	Épaisseur	Longueur	Largeur	Cont./pqt	Prix CHF	par
136682	Profil Canada	15	3300	113	6.0	61.80	M2
136683	Profil Canada	15	3600	113	6.0	61.80	M2
136684	Profil Canada	15	3900	113	6.0	61.80	M2
136685	Profil Canada	15	4200	113	6.0	61.80	M2
136686	Profil Canada	15	4500	113	6.0	61.80	M2
136687	Profil Canada	15	4800	113	6.0	61.80	M2
136688	Profil Canada	15	5100	113	6.0	61.80	M2
136689	Profil Canada	15	5400	113	6.0	61.80	M2
136312	Chants arrondis	15	3000	113	6.0	61.80	M2
136313	Chants arrondis	15	3300	113	6.0	61.80	M2
136314	Chants arrondis	15	3600	113	6.0	61.80	M2
136315	Chants arrondis	15	3900	113	6.0	61.80	M2
136316	Chants arrondis	15	4200	113	6.0	61.80	M2
136317	Chants arrondis	15	4500	113	6.0	61.80	M2

Voir leubahiag.ch

Prix: mars 2022

Romanel-sur-Lausanne  
T +41 58 470 66 66

Carouge  
T +41 58 470 60 90

Monthey  
T +41 58 470 61 00

Farvagny-le-Petit  
À partir de l'été 2022

Numéro d'article	Chants	Épaisseur	Longueur	Largeur	Cont./pqt	Prix CHF	par
136318	Chants arrondis	15	4800	113	6.0	61.80	M2
136319	Chants arrondis	15	5100	113	6.0	61.80	M2
136320	Chants arrondis	15	5400	113	6.0	61.80	M2
136321	Chants arrondis	15	6000	113	6.0	61.80	M2

## Lambris intérieurs Flair 138 Clair naturel

pcJ1B0A3



Texte de l'article	La Casa
Produit	Lambris massif
Essence de bois	Épicéa du Nord
Décor	138
Couleur	Flair clair naturel avec 14% de blanc
Système	Rainé-crêté
Humidité du bois	~ 10 - 12 % +/- 2 %
Certification	PEFC



### Surface:

- Traitement de surface industriel pour exigences maximales en termes de stabilité des couleurs
- Sans agents de conservation du bois toxiques

### Propriétés:

- Stabilité des couleurs grâce à la présence de pigments de haute qualité, résistants à la lumière
- Perméable à la vapeur d'eau, respirant
- Surface soyeuse typique des surfaces cirées

Numéro d'article	Chants	Qualité	Épaisseur	Largeur	Longueur	Cont./pqt	Prix CHF	par
129071	Chants arrondis	A/B	15.5	113	3000	6.0	65.80	M2
129072	Chants arrondis	A/B	15.5	113	3300	6.0	65.80	M2
129073	Chants arrondis	A/B	15.5	113	3600	6.0	65.80	M2
129074	Chants arrondis	A/B	15.5	113	3900	6.0	65.80	M2
129075	Chants arrondis	A/B	15.5	113	4200	6.0	65.80	M2
129076	Chants arrondis	A/B	15.5	113	4500	6.0	65.80	M2
129077	Chants arrondis	A/B	15.5	113	4800	6.0	65.80	M2
129078	Chants arrondis	A/B	15.5	113	5100	6.0	65.80	M2
129079	Chants arrondis	A/B	15.5	113	5400	6.0	65.80	M2
129081	Chants arrondis	A/B	15.5	113	6000	6.0	65.80	M2

Voir leubahiag.ch

Prix: mars 2022

Romanel-sur-Lausanne  
T +41 58 470 66 66

Carouge  
T +41 58 470 60 90

Monthey  
T +41 58 470 61 00

Farvagny-le-Petit  
À partir de l'été 2022




## Bardages extérieurs Flair 137 Blanc

pcJ2BOA0

Texte de l'article	La Casa
Produit	Lambris massif
Essence de bois	Épicéa du Nord
Décor	137
Couleur	Flair blanc opaque, Top Trend
Chants	Chanfrein prononcé
Certification	PEFC

### Description:

- Lambris pour avant-toits dans le domaine extérieur protégé
- Face arrière traitée

### Surface:

- Traitement de surface industriel pour exigences maximales en termes de stabilité des couleurs
- Sans agents de conservation du bois toxiques
- Blanc couvrant

### Propriétés:

- Satibilité des couleurs grâce à la présence de pigments de haute qualité, résistants à la lumière
- Couvrance optimale grâce à la forte proportion de pigments et de corps solides

Numéro d'article	Chants	Qualité	Épaisseur	Largeur	Longueur	Cont./pqt	Prix CHF	par
129107	Chants arrondis	B	15.5	113	3900	6.0	67.30	M2
129108	Chants arrondis	B	15.5	113	4200	6.0	67.30	M2
129109	Chants arrondis	B	15.5	113	4500	6.0	67.30	M2
129110	Chants arrondis	B	15.5	113	4800	6.0	67.30	M2
129111	Chants arrondis	B	15.5	113	5100	6.0	67.30	M2
129112	Chants arrondis	B	15.5	113	5400	6.0	67.30	M2
129114	Chants arrondis	B	15.5	113	6000	6.0	67.30	M2
129014	Chanfrein prononcé	B	15.5	113	4200	6.0	68.00	M2
129015	Chanfrein prononcé	B	15.5	113	4500	6.0	68.00	M2
129016	Chanfrein prononcé	B	15.5	113	4800	6.0	68.00	M2
129017	Chanfrein prononcé	B	15.5	113	5100	6.0	68.00	M2

# VELUX PRIMA – le programme de primes pour installateurs

Tout ce dont vous avez vraiment besoin

Vous pouvez  
aussi utiliser vos  
points PRIMA chez  
Kuratle & Jaecker



Chez VELUX, vos performances sont récompensées plusieurs fois. Commandez en ligne sur notre portail PRIMA les produits relatifs aux fenêtres de toit VELUX, en toute simplicité et à toute heure du jour ou de la nuit. Vous collectez désormais automatiquement des points de prime toute l'année. Vous pouvez les faire valoir pour obtenir des bons attractifs chez nos partenaires de primes. Vous l'avez bien mérité: [www.velux.ch/prima](http://www.velux.ch/prima)

**VELUX®** | PRIMA

# La Casa Panneaux 3 plis rainés-crêtés

Pour la conception de votre espace de vie personnel, vous trouverez chez nous de nombreuses surfaces attractives à combiner avec un grand choix de finitions.

Nous vous proposons toute une gamme de panneaux 3 plis pour la décoration intérieure moderne, dans trois surfaces à choix.

- Poncée / collée sans formaldéhyde et traitée avec RMC 0% COV
- Brossée / collée sans formaldéhyde et traitée avec RMC 0% COV
- Sciée / collée sans formaldéhyde et traitée avec RMC 0% COV

Nous avons également des panneaux 3 plis bruts à traiter soi-même ainsi que des panneaux à surface vernie de haute qualité.

**Propriétés du bois:** Le bois est un produit naturel qui possède des caractéristiques physiques comme le gonflement et le retrait, qui peuvent en modifier l'aspect pendant et après le montage.

**Veinage et nœuds:** L'aspect du veinage et des nœuds peut fortement varier d'un arbre à l'autre selon sa zone de croissance. Il ne s'agit pas d'un signe de moindre qualité mais de simples différences naturelles.

**Couleur:** sous l'effet des UV, la couleur du bois peut se modifier.

**Écoulements de résine:** Il s'agit d'un phénomène naturel dans le cas de l'épicéa, du mélèze et du Douglas. Dans la mesure du possible, les poches de résine sont supprimées avant l'usinage du bois. Certaines poches n'apparaissent toutefois qu'après-coup.

**Humidité de l'air et formation de fentes:** La formation de fentes est une caractéristique bien connue du bois et non pas un défaut. Les variations de température et d'humidité ont un impact sur le comportement de retrait, de gonflement et de déformation du bois. Il faut donc veiller à maintenir un climat ambiant stable et pas trop sec. La formation de fentes provoquées par les rayons du soleil ou par la chaleur de rayonnement dans la zone des bords de fenêtres ainsi que des phénomènes de retrait peuvent survenir en dépit de toutes les précautions et constituent une propriété naturelle du bois. L'apparition de fentes peut être évitée en grande partie en veillant à ce que l'humidité relative de l'air ne tombe pas en deçà de 40 % sur une période prolongée. La limite de 35 % ne doit généralement pas être dépassée. À noter qu'il ne faut pas passer en dessous de ces valeurs lors du séchage de la construction. Il en va de même en cas d'humidité de l'air trop élevée.

## Conseils pour réguler l'humidité de l'air pendant les mois d'hiver:

- Humidificateurs d'air
- Plantes
- Aération régulière
- Intégration optimisée de l'aération douce (éviter la perte d'air intérieur humide)
- Contrôle de l'humidité de l'air



Voir [leubahiag.ch](http://leubahiag.ch)

Prix: mars 2022

Romanel-sur-Lausanne  
T +41 58 470 66 66

Carouge  
T +41 58 470 60 90

Monthey  
T +41 58 470 61 00

Farvagny-le-Petit  
À partir de l'été 2022

**Panneau 3 plis rainé-crêté****pcJ1A0A2**

Produit	Panneau 3 plis Dold
Essence de bois	Épicéa
Classe d'utilisation	SWP/2 NS
Collage	Mélamine
Classe d'émissions	E1
Teneur en formaldéhyde de la colle	Max. 0.02 ppm
Certification	PEFC

Esthétique et protection jusque sous le toit.

Les panneaux 3 plis en épicéa conviennent pour le domaine intérieur.

Pour la charpente visible, les poutres apparentes ou les plafonds en bois, ils peuvent être combinés avec nos surfaces Rubio® Monocoat.



Numéro d'art.	Qualité	Construction	Chants	Épaisseur	Long.	Larg.	Cont./pqt	Prix CHF	par
135410	B/D	6/7/6 MM	Rainés-crêtés dans la long., chanfr. 3 MM	19	5000	390	75.0	97.70	M2
135474	B/C	9/9/9 MM	4 côtes rainés-crêtés, chanfrein 3 MM	27	2500	600	40.0	100.40	M2
139097	D/D	9/9/9 MM	4 côtes rainés-crêtés, chanfrein 1 MM	27	2500	600	40.0	81.90	M2

**Wood Panel****pcJ1B0A5**

Texte de l'article	La Casa
Produit	Wood Panel 3 plis
Essence de bois	Épicéa
Qualité	B/D
Classe d'utilisation	SWP/2 NS
Construction	6/7/6 MM
Collage	EPI
Épaisseur	19
Largeur	390
Cont./pqt	75.0
Classe d'émissions	E1
Teneur en formaldéhyde de la colle	0.00 ppm
Certification	PEFC



La Casa Wood Panel est un panneau 3 rainé-crêté et traité. Ce panneau en épicéa collé sans formaldéhyde est parfait pour les applications intérieure et peut être obtenu en trois finitions différentes (lisse, brossé et scié).

Traitement avec Rubio® Monocoat Grâce à ses remarquables propriétés techniques, l'huile Rubio® Monocoat offre les avantages suivants:

- Colore et protège durablement en une seule couche
- Substances naturelles, sans COV, sans solvants
- Facile à entretenir et réparer
- Pas de chevauchements ni de raccords
- 40 couleurs standards dès 100 M2

No d'art.	Surface	Chants	Couleur	Longueur	Prix CHF	par
136140	Poncée	4 côtes rainés-crêtés, chanfrein 3 MM	Ultra white, RMC, 0% VOC	2500	120.50	M2
135877	Poncée	Rainés-crêtés dans la long., chanfr. 3 MM	Ultra white, RMC, 0% VOC*	5000	115.50	M2
136142	Brossée	4 côtes rainés-crêtés, chanfr. 3 MM	Ultra white, RMC, 0% VOC*	2500	128.90	M2
135876	Brossée	Rainés-crêtés dans la long., chanfr. 3 MM	Ultra white, RMC, 0% VOC*	5000	124.30	M2

Voir leubahiag.ch

Prix: mars 2022

Romanel-sur-Lausanne  
T +41 58 470 66 66

Carouge  
T +41 58 470 60 90

Monthey  
T +41 58 470 61 00

Farvagny-le-Petit  
À partir de l'été 2022

No d'art.	Surface	Chants	Couleur	Longueur	Prix CHF	par
136141	Sciée	4 côtes rainés-crêtés, chanfrein 3 MM	Ultra white, RMC, 0% VOC*	2500	138.90	M2
135874	Sciée	Rainés-crêtés dans la long., chanfr. 3 MM	Ultra white, RMC, 0% VOC*	5000	120.70	M2
136143	Poncée	4 côtes rainés-crêtés, chanfrein 3 MM	Incolore, blanc 5% RMC, 0% VOC	2500	120.50	M2
135875	Poncée	Rainés-crêtés dans la long., chanfr. 3 MM	Incolore, blanc 5% RMC, 0% VOC	5000	115.50	M2
140463	Poncée	4 côtes rainés-crêtés, chanfrein 3 MM	Nordic white, RMC, 0% VOC	2500	121.70	M2
138994	Poncée	Rainés-crêtés dans la long., chanfr. 3 MM	Nordic white, RMC, 0% VOC	5000	118.90	M2
140464	Brossée	4 côtes rainés-crêtés, chanfrein 3 MM	Nordic white, RMC, 0% VOC	2500	129.50	M2
140465	Brossée	Longitudinal rainé-crêté, chanfrein 2 MM	Nordic white, RMC, 0% VOC	5000	126.50	M2



Brossé



Poncé



Scié

\*non renouvelé, remplacé par Nordic white, 2 couches, blanc plus intense

**LACASA**  
create it



### Panneau 3 plis rainé-crêté

pcJ1BOA4

Classe d'utilisation	SWP/2 NS
Construction	6/7/6 MM
Collage	Mélamine
Classe d'émissions	E1
Teneur en formaldéhyde de la colle	Max. 0.02 ppm
Épaisseur	19
Largeur	390
Cont./pqt	75.0
Qualité	B/D
Texte de l'article	La Casa
Essence de bois	Épicéa

Esthétique et protection jusque sous le toit.

Les panneaux 3 plis en épicéa conviennent pour le domaine intérieur.

En 2 surfaces différentes pour l'agencement visible haut de gamme.

L'article 133052 est traité avec une lasure anti-UV (mate) de haute qualité.

Les articles 132246 et 133795 sont traités avec un vernis de protection anti-UV à base aqueuse.

Numéro d'article	Couleur	Chants	Longueur	Largeur	Prix CHF	par
132246	Blanc transparent brillant	Rainés-crêtés dans la long., chanfrein 3 MM	5000	390	110.00	M2
133795	Blanc transparent brillant	4 côtes rainés-crêtés, chanfrein 3 MM	2500	390	114.60	M2
138992	Blanc transparent mat	4 côtes rainés-crêtés, chanfrein 3 MM	2500	290	116.30	M2
138993	Blanc transparent mat	Rainés-crêtés dans la long., chanfrein 3 MM	5000	290	111.80	M2

Voir leubahiag.ch

Prix: mars 2022

Romanel-sur-Lausanne  
T +41 58 470 66 66

Carouge  
T +41 58 470 60 90

Monthey  
T +41 58 470 61 00

Farvagny-le-Petit  
À partir de l'été 2022



# La Casa lames de plancher

## La beauté au naturel

Un plancher en bois naturel incarne un mode de pensée durable et crée une atmosphère de bien-être dans vos pièces. Les parquets en bois massif apportent à votre environnement personnel le cachet représentatif des constructions riches de tradition, faites pour durer. Et du fait de son faible coefficient de conductivité thermique, ils génèrent une sensation de confort particulièrement douillette et agréable, qui se reflète aussi dans le ressenti de la température ambiante.

### Lames de plancher Qualité visible

pcJ3A0A0



Texte de l'article	La Casa
Produit	Lame de plancher
Essence de bois	Épicéa du Nord
Surface	Rabotée
Chants	Arêtes vives
Humidité du bois	~ 10 - 12 % +/- 2 %



Application:

Produits décoratifs avec exigences de qualité élevées

Demandez-nous le détail des critères de tri.

Numéro d'article	Qualité	Épaisseur	Largeur	Longueur	Cont./pqt	Prix CHF	par
129191	A2	18	137	3900	6.0	59.60	M2
129192	A2	18	137	4500	6.0	61.90	M2
129193	A2	18	137	5100	6.0	61.90	M2
129194	A2	18	137	6000	6.0	61.90	M2
129164	A2	27	137	3900	4.0	100.10	M2
129165	A2	27	137	4500	4.0	100.10	M2
129166	A2	27	137	5100	4.0	100.10	M2
129167	A2	27	137	6000	4.0	100.10	M2

### Lames de plancher Qualité non visible

pcJ3B0A0



Texte de l'article	La Casa
Produit	Coffrage
Essence de bois	Épicéa
Surface	Rabotée
Chants	Arêtes vives
Humidité du bois	~ 10 - 12 % +/- 2 %



Application / Fonction accessoires:

Critères de tri

Bois brut raboté de qualité inférieure

Numéro d'article	Qualité	Épaisseur	Largeur	Longueur	Cont./pqt	Prix CHF	par
130793	C	20	138	5000	264.0	25.00	M2
130794	C	27	138	4000	280.0	29.40	M2
130796	C	27	138	5000	208.0	33.90	M2

Voir leubahiag.ch

Prix: mars 2022

Romanel-sur-Lausanne  
T +41 58 470 66 66

Carouge  
T +41 58 470 60 90

Monthey  
T +41 58 470 61 00

Farvagny-le-Petit  
À partir de l'été 2022

Numéro d'article	Qualité	Épaisseur	Largeur	Longueur	Cont./pqt	Prix CHF	par
130035	BC	20	138	4000	280.0	30.30	M2
130036	BC	20	138	4500	280.0	30.30	M2
130037	BC	20	138	5000	280.0	30.30	M2
130032	BC	27	138	4000	224.0	39.30	M2
130033	BC	27	138	4500	224.0	39.30	M2
130034	BC	27	138	5000	224.0	39.30	M2

## Panneaux



### Lambris revêtu Parador

pcJ5A0B0

Texte de l'article	Parador
Exécution	Recouvert d'un film
Matériau de support	MDF haute densité
Classe d'émissions	E1
Paquet	4 pièces = 2.306 M2

Résumé des principaux arguments:

- Système clic facile d'utilisation pour un montage simple, sûr et rapide
- En cas de travaux au-dessus de la tête, le panneau reste en place jusqu'à sa fixation définitive
- Résistant à la chaleur jusqu'à 100°C pour encastrement de luminaires
- Résistant à la lumière selon DIN 54004 contre la décoloration par les rayons solaires

Numéro d'article	Couleur	Épaisseur	Largeur	Longueur	Cont./pqt	Prix CHF	par
130539	Frêne revêtu blanc brillant	12	223	2585	4.0	48.40	M2

### Lambris revêtu Parador Accessoires

pcJ5A0B1

Texte de l'article	Parador
Produit	Clic crochets de fixation
Application	Pour panneaux Clic Parador

Numéro d'article	Réceptif	Prix CHF	par
132155	125 pièces = ~ 13 M2	17.20	PAQ

# Conditions générales de vente et de livraison de Leuba Hiag SA

## Bases

Les présentes conditions générales de vente, de livraison et de paiement s'appliquent exclusivement aux offres, ventes et livraisons de Leuba Hiag SA (désignée ci-après par «vendeur»). Toute dérogation à ces conditions, en particulier les conditions générales d'achat de l'acheteur, ne prend valeur contractuelle que si elle a été expressément acceptée par écrit par le vendeur. Dans le cas où une disposition des présentes conditions générales de vente et de livraison et des autres accords conclus entre les parties était déclarée invalide ou non applicable, cela n'invalide pas et ne rend pas inapplicables les autres dispositions et accords. En lieu et place de cette disposition ou de cet accord invalide ou non applicable, une disposition valide et aussi proche que possible de l'intention économique des parties est considérée comme convenue dès le départ.

## Prix

Les prix s'entendent en CHF (francs suisses) ou en EUR (euros) à partir de l'usine (Incoterms 2020 FCA). Tous les frais annexes comme les frais d'expédition, d'emballage, de transport, la TVA, les droits de douane, les assurances et autres coûts ne sont pas compris dans le prix et sont facturés séparément. Les modifications de prix sans notification préalable demeurent réservées. En cas de modifications ou de majorations de prix de la part de ses fournisseurs, de quelque nature que ce soit, de charges fiscales additionnelles, de charges consécutives à des mesures officielles, de hausses des droits de douane ou de variations des taux de change, le vendeur se réserve expressément le droit d'augmenter son prix en conséquence sans que l'acheteur ne soit habilité à résilier le contrat. Sont réservées les erreurs de prix et/ou de spécifications de produits dues à des erreurs de frappe, de report ou de tout autre erreur ainsi que les modifications des spécifications de la part du fabricant.

Les mesures et spécifications définies au départ sont déterminantes pour la facturation.

Pour une valeur de marchandise jusqu'à CHF 980.-, un forfait de base de CHF 44.- est facturé à titre de participation aux frais de transport. En cas de valeur de marchandise plus élevée, la participation aux frais de transport est fixée à 4.49 % de la valeur de marchandise. Le montant maximal des frais de transport par livraison s'élève à CHF 445.-. Les livraisons d'une valeur marchandise inférieure à CHF 350.- sont facturées avec un supplément pour petite quantité d'une valeur minimale de CHF 35.-. Le vendeur répercute sur l'acheteur les suppléments pour petites quantités perçus par l'usine. Sur demande, nous déchargeons la marchandise avec notre élévateur/grue transportable contre supplément. Nous ne pouvons pas être tenus pour responsables en cas d'indisponibilité de l'élévateur/de la grue.

## Forfait de préparation pour enlèvement

Pour les commandes inférieures à CHF 300.-, un forfait de préparation de CHF 18.- est facturé à l'acheteur sans aucune déduction de rabais. Le vendeur répercute sur l'acheteur les suppléments pour petites quantités perçus par l'usine.

## Taille et dimensions des produits

La taille des colis dépend des fournisseurs et peut donc varier de l'un à l'autre.

En l'absence d'indication contraire, les épaisseurs et dimensions sont indiquées en mm (premier chiffre = longueur du parement).

## Marchandises commissionnées

Aucune réclamation ne pourra être admise pour des sur/sous-livraisons jusqu'à 10% de la quantité commandée. La facturation se fait sur la base de la quantité effectivement livrée.

## Offres

Toutes les indications du vendeur comme les prix, les marchandises, les conditions de livraison et autres conditions, qu'elles soient générales ou concrètes en réponse à une demande de renseignements de l'acheteur, sont non contraignantes tant que le vendeur n'a pas soumis une offre ferme et définitive.

Les ordres et commandes ne sont considérés comme acceptés que lorsque le vendeur les a confirmés par écrit. Les indications figurant dans la confirmation de l'ordre sur la qualité de la marchandise et autres conditions prévalent sur les indications divergentes dans les ordres et commandes. Sont expressément réservées les modifications apportées par le vendeur ou des fournisseurs à l'exécution des marchandises commandées.

Les indications figurant dans les offres et confirmations de commandes relatives à l'état de sécheresse, aux délais de livraison, au poids, au fret, etc. sont données en toute bonne foi mais sans engagement de la part du vendeur. Les échantillons envoyés restent des échantillons types, ce qui veut dire que faute de l'assurance contraire expresse du vendeur, les propriétés de ces échantillons sont considérées comme n'étant pas garanties à condition que la marchandise livrée soit compatible avec l'usage prévu.

## Réserve de propriété

Les objets du contrat restent la propriété du vendeur jusqu'au paiement intégral du prix de vente. Le vendeur est en droit de faire enregistrer une réserve de propriété correspondante au registre officiel. A la demande du vendeur, l'acheteur est tenu de coopérer à cette inscription.

Avant le paiement intégral du prix de vente, l'acheteur ne peut ni céder ni nantir la marchandise achetée ni en transférer la propriété à un tiers à titre de sûreté. En cas de nantissement ou prétention similaire d'un tiers, le client est tenu d'en avertir immédiatement le vendeur.

## Livraison

Toutes les livraisons se font pour le compte et aux risques de l'acheteur. Dans tous les cas, les risques et profits passent à l'acheteur lors du départ de la livraison de l'usine (Incoterms 2010 FCA).

Les délais et dates de livraison promis sont donnés par le vendeur en toute bonne foi et sont tenus dans la mesure du possible. Ils ne sont toutefois pas contraignants et n'autorisent pas l'acheteur, en cas de non-respect, à résilier le contrat ou à réclamer des dommages et intérêts ou à faire valoir toute autre prétention. Le vendeur se réserve expressément le droit de procéder à des livraisons partielles et à facturer celles-ci à l'acheteur.

En cas de force majeure et/ou de troubles similaires - indépendamment du fait qu'ils surviennent chez le vendeur, chez ses fournisseurs ou chez des auxiliaires - qui empêchent ou rendent plus difficile la fabrication ou la livraison de la marchandise, le vendeur peut, sans engager sa responsabilité, résilier à son gré le contrat en tout ou partie ou modifier en conséquence le délai ou la date de livraison. Le vendeur est déchargé de toute responsabilité pour le retard dans l'exécution ou la résiliation du contrat.

Si la livraison de la marchandise est convenue sur appel de l'acheteur, celui-ci est tenu de récupérer les marchandises dans les délais fixés. Si l'expédition ou la remise de la marchandise est retardée à la demande de l'acheteur de façon à nécessiter un stockage provisoire de celle-ci, les frais d'entreposage seront facturés à l'acheteur. En cas de non-récupération de la quantité prévue dans le délai imparti, le vendeur est en droit de la facturer en totalité. Si le vendeur se charge de la remise de la marchandise et que celle-ci n'est pas réceptionnée pendant les heures de livraison convenues ou habituelles, les frais supplémentaires occasionnés par une livraison ultérieure seront à la charge de l'acheteur. Sont également facturés à l'acheteur les frais d'entreposage résultant de la réception retardée ainsi que les pertes sur les intérêts et autres frais supplémentaires.

## Contrôle et réception de la livraison

L'acheteur est tenu de contrôler la livraison et de signaler par écrit au vendeur les défauts éventuels aussi rapidement que possible, mais au plus tard 5 jours après réception de la livraison. Passé ce délai, la livraison est considérée comme acceptée.

L'acheteur est responsable de la validité des comptes individuels créés sur le webshop. S'il omet de signaler le blocage d'un compte, il est responsable des coûts qui en résultent.

Toutes les réclamations doivent être soumises aussi rapidement que possible et avant le traitement des matériaux. Les défauts qui ne sont pas identifiables lors de l'examen immédiat doivent être signalés par écrit aussitôt après avoir été constatés. Les réclamations et observations ne donnent en aucun cas le droit de refuser la réception de la marchandise ou le paiement du prix de vente convenu.

En cas de dommages durant le transport, le transporteur doit également être avisé et une mention correspondante être faite sur le bon de livraison à viser. Le dommage doit en outre être confirmé par le chauffeur.

## Emballage

Les panneaux d'emballage sont facturés et ne sont pas repris. Les caisses et les panneaux spéciaux peuvent être repris franco et en parfait état après accord avec nos services. Les palettes Euro doivent être remises au chauffeur à titre d'échange, faute de quoi elles sont facturées.

## Délais

Toutes les indications et délais de livraison publiés sont basés sur l'état actuel de nos informations. Selon les volumes de commande et la situation d'approvisionnement, les délais peuvent être modifiés à court terme. Un retard de livraison n'autorise pas l'acheteur à annuler la commande ou à réclamer des indemnités ou des pénalités contractuelles. Les événements de force majeure délient le vendeur de ses obligations de livraison.

## Garantie

En cas de défaut relevant du droit de vente, dont il est prouvé qu'il existait déjà au moment du transfert des risques à l'acheteur et si celui-ci a respecté son obligation de contrôler la livraison et de notifier les défauts, le vendeur peut à son gré réparer ou remplacer la partie/l'objet défectueux, ou, s'il préfère renoncer à une réparation ou à un remplacement, accorder à l'acheteur une réduction sur le prix de vente. Cette obligation du vendeur et le droit correspondant de l'acheteur sont prescrits et expirent 12 mois après l'envoi de la livraison. Passé ce délai, aucune prétention ne peut plus être émise par l'acheteur, indépendamment du fait qu'il s'agisse d'un défaut caché ou avéré.

Les droits de l'acheteur ci-dessus ne s'appliquent pas dans le cas des défauts suivants:

- usure normale
- état de la marchandise ou dommage survenu après le transfert des risques ou à la suite d'un manquement, traitement, entreposage, montage ou entretien non conforme, du non-respect des règles de montage et d'exploitation ou d'une sollicitation ou utilisation excessives
- état de la marchandise ou dommage dû à un cas de force majeure, à des influences extérieures particulières non prévues dans le contrat ou à l'utilisation de la marchandise à des fins autres que celles prévues dans le contrat.

L'acheteur ne peut faire valoir aucune prétention en cas de divergences usuelles et/ou minimes de la qualité convenue de la marchandise ou de limitation minimale de son utilité.

Si des marchandises ou parties de celles-ci qui n'ont pas été fabriquées par l'acheteur sont défectueuses, le vendeur peut être déchargé de sa responsabilité en cédant à l'acheteur ses propres droits de garantie vis-à-vis de ses fournisseurs.

Sont exclues toutes les autres prétentions de l'acheteur comme la réhabilitation, la diminution, les dommages et intérêts (y compris la responsabilité civile pour dommages indirects) etc.

Sur demande, les déclarations de performances en vigueur peuvent être fournies sous forme imprimée ou électronique pour tous les produits de construction livrés. Tous les documents sont établis et actualisés avec le plus grand soin. L'applicabilité, l'exhaustivité et la conformité avec l'état actuel de la technique sont à contrôler par le transformateur / client. Nous déclinons toute responsabilité à cet égard. Toutes les spécifications et hypothèses doivent être adaptées aux conditions locales.

## Annulations et retours

Les annulations de commandes par l'acheteur nécessitent l'accord écrit du vendeur. Les réclamations relatives à une livraison n'autorisent pas l'acheteur à annuler des livraisons restantes ou d'autres livraisons. En cas de dégradation de la situation financière de l'acheteur ou si elle est différente de celle qui avait été présentée au vendeur, celui-ci est en droit de résilier le contrat. En cas d'annulation conforme à la loi par le vendeur, l'acheteur porte les frais encourus par le vendeur.

Le vendeur n'échange et ne reprend de marchandises que franco (Incoterms 2020 DDP) et en parfait état, et seulement après accord de la division commerciale concernée. Les retours sans accord préalable ne sont ni acceptés ni crédités. Les frais de dossier, d'emballage et de fret qui en résultent sont déduits de la note de crédit à hauteur de 20% de la valeur de marchandise, avec un montant minimal de CHF 200.-.

## Paiement

Nous livrons les entreprises contre facture sous réserve du contrôle de leur solvabilité. Sauf convention écrite contraire, les factures du vendeur doivent être réglées sans escompte ni déduction dans les 30 jours qui suivent la date de facturation.

L'obligation de paiement de l'acheteur n'est remplie que lorsque le montant facturé est crédité sur le compte postal ou bancaire du vendeur (date de valeur).

L'acheteur accepte que le vendeur décompte des paiements de l'acheteur avec la créance la plus ancienne. L'acheteur est considéré comme étant en retard de paiement à l'expiration du délai de paiement sans envoi d'un rappel. Si l'acheteur est en retard de paiement, l'ensemble des créances vis-à-vis du vendeur découlant de la relation d'affaires deviennent immédiatement échues et exigibles. En cas de retard de paiement, le vendeur est en droit de supprimer tous les rabais consentis.

Les retards de paiement et autres modifications de la situation de l'acheteur qui remettent en cause le paiement de la marchandise ou de la prestation autorisent le vendeur à

- résilier le contrat en tout temps et à garder la marchandise ou à la réclamer à l'acheteur ou à ne pas lui fournir les éventuelles prestations
- faire valoir immédiatement toutes les créances à l'encontre de l'acheteur, indépendamment de leur date d'échéance, ou à exiger des sûretés pour ces créances
- exécuter les livraisons restantes contre paiement anticipé, indépendamment des accords passés à cet égard
- facturer à l'acheteur des intérêts moratoires de 5% et des frais de rappel pouvant aller jusqu'à CHF 200.- ainsi qu'une contribution aux frais de CHF 150.- lors du recouvrement.

L'acheteur n'a le droit de retenir des paiements ou de décompter des contre-prestations que si celles-ci sont contestées ou valables en droit.

## Protection et traitement des données

Les informations relatives au droit de la protection des données sont disponibles sur notre site Internet ([www.leubahiag.ch](http://www.leubahiag.ch)).

## Lieu d'exécution

Le lieu d'exécution pour la livraison et le paiement des marchandises est le siège suisse du vendeur.

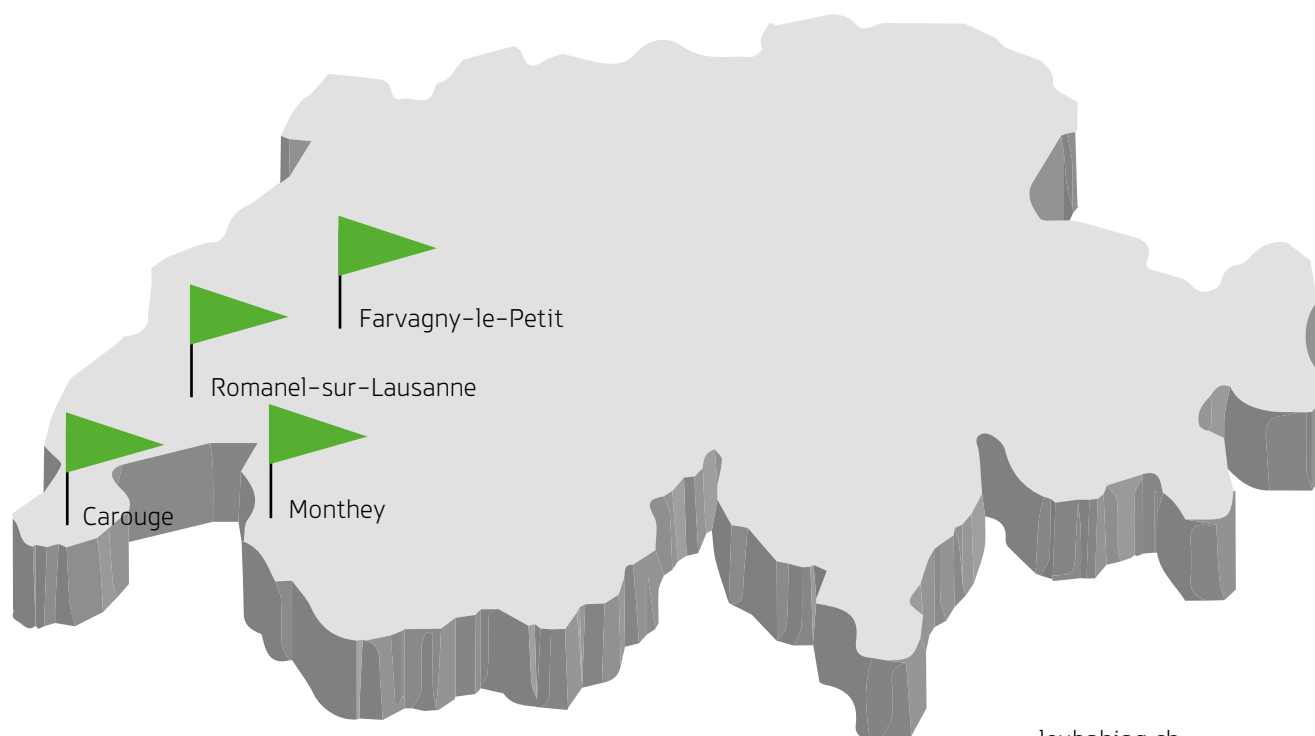
## For juridique

Le for juridique est Lausanne.

## Droit applicable

La Convention des Nations Unies sur la vente internationale de marchandises ("droit commercial de Vienne") n'est pas applicable aux contrats conclus avec Leuba Hiag SA.

# Nous sommes là pour vous



leubahiag.ch  
info@leubahiag.ch

Suivez nous:



Leuba Hiag SA  
Chemin des Planchettes 1  
1032 Romanel-sur-Lausanne  
T +41 58 470 66 66  
romanel@leubahiag.ch



Leuba Hiag SA  
Rue Baylon 15  
1227 Carouge  
T +41 58 470 60 90  
carouge@leubahiag.ch



Leuba Hiag SA  
Route des Îles 1  
1870 Monthey  
T +41 58 470 61 00  
monthey@leubahiag.ch



## À partir de l'été 2022:

Leuba Hiag SA  
Chemin de la Longivue 195  
1726 Farvagny-le-Petit



Légende:

= Vente

= Exposition

= Dépôt et logistique

Visitez notre webshop et nos showrooms sous:



LEUBA HIAG SA  
Le bois – notre compétence

